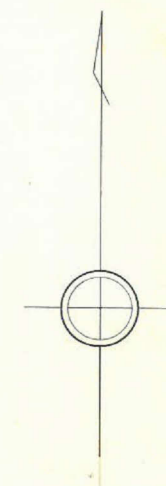
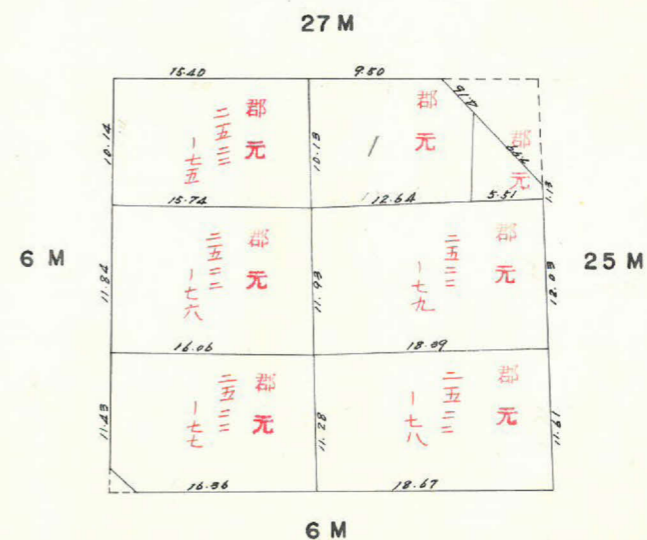


課長	係長	測量士	係

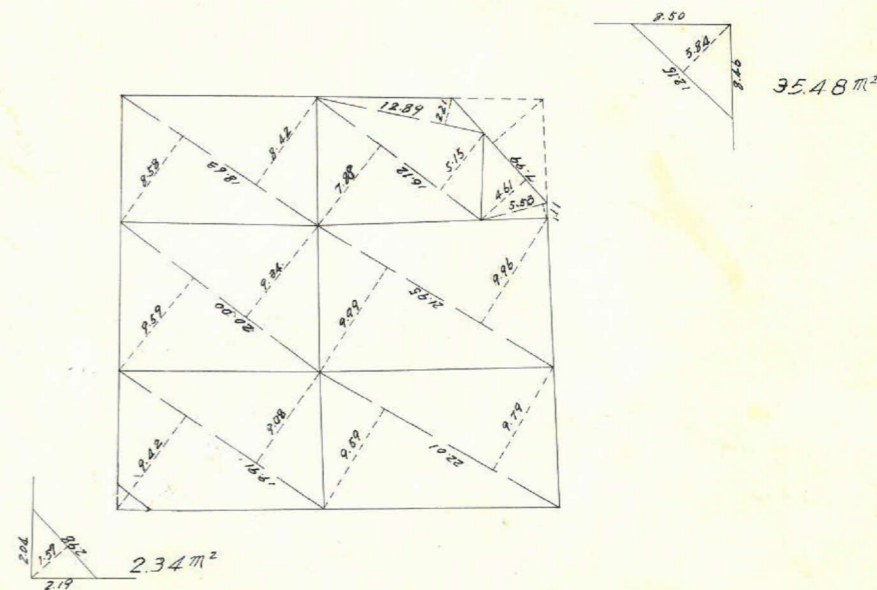
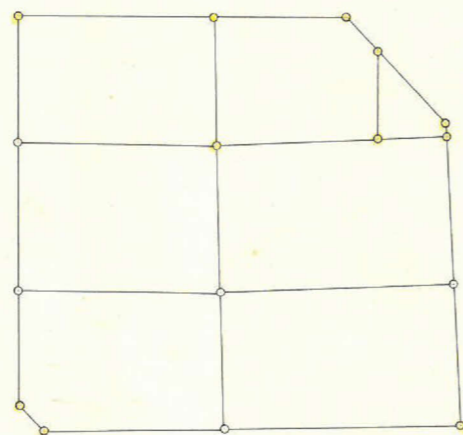
(分筆前)
 確定面積平面図 $S = \frac{1}{600}$

ブロック番号 宇宿 26-5 号

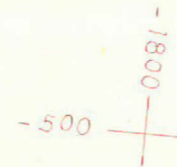
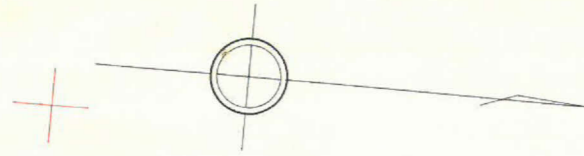
新地名 町 丁目
 年 月 日



ロット数 7
 杭 11



この図面等は、土地区画整理事業に関する参考資料として提供しています。
 ○図面等は換地処分時のものであり、現在の状況とは異なる場合があります。
 ○図面等によって、境界等が確定されるものではありません。



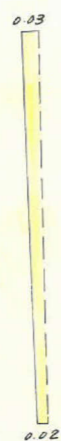
26-7A $x = -1.850.098$
 $y = -467.685$

27-1 $x = -1.800.358$
 $y = -472.828$

$\frac{33.41 \times (0.08 + 0.02)}{2} = 1.670 \text{ m}^2$

$\frac{\text{sec } 0 \sim 51 (1.0001) \times 3.00 = 3.00}{\tan 0 \sim 51 (0.0150) \times 3.00 = 0.45 (+)}$

$\frac{\text{sec } 0 \sim 10 (1.0000) \times 13.50 = 13.50}{\tan 0 \sim 10 (0.0029) \times 3.00 = 0.87 (-)}$

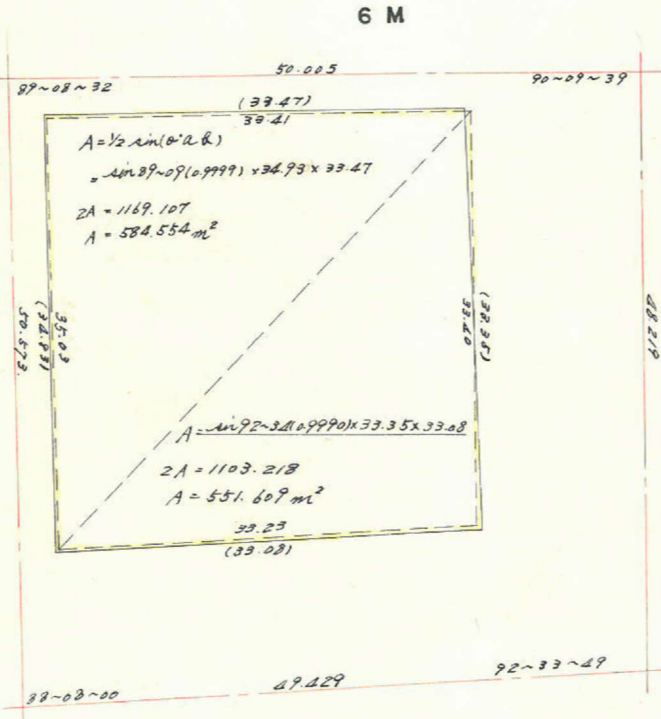


$\frac{\text{sec } 0 \sim 51 (1.0001) \times 3.00 = 3.00}{\tan 0 \sim 51 (0.0150) \times 3.00 = 0.45 (+)}$

$\frac{34.92 \times (0.03 + 0.02)}{2} = 1.222 \text{ m}^2$

$\frac{\text{sec } 1 \sim 52 (1.0005) \times 12.50 = 12.50}{\tan 1 \sim 52 (0.0326) \times 3.00 = 0.98 (+)}$

1-15 $x = -1.844.135$
 $y = -417.464$



$\frac{\text{sec } 1 \sim 52 (1.0005) \times 3.00 = 3.00}{\tan 1 \sim 52 (0.0326) \times 12.50 = 0.40 (+)}$

$\frac{33.23 \times (0.02 + 0.02)}{2} = 0.664 \text{ m}^2$

$\frac{\text{sec } 0 \sim 10 (1.0000) \times 3.00 = 3.00}{\tan 0 \sim 10 (0.0029) \times 13.50 = 0.39 (-)}$



$\frac{33.35 \times (0.11 + 0.09)}{2} = 0.334 \text{ m}^2$

$\frac{\text{sec } 2 \sim 33 (1.0010) \times 12.50 = 12.51}{\tan 2 \sim 33 (0.0449) \times 13.50 = 0.60 (-)}$

1-14 $x = -1.795.264$
 $y = -424.379$

$\frac{\text{sec } 2 \sim 33 (1.0010) \times 13.50 = 13.51}{\tan 2 \sim 33 (0.0448) \times 12.50 = 0.56 (-)}$

合計面積
併除面積
ブロック面積

$0.831 + 0.334 + 1.670 + 1.222 = 4.057$
 $584.554 + 551.609 + 4.057 = 1140.22 \text{ m}^2$
 $2.3393 + 35.478 = 37.82 \text{ m}^2$
 1102.40 m^2

この図面等は、土地区画整理事業に関する参考資料として提供しています。
○図面等は換地処分時のものであり、現在の状況とは異なる場合があります。
○図面等によって、境界等が確定されるものではありません。