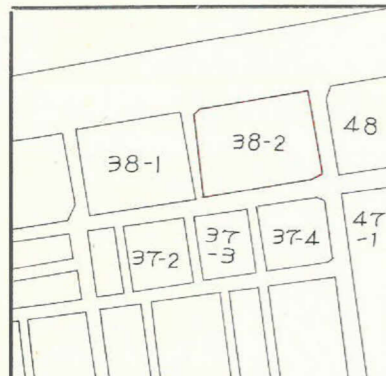


課	長	係	長	測量士	係

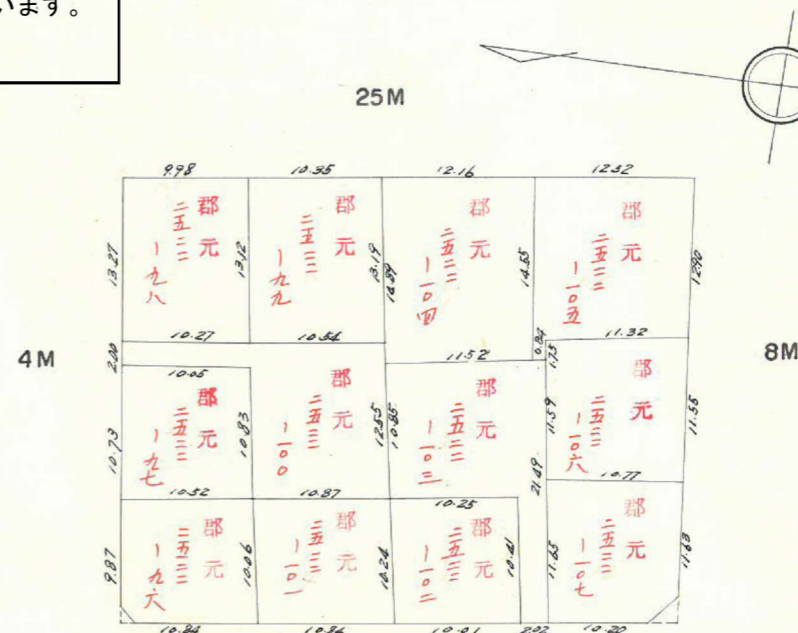
(分 筆 前)
 確定面積平面図 $S = \frac{1}{600}$

ブロック番号 宇宿 38-2号

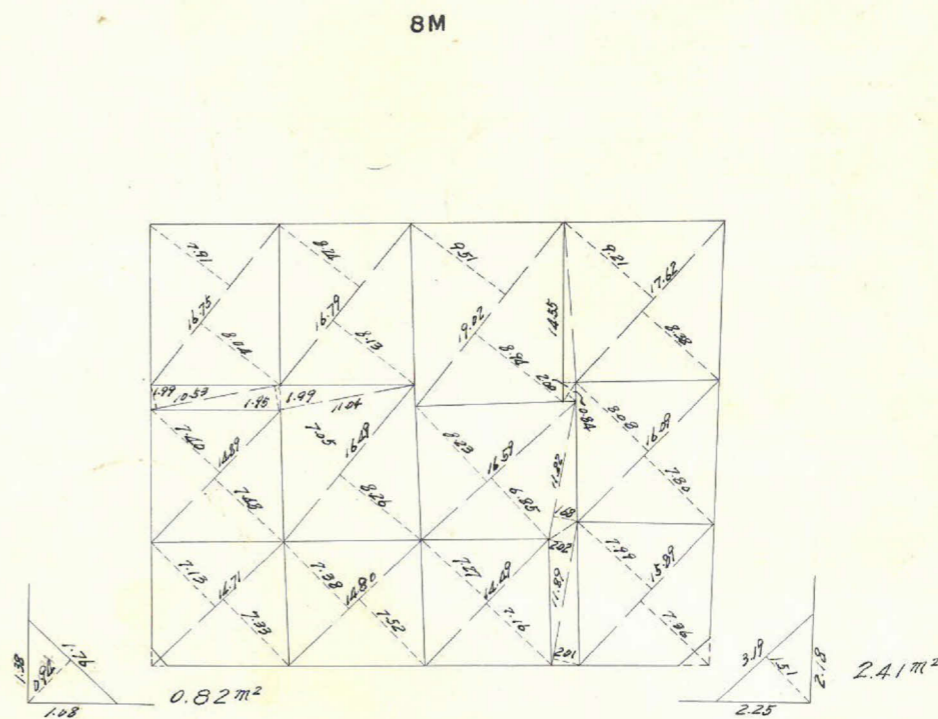
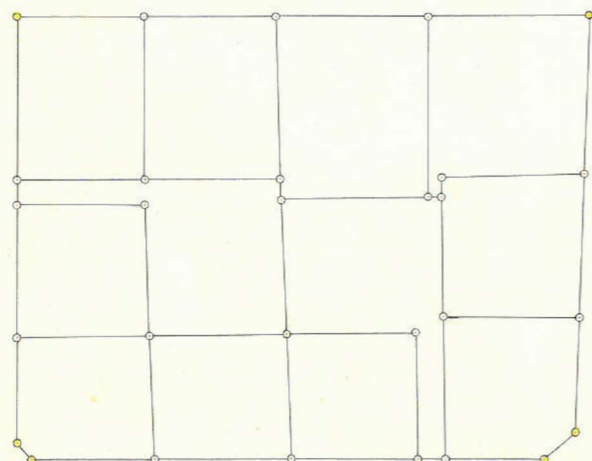
新地名 町 丁目
 年 月 日

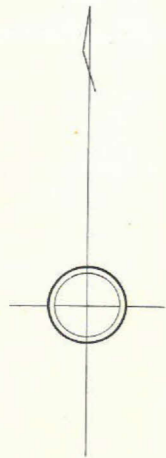


この図面等は、土地区画整理事業に関する参考資料として提供しています。
 ○図面等は換地処分時のものであり、現在の状況とは異なる場合があります。
 ○図面等によって、境界等が確定されるものではありません。



ロット数 12
 杭 6





$$\frac{4391 \times 0.02}{2} = 0.439 \text{ m}^2$$

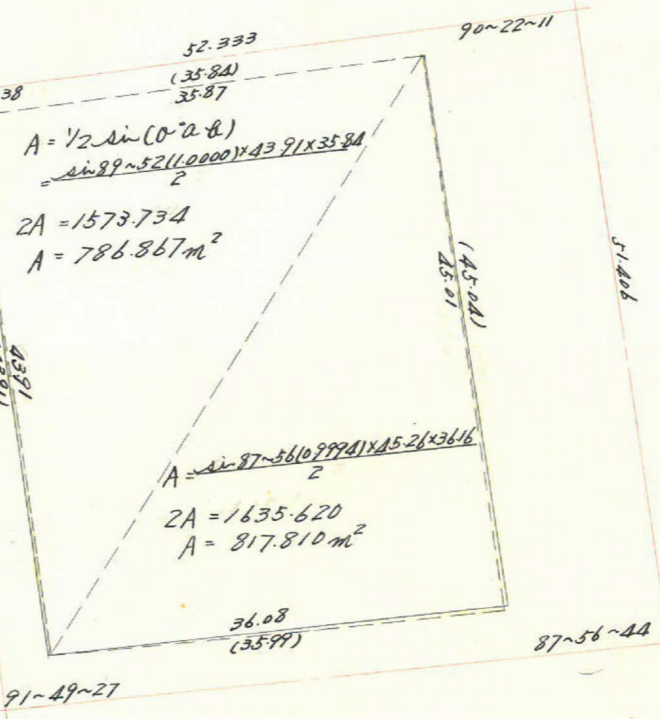
$$\frac{\text{SEC } 1 \sim 49(1.0001) \times 4.00 = 4.00}{\text{Tan } 1 \sim 49(0.0143) \times 4.00 = 0.06(-)} = 3.94$$

$$26 \sim 2 \quad \begin{matrix} X = -1.949811 \\ Y = -454.562 \end{matrix}$$

$$\frac{\text{SEC } 0 \sim 08(1.0000) \times 4.00 = 4.00}{\text{Tan } 0 \sim 08(0.0023) \times 4.00 = 0.00(+)} = 4.00$$

$$26 \sim 1 \quad \begin{matrix} X = -1.900486 \\ Y = -461.844 \end{matrix}$$

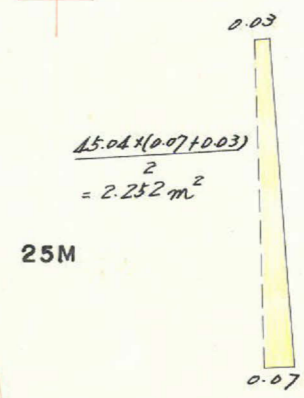
$$\frac{\text{SEC } 0 \sim 08(1.0000) \times 2.00 = 2.00}{\text{Tan } 0 \sim 08(0.0023) \times 4.00 = 0.01(+)} = 2.01$$



$$\frac{\text{SEC } 0 \sim 22(1.0000) \times 12.50 = 12.50}{\text{Tan } 0 \sim 22(0.0064) \times 2.00 = 0.01(-)} = 12.49$$

$$1 \sim 16 \quad \begin{matrix} X = -1.892.969 \\ Y = -410.052 \end{matrix}$$

$$\frac{\text{SEC } 0 \sim 22(1.0000) \times 2.00 = 2.00}{\text{Tan } 0 \sim 22(0.0064) \times 12.50 = 0.08(-)} = 1.92$$



$$\frac{45.04 \times (0.07 + 0.03)}{2} = 2.252 \text{ m}^2$$

$$\frac{\text{SEC } 2 \sim 03(1.0002) \times 4.00 = 4.00}{\text{Tan } 2 \sim 03(0.0358) \times 12.50 = 0.45(+)} = 4.45$$

$$1 \sim 17 \quad \begin{matrix} X = -1.943.793 \\ Y = -402.342 \end{matrix}$$

$$\frac{\text{SEC } 1 \sim 49(1.0001) \times 4.00 = 4.00}{\text{Tan } 1 \sim 49(0.0143) \times 4.00 = 0.06(-)} = 3.94$$

$$\frac{\text{SEC } 2 \sim 03(1.0002) \times 12.50 = 12.50}{\text{Tan } 2 \sim 03(0.0358) \times 4.00 = 0.14(+)} = 12.64$$

$$\frac{36.08 \times 0.03}{2} = 0.541 \text{ m}^2$$



合計面積
 786.867 + 817.810 + 2.150 = 1606.83 m²
 削除面積
 0.82 + 2.41 = 3.23 m²
 ブロック面積
 1603.60 m²



この図面等は、土地区画整理事業に関する参考資料として提供しています。
 ○図面等は換地処分時のものであり、現在の状況とは異なる場合があります。
 ○図面等によって、境界等が確定されるものではありません。