

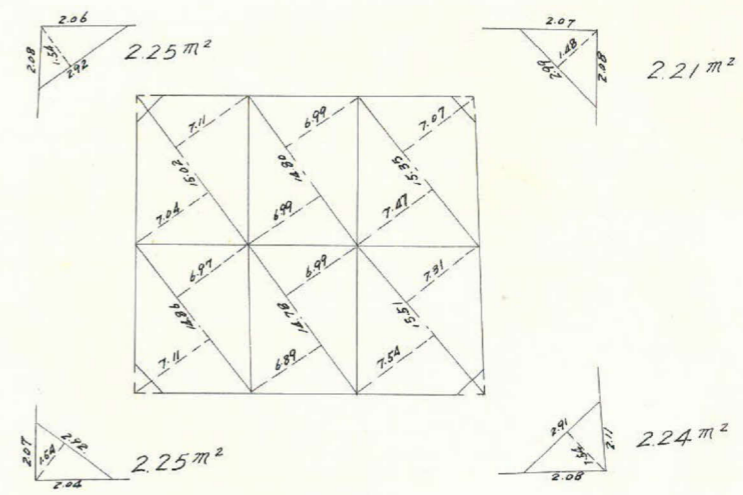
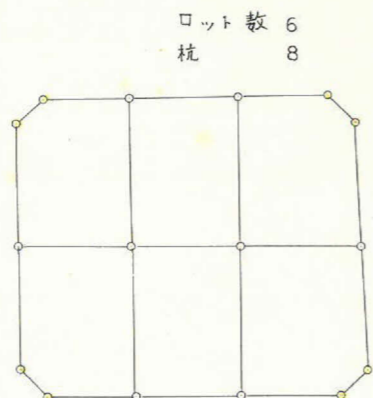
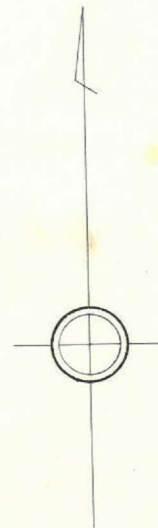
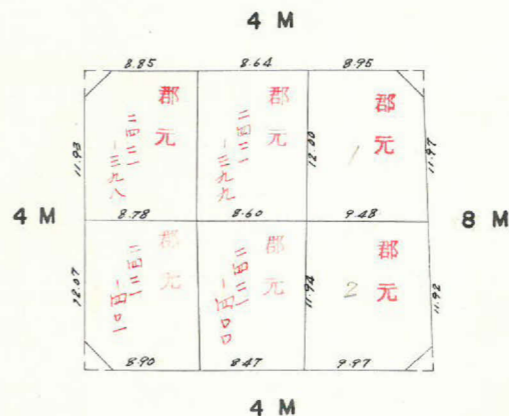
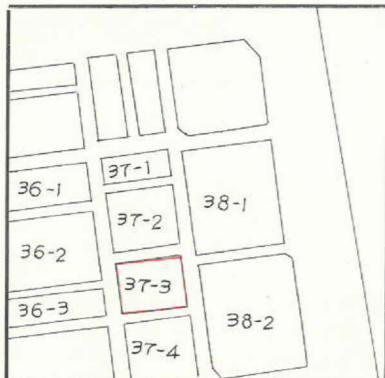
課長	係長	測量士	係

(分筆前)
 確定面積平面図 $S = \frac{1}{600}$

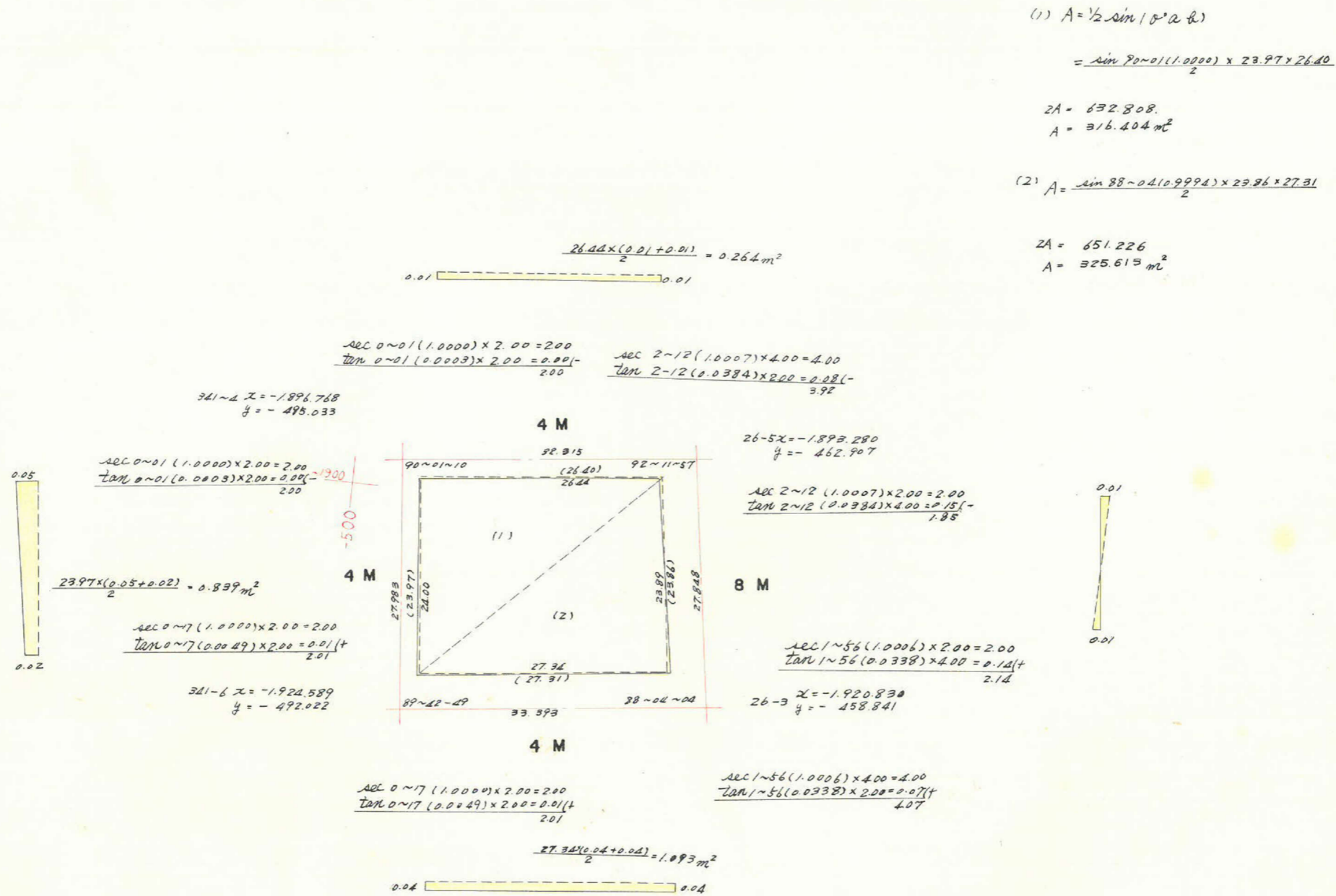
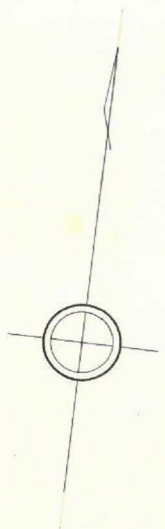
ブロック番号 宇宿

37-3号

新地名 町 丁目
 年 月 日



この図面等は、土地区画整理事業に関する参考資料として提供しています。
 ○図面等は換地処分時のものであり、現在の状況とは異なる場合があります。
 ○図面等によって、境界等が確定されるものではありません。



(1) $A = \frac{1}{2} \sin 10^\circ a b$

$$= \frac{\sin 10^\circ \sim 0.1736}{2} \times 23.97 \times 26.40$$

$2A = 632.808$
 $A = 316.404 \text{ m}^2$

(2) $A = \frac{\sin 88^\circ \sim 0.9994}{2} \times 23.96 \times 27.31$

$2A = 651.226$
 $A = 325.613 \text{ m}^2$

$\text{SEC } 0 \sim 01 (1.0000) \times 2.00 = 2.00$
 $\text{TAN } 0 \sim 01 (0.0003) \times 2.00 = 0.001$

$\text{SEC } 2 \sim 12 (1.0007) \times 4.00 = 4.00$
 $\text{TAN } 2 \sim 12 (0.0384) \times 2.00 = 0.077$

$3d1-4 \quad x = -1896.768$
 $y = -495.033$

$26-5 \quad x = -1893.280$
 $y = -462.907$

$\text{SEC } 0 \sim 01 (1.0000) \times 2.00 = 2.00$
 $\text{TAN } 0 \sim 01 (0.0003) \times 2.00 = 0.001$

$\text{SEC } 2 \sim 12 (1.0007) \times 2.00 = 2.00$
 $\text{TAN } 2 \sim 12 (0.0384) \times 4.00 = 0.154$

$$\frac{23.97 \times (0.05 + 0.02)}{2} = 0.839 \text{ m}^2$$

$\text{SEC } 0 \sim 07 (1.0000) \times 2.00 = 2.00$
 $\text{TAN } 0 \sim 07 (0.0049) \times 2.00 = 0.01$

$\text{SEC } 1 \sim 56 (1.0006) \times 2.00 = 2.00$
 $\text{TAN } 1 \sim 56 (0.0338) \times 4.00 = 0.135$

$3d1-6 \quad x = -1922.589$
 $y = -492.022$

$26-3 \quad x = -1920.830$
 $y = -458.841$

$\text{SEC } 0 \sim 07 (1.0000) \times 2.00 = 2.00$
 $\text{TAN } 0 \sim 07 (0.0049) \times 2.00 = 0.01$

$\text{SEC } 1 \sim 56 (1.0006) \times 4.00 = 4.00$
 $\text{TAN } 1 \sim 56 (0.0338) \times 2.00 = 0.07$

$$\frac{27.34 \times (0.04 + 0.04)}{2} = 1.093 \text{ m}^2$$

合計面積 $0.839 + 1.093 - 0.264 = 1.668$
 316.404 + 325.613 + 1.668 = 643.68 m²
 剪除面積 $2.2484 + 2.2484 + 2.2126 + 2.2407 = 8.95$
 ブロック面積 634.73 m^2

この図面等は、土地区画整理事業に関する参考資料として提供しています。
 ○図面等は換地処分時のものであり、現在の状況とは異なる場合があります。
 ○図面等によって、境界等が確定されるものではありません。