

課	長	係	長	測量士	係

(分 筆 前)

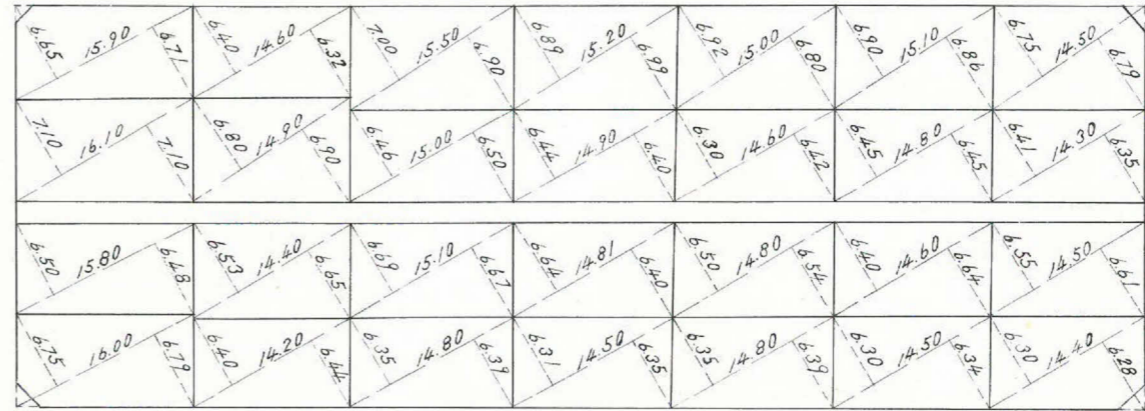
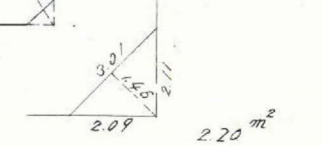
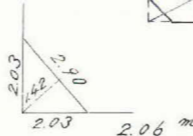
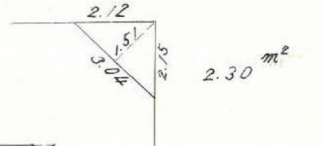
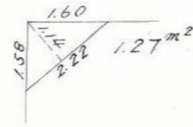
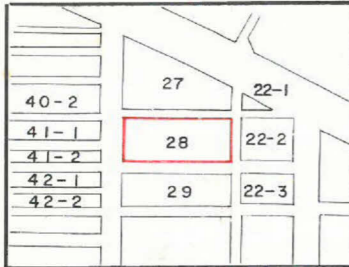
確定面積平面図 $S = \frac{1}{600}$

ブロック番号 宇宿

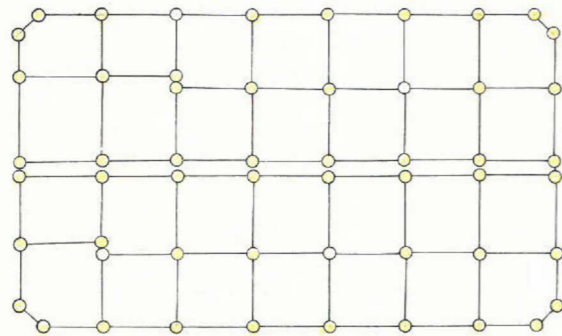
28号

新地名 町 丁目

年 月 日



6 M



杭 54
ロット 28

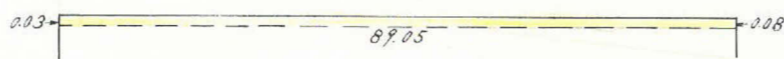
8 M

14.02	12.48	12.93	12.82	12.40	12.53	11.87
二六〇五元 郡元	二六〇五元 郡元	大蔵省 (2)	二六〇五元 郡元	二六〇五元 郡元	二六〇五元 郡元	大蔵省 (4)
14.02	12.33	7.40 8.38	12.66	12.47	12.62	11.96
二六〇五元 郡元	二六〇五元 郡元	7.40 8.38	二六〇五元 郡元	大蔵省 (3)	二六〇五元 郡元	二六〇五元 郡元
13.97	12.38	7.94 7.61	12.70	12.40	12.62	12.09
二六〇五元 郡元	二六〇五元 郡元	7.94 7.61	二六〇五元 郡元	大蔵省 (3)	二六〇五元 郡元	二六〇五元 郡元
13.99	12.33	7.71 7.82	12.53	12.60	12.41	12.29
二六〇五元 郡元	大蔵省 (1)	7.71 7.82	二六〇五元 郡元	二六〇五元 郡元	二六〇五元 郡元	二六〇五元 郡元
14.00	12.38	7.29 7.25	12.49	12.60	12.37	12.32
二六〇五元 郡元	二六〇五元 郡元	7.29 7.25	二六〇五元 郡元	二六〇五元 郡元	二六〇五元 郡元	二六〇五元 郡元
14.04	12.29	12.93	12.54	12.70	12.45	12.30

4 M

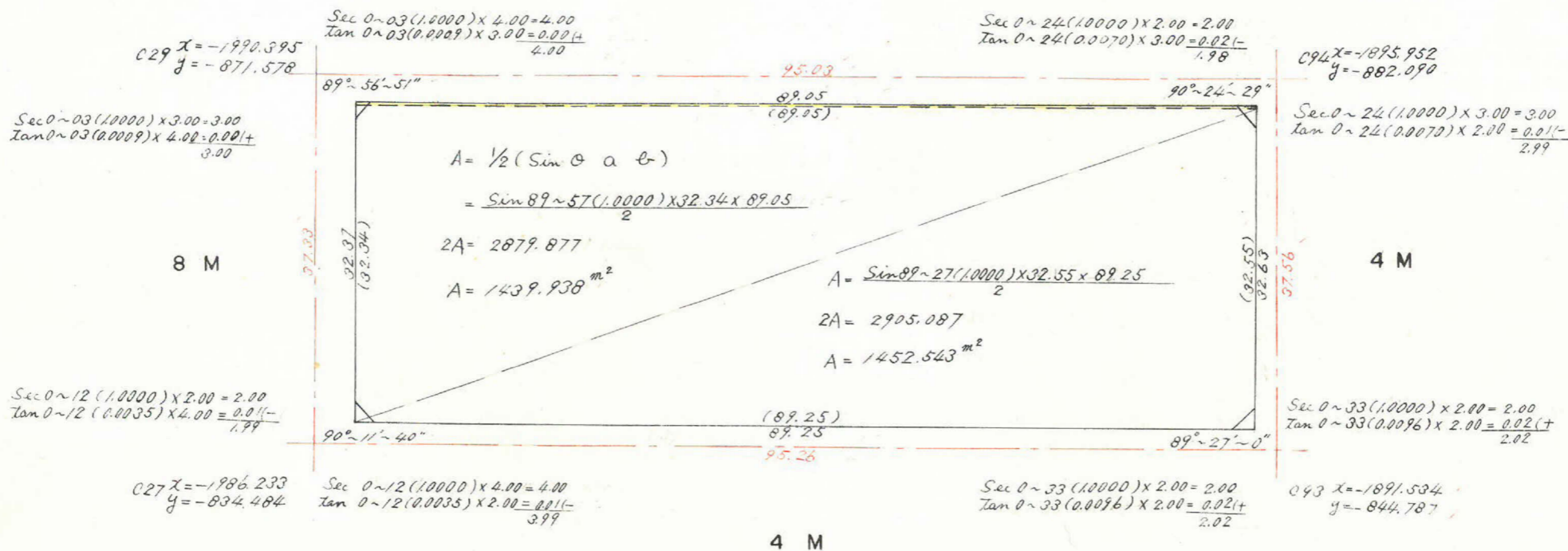
4 M

この図面等は、土地区画整理事業に関する参考資料として提供しています。
 ○図面等は換地処分時のものであり、現在の状況とは異なる場合があります。
 ○図面等によって、境界等が確定されるものではありません。



$$\frac{0.05 \times (0.03 + 0.08)}{2} = 4.897 \text{ m}^2$$

6 M



C29 $x = -1990.595$
 $y = -871.578$

C94 $x = -1895.952$
 $y = -882.090$

Sec 0~03 (1.0000) x 3.00 = 3.00
Tan 0~03 (0.0009) x 4.00 = 0.00 (+)
3.00

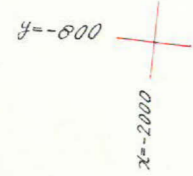
Sec 0~24 (1.0000) x 3.00 = 3.00
Tan 0~24 (0.0070) x 2.00 = 0.01 (-)
2.99

Sec 0~12 (1.0000) x 2.00 = 2.00
Tan 0~12 (0.0035) x 4.00 = 0.01 (-)
1.99

Sec 0~33 (1.0000) x 2.00 = 2.00
Tan 0~33 (0.0096) x 2.00 = 0.02 (+)
2.02

C27 $x = -1986.233$
 $y = -834.484$

C93 $x = -1891.534$
 $y = -844.787$



+ 4,897

合計面積 = $1439.938 + 1452.543 + 4.897 = 2897.38 \text{ m}^2$
 削除 = $1.27 + 2.06 + 2.30 + 2.20 = 7.83 \text{ m}^2$
 割り込 = 2889.55 m^2

この図面等は、土地区画整理事業に関する参考資料として提供しています。
 ○図面等は換地処分時のものであり、現在の状況とは異なる場合があります。
 ○図面等によって、境界等が確定されるものではありません。