

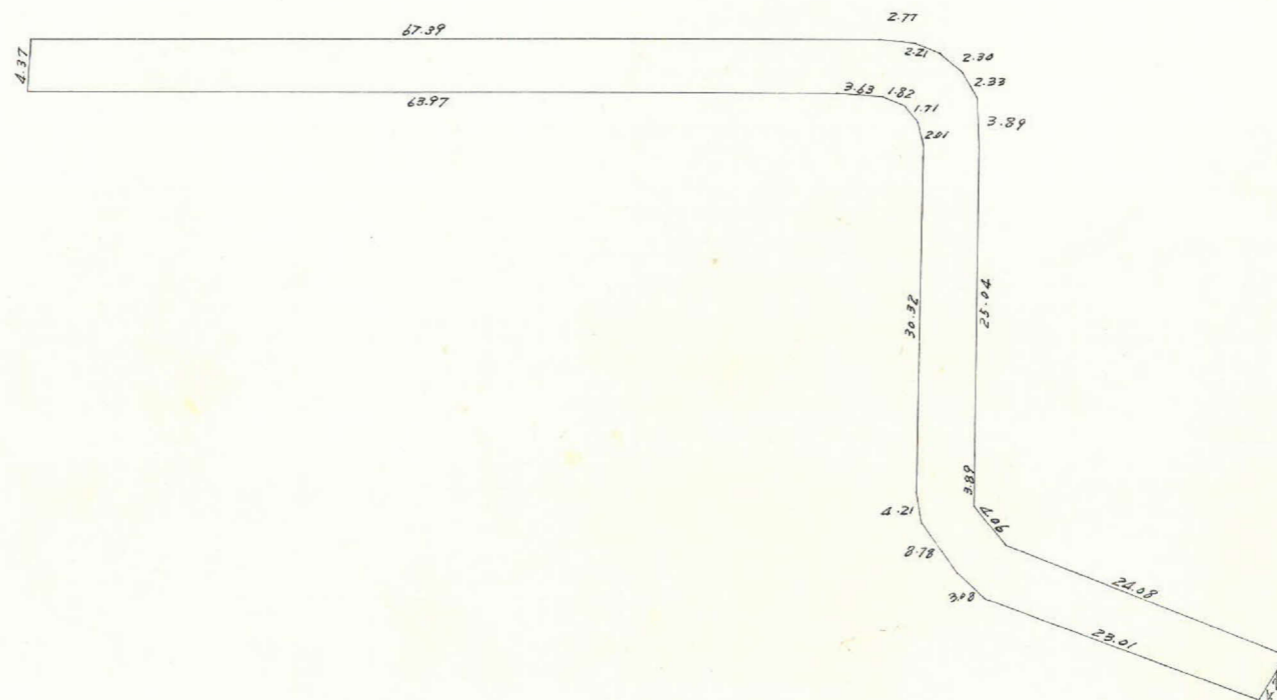
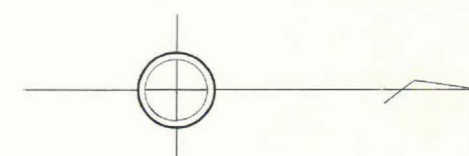
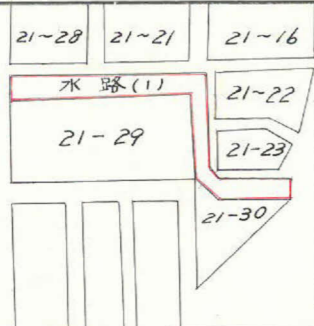
課	長	係	長	測量士	係

(分 筆 前)

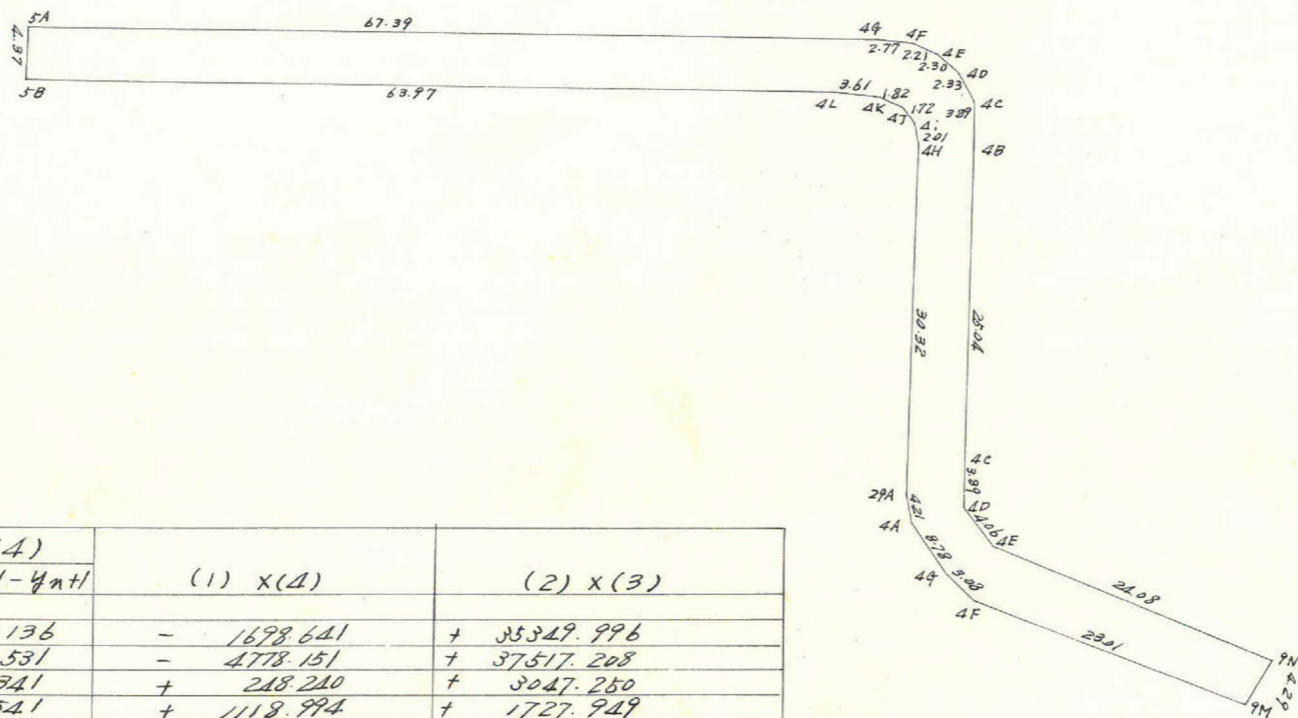
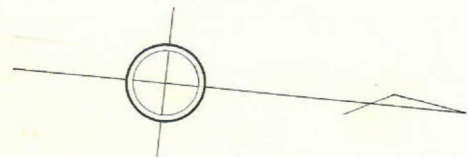
確定面積平面図 $S = \frac{1}{600}$

ブロック番号 宇宿 水路 (1) 号

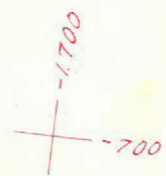
新地名 町 丁目
年 月 日



この図面等は、土地区画整理事業に関する参考資料として提供しています。
 ○図面等は換地処分時のものであり、現在の状況とは異なる場合があります。
 ○図面等によって、境界等が確定されるものではありません。



点	(1)	(2)	(3)	(4)	(1) x (4)	(2) x (3)
	X	X _{n-1} - X _{n+1}	Y	Y _{n-1} - Y _{n+1}		
27-5A	1.795.736		555.608			
5B	1.795.244	+ 64.125	551.267	- 2.136	- 1698.641	+ 35349.996
343-4L	1.731.611	+ 67.266	557.744	- 6.531	- 4778.151	+ 37517.208
4K	1.727.978	+ 5.463	557.798	+ 0.341	+ 248.240	+ 3047.250
4J	1.726.148	+ 3.100	557.403	+ 1.541	+ 1118.994	+ 1727.949
4I	1.724.878	+ 1.750	556.257	+ 3.094	+ 2242.773	+ 973.450
4H	1.724.398	+ 3.060	554.309	+ 29.983	+ 21719.625	+ 1696.186
29A	1.721.818	+ 3.113	526.274	+ 30.159	+ 21769.309	+ 1638.291
345-4A	1.721.285	+ 3.737	524.150	+ 5.843	+ 4214.468	+ 1953.507
49	1.718.091	+ 5.602	520.431	+ 5.634	+ 4045.725	+ 2915.454
4F	1.715.683	+ 24.661	518.516	+ 7.760	+ 5553.700	+ 12787.123
9M	1.693.430	+ 24.326	512.671	+ 2.093	+ 1451.349	+ 12471.235
9N	1.691.357	- 21.106	516.423	- 10.285	- 7110.607	- 10599.624
345-4E	1.714.536	- 25.920	522.956	- 9.532	- 6810.957	- 13555.020
4D	1.717.277	- 3.163	525.955	- 6.867	- 4925.541	- 1663.596
4C	1.717.699	- 2.735	529.823	- 28.804	- 20672.602	- 1449.066
343-4B	1.720.012	- 2.918	554.759	- 28.777	- 20719.785	- 1618.787
4C	1.720.617	- 1.890	558.600	- 5.784	- 4168.049	- 1055.754
4D	1.721.902	- 3.192	560.543	- 3.237	- 2336.797	- 1789.253
4E	1.723.809	- 4.033	561.837	- 1.906	- 1379.580	- 2265.889
4F	1.725.935	- 4.894	562.449	- 0.665	- 482.747	- 2752.625
49	1.728.703	- 69.801	562.502	+ 6.841	+ 4985.057	- 39263.202
27-5A	1.795.736	- 66.541	555.608	+ 4.235	+ 8940.094	- 36970.712
5B	1.795.244		551.267			
					+ 76289.334	+ 112077.649
					- 75083.457	- 113283.528
					1205.877	1205.879
						602.94m ²
						合計面積 602.94m ²



この図面等は、土地区画整理事業に関する参考資料として提供しています。
 ○図面等は換地処分時のものであり、現在の状況とは異なる場合があります。
 ○図面等によって、境界等が確定されるものではありません。