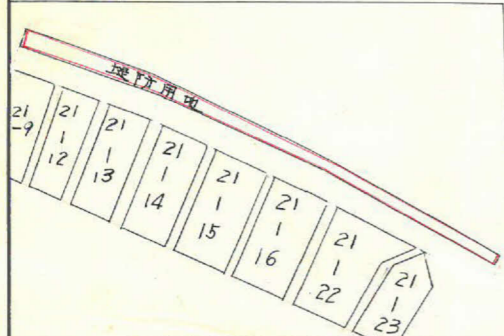
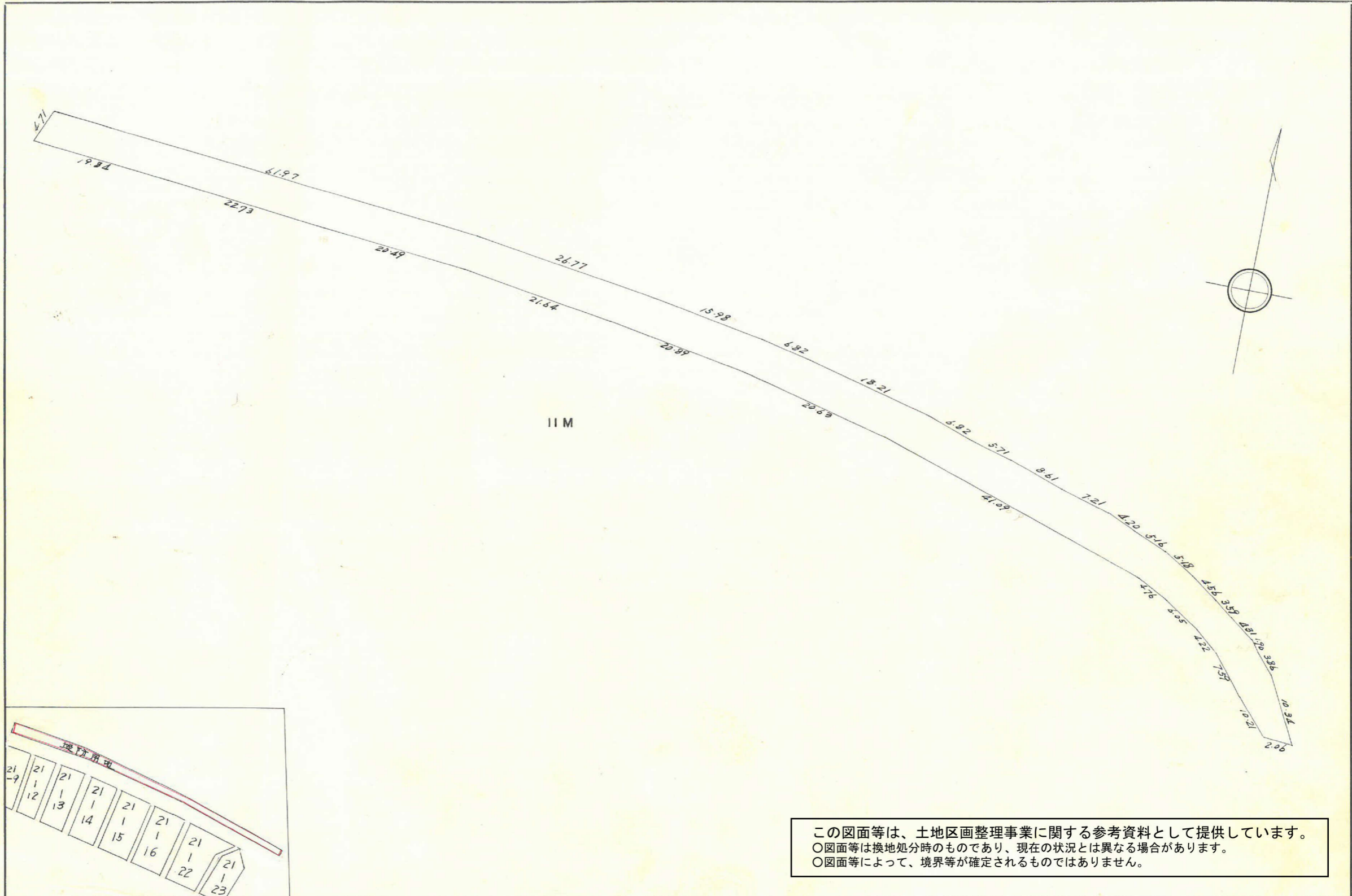


課長	係長	測量士	係

(分 筆 前)
 確定面積平面図 $S = \frac{1}{600}$

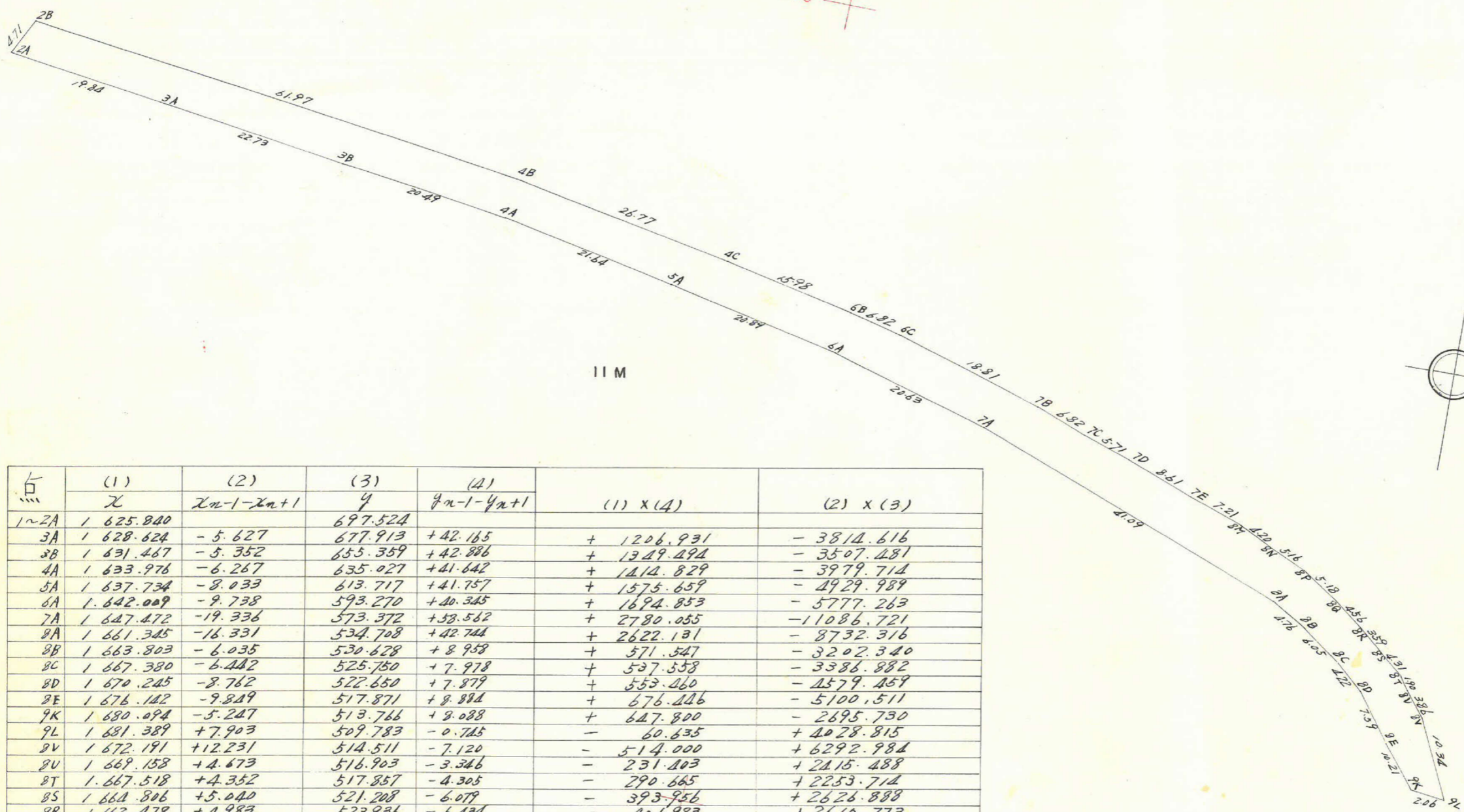
ブロック番号 宇宿 堤防用地 号

新地名 町 丁目
 年 月 日



この図面等は、土地区画整理事業に関する参考資料として提供しています。
 ○図面等は換地処分時のものであり、現在の状況とは異なる場合があります。
 ○図面等によって、境界等が確定されるものではありません。

-1600
000



点	(1)	(2)	(3)	(4)	(1) x (4)	(2) x (3)
	X	$X_{n-1} - X_{n+1}$	Y	$Y_{n-1} - Y_{n+1}$		
1~2A	1 625.840		697.524			
3A	1 628.624	- 5.627	677.913	+42.165	+ 1206.931	- 3814.616
3B	1 631.467	- 5.352	655.359	+42.886	+ 1349.494	- 3507.481
4A	1 633.976	- 6.267	635.027	+41.642	+ 1414.829	- 3979.714
5A	1 637.734	- 8.033	613.717	+41.757	+ 1575.659	- 4929.989
6A	1 642.009	- 9.738	593.270	+40.365	+ 1694.853	- 5777.263
7A	1 647.472	-19.336	573.372	+39.562	+ 2780.055	-11086.721
8A	1 661.305	-16.331	534.708	+42.744	+ 2622.131	- 8732.316
8B	1 663.803	- 6.035	530.628	+ 8.958	+ 571.547	- 3202.340
8C	1 667.380	- 6.442	525.750	+ 7.978	+ 537.558	- 3386.882
8D	1 670.245	- 8.762	522.650	+ 7.879	+ 553.460	- 4579.459
8E	1 676.182	- 9.849	517.871	+ 9.884	+ 676.446	- 5100.511
9K	1 680.094	- 5.247	513.766	+ 9.088	+ 647.800	- 2695.730
9L	1 681.389	+ 7.903	509.783	- 0.745	- 60.635	+ 4028.815
8V	1 672.191	+12.231	514.511	- 7.120	- 514.000	+ 6292.984
8U	1 669.158	+ 4.673	516.903	- 3.346	- 231.403	+ 2415.488
8T	1 667.518	+ 4.352	517.857	- 4.305	- 290.665	+ 2253.714
8S	1 664.806	+ 5.040	521.208	- 6.079	- 393.956	+ 2626.888
8R	1 662.478	+ 4.983	523.936	- 6.834	- 401.983	+ 2610.773
8Q	1 659.823	+ 5.332	527.642	- 8.136	- 496.720	+ 2813.387
8P	1 657.106	+ 4.931	532.072	- 9.073	- 518.486	+ 2623.647
8N	1 654.892	+ 3.949	536.715	- 9.488	- 465.923	+ 2119.488
8M	1 653.197	+ 4.123	540.560	- 10.631	- 565.537	+ 2228.729
7E	1 650.769	+ 5.391	547.346	- 14.866	- 734.732	+ 2950.742
7D	1 647.806	+ 4.692	555.426	- 13.519	- 646.289	+ 2606.059
7C	1 646.077	+ 4.045	560.865	- 11.854	- 546.197	+ 2268.899
7B	1 643.761	+ 7.483	567.280	- 24.504	- 1072.320	+ 4244.956
6C	1 638.574	+ 6.803	585.389	- 24.707	- 953.542	+ 3982.265
6B	1 636.958	+ 4.884	591.987	- 22.261	- 822.722	+ 2891.264
4C	1 633.710	+ 7.969	607.630	- 41.991	- 1415.517	+ 4842.203
4B	1 628.989	+12.130	633.978	- 87.877	- 2547.466	+ 7690.153
2B	1 621.580	+ 3.149	695.507	- 63.546	- 1371.323	+ 2190.152
2A	1 625.840	- 7.044	697.524	+17.594	+ 454.629	- 4913.359
1~3A	1 628.624		677.913			
					+16085.392	-65706.381
					-14059.416	+63630.406
					2025.976	2025.975
計						1012.988 m ²
1/2						

合計面積 1012.99 m²

この図面等は、土地区画整理事業に関する参考資料として提供しています。
 ○図面等は換地処分時のものであり、現在の状況とは異なる場合があります。
 ○図面等によって、境界等が確定されるものではありません。