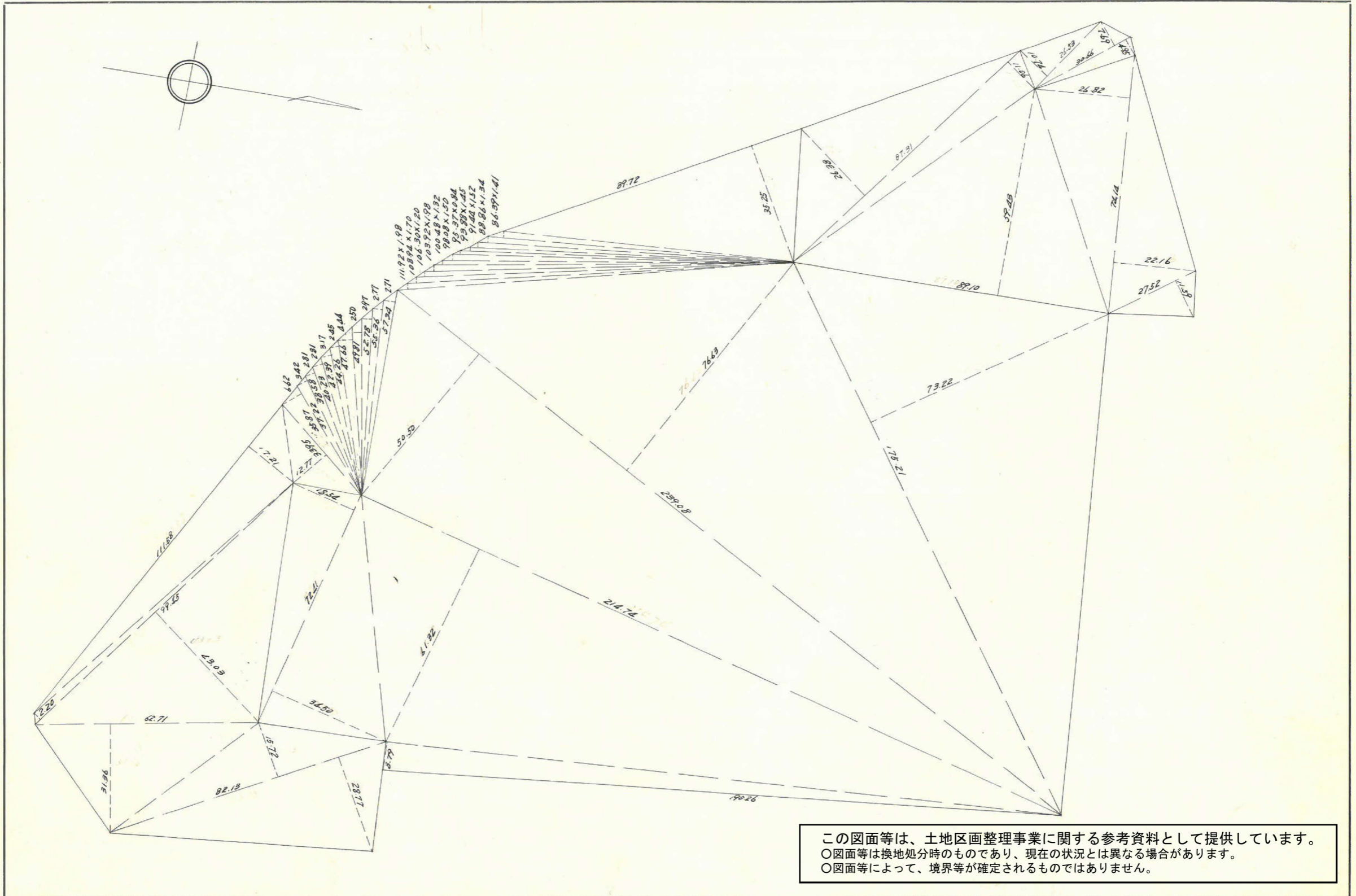


課長	係長	測量士	係

確定面積平面図 $S = \frac{1}{1200}$

ブロック番号 **宇宿** 49(2/2)号

新地名 町 丁目
年 月 日



点	(1)	(2)	(3)	(4)	(1) x (4)	(2) x (3)
	x	$x_{n-1} - x_{n+1}$	y	$y_{n-1} + y_{n+1}$		
1~51B	2.092.364		846.038			
49A	2.109.100	+ 6.491	989.118	- 146.707	- 16005.734	+ 6420.365
48A	2.085.873	+ 21.510	992.745	- 17.179	- 1475.212	+ 21353.945
48B	2.087.590	- 33.401	1.006.297	- 74.788	- 6550.681	- 33611.326
47B	2.119.274	- 40.868	1.067.533	- 63.777	- 7606.938	- 43627.939
47C	2.128.458	- 84.973	1.070.074	+ 44.470	+ 5712.527	- 90927.398
46A	2.204.247	- 151.974	1.023.063	+ 94.401	+ 9281.121	- 155478.976
H'	2.280.432	- 79.504	975.673	+ 49.230	+ 13.805.667	- 77549.906
G'	2.283.751	- 5.364	973.893	+ 3.389	+ 961.632	- 5223.640
F'	2.285.796	- 4.553	972.284	+ 3.521	+ 1006.288	- 4426.809
E'	2.288.304	- 4.533	970.312	+ 3.621	+ 1043.949	- 4398.424
D'	2.290.329	- 3.378	968.663	+ 2.776	+ 805.953	- 3272.144
C'	2.291.682	- 3.843	967.536	+ 3.307	+ 964.592	- 3718.241
B'	2.294.172	- 4.547	965.356	+ 4.064	+ 1195.515	- 4389.474
A'	2.296.229	- 4.956	963.472	+ 4.638	+ 1373.910	- 4774.967
44'	2.299.128	- 4.639	960.718	+ 4.496	+ 1344.879	- 4456.771
F'	2.300.868	- 3.841	958.976	+ 3.937	+ 1184.517	- 3683.427
E'	2.302.969	- 4.460	956.781	+ 4.786	+ 1450.010	- 4267.243
D'	2.305.328	- 5.067	954.190	+ 5.742	+ 1753.193	- 4834.891
C'	2.308.036	- 5.241	951.039	+ 6.282	+ 1935.082	- 4984.395
B'	2.310.569	- 5.173	947.908	+ 6.561	+ 2037.643	- 4903.528
A'	2.313.209	- 4.643	944.478	+ 6.204	+ 1943.149	- 4385.211
43'	2.315.212	- 5.147	941.704	+ 7.384	+ 2327.525	- 4846.950
F'	2.318.356	- 4.816	937.094	+ 7.318	+ 2329.729	- 4513.045
E'	2.320.028	- 3.570	934.386	+ 5.970	+ 6910.567	- 3335.758
D'	2.321.926	- 3.583	931.124	+ 6.168	+ 1985.640	- 3294.317
C'	2.323.566	- 3.204	928.218	+ 5.828	+ 1885.743	- 2974.010
B'	2.325.130	- 3.276	925.296	+ 6.223	+ 2023.284	- 3031.270
A'	2.326.842	- 4.969	921.995	+ 9.826	+ 3211.549	- 4581.393
1~42	2.330.099	- 52.693	915.470	+ 106.554	+ 35173.369	- 48238.861
40A	2.379.535	- 48.907	815.441	+ 103.030	+ 39103.491	- 39880.773
40B	2.379.006	+ 27.595	812.440	+ 29.306	+ 11107.150	+ 2249.282
1A	2.351.940	+ 100.235	786.135	+ 15.993	+ 5628.576	+ 78798.242
22~2A	2.278.771	+ 71.190	796.447	- 33.283	- 9278.335	+ 56699.062
2B	2.280.750	+ 186.407	819.418	- 49.591	- 13922.673	+ 152745.251
1~51B	2.092.364	+ 171.650	846.038	- 169.700	- 15874.171	+ 145222.423
49A	2.109.100		989.118			
					+ 164486.250	+ 483658.570
					- 70513.744	- 577631.077
計					93972.506	93972.507
V2						46986.26

総面積 46986.26 m²

この図面等は、土地区画整理事業に関する参考資料として提供しています。
 ○図面等は換地処分時のものであり、現在の状況とは異なる場合があります。
 ○図面等によって、境界等が確定されるものではありません。

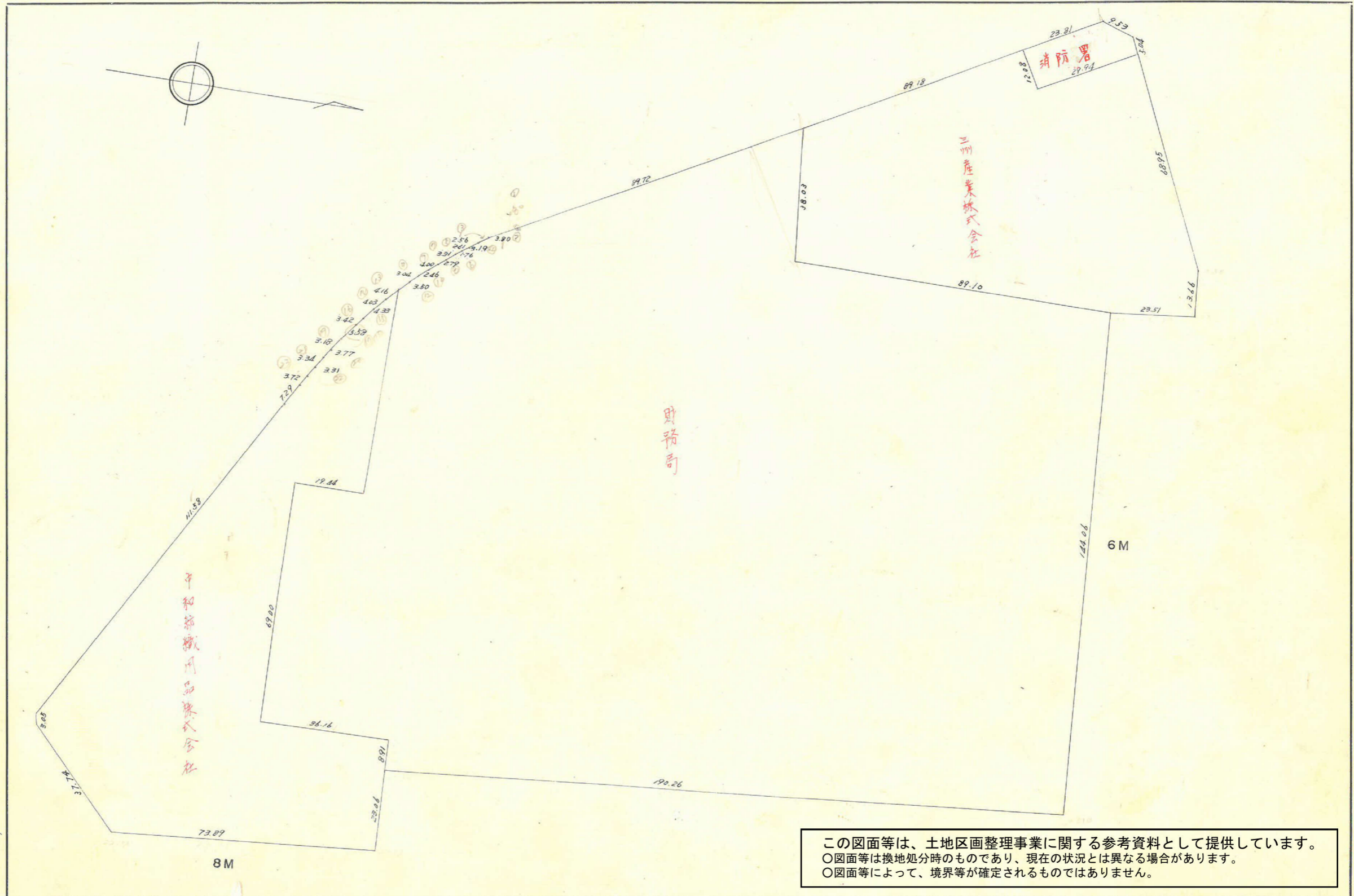
課長	係長	測量士	係

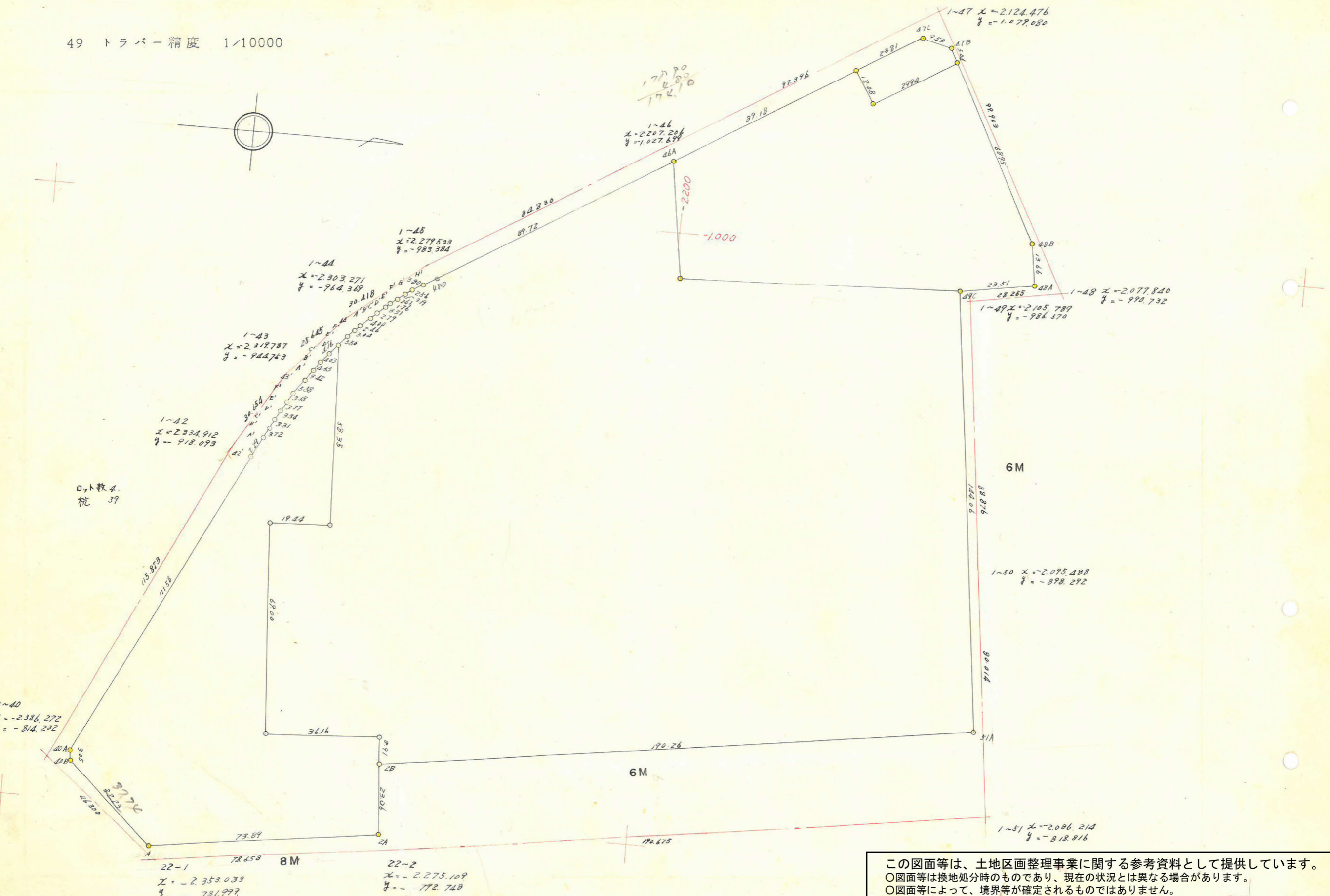
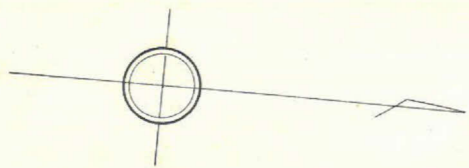
(分 筆 前)

確定面積平面図 $S = \frac{1}{1200}$

ブロック番号 宇宿 49 (1/2) 号

新地名 町 丁目
年 月 日





この図面等は、土地区画整理事業に関する参考資料として提供しています。
 ○図面等は換地処分時のものであり、現在の状況とは異なる場合があります。
 ○図面等によって、境界等が確定されるものではありません。

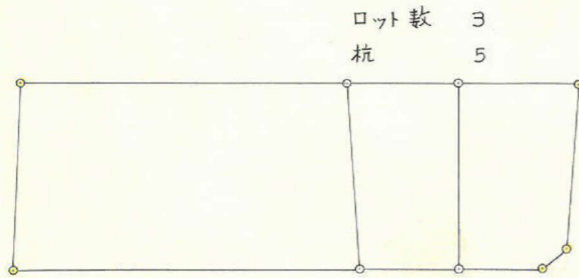
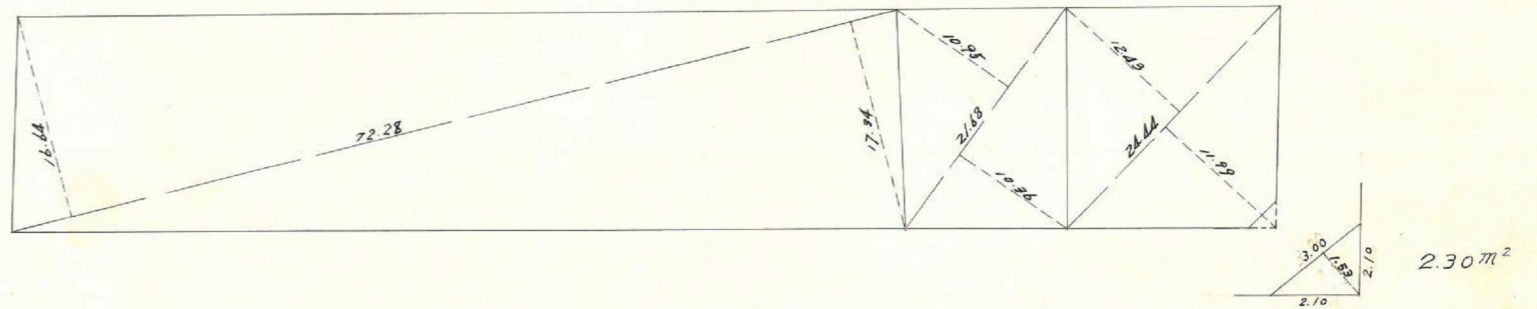
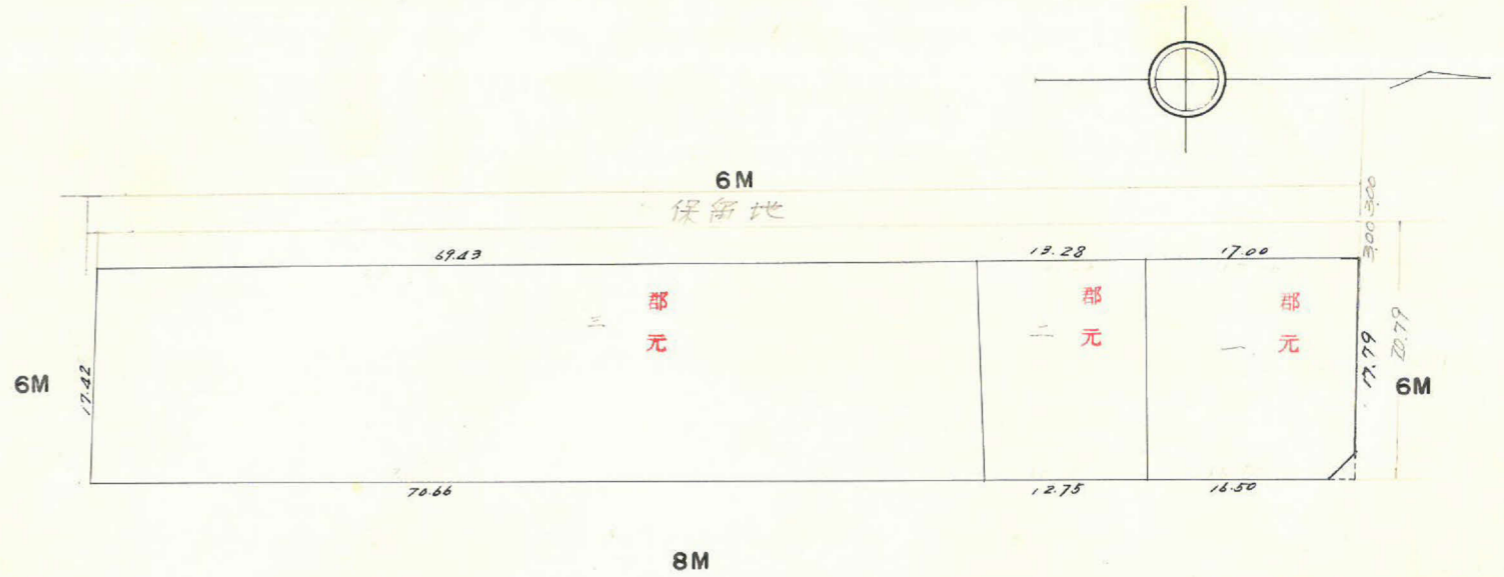
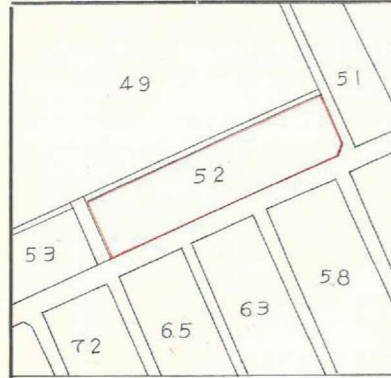
課長	係長	測量士	係

(分 筆 前)
 確定面積平面図 $S = \frac{1}{600}$

ブロック番号 宇宿

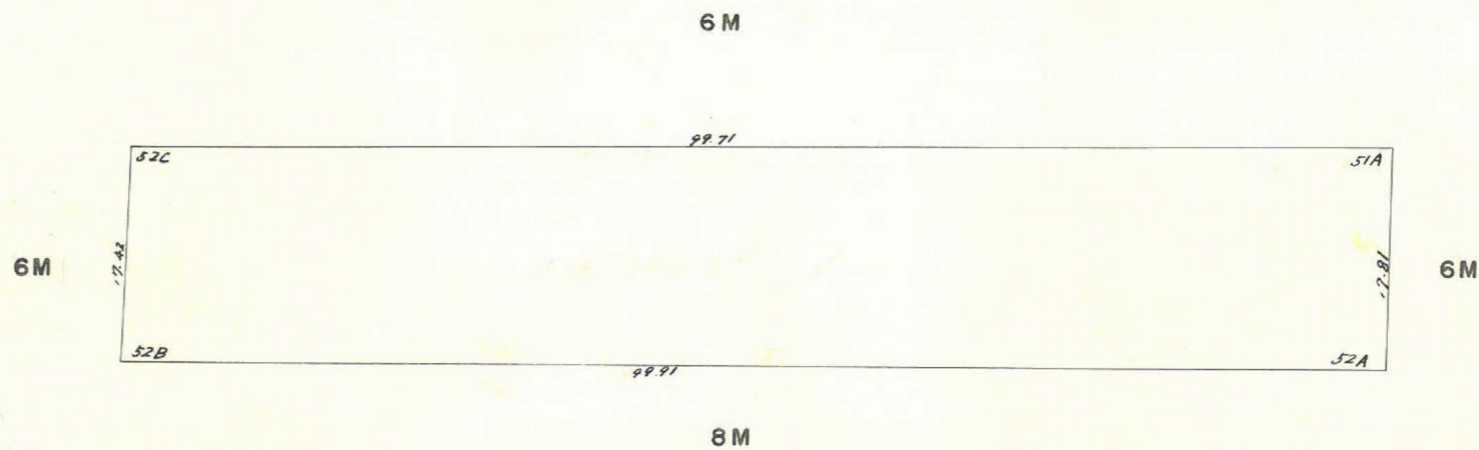
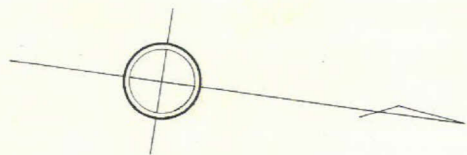
52号

新地名 町 丁目
 年 月 日



この図面等は、土地区画整理事業に関する参考資料として提供しています。
 ○図面等は換地処分時のものであり、現在の状況とは異なる場合があります。
 ○図面等によって、境界等が確定されるものではありません。

この図面等は、土地区画整理事業に関する参考資料として提供しています。
 ○図面等は換地処分時のものであり、現在の状況とは異なる場合があります。
 ○図面等によって、境界等が確定されるものではありません。



点	(1)	(2)	(3)	(4)	(1) x (4)	(2) x (3)
	X	Z _{n-1} - Z _{n+1}	Y	y _{n-1} - y _{n+1}		
52C	2,190,420		826,129			
52B	2,188,568	+100,840	808,805	+3,762	+ 709,393	+ 887,896
52A	2,089,580	+96,880	822,367	-31,243	- 2798,748	+ 2166,915
51A	2,091,688	-100,840	840,048	-3,762	- 344,930	- 4038,440
52C	2,190,420	-96,880	826,129	+31,243	+ 5949,292	- 2521,278
52B	2,188,568		808,805			
					+ 6658,685	+ 3054,811
					- 3143,678	- 6567,818
					3515,007	8515,007
						1757,50 m ²

合計面積 1757.50 m²
 削除面積 2.30 m²
 フロック面積 1755.20 m²

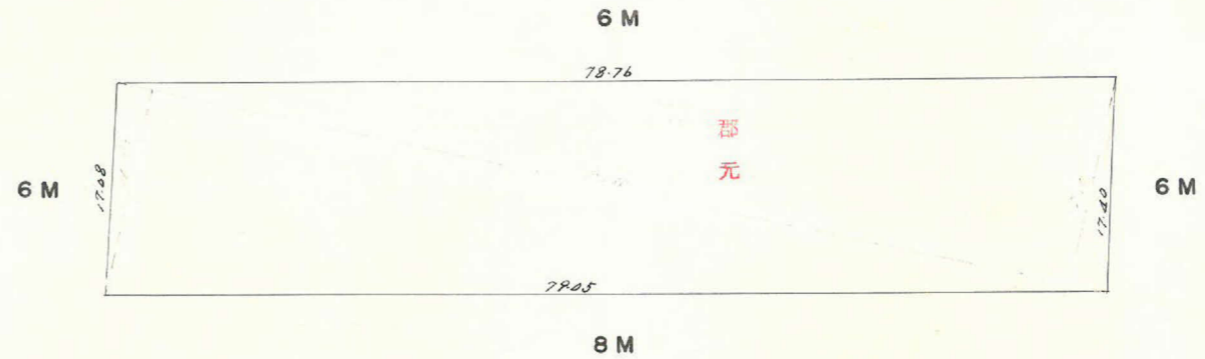
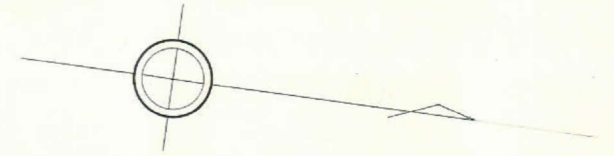
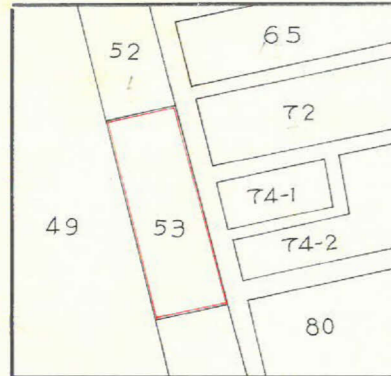
課	長	係	長	測量士	係

(分 筆 前)
 確定面積平面図 $S = \frac{1}{600}$

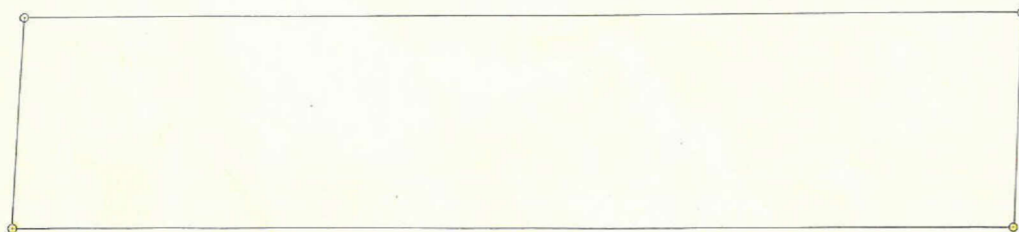
ブロック番号 宇宿

53号

新地名 町 丁目
 年 月 日

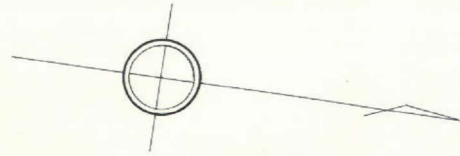


ロット数 1
 杭 2

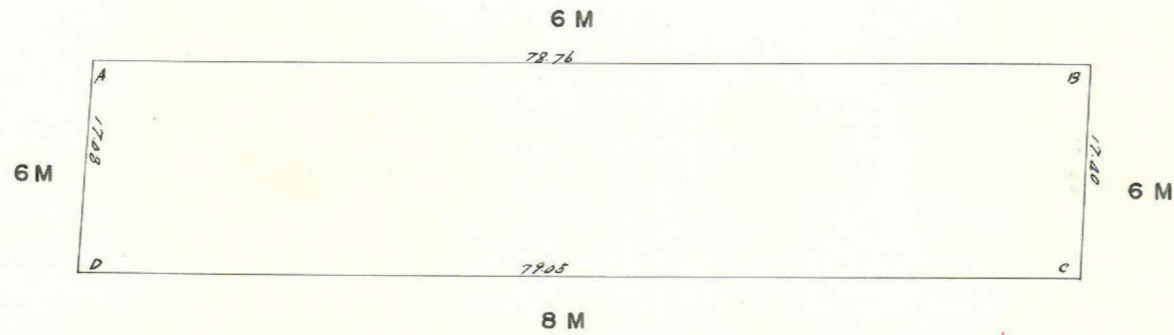


この図面等は、土地区画整理事業に関する参考資料として提供しています。
 ○図面等は換地処分時のものであり、現在の状況とは異なる場合があります。
 ○図面等によって、境界等が確定されるものではありません。

この図面等は、土地区画整理事業に関する参考資料として提供しています。
 ○図面等は換地処分時のものであり、現在の状況とは異なる場合があります。
 ○図面等によって、境界等が確定されるものではありません。



-800
 -2.300



点	(1) X	(2) X _n -X _{n+1}	(3) Y	(4) Y _{n-1}-Y_{n+1}}	(1) x (4)	(2) x (3)
53 A	2.274.291		814.280			
P	2.272.830	+ 79.785	797.261	+ 6.289	+ 1715.828	+ 63609.469
C	2.194.509	+ 76.522	807.991	- 28.033	- 5452.671	+ 61829.087
B	2.196.308	- 79.785	825.294	- 6.289	- 1234.581	- 65846.082
A	2.274.291	~ 76.522	814.280	+ 28.033	+ 7689.284	- 62310.334
D	2.272.830		797.261			
					+ 9405.112	+ 125.438.556
					- 6687.252	- 128.156416
					2717.860	2717.860
						1358.930 m ²

合計面積 1358.93 m²
 プラット面積 1358.93 m²