

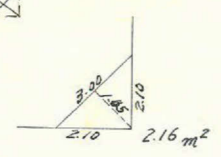
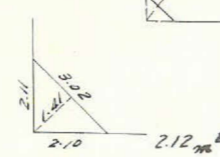
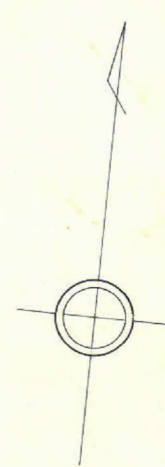
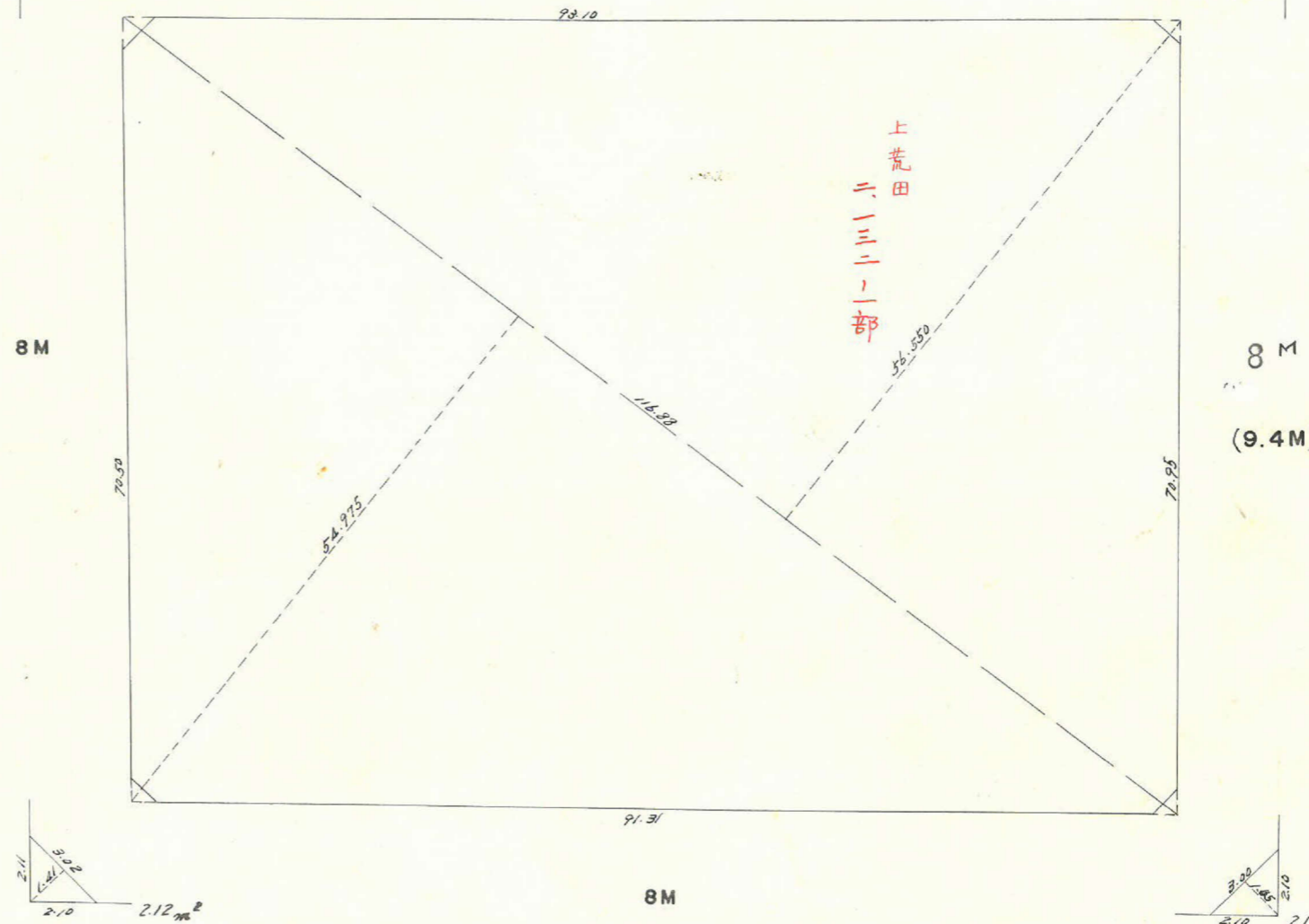
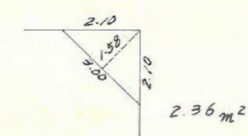
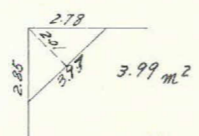
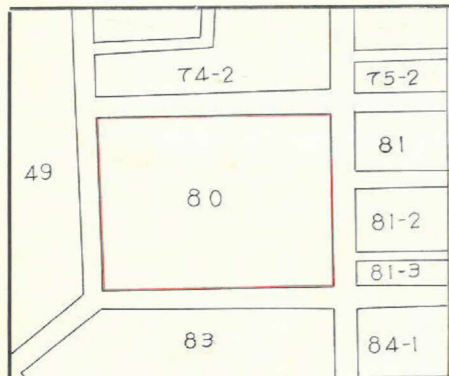
課長	係長	測量士	係

(分筆前)  
 確定面積平面図  $S = \frac{1}{600}$

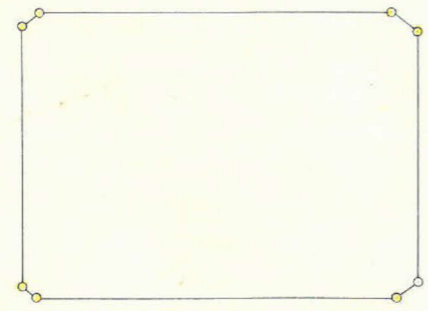
ブロック番号 宇宿

80号

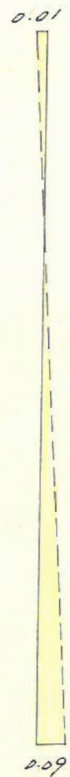
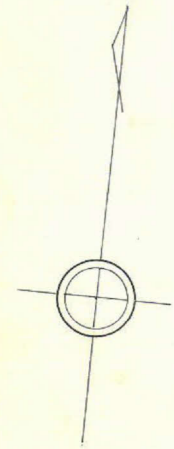
新地名 町 丁目  
 年 月 日



ロット数 1  
 杭 7



この図面等は、土地区画整理事業に関する参考資料として提供しています。  
 ○図面等は換地処分時のものであり、現在の状況とは異なる場合があります。  
 ○図面等によって、境界等が確定されるものではありません。



$$\frac{\sec 1 \sim 28(1.0003) \times 4.00 = 4.00}{\tan 1 \sim 28(0.0256) \times 4.00 = 0.10(+)}{4.10}$$

$$x = -2.275.109$$

$$22-2 \quad y = -792.748$$

$$\frac{70.68 \times (0.09 - 0.01)}{2} = 2.827 \text{ m}^2$$

$$\frac{\sec 1 \sim 45(1.0005) \times 4.00 = 4.00}{\tan 1 \sim 45(0.0306) \times 4.00 = 0.12(-)}{3.88}$$

$$22-1 \quad x = -2353.033$$

$$y = -781.999$$

$$\frac{\sec 1 \sim 45(1.0005) \times 4.00 = 4.00}{\tan 1 \sim 45(0.0306) \times 4.00 = 0.12(-)}{3.88}$$

$$\frac{9131 \times 0.03}{2} = 1.369 \text{ m}^2$$

$$\frac{\sec 0 \sim 08(1.0000) \times 4.70 = 4.70}{\tan 0 \sim 08(0.0023) \times 4.00 = 0.01(+)}{4.71}$$

$$21-15 \quad x = -2342.443$$

$$y = -682.979$$

$$\frac{\sec 0 \sim 08(1.0000) \times 4.00 = 4.00}{\tan 0 \sim 08(0.0023) \times 4.70 = 0.01(+)}{4.01}$$

$$\frac{71.12 \times (0.12 - 0.22)}{2} = 12.094 \text{ m}^2$$

$$21-12 \quad x = -2263.777$$

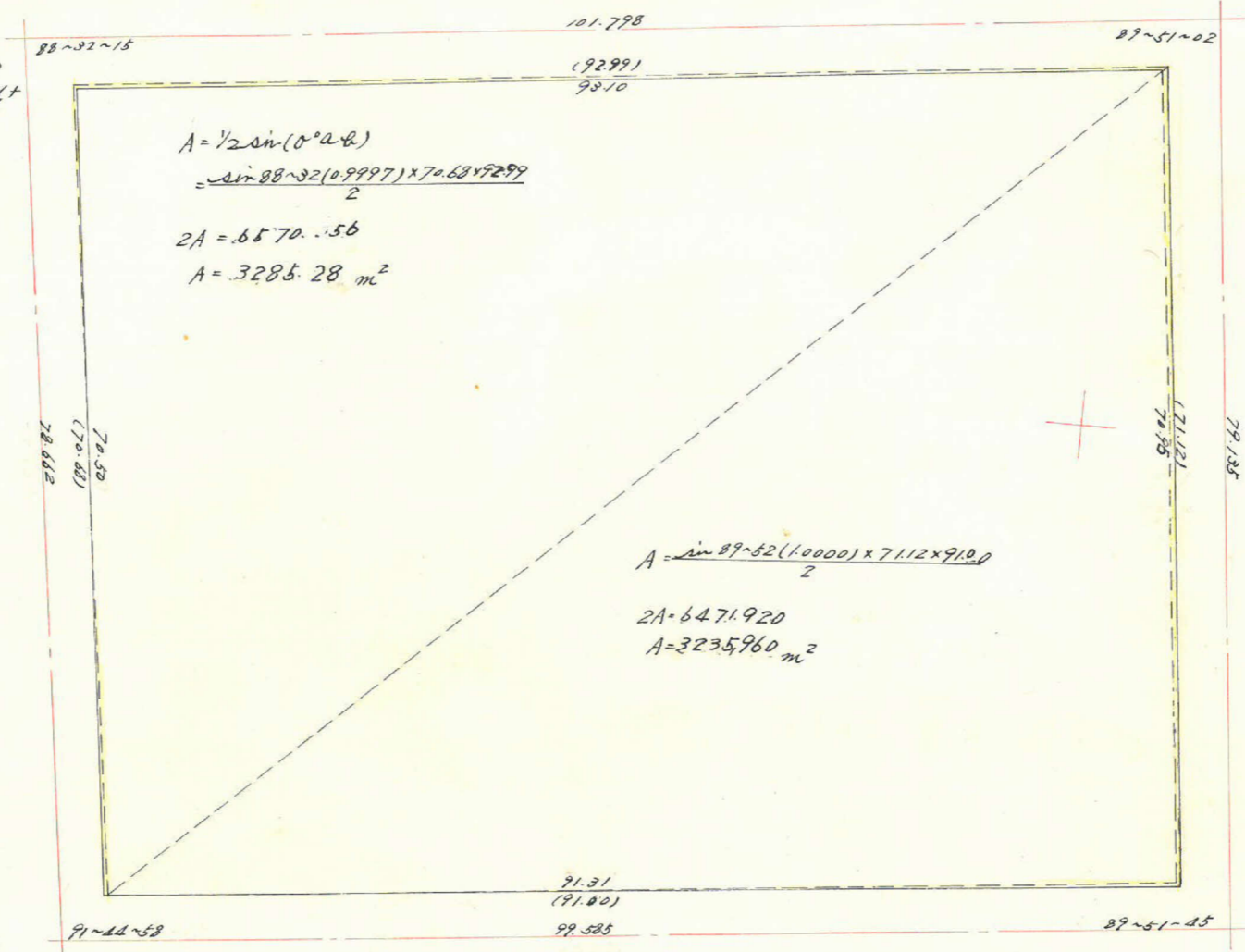
$$y = -691.583$$

$$\frac{\sec 0 \sim 09(1.0000) \times 4.00 = 4.00}{\tan 0 \sim 09(0.0026) \times 4.70 = 0.01(+)}{4.01}$$

$$\frac{93.10 \times (0.18 + 0.25)}{2} = 20.016 \text{ m}^2$$

$$\frac{\sec 1 \sim 28(1.0003) \times 4.00 = 4.00}{\tan 1 \sim 28(0.0256) \times 4.00 = 0.10(+)}{4.10}$$

$$\frac{\sec 0 \sim 09(1.0000) \times 4.70 = 4.70}{\tan 0 \sim 09(0.0026) \times 4.00 = 0.01(+)}{4.71}$$



$$A = \frac{1}{2} ab \sin(C)$$

$$= \frac{\sin 88-32(0.9997) \times 70.68 \times 92.99}{2}$$

$$2A = 6570.56$$

$$A = 3285.28 \text{ m}^2$$

$$A = \frac{\sin 89-52(1.0000) \times 71.12 \times 91.00}{2}$$

$$2A = 6471.920$$

$$A = 3235.960 \text{ m}^2$$

$$2.827 - 20.016 + 12.094 + 1.369 = -3.726$$

$$-3.285, 281 + 3235.960 - 3.726 = 6517.52 \text{ m}^2$$

$$2.36 + 2.16 + 2.12 + 3.99 = 10.63 \text{ m}^2$$

$$6506.89 \text{ m}^2$$

合計面積  
 剥除面積  
 プロップ面積

この図面等は、土地区画整理事業に関する参考資料として提供しています。  
 ○図面等は換地処分時のものであり、現在の状況とは異なる場合があります。  
 ○図面等によって、境界等が確定されるものではありません。