

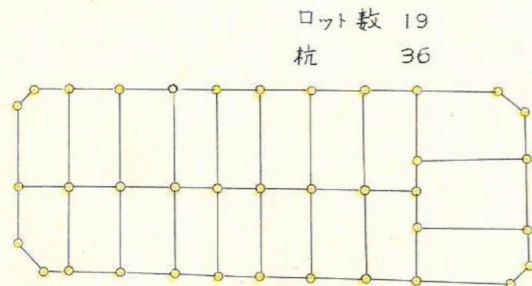
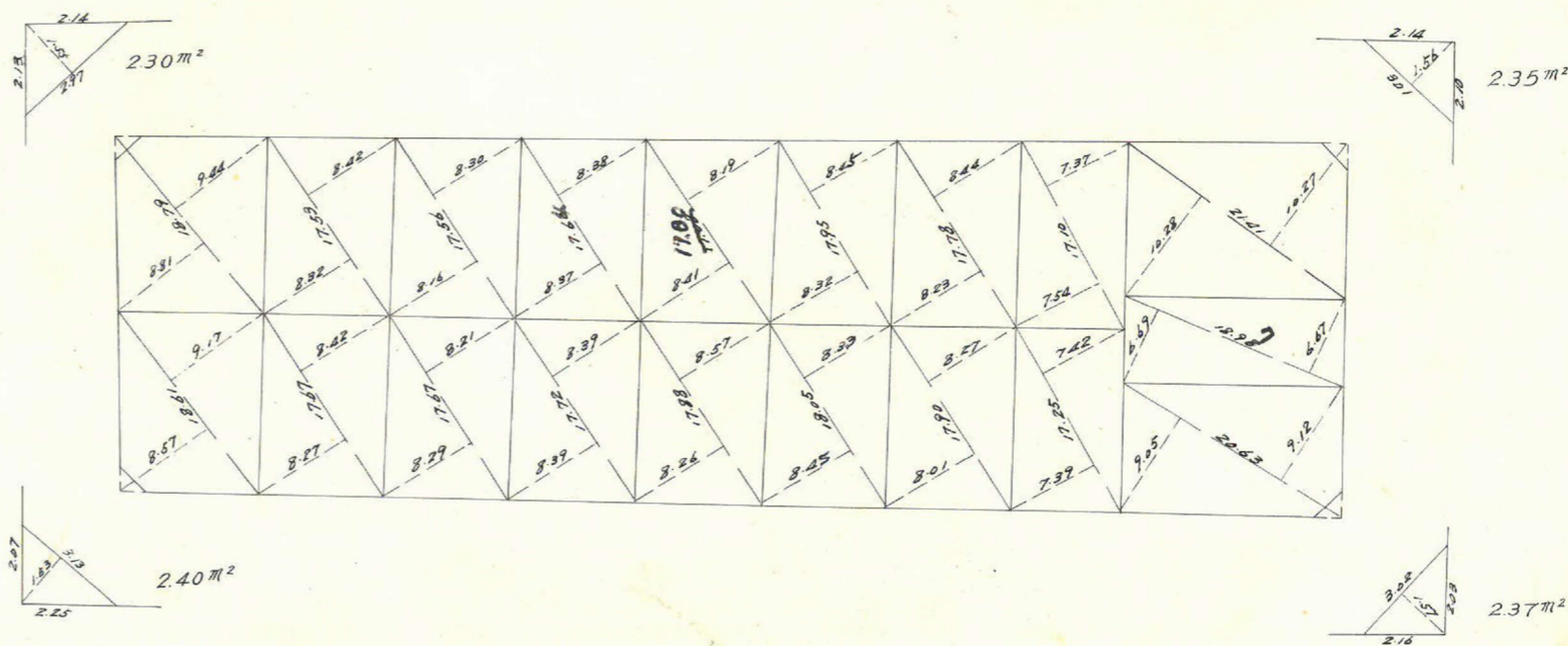
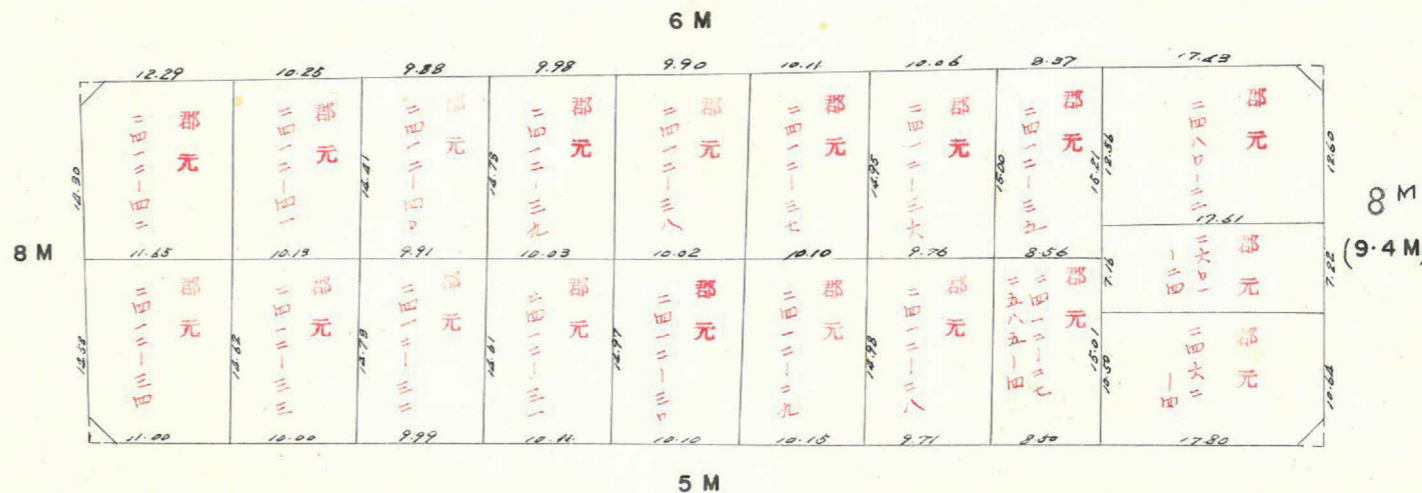
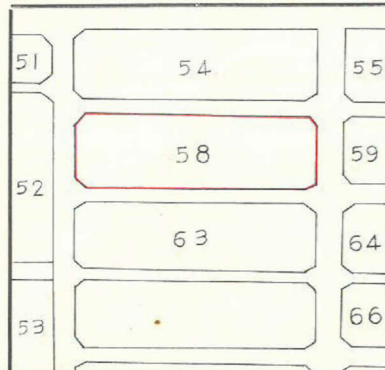
課長	係長	測量士	係

(分筆前)
確定面積平面図 $S = \frac{1}{600}$

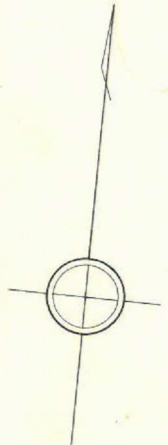
ブロック番号 宇宿

58号

新地名 町丁目
年 月 日



この図面等は、土地区画整理事業に関する参考資料として提供しています。
○図面等は換地処分時のものであり、現在の状況とは異なる場合があります。
○図面等によって、境界等が確定されるものではありません。



1~52 $\chi = -2.094.569$
 $y = -817.651$

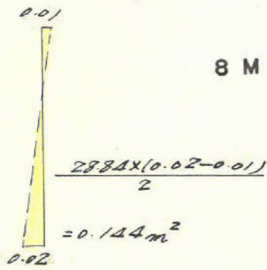
1~53 $\chi = -2.082.391$
 $y = -711.420$

$\sec 1 \sim 19 (1.0003) \times 4.00 = 4.00$
 $\tan 1 \sim 19 (0.0230) \times 3.00 = 0.07 (+)$
 4.07

$\sec 0 \sim 18 (1.0000) \times 4.70 = 4.70$
 $\tan 0 \sim 18 (0.0052) \times 3.00 = 0.02 (+)$
 4.72

$\sec 0 \sim 18 (1.0000) \times 3.00 = 3.00$
 $\tan 0 \sim 18 (0.0052) \times 4.70 = 0.02 (+)$
 3.02

$\sec 1 \sim 19 (1.0003) \times 3.00 = 3.00$
 $\tan 1 \sim 19 (0.0230) \times 4.00 = 0.09 (+)$
 3.09



8 M

$\sec 2 \sim 16 (1.0008) \times 2.50 = 2.50$
 $\tan 2 \sim 16 (0.0396) \times 4.00 = 0.16 (-)$
 2.34

$\chi = -2.128.514$
 $y = -812.989$

$\sec 2 \sim 16 (1.0008) \times 4.00 = 4.00$
 $\tan 2 \sim 16 (0.0396) \times 2.50 = 0.10 (-)$
 3.90

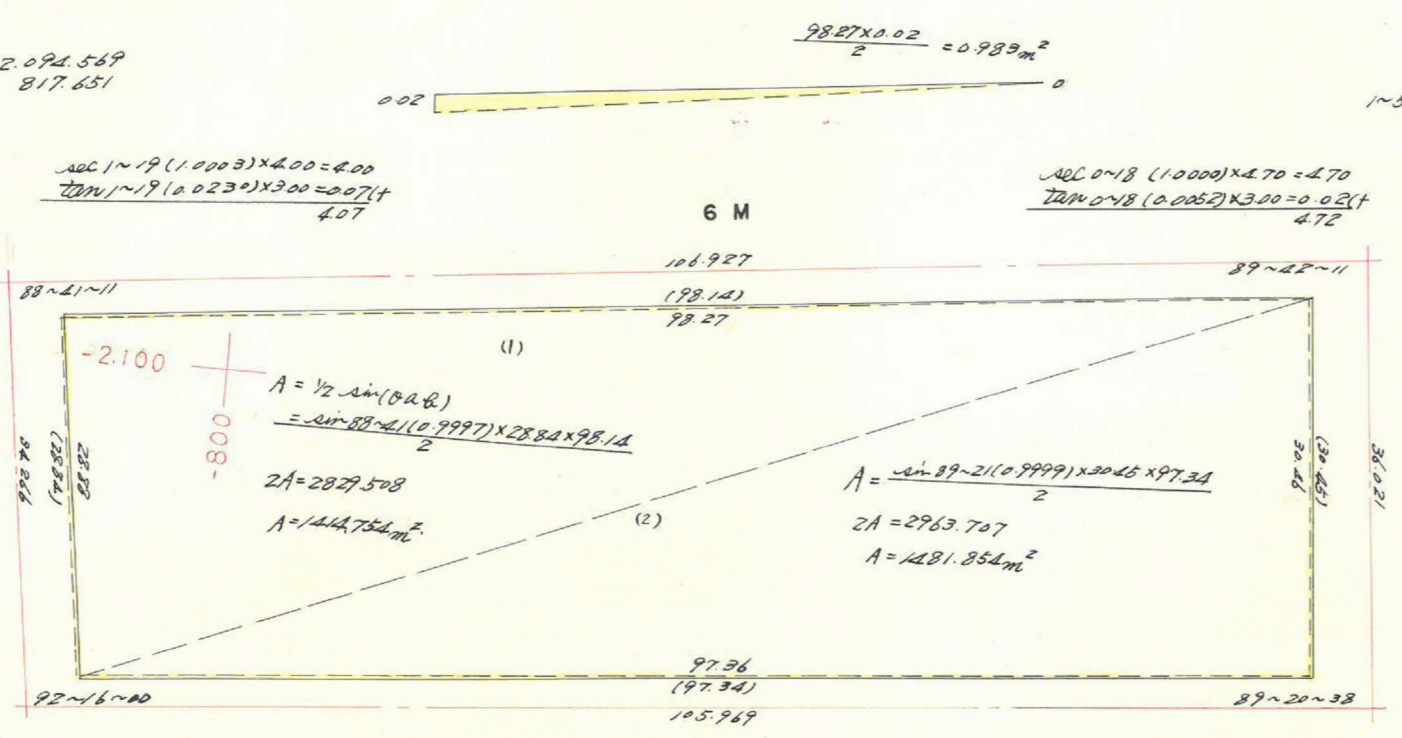
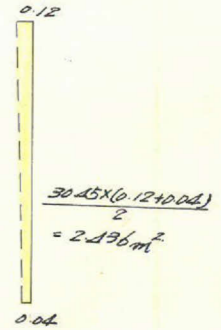
5 M

$97.36 \times (0.02 + 0.01) / 2 = 1.460 m^2$

$\sec 0 \sim 19 (1.0001) \times 4.70 = 4.70$
 $\tan 0 \sim 19 (0.0113) \times 2.50 = 0.03 (+)$
 4.73

$\chi = -2.118.198$
 $y = -707.503$

$\sec 0 \sim 19 (1.0001) \times 2.50 = 2.50$
 $\tan 0 \sim 19 (0.0113) \times 4.70 = 0.05 (+)$
 2.55



合計面積
 剪除面積
 プラツ面積

$0.983 - 0.144 + 1.460 + 2.436 = 4.735$
 $1414.754 + 1481.854 + 4.735 = 2901.34 m^2$
 $9.42 m^2$
 $2891.92 m^2$

この図面等は、土地区画整理事業に関する参考資料として提供しています。
 ○図面等は換地処分時のものであり、現在の状況とは異なる場合があります。
 ○図面等によって、境界等が確定されるものではありません。