

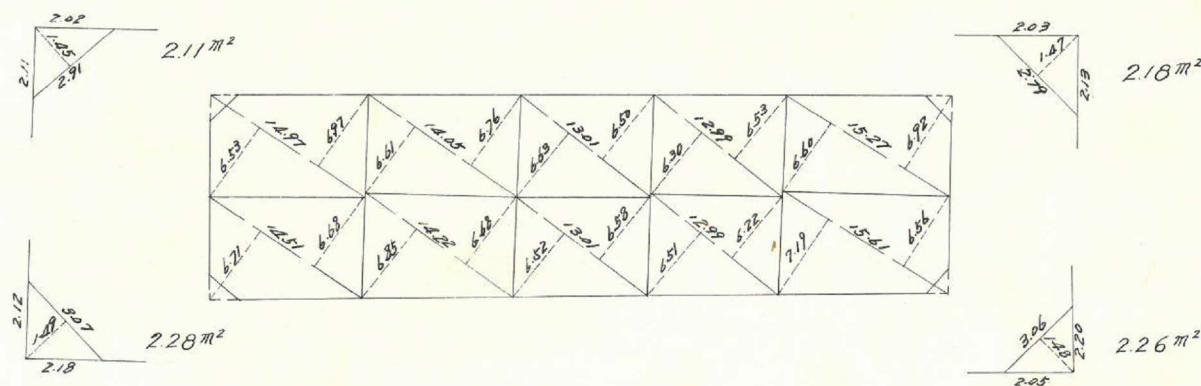
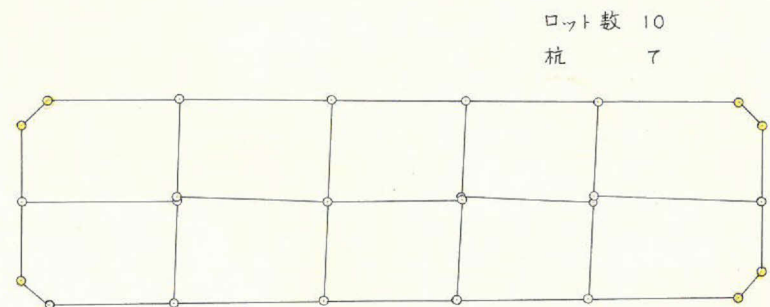
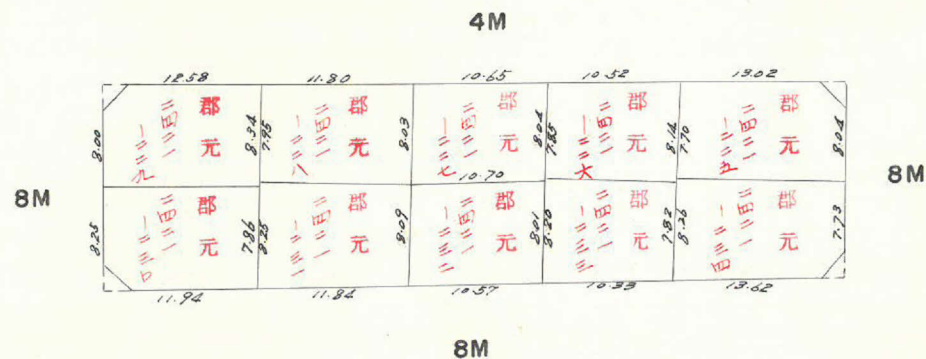
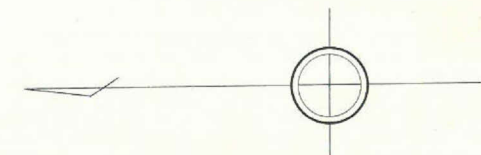
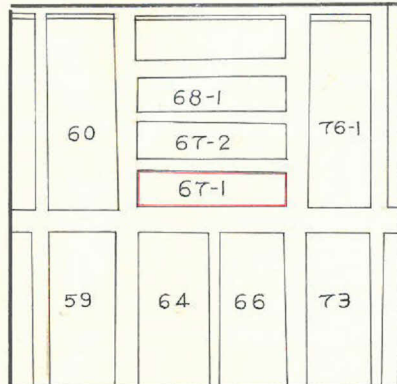
課長	係長	測量士	係

(分筆前)
 確定面積平面図 $S = \frac{1}{600}$

ブロック番号 宇宿

67-1号

新地名 町 丁目
 年 月 日



この図面等は、土地区画整理事業に関する参考資料として提供しています。
 ○図面等は換地処分時のものであり、現在の状況とは異なる場合があります。
 ○図面等によって、境界等が確定されるものではありません。

この図面等は、土地区画整理事業に関する参考資料として提供しています。
 ○図面等は換地処分時のものであり、現在の状況とは異なる場合があります。
 ○図面等によって、境界等が確定されるものではありません。

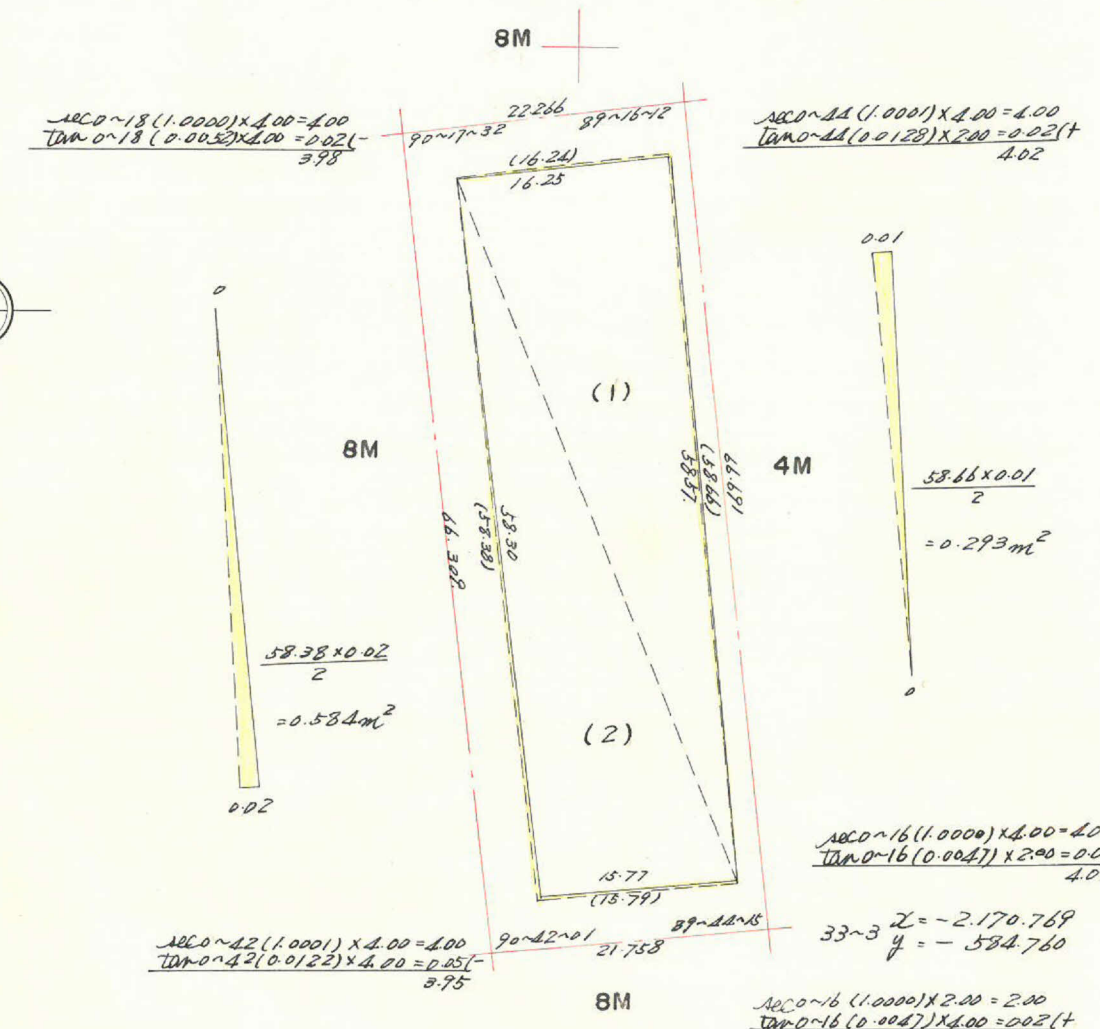
$$\frac{16.25 \times (0.05 + 0.07)}{2} = 0.975 m^2$$

$$\frac{16.25 \times 0.05}{2} = 0.406$$

$$\frac{16.25 \times 0.07}{2} = 0.569$$

$$\frac{16.25 \times 0.05}{2} = 0.406$$

$$\frac{16.25 \times 0.07}{2} = 0.569$$



$$(1) A = \frac{1}{2} \sin(89^\circ 16' 09'') \times 16.24 \times 58.66$$

$$2A = 952.537$$

$$A = 476.269 m^2$$

$$(2) A = \frac{1}{2} \sin(89^\circ 44' 10'') \times 15.79 \times 58.38$$

$$2A = 921.820$$

$$A = 460.910 m^2$$

$$\frac{15.77 \times (0.03 + 0.02)}{2} = 0.394 m^2$$

$$\frac{15.77 \times 0.03}{2} = 0.237$$

$$\frac{15.77 \times 0.02}{2} = 0.157$$

合計面積 $-0.975 - 0.584 - 0.394 + 0.293 = -1.660 m^2$
 新除面積 $476.269 + 460.910 - 1.660 = 935.52 m^2$
 プラット面積 $2.28 + 2.11 + 2.26 + 2.18 = 8.83 m^2$
 926.69 m²

