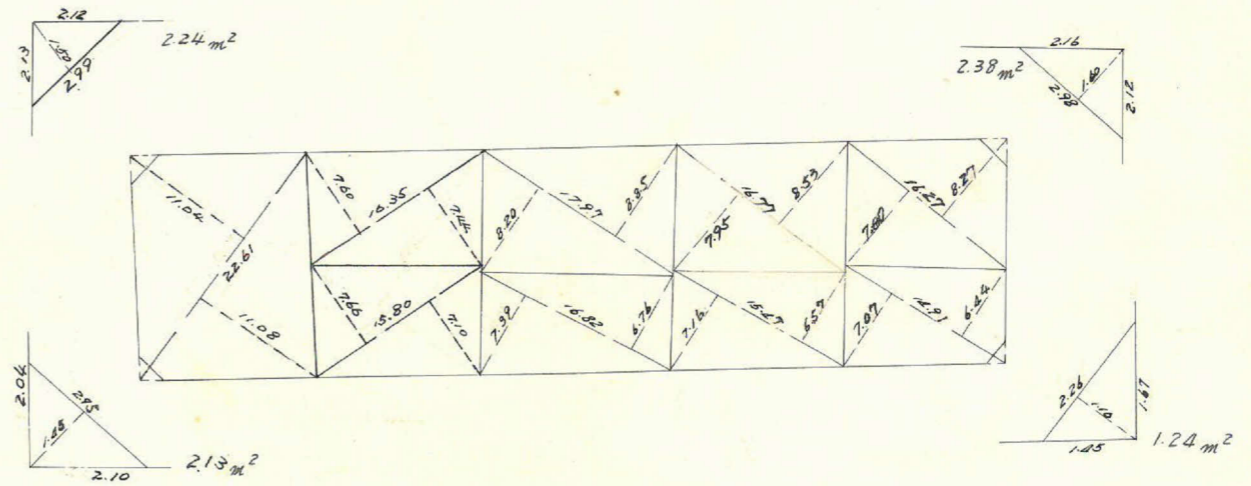
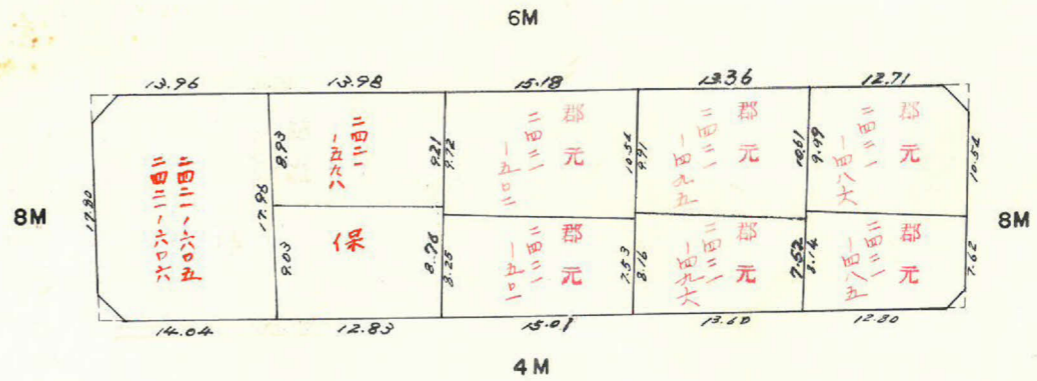
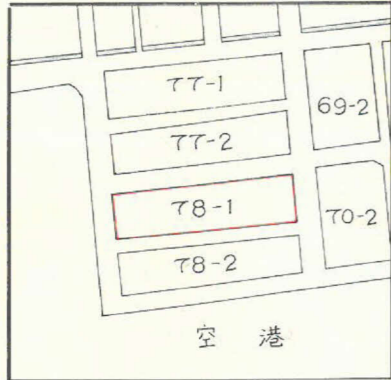


課長	係長	測量士	係

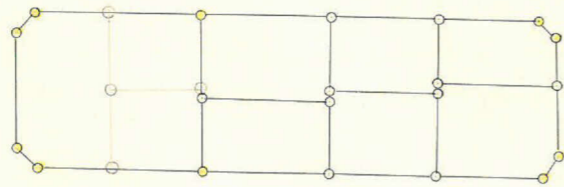
(分筆前)  
 確定面積平面図  $S = \frac{1}{600}$

ブロック番号 宇宿 78-1号

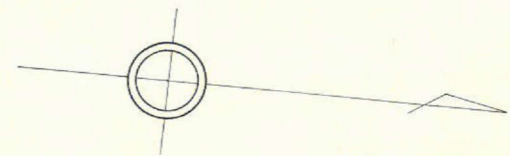
新地名 町 丁目  
 年 月 日

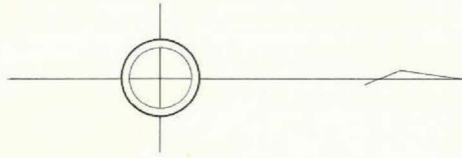


ロット数 7  
 杭 10



この図面等は、土地区画整理事業に関する参考資料として提供しています。  
 ○図面等は換地処分時のものであり、現在の状況とは異なる場合があります。  
 ○図面等によって、境界等が確定されるものではありません。





+2200  
-500

$$(1) A = \frac{1}{2} \sin(\theta \cdot a \cdot b)$$

$$= \frac{\sin 87 \sim 20 (0.9992) \times 17.65 \times 69.39}{2}$$

$$2A = 1223.754$$

$$A = 611.877 \text{ m}^2$$

$$(2) A = \frac{\sin 90 \sim 01 (1.0000) \times 18.45 \times 68.17}{2}$$

$$2A = 1257.736$$

$$A = 628.868 \text{ m}^2$$

$69.26 \times (0.20 - 0.17) / 2 = 1.039 \text{ m}^2$

$\sec 2 \sim 20 (1.0008) \times 4.00 = 4.00$   
 $\tan 2 \sim 20 (0.0406) \times 3.00 = 0.12 (+)$   
 $\Delta 1.2$

$\sec 2 \sim 20 (1.0008) \times 3.00 = 3.00$   
 $\tan 2 \sim 20 (0.0406) \times 4.00 = 0.16 (+)$   
 $\Delta 3.16$

$17.65 \times (0.13 - 0.04) / 2 = 0.794 \text{ m}^2$

$\sec 0 \sim 45 (1.0001) \times 2.00 = 2.00$   
 $\tan 0 \sim 45 (0.0131) \times 4.00 = 0.05 (+)$   
 $\Delta 2.05$

$\sec 2 \sim 20 (1.0008) \times 3.00 = 3.00$   
 $\tan 2 \sim 20 (0.0406) \times 4.00 = 0.16 (+)$   
 $\Delta 3.16$

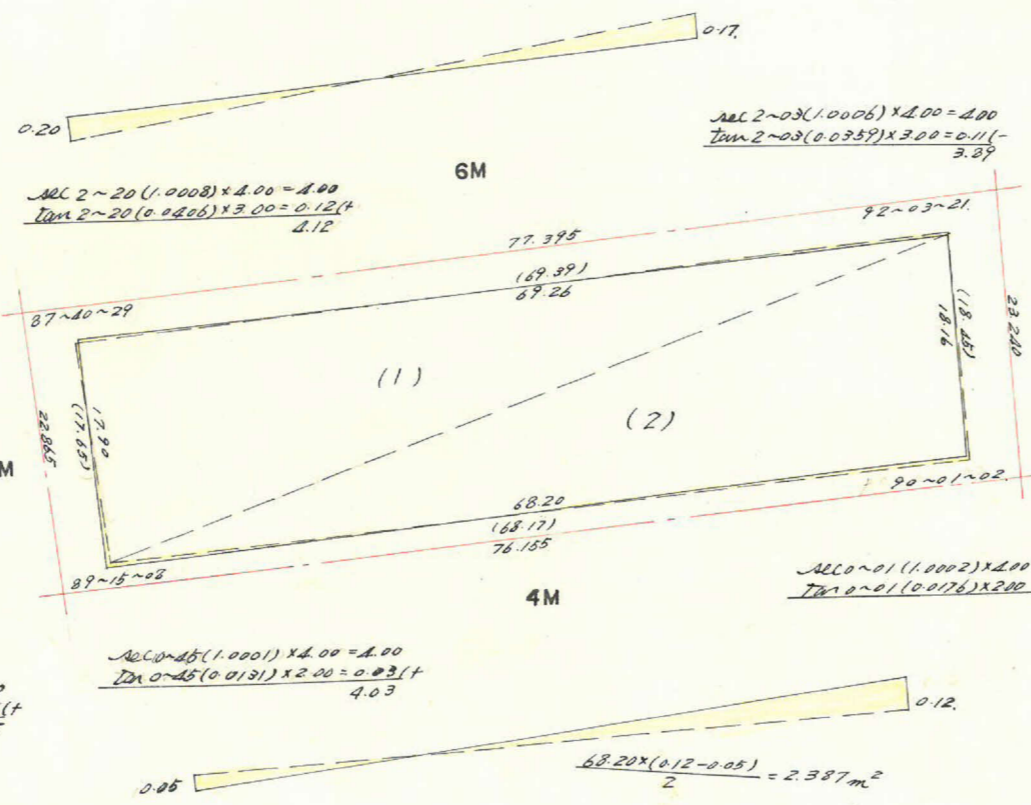
$\sec 2 \sim 03 (1.0006) \times 4.00 = 4.00$   
 $\tan 2 \sim 03 (0.0359) \times 3.00 = 0.11 (-)$   
 $\Delta 3.89$

$\sec 2 \sim 03 (1.0006) \times 3.00 = 3.00$   
 $\tan 2 \sim 03 (0.0359) \times 4.00 = 0.14 (-)$   
 $\Delta 2.86$

$\sec 0 \sim 01 (1.0002) \times 2.00 = 2.00$   
 $\tan 0 \sim 01 (0.0176) \times 4.00 = 0.07 (-)$   
 $\Delta 1.93$

$\sec 0 \sim 45 (1.0001) \times 4.00 = 4.00$   
 $\tan 0 \sim 45 (0.0131) \times 2.00 = 0.03 (+)$   
 $\Delta 4.03$

$\sec 0 \sim 01 (1.0002) \times 2.00 = 2.00$   
 $\tan 0 \sim 01 (0.0176) \times 4.00 = 0.07 (-)$   
 $\Delta 1.93$



36~1  $x = -2.156.817$   
 $y = -147.472$

1~26  $x = -2.232.291$   
 $y = -137.313$

$18.45 \times 0.01 / 2 = 0.922 \text{ m}^2$

合計面積  $-2.387 - 0.922 + 1.039 - 0.794 = -3.064$   
 削除面積  $611.877 + 628.868 - 3.064 = 1237.68 \text{ m}^2$   
 プラツク面積  $2.38 + 1.24 + 2.48 + 1.94 = 8.04 \text{ m}^2$   
 1229.64  $\text{m}^2$

この図面等は、土地区画整理事業に関する参考資料として提供しています。  
 ○図面等は換地処分時のものであり、現在の状況とは異なる場合があります。  
 ○図面等によって、境界等が確定されるものではありません。