

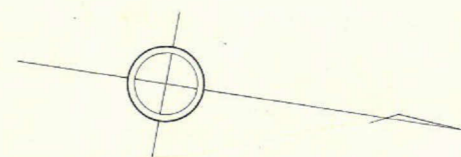
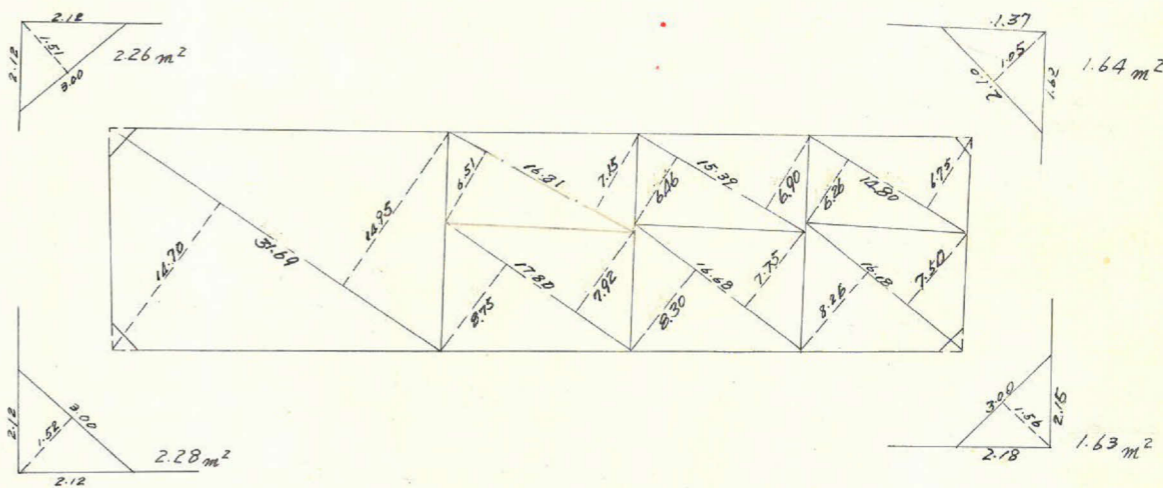
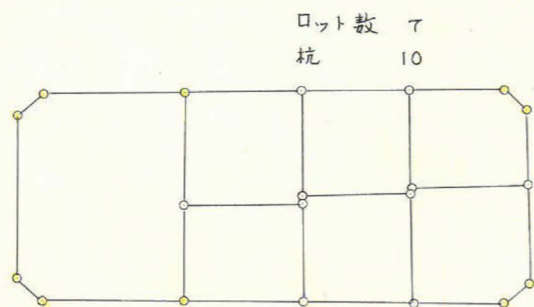
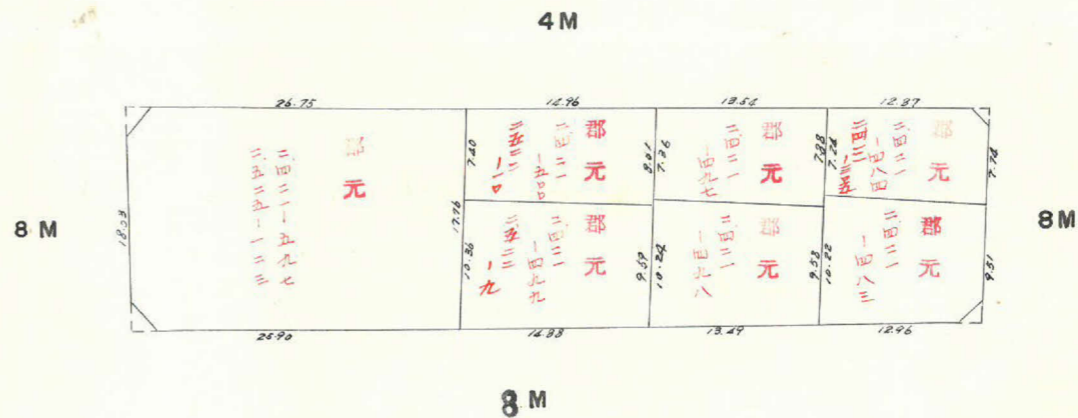
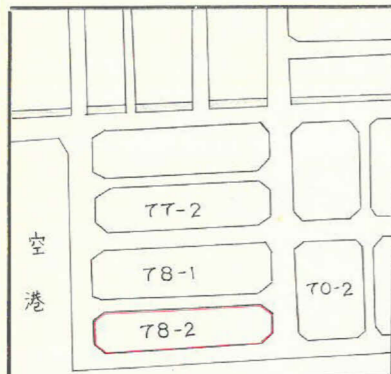
課	長	係	長	測	量	士	係

(分 筆 前)  
 確定面積平面図  $S = \frac{1}{600}$

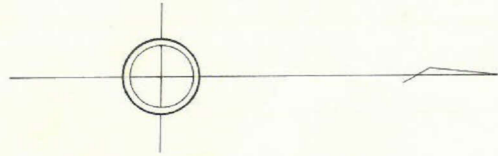
ブロック番号 宇宿

78-2号

新地名 町 丁目  
 年 月 日



この図面等は、土地区画整理事業に関する参考資料として提供しています。  
 ○図面等は換地処分時のものであり、現在の状況とは異なる場合があります。  
 ○図面等によって、境界等が確定されるものではありません。



-2200  
-500



sec 2-03(1.0006) x 2.00 = 4.00  
tan 2-03(0.0358) x 2.00 = 0.07 (+)  
4.07  $\chi = -2.156817$   
36 ~ y = -447.472

sec 1-01(1.0002) x 4.00 = 4.00  
tan 1-01(0.0177) x 2.00 = 0.04 (+)  
4.04

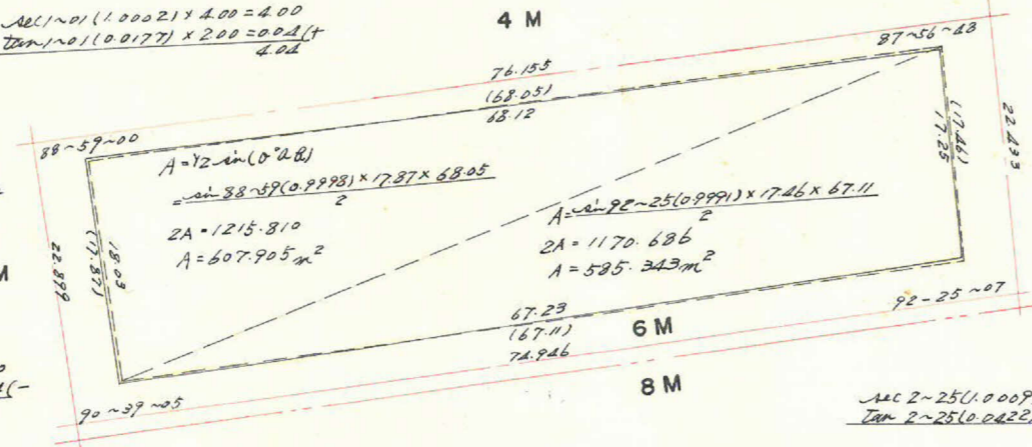
$\chi = -2.232291$   
1 ~ 26 y = -437.313

sec 1-01(1.0002) x 2.00 = 2.00  
tan 1-01(0.0177) x 4.00 = 0.07 (+)  
2.07

$1.787 \times (0.08 + 0.13) / 2 = 1.876 \text{ m}^2$

sec 0-39(1.0001) x 3.00 = 3.00  
tan 0-39(0.0113) x 4.00 = 0.04 (-)  
3.04

$\chi = -2.228834$   
1 ~ 25 y = -414.676

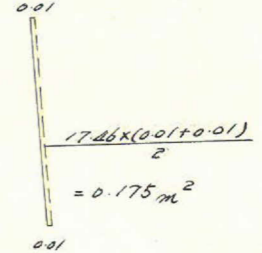


sec 2-03(1.0006) x 2.00 = 2.00  
tan 2-03(0.0358) x 4.00 = 0.14 (+)  
2.14

8 M

sec 2-25(1.0009) x 3.00 = 3.00  
tan 2-25(0.0422) x 4.00 = 0.17 (-)  
2.83

$\chi = -2.154623$   
1 ~ 24 y = -425.147



sec 2-25(1.0009) x 4.00 = 4.00  
tan 2-25(0.0422) x 3.00 = 0.13 (-)  
3.87

sec 0-39(1.0001) x 4.00 = 4.00  
tan 0-39(0.0113) x 3.00 = 0.03 (-)  
3.97

$67.23 \times (0.20 - 0.12) / 2 = 2.689 \text{ m}^2$

$-2.689 - 0.175 + 1.022 + 1.876 = -0.034$   
 $607.905 + 585.343 - 0.034 = 1193.21 \text{ m}^2$   
 $1.64 + 1.63 + 2.26 + 2.28 = 7.81 \text{ m}^2$   
 $1195.40 \text{ m}^2$

合計面積  
併除面積  
ブロック面積

この図面等は、土地区画整理事業に関する参考資料として提供しています。  
○図面等は換地処分時のものであり、現在の状況とは異なる場合があります。  
○図面等によって、境界等が確定されるものではありません。