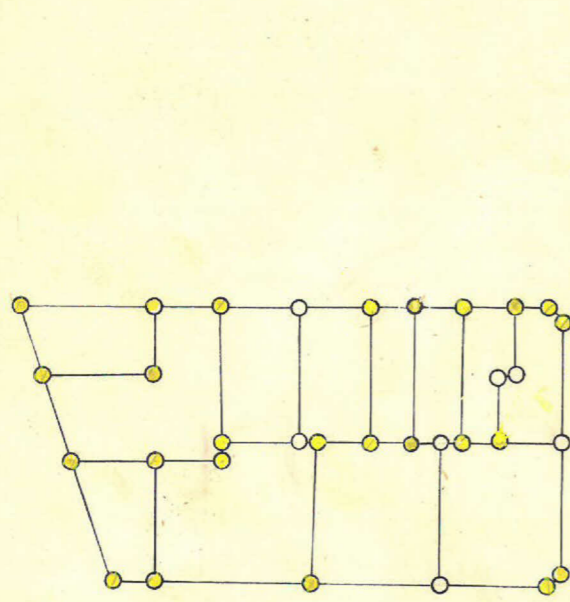
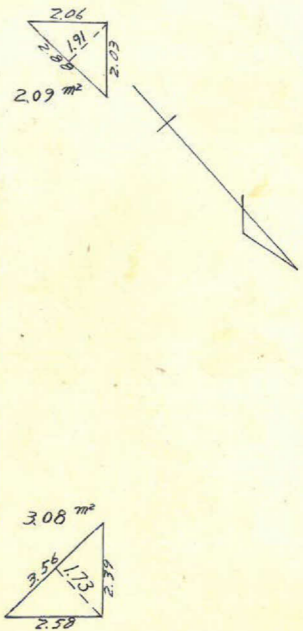
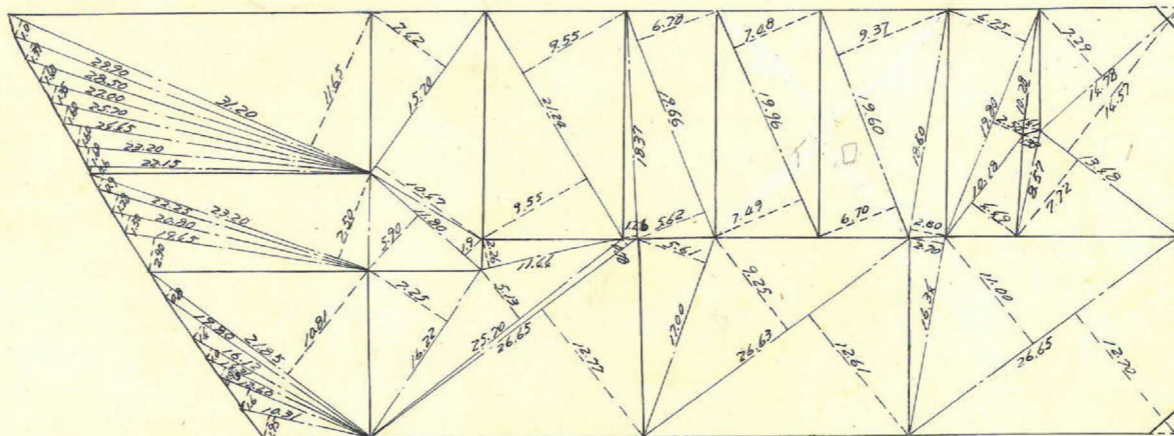
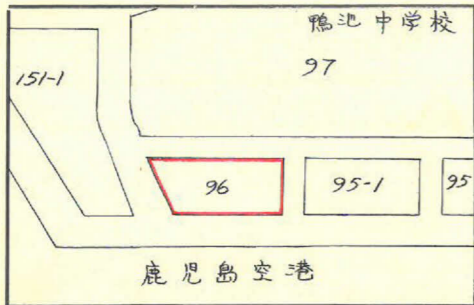


課長	係長	測量士	係

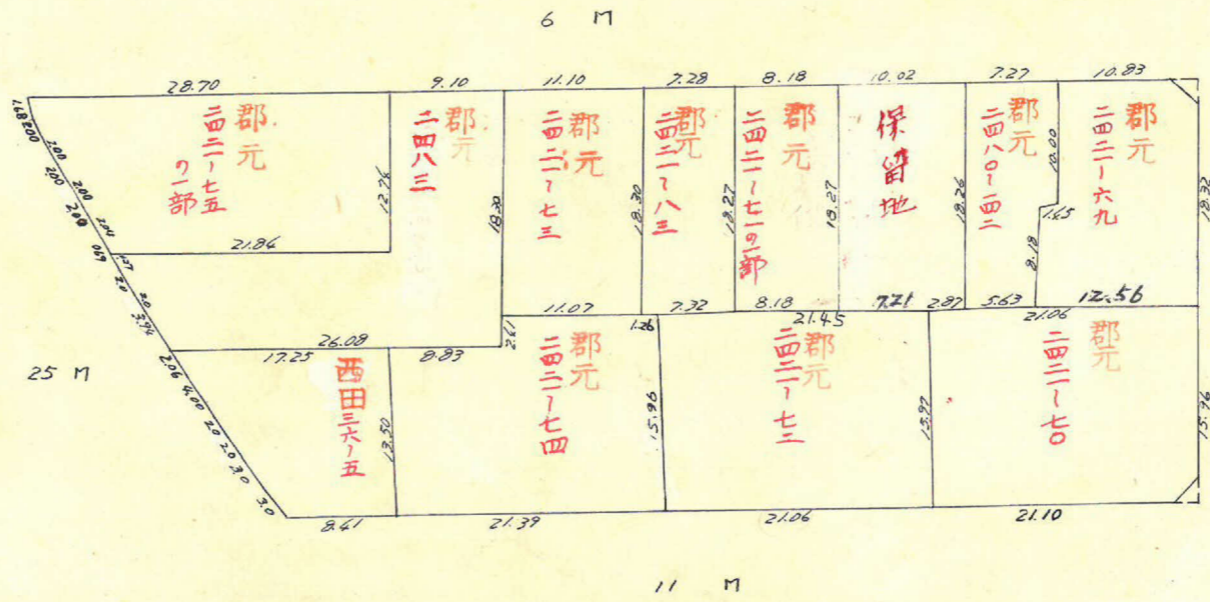
(分筆前) 確定面積平面図  $S = \frac{1}{600}$

ブロック番号 宇宿 96 号

新地名 町 丁目  
年 月 日



ロット 12 杭



この図面等は、土地区画整理事業に関する参考資料として提供しています。  
○図面等は換地処分時のものであり、現在の状況とは異なる場合があります。  
○図面等によって、境界等が確定されるものではありません。



トラバー 精度 1/39,800

T-22-1  $X = -2595.900$   
 $Y = -327.127$

$X = -2600$   
 $Y = -300$

T1-3-1  $X = -2548.353$   
 $Y = -316.968$

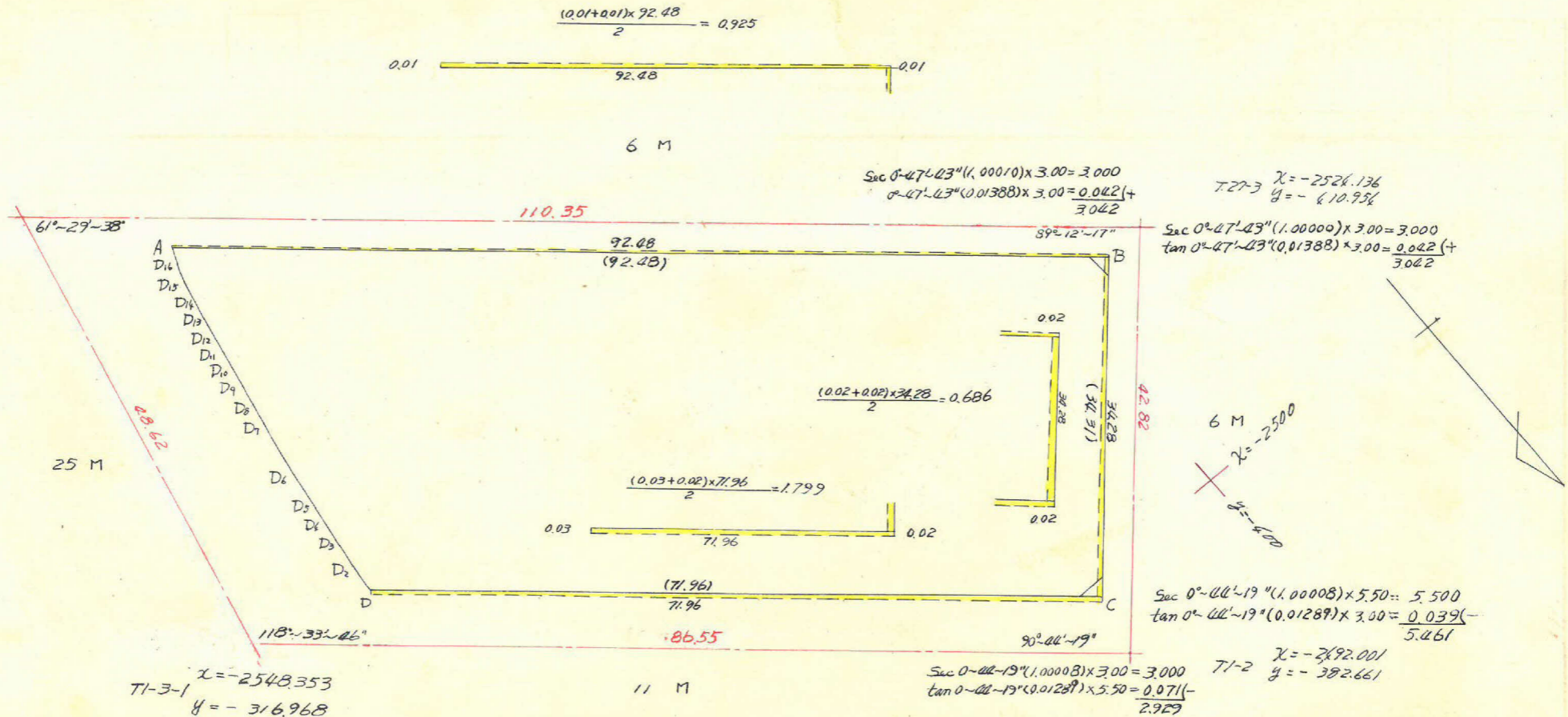
T-27-3  $X = -2526.136$   
 $Y = -610.956$

Sec  $0^\circ 47' 43'' (1.00000) \times 3.00 = 3.000$   
 $\tan 0^\circ 47' 43'' (0.01388) \times 3.00 = 0.042 (+)$   
3.042

Sec  $0^\circ 42' 19'' (1.00008) \times 5.50 = 5.500$   
 $\tan 0^\circ 42' 19'' (0.01289) \times 5.50 = 0.039 (-)$   
5.461

T1-2  $X = -2692.001$   
 $Y = -382.661$

Sec  $0^\circ 42' 19'' (1.00008) \times 3.00 = 3.000$   
 $\tan 0^\circ 42' 19'' (0.01289) \times 3.00 = 0.071 (-)$   
2.929



合計面積 = 2835.382 m<sup>2</sup>  
 削除 = 2.09 + 3.08 = 5.17 m<sup>2</sup>  
 フロック = 2830.21 m<sup>2</sup>  
 割込 =

点	(1) X	(2) X <sub>n-1</sub> - X <sub>n+1</sub>	(3) Y	(4) Y <sub>n-1} - Y<sub>n+1</sub></sub>	(1) X (4)	(2) X (3)
A	-2583.815	-58.513	-336.613	+70.672	-182607.376	+19696.236
B	-2523.672	-85.882	-606.867	+47.606	-120161.929	+36962.552
C	-2497.933	+21.126	-386.219	-27.259	+192987.806	-8117.011
D	-2566.798	+69.865	-329.608	-56.277	+138126.001	-16629.311
D <sub>2</sub>	-2567.728	+5.959	-329.962	+0.666	-1691.725	-1966.126
D <sub>3</sub>	-2550.757	+6.960	-330.272	+0.581	-1681.990	-1638.169
D <sub>4</sub>	-2552.738	+3.971	-330.523	+0.518	-1722.318	-1312.507
D <sub>5</sub>	-2556.728	+5.968	-330.790	+0.858	-2191.957	-1967.539
D <sub>6</sub>	-2558.686	+9.872	-331.381	+1.572	-4022.256	-3271.393
D <sub>7</sub>	-2566.600	+7.877	-332.362	+1.339	-3633.999	-2618.015
D <sub>8</sub>	-2566.563	+3.929	-332.720	+0.736	-1888.990	-1307.257
D <sub>9</sub>	-2568.529	+3.888	-333.078	+0.776	-1993.179	-1295.085
D <sub>10</sub>	-2570.651	+3.925	-333.696	+0.800	-2056.361	-1308.972
D <sub>11</sub>	-2572.656	+3.961	-333.898	+0.816	-2093.978	-1322.570
D <sub>12</sub>	-2576.612	+3.907	-336.310	+0.863	-2226.718	-1706.169
D <sub>13</sub>	-2576.361	+3.896	-336.761	+0.910	-2366.689	-1706.229
D <sub>14</sub>	-2578.308	+3.887	-335.220	+0.938	-2618.653	-1703.000
D <sub>15</sub>	-2580.268	+3.877	-335.699	+0.975	-2515.762	-1701.505
D <sub>16</sub>	-2582.185	+3.567	-336.195	+0.916	-2360.117	-1199.208

+ 33111.807  
 - 336782.573  
 5670.766

+ 56638.788  
 - 62968.026  
 5670.766

面積 2835.382

この図面等は、土地区画整理事業に関する参考資料として提供しています。  
 ○図面等は換地処分時のものであり、現在の状況とは異なる場合があります。  
 ○図面等によって、境界等が確定されるものではありません。