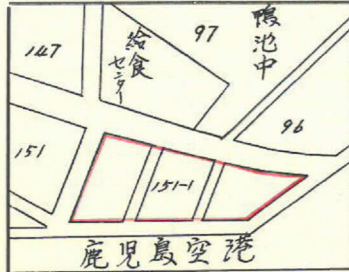


課	長	係	長	測量士	係

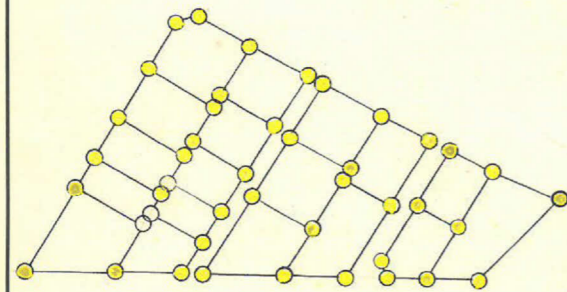
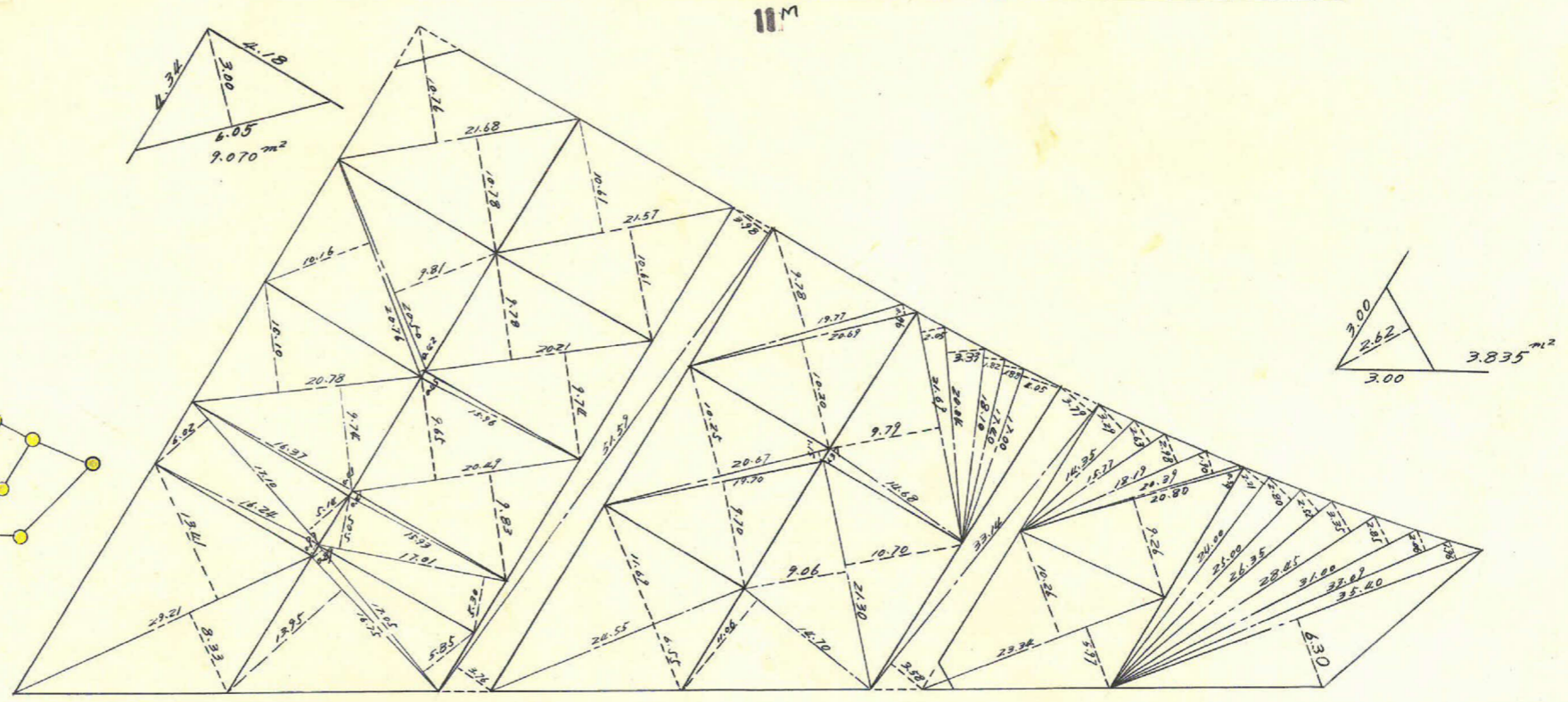
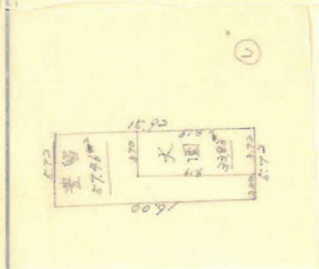
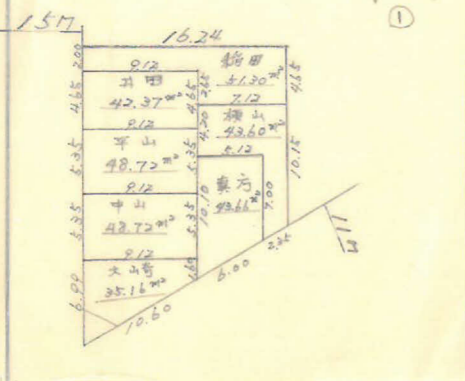
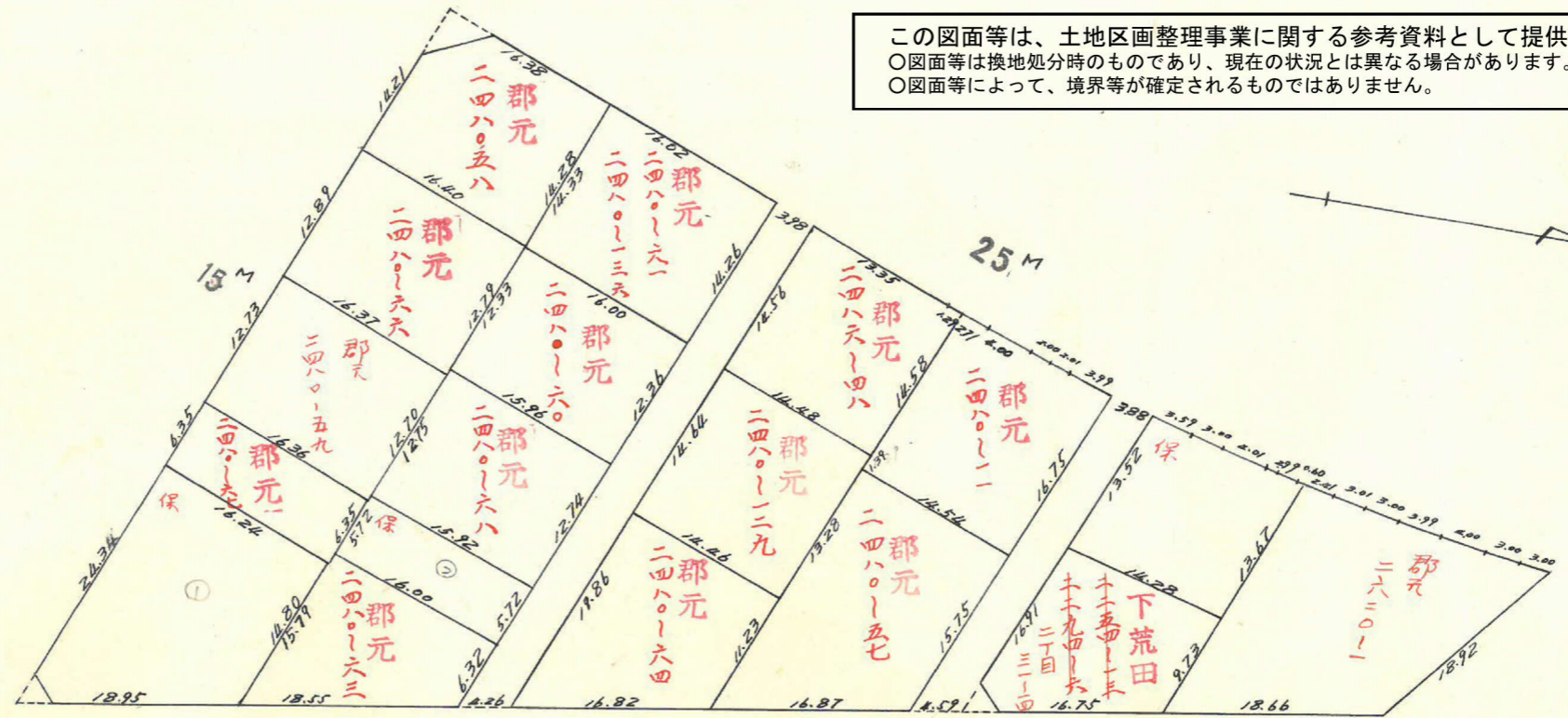
(分 筆 前)  
 確定面積平面図 S =  $\frac{1}{600}$

ブロック番号 宇宿 151-1 号

新地名 町 丁目  
 年 月 日



この図面等は、土地区画整理事業に関する参考資料として提供しています。  
 ○図面等は換地処分時のものであり、現在の状況とは異なる場合があります。  
 ○図面等によって、境界等が確定されるものではありません。



この図面等は、土地区画整理事業に関する参考資料として提供しています。

○図面等は換地処分時のものであり、現在の状況とは異なる場合があります。

○図面等によって、境界等が確定されるものではありません。

トラバ-精度 1/39800

合計面積 = 4218.784 m<sup>2</sup>  
 算入面積 = 9.07 + 3.83 = 12.90  
 算出面積 = 4205.88

T-6"  
 X = 2702.049  
 Y = 267.577

	(1)	(2)	(3)	(4)	(1) x (4)	(2) x (3)
	X	X <sub>n-1</sub> - X <sub>n+1</sub>	Y	Y <sub>n-1</sub> - Y <sub>n+1</sub>		
A	-2564.142	-9.500	-306.941	+14.713	-37726.221	+2915.940
A <sub>2</sub>	-2567.107	+5.925	-307.421	+0.997	-2559.406	-1821.489
A <sub>3</sub>	-2570.067	+6.836	-307.938	+1.282	-3294.826	-2120.461
A <sub>4</sub>	-2573.993	+7.831	-308.703	+1.589	-4090.075	-2417.453
A <sub>5</sub>	-2577.898	+6.839	-309.527	+1.453	-3745.686	-2116.855
A <sub>6</sub>	-2580.832	+5.858	-310.156	+1.330	-3432.507	-1816.894
A <sub>7</sub>	-2583.756	+5.845	-310.857	+1.433	-3702.522	-1816.959
A <sub>8</sub>	-2586.677	+5.823	-311.589	+1.458	-3771.375	-1814.383
A <sub>9</sub>	-2589.579	+6.768	-312.315	+1.717	-4601.682	-2113.748
A <sub>10</sub>	-2593.445	+6.750	-313.366	+1.888	-4896.424	-2115.220
A <sub>11</sub>	-2596.329	+6.322	-314.203	+1.878	-4875.906	-1986.391
B	-2599.767	+7.142	-315.244	+2.207	-5737.686	-2251.473
C	-2603.471	+7.495	-316.410	+2.425	-6313.417	-2371.493
C <sub>14</sub>	-2607.262	+5.897	-317.669	+1.888	-4922.511	-1809.760
C <sub>15</sub>	-2609.168	+3.788	-318.298	+1.297	-3384.091	-1205.713
C <sub>16</sub>	-2611.050	+5.632	-318.966	+2.061	-5381.374	-1796.416
C <sub>17</sub>	-2614.800	+7.485	-320.359	+2.842	-7431.262	-2397.887
C <sub>18</sub>	-2618.535	+16.130	-321.808	+6.426	-6826.706	-5190.763
D	-2630.930	+16.078	-326.785	+6.448	-16964.237	-5260.585
E	-2634.633	+33.778	-328.256	+13.520	-35620.238	-11087.831
F	-2664.708	+56.422	-340.305	+53.372	+142220.795	-19200.689
G	-2697.055	-10.715	-274.884	+59.666	+160564.488	+2945.382
H	-2653.993	-41.634	-280.639	+6.455	-17131.525	+11684.124
I	-2649.421	-37.869	-281.339	+5.839	-15469.969	+10654.027
J	-2616.124	-37.831	-286.478	+5.860	-15330.487	+10837.749
K	-2611.590	-39.517	-287.199	+6.230	-16270.206	+11349.243
L	-2576.607	-47.448	-292.703	+19.742	-50867.375	+13888.409

(1) x (4)  
 + 302785.283  
 - 294347.714  
 8437.569

(2) x (3)  
 + 64274.874  
 - 72712.443  
 8437.569

1/2 = 4218.784

