

課	長	係	長	測量士	係

確定面積平面圖 $S = \frac{1}{600}$

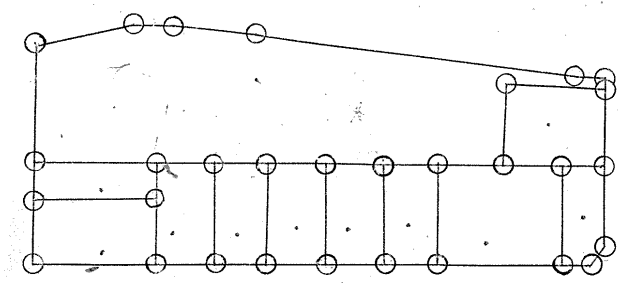
ブロック番号 城南 128号

新地名 町 丁目

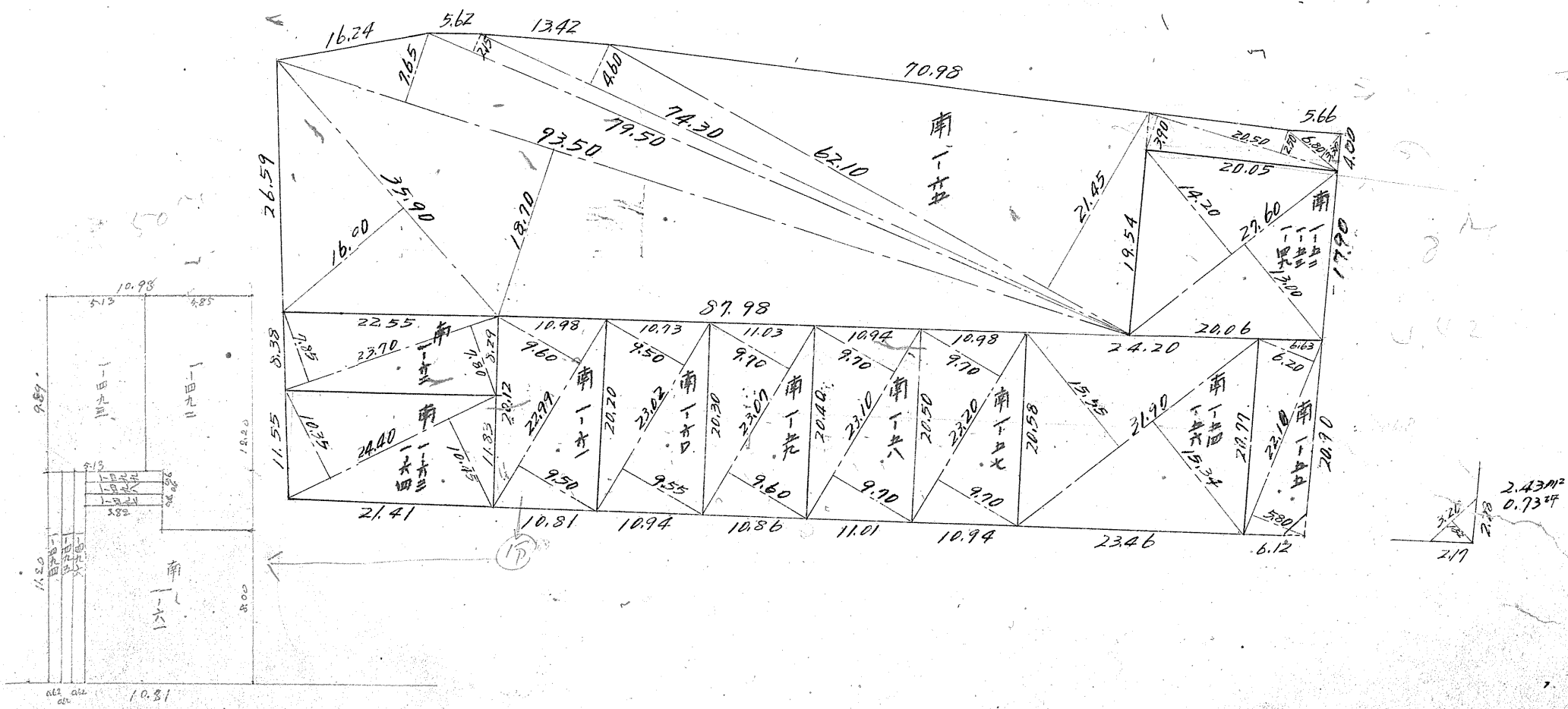
28年7月10日

180	57	167
47	27	
50M 128		129
154	84	114
107		109
松原神社		尾崎町

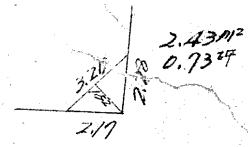
この図面等は、土地区画整理事業に関する参考資料として提供しています。
 ○図面等は換地処分時のものであり、現在の状況とは異なる場合があります。
 ○図面等によって、境界等が確定されるものではありません。



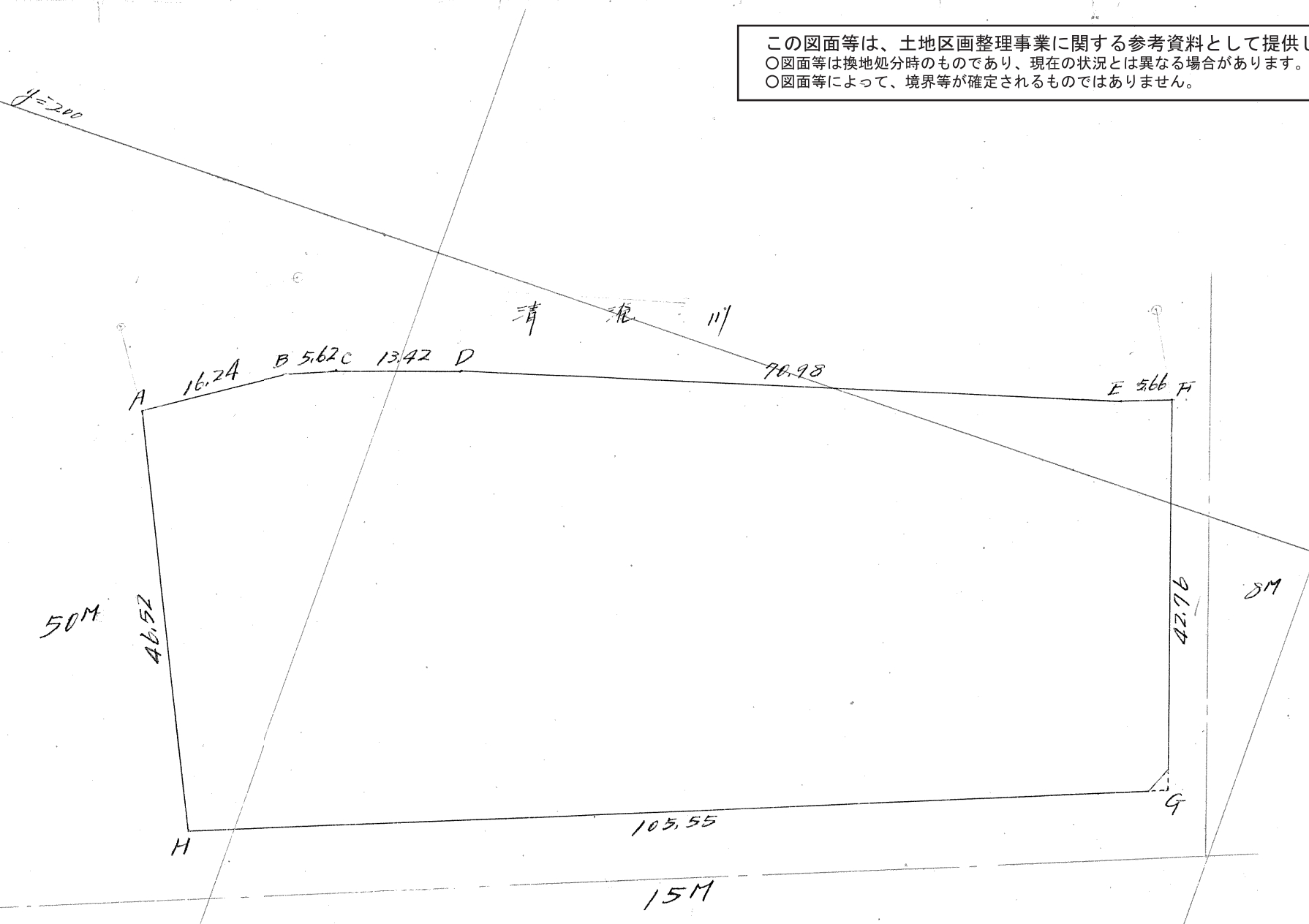
枚 30
 丁 11



$S = \frac{1}{600}$



この図面等は、土地区画整理事業に関する参考資料として提供しています。
 ○図面等は換地処分時のものであり、現在の状況とは異なる場合があります。
 ○図面等によって、境界等が確定されるものではありません。



測点	点の座標		緯距	経距	倍緯距	倍面積	距離	面積 m
	合緯距	合経距						
A	3075.274	-173.073	13.492	-9.047	-9.047	-122.062	$\sqrt{13.492^2 + 9.047^2} = 16.244$	
B	3088.766	-182.120	5.134	-2.297	-20.391	-104.687	$\sqrt{5.134^2 + 2.297^2} = 5.624$	
C	3093.900	-184.419	12.751	-4.182	-26.870	-342.619	$\sqrt{12.751^2 + 4.182^2} = 13.419$	
D	3106.651	-188.599	68.003	-20.325	-51.399	-3493.790	$\sqrt{68.003^2 + 20.325^2} = 70.975$	
E	3174.654	-208.924	5.346	-1.844	-73.546	-393.197	$\sqrt{5.346^2 + 1.844^2} = 5.655$	
F	3180.000	-210.768	13.540	40.562	-34.828	-471.571	$\sqrt{13.540^2 + 40.562^2} = 42.762$	
G	3193.540	-170.206	-98.064	39.036	+44.770	-4390.325	$\sqrt{98.064^2 + 39.036^2} = 105.547$	
H	3095.416	-131.170	-20.202	-41.903	+41.903	-846.524	$\sqrt{20.202^2 + 41.903^2} = 46.517$	
A	3075.274	-173.073						

10,164.755
 1/2 = 5,082.397 m²