

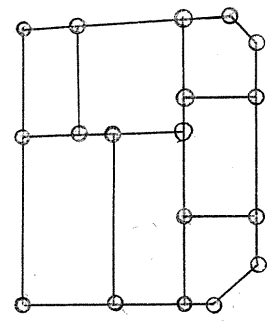
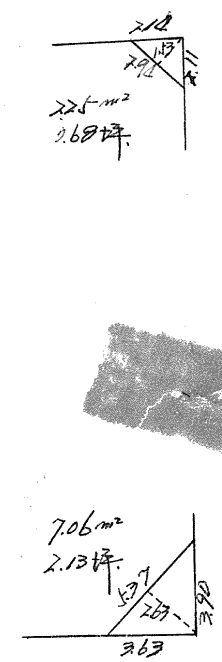
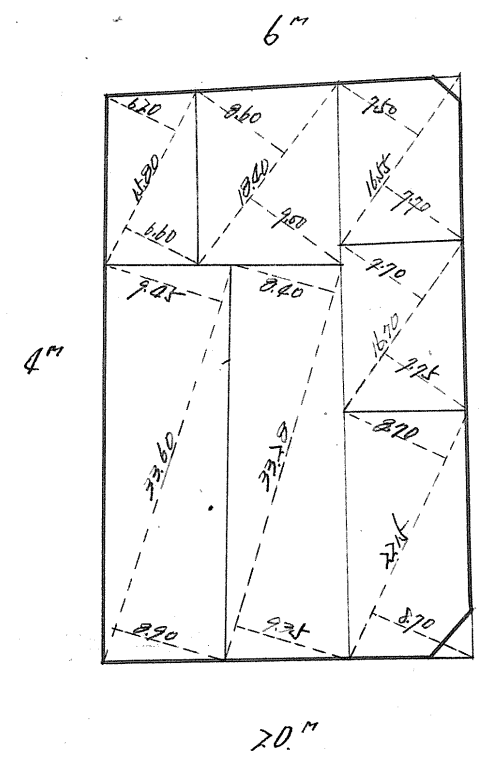
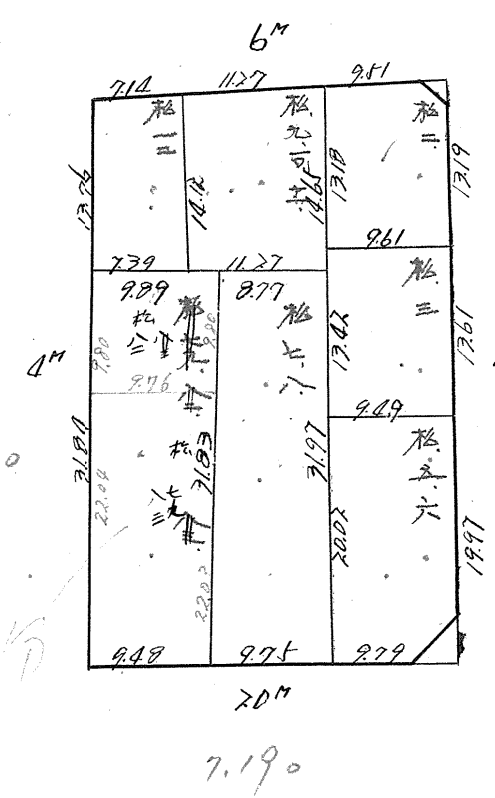
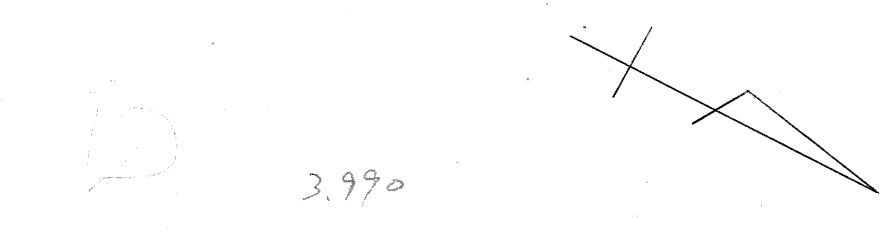
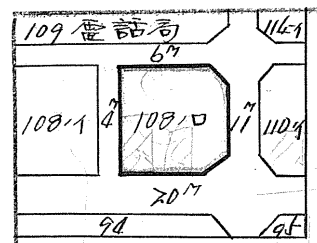


課長	係長	測量士	係
			

# 確定面積平面圖 $S = \frac{1}{600}$



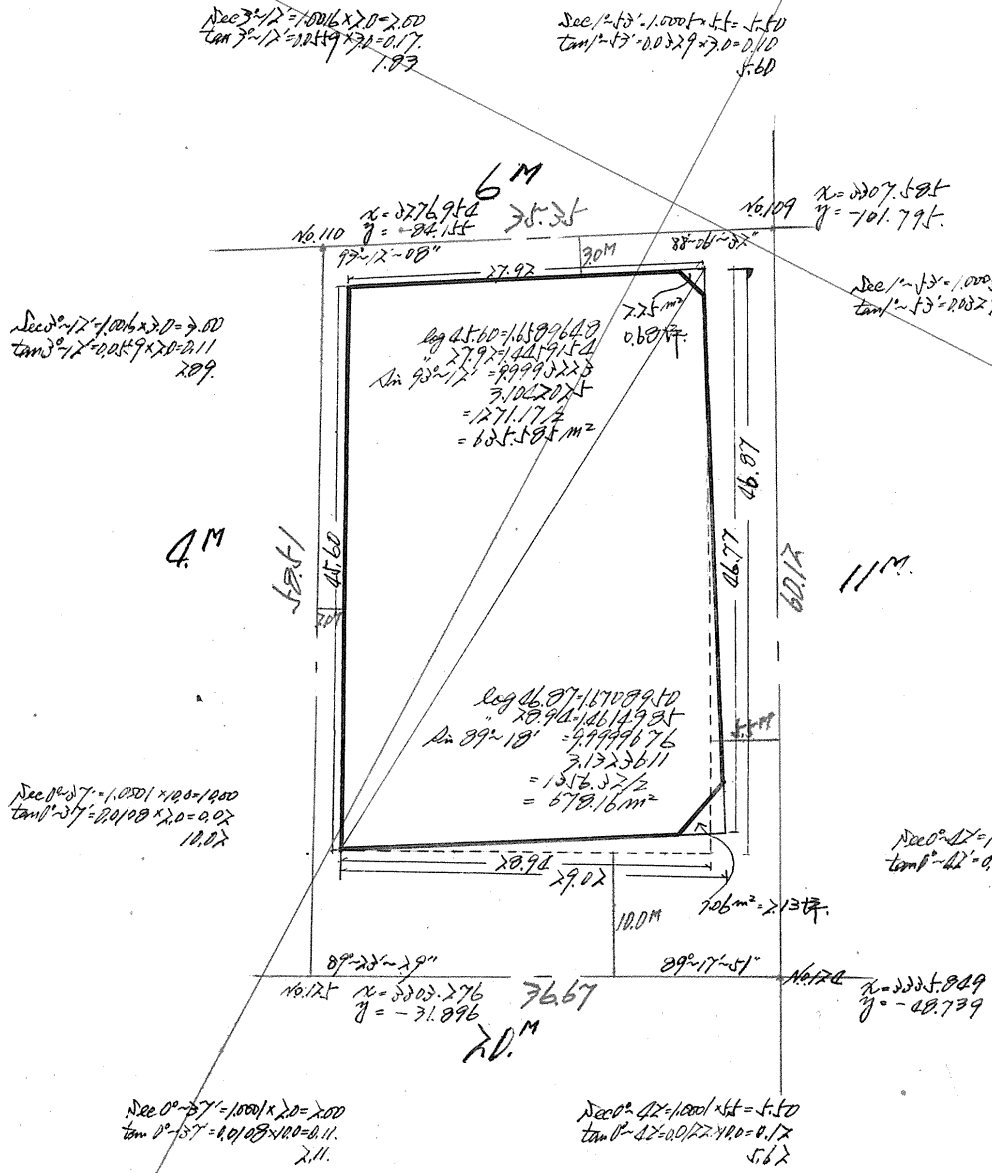
松 18  
口 7

この図面等は、土地区画整理事業に関する参考資料として提供しています。  
 ○図面等は換地処分時のものであり、現在の状況とは異なる場合があります。  
 ○図面等によって、境界等が確定されるものではありません。

測量士	測量士	測量士	測量士
トラー	面積訂正	校訂	測量

この図面等は、土地区画整理事業に関する参考資料として提供しています。  
 ○図面等は換地処分時のものであり、現在の状況とは異なる場合があります。  
 ○図面等によって、境界等が確定されるものではありません。

108の口 Block  
 トレー精度  $\frac{1}{17,000}$



合計面積  $625.595 \text{ m}^2 + 678.16 \text{ m}^2 + 1.07 \text{ m}^2 - 1.45 \text{ m}^2 = 1303.37 \text{ m}^2 = (1303.37 \times 0.72) = 938.43 \text{ 坪}$   
 取除 " "  $7.06 \text{ m}^2 + 2.25 \text{ m}^2 = 9.31 \text{ m}^2 = (9.31 \times 0.72) = 6.71 \text{ 坪}$   
 1303.37  $\text{ m}^2 = (1303.37 \times 0.72) = 938.43 \text{ 坪}$   
 1304.86  $\text{ m}^2 = 939.69 \text{ 坪}$