

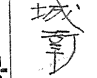


課長	係長	測量士	係
			

確定面積平面圖 $S = \frac{1}{600}$

ブロック番号 

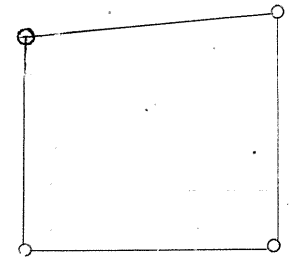
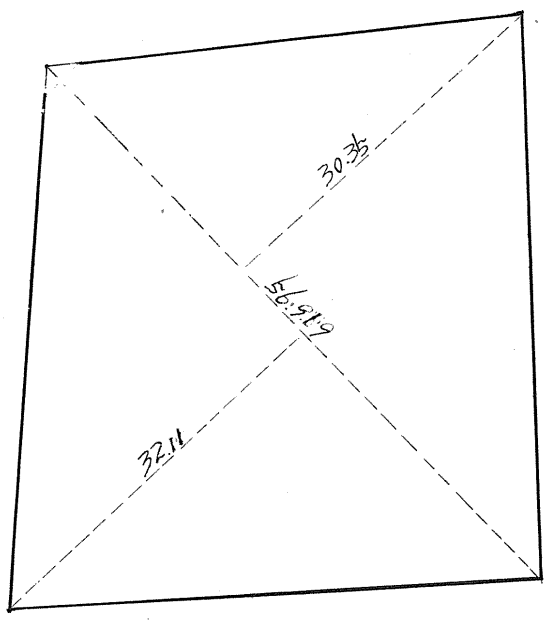
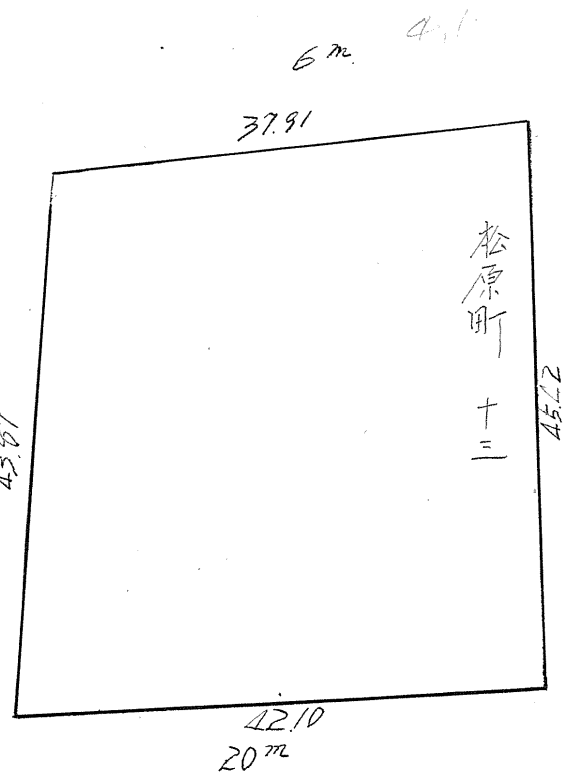
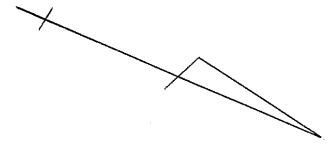
108・1号

新地名 町 丁目

昭和26年 9月 25日

107	109	114
107	108	110
93	94	95

この図面等は、土地区画整理事業に関する参考資料として提供しています。
 ○図面等は換地処分時のものであり、現在の状況とは異なる場合があります。
 ○図面等によって、境界等が確定されるものではありません。



杭=4本 ロット=1

測量士	測量士	測量士	測量士
トラス	面積訂正	経理設	測 定
	3		

この図面等は、土地区画整理事業に関する参考資料として提供しています。
 ○図面等は換地処分時のものであり、現在の状況とは異なる場合があります。
 ○図面等によって、境界等が確定されるものではありません。

108のイB
 トラバ精度 1/5,000

Sec 8-54 = 1.0122 x 4 = 4.05
 tan 8-54 = 0.1566 x 3 = 0.47 (-)
 3.58 m

Sec 3-12 = 1.0016 x 2 = 2.00
 tan 3-12 = 0.0559 x 3 = 0.17 (+)
 2.17 m

Sec 8-64 = 1.0122 x 3 = 3.04
 tan 8-64 = 0.1566 x 4 = 0.63 (-)
 2.41 m

Sec 3-12 = 1.0016 x 3 = 3.00
 tan 3-12 = 0.0559 x 2 = 0.11 (+)
 3.11 m

sin 8-54 = 0.1647 x 0.08 = 0.01
 cos 8-54 = 0.9877 x 0.08 = 0.07
 1/2 (4.388 x 0.07) = 1.74 m²

sin 3-12 = 0.0558 x 0.05 = 0.00
 cos 3-12 = 0.9984 x 0.05 = 0.05
 1/2 (4.642 x 0.05) = 1.14 m²

Sec 6-18 = 1.0060 x 10 = 10.06
 tan 6-18 = 0.1104 x 1 = 0.11 (+)
 10.50 m

Sec 0-36 = 1.0001 x 10 = 10.00
 tan 0-36 = 0.0105 x 2 = 0.02 (-)
 9.98 m

sin 6-18 = 0.1097 x 0.10 = 0.01
 cos 6-18 = 0.9937 x 0.10 = 0.10
 1/2 (4.210 x 0.10) = 2.11 m²

Sec 0-36 = 1.0001 x 2 = 2.00
 tan 0-36 = 0.0105 x 0 = 0.00 (-)
 1.81 m

Sec 6-18 = 1.0060 x 4 = 4.02
 tan 6-18 = 0.1104 x 10 = 1.10 (+)
 5.12 m

合設面積 820.78 + 956.04 + 1.14 + 1.74 - 2.11 = 1777.59 m² = (x0.3025 = 537.72坪) = 537.72坪
 0.00 m² = (x0.3025 = 0.00坪) = 0.00坪
 1777.59 m² = (x0.3025 = 537.72坪) = 537.72坪
 1777.59 m² = 537.72坪

log 3170 1.5172620
 .. 4398 1.642752
 log sin 78-54 9.9947393
 .. 3.2152565
 = 1641.56 m²/2
 = 820.78 m²

log 4642 1.6572471
 .. 4210 1.6242821
 log sin 90-36 9.9999762
 .. 3.2815054
 = 1912.08 m²/2
 = 956.04 m²

