



課長	係長	測量士	係
			

# 確定面積平面圖 $S = \frac{1}{600}$

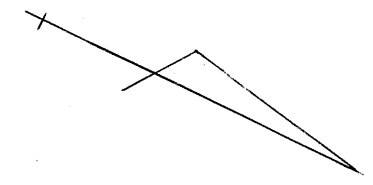
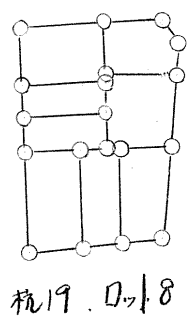
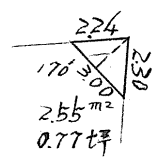
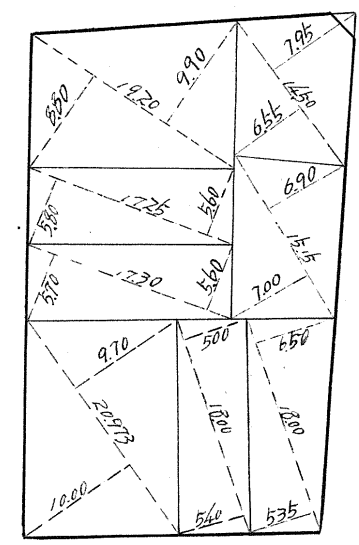
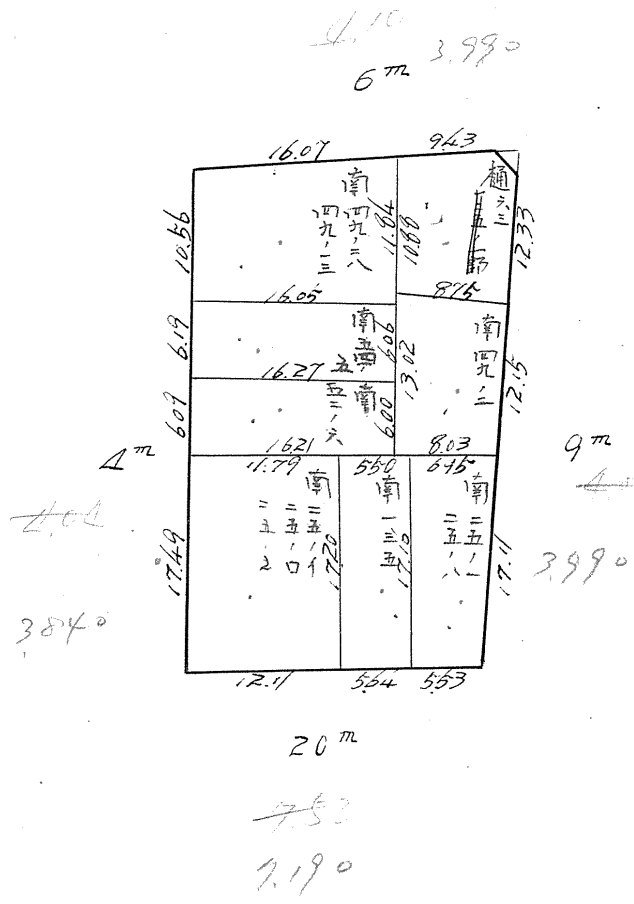
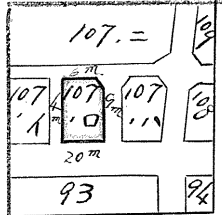
ブロック番号 城南

107-3-17号

新地名 町 丁目

昭和26年 10月 13日

この図面等は、土地区画整理事業に関する参考資料として提供しています。  
 ○図面等は換地処分時のものであり、現在の状況とは異なる場合があります。  
 ○図面等によって、境界等が確定されるものではありません。



測量士	測量士	測量士	測量士
トラー	面	算	計

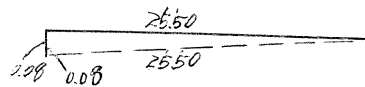
107 乃口 B

トラバ一精度  $\frac{1}{13000}$

この図面等は、土地区画整理事業に関する参考資料として提供しています。  
 ○図面等は換地処分時のものであり、現在の状況とは異なる場合があります。  
 ○図面等によって、境界等が確定されるものではありません。

$\sin 4 \sim 47 = 0.8336 \times 0.08 = 0.00$   
 $\cos 4 \sim 47 = 0.9965 \times 0.08 = 0.08$

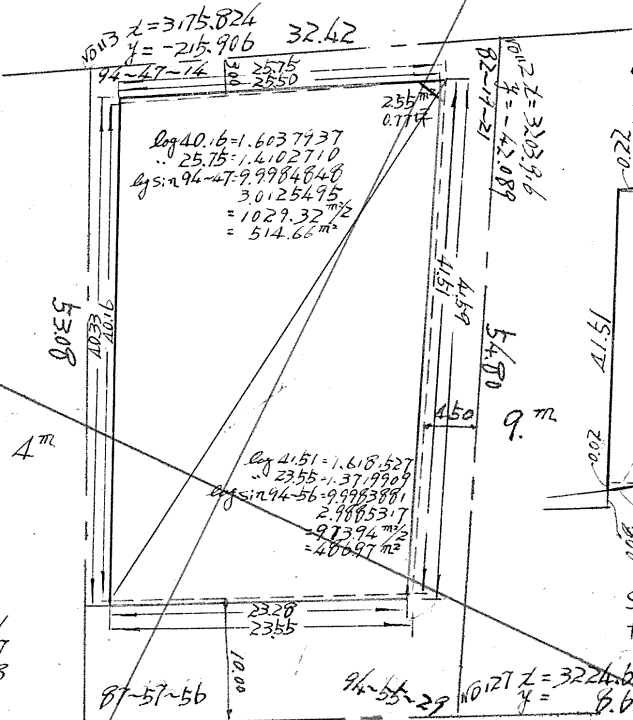
$\frac{1}{2}(25.50 \times 0.08) = 1.02 \text{ m}^2$



$\text{Sec } 4 \sim 47 = 1.0035 \times 2 = 2.01$   
 $\tan 4 \sim 47 = 0.0837 \times 3 = 0.251$   
 1.76 m

$\text{Sec } 7 \sim 41 = 1.0091 \times 4.5 = 4.54$   
 $\tan 7 \sim 41 = 0.1349 \times 3 = 0.40$   
 4.94 m

$\text{Sec } 4 \sim 47 = 1.0035 \times 3 = 3.01$   
 $\tan 4 \sim 47 = 0.0837 \times 2 = 0.17$   
 284 m



$\text{Sec } 7 \sim 41 = 1.0091 \times 3 = 3.03$   
 $\tan 7 \sim 41 = 0.1349 \times 4.5 = 0.61$   
 3.64 m

$\sin 7 \sim 41 = 0.1336 \times 0.22 = 0.02$   
 $\cos 7 \sim 41 = 0.9910 \times 0.22 = 0.21$   
 $\sin 4 \sim 56 = 0.0859 \times 0.27 = 0.02$   
 $\cos 4 \sim 56 = 0.9962 \times 0.27 = 0.26$

$\frac{1}{2}(0.21 + 0.26) \times 4.51 = 9.75 \text{ m}^2$

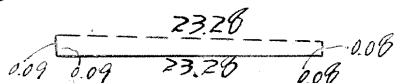
$\text{Sec } 2 \sim 02 = 1.0006 \times 0 = 10.01$   
 $\tan 2 \sim 02 = 0.0355 \times 2 = 0.07$   
 10.08

$\text{Sec } 4 \sim 56 = 1.0037 \times 10 = 10.04$   
 $\tan 4 \sim 56 = 0.0863 \times 4.5 = 0.39$   
 9.65 m

$x = 3.98387 \times 10.20$   
 $y = 22.135$

$\text{Sec } 2 \sim 02 = 1.0006 \times 2 = 2.00$   
 $\tan 2 \sim 02 = 0.0355 \times 10 = 0.35$   
 2.35 m

$\text{Sec } 4 \sim 56 = 1.0037 \times 4.5 = 4.51$   
 $\tan 4 \sim 56 = 0.0863 \times 10 = 0.86$   
 3.65 m



$\sin 2 \sim 02 = 0.0354 \times 0.09 = 0.00$   
 $\cos 2 \sim 02 = 0.9994 \times 0.09 = 0.09$

$\sin 4 \sim 56 = 0.0859 \times 0.08 = 0.00$   
 $\cos 4 \sim 56 = 0.9962 \times 0.08 = 0.08$

$\frac{1}{2}(0.07 + 0.08) \times 23.28 = 1.75 \text{ m}^2$

合計面積  $5.466 + 486.97 + 1.75 + 1.02 - 9.75 = 994.65 \text{ m}^2$   
 剪除  $2.55 \text{ m}^2 \times 0.3025 = 0.77 \text{ t}$   
 フォツ  $992.10 \text{ m}^2 \times 0.3025 = 300.11 \text{ t}$   
 副込  $992.10 \text{ m}^2 = 300.08 \text{ t}$