



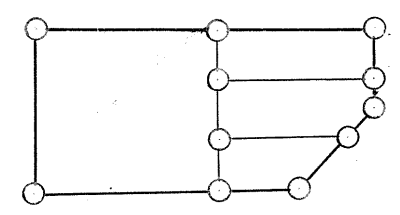
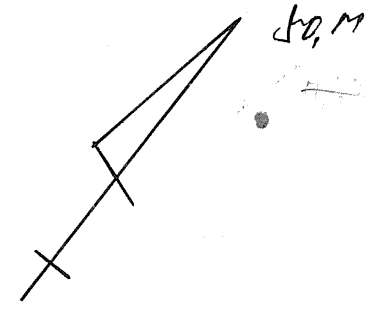
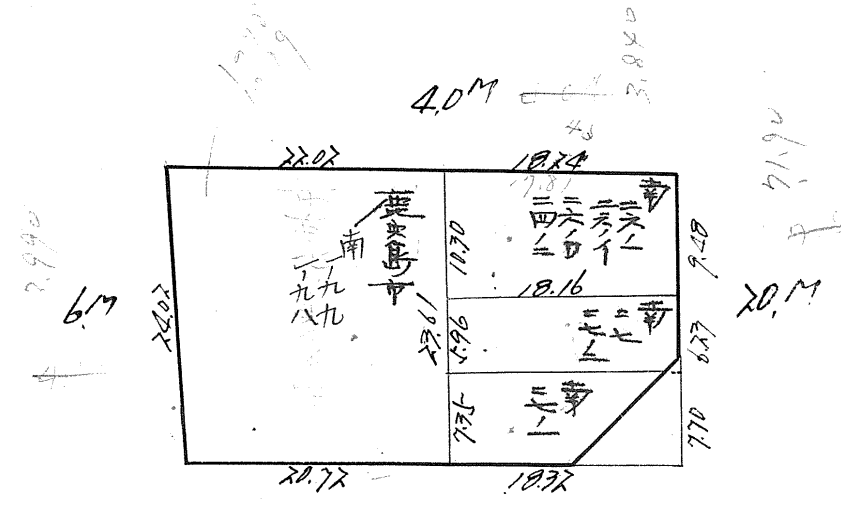
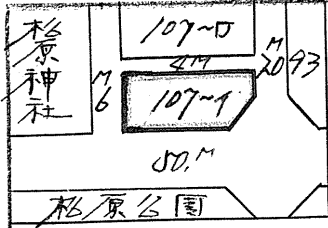
新地名 町丁目

ブロック番号  107-1 号

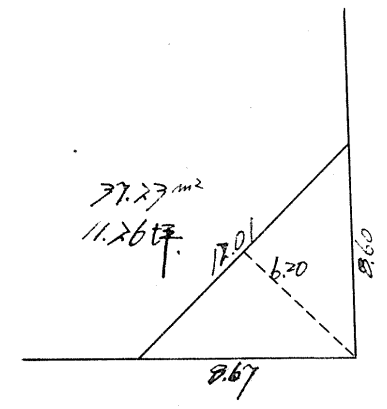
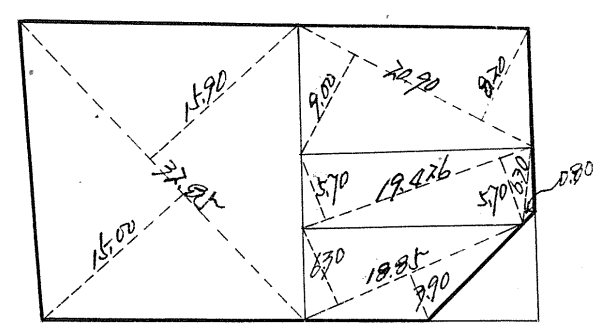
昭和26年11月12日

確定面積平面圖 $S = \frac{1}{600}$

課長	係長	測量士	係
			



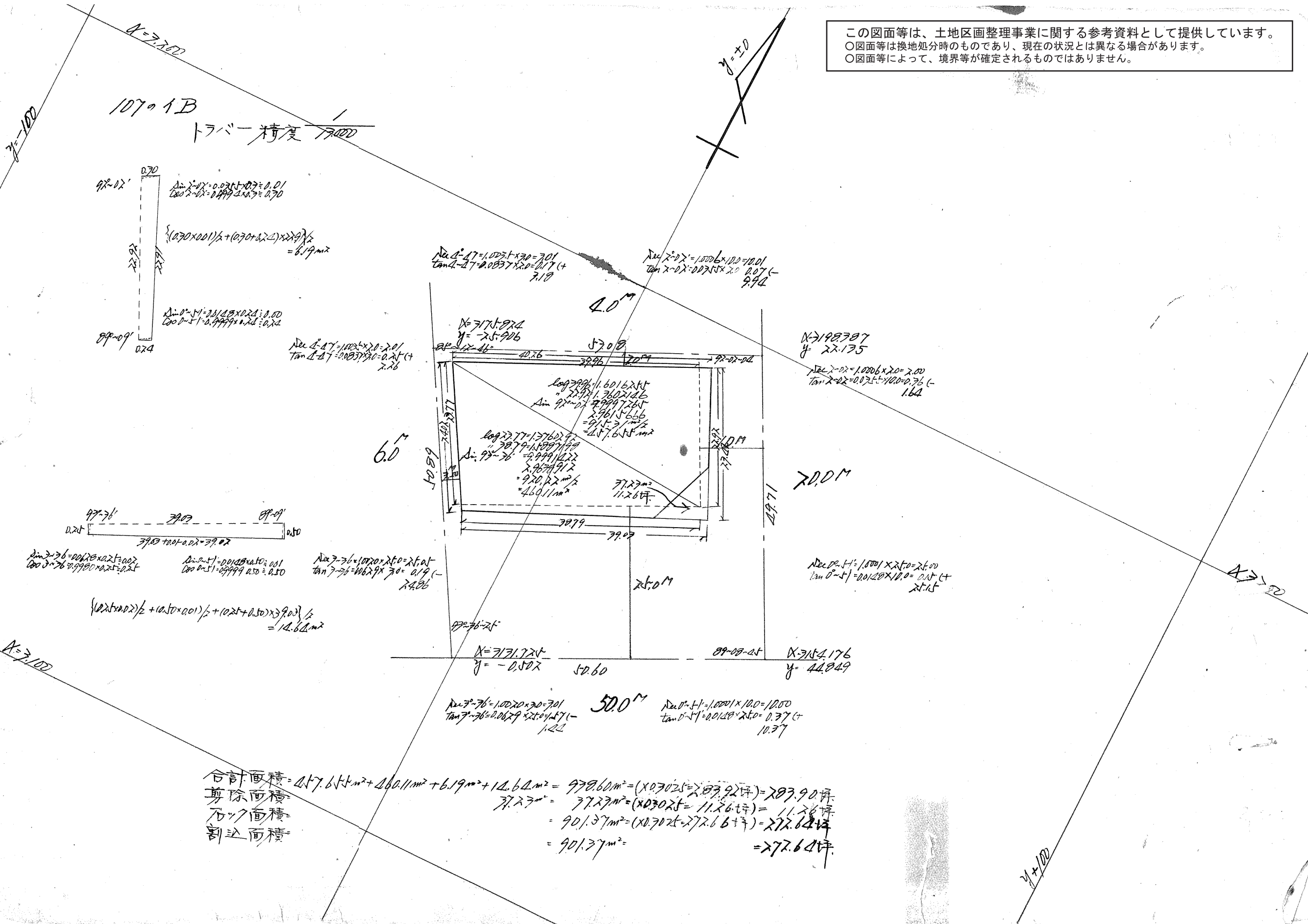
杭11
口4



測量士	測量士	測量士	測量士
トラー	面積計	松澤	測距

この図面等は、土地区画整理事業に関する参考資料として提供しています。
 ○図面等は換地処分時のものであり、現在の状況とは異なる場合があります。
 ○図面等によって、境界等が確定されるものではありません。

この図面等は、土地区画整理事業に関する参考資料として提供しています。
 ○図面等は換地処分時のものであり、現在の状況とは異なる場合があります。
 ○図面等によって、境界等が確定されるものではありません。



合計面積 = $417.64m^2 + 460.11m^2 + 6.19m^2 + 14.64m^2 = 978.60m^2 = (107.7025 \times 9.0792) = 977.90坪$
 専有面積 = $37.27m^2 = (10.3025 \times 11.864) = 11.86坪$
 石積面積 = $901.37m^2 = (10.7025 \times 772.64) = 772.64坪$
 割込面積 = $901.37m^2 = 772.64坪$

1/100