

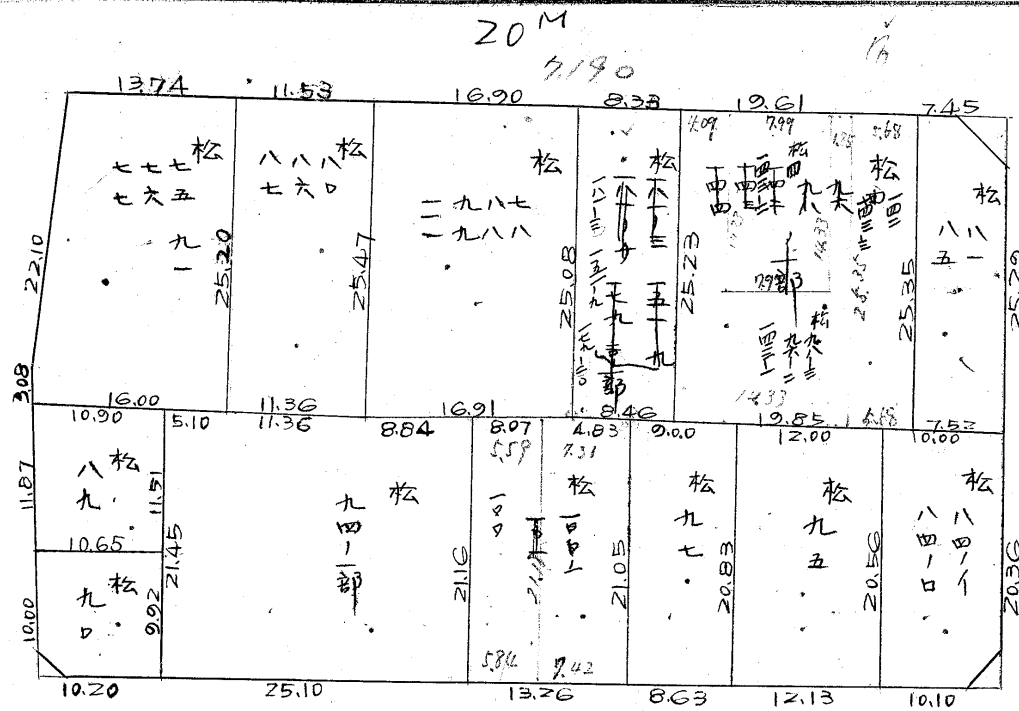
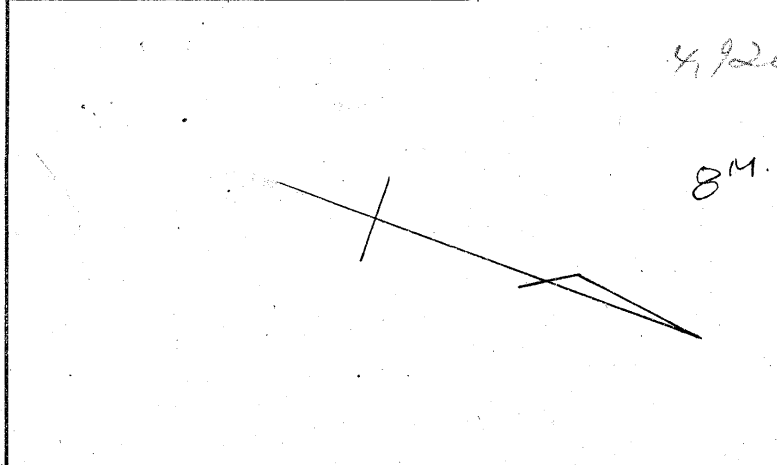
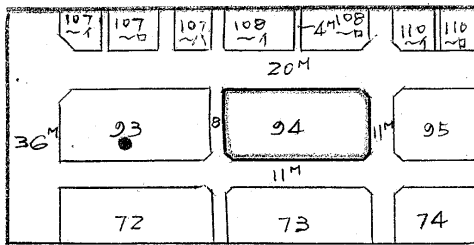
課長	係長	測量士	係

# 確定面積平面圖 $S = \frac{1}{600}$

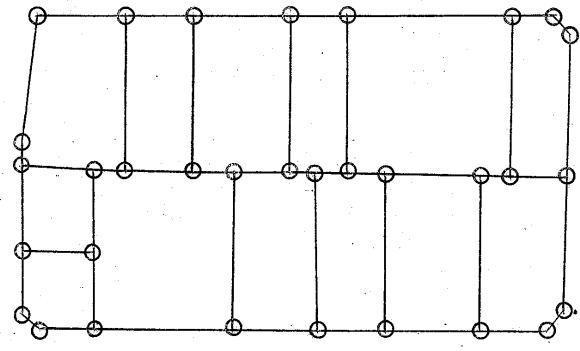
ブロック番号 城南 94号

新地名 町丁

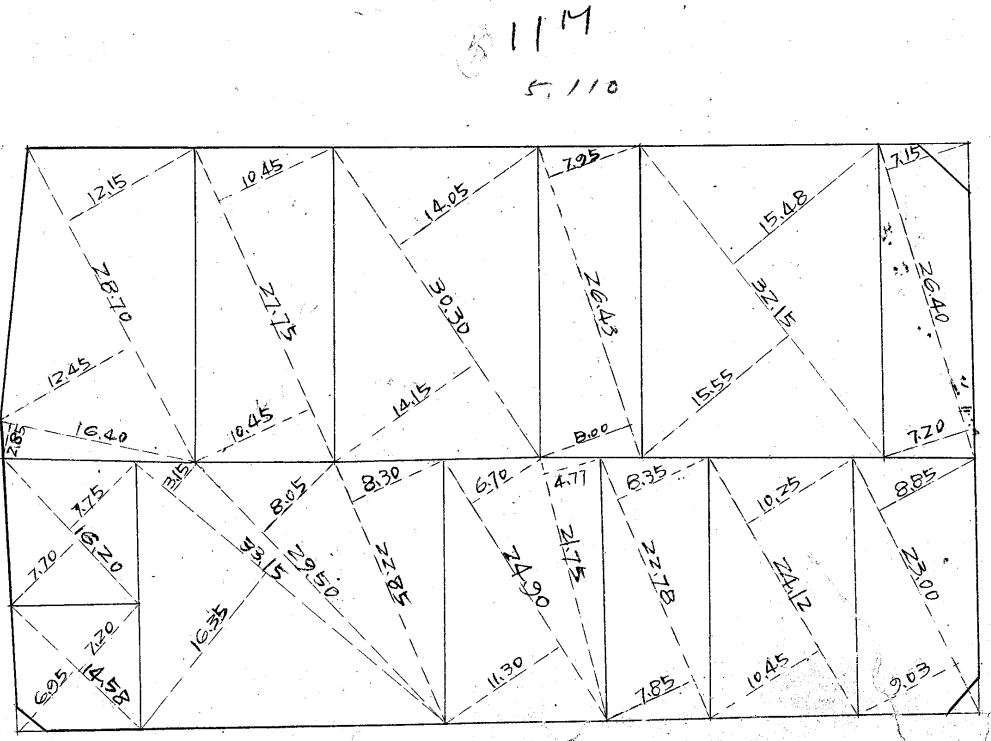
昭和26年10月25日



5060  
11M



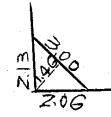
杭32 ロット13



4.22  
5.53  
1.67  
8.37 m<sup>2</sup>  
253坪

4.00 m<sup>2</sup>  
1.21坪

219 m<sup>2</sup>  
66坪



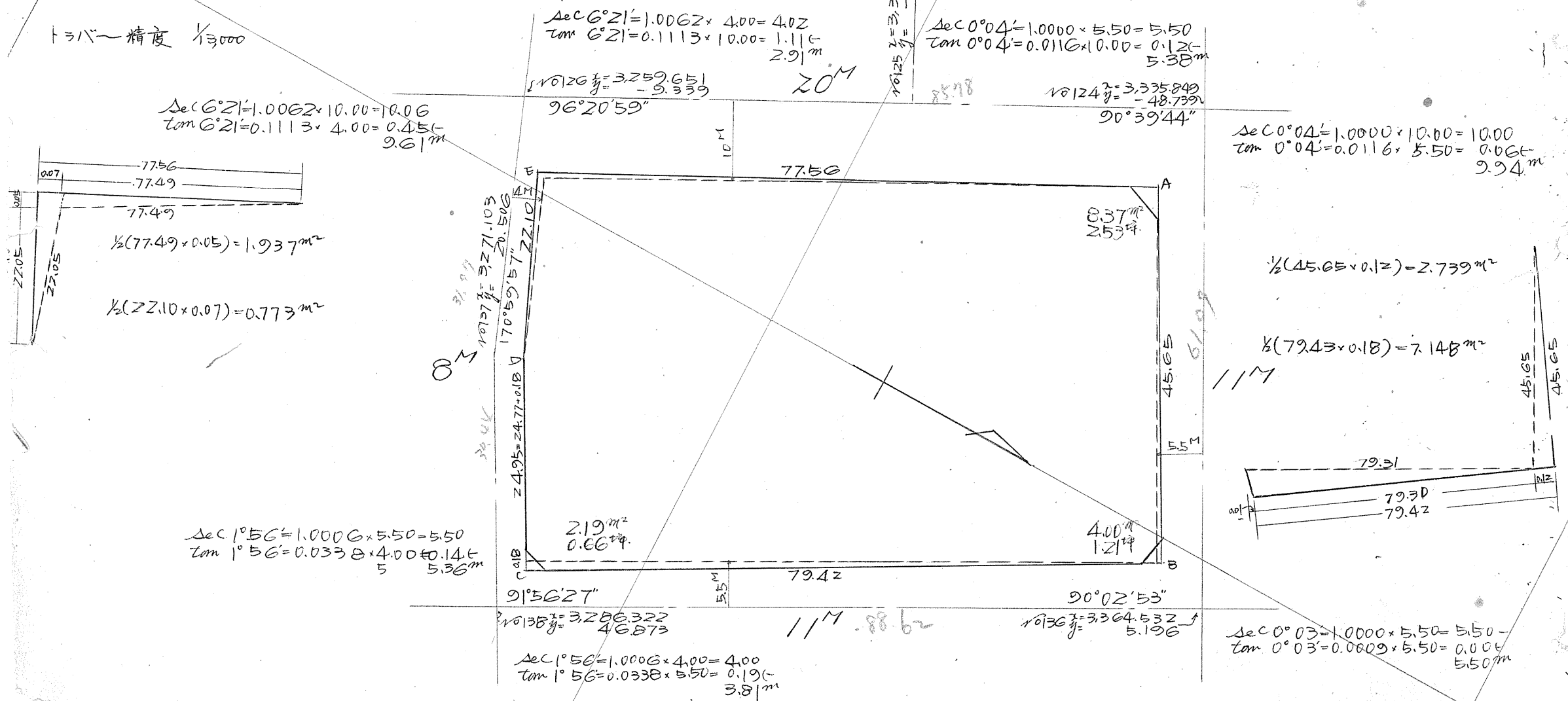
測量士	測量士	測量士	測量士
トコハ	西橋新	林理	測距

この図面等は、土地区画整理事業に関する参考資料として提供しています。  
 ○図面等は換地処分時のものであり、現在の状況とは異なる場合があります。  
 ○図面等によって、境界等が確定されるものではありません。

24B

トバ一精度 1/3,000

この図面等は、土地区画整理事業に関する参考資料として提供しています。  
 ○図面等は換地処分時のものであり、現在の状況とは異なる場合があります。  
 ○図面等によって、境界等が確定されるものではありません。



測点	距離	仮方位角	仮方位	高		修正		修正	修正	修正	修正	修正	修正	修正	修正	修正	修正	修正	
				北	南	東	西												
A	77.49	10°00'	N 10°00' E	0.9848	0.1736	78.306		13.455											
B	45.65	99°20'	S 80°40' E	0.1622	0.9868		7.404	45.054											
C	79.31	189°17'	S 9°17' W	0.9869	0.1613		78.277		12.791										
D	24.77	277°21'	N 82°39' W	0.1279	0.9918	3.168			24.563										
E	22.05	286°21'	N 73°39' W	0.2815	0.9596	6.207			21.155										
Σ						85.681	-85.681	58.509	-58.509										

合計面積  $3,660.769m^2 + 2.739m^2 + 7.148m^2 + 0.773m^2 + 1.937m^2 = 3,673.37m^2$   
 $(\times 0.3025 = 1,111.9) = 1,111.4$   
 $8.37 + 4.00 + 2.19 = 14.56 = ( " = 440 ) = 4.40$   
 $= 3,658.81 = ( " = 1,106.79 ) = 1,106.74$   
 $= 3,658.81 = " = 1,106.74$