

課長	係長	測量士	係
		淺谷	淺谷

(分 筆 前)

確定面積平面圖 S=1

ブロック番号 城南

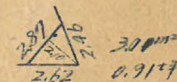
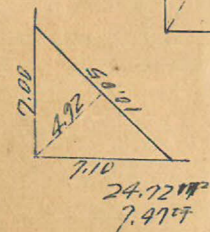
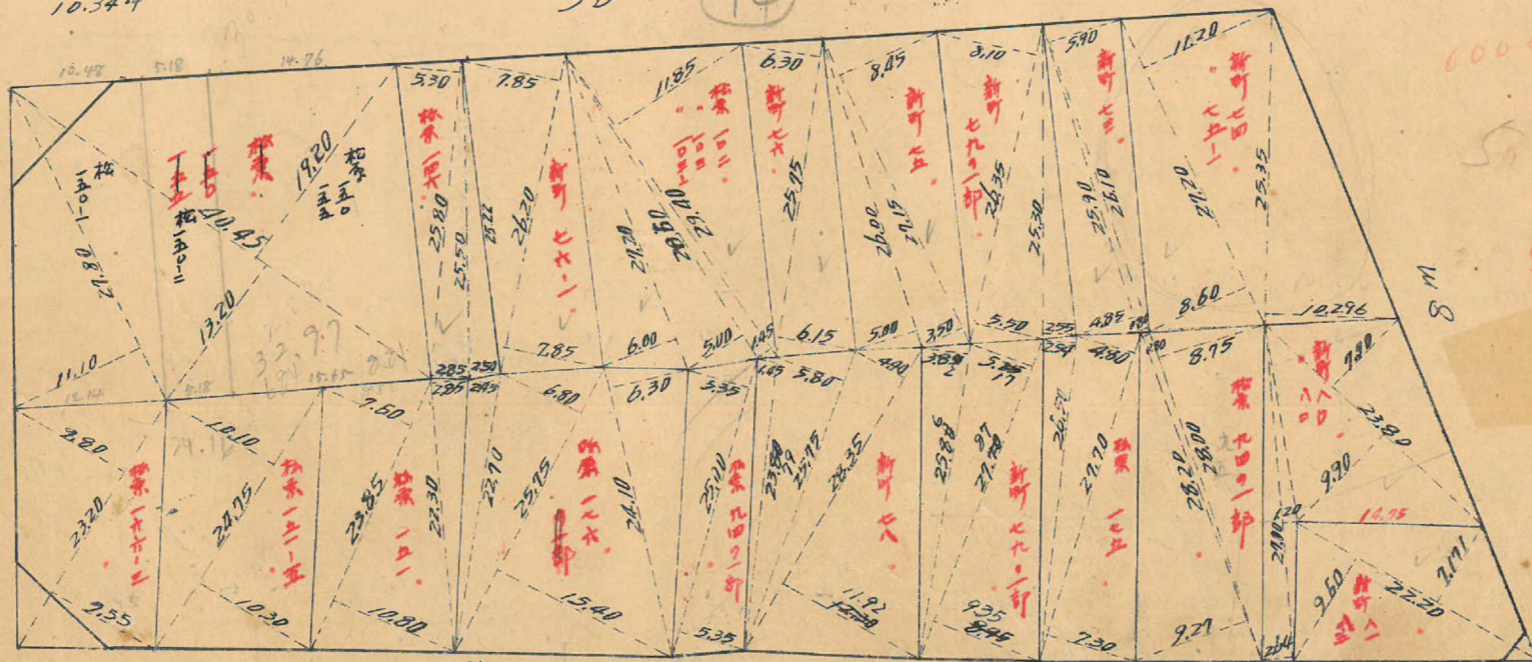
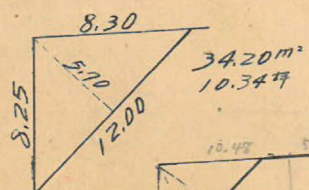
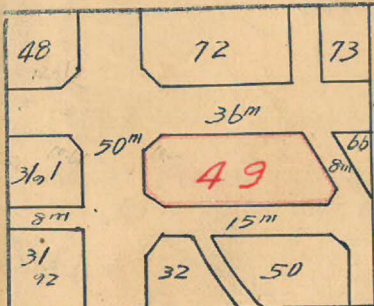
49

号

新地名

町 丁目

昭和27年3月28日

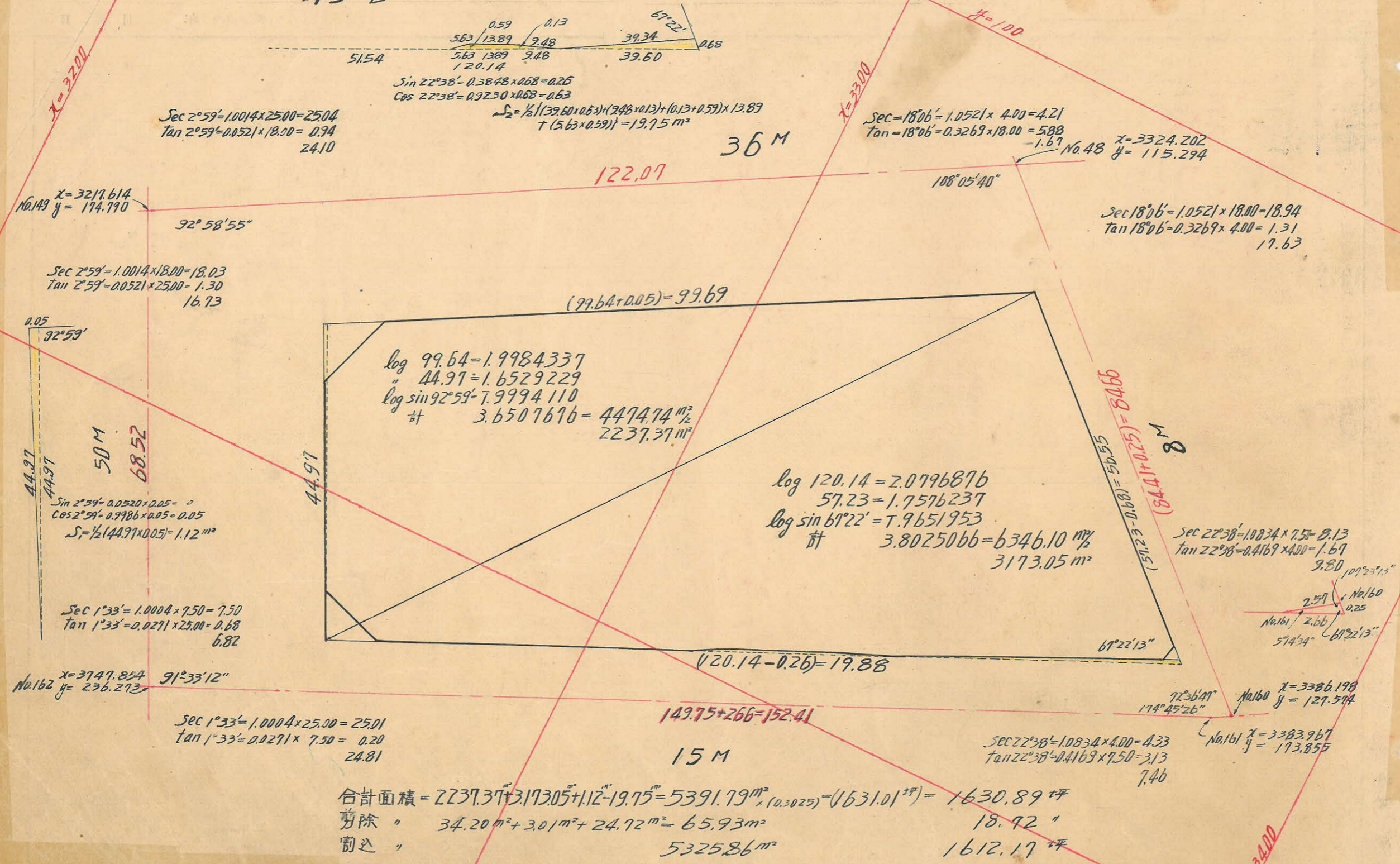


口 20
杭 46

この図面等は、土地区画整理事業に関する参考資料として提供しています。
 ○図面等は換地処分時のものであり、現在の状況とは異なる場合があります。
 ○図面等によって、境界等が確定されるものではありません。

この図面等は、土地区画整理事業に関する参考資料として提供しています。
 ○図面等は換地処分時のものであり、現在の状況とは異なる場合があります。
 ○図面等によって、境界等が確定されるものではありません。

49 B



$\text{Sec } 2^\circ 59' = 1.0014 \times 25.00 = 25.04$
 $\text{Tan } 2^\circ 59' = 0.0521 \times 18.00 = 0.94$
 24.10

$\text{Sin } 22^\circ 38' = 0.3848 \times 0.68 = 0.26$
 $\text{Cos } 22^\circ 38' = 0.9230 \times 0.68 = 0.63$
 $S_2 = \frac{1}{2} \{ (39.60 \times 0.63) + (9.48 \times 0.13) + (0.13 + 0.59) \times 13.89 \}$
 $+ (5.63 \times 0.59) = 19.75 \text{ m}^2$

$\text{Sec } 18^\circ 06' = 1.0521 \times 4.00 = 4.21$
 $\text{Tan } 18^\circ 06' = 0.3269 \times 18.00 = 5.88$
 -1.67
 No. 48
 $x = 3324.202$
 $y = 115.294$

No. 149
 $x = 3217.614$
 $y = 174.790$
 $92^\circ 58' 55''$
 $\text{Sec } 2^\circ 59' = 1.0014 \times 18.00 = 18.03$
 $\text{Tan } 2^\circ 59' = 0.0521 \times 25.00 = 1.30$
 16.73

$\text{Sec } 18^\circ 06' = 1.0521 \times 18.00 = 18.94$
 $\text{Tan } 18^\circ 06' = 0.3269 \times 4.00 = 1.31$
 17.63

0.05
 $92^\circ 59'$
 $\text{Sin } 2^\circ 59' = 0.0520 \times 0.05 = 0$
 $\text{Cos } 2^\circ 59' = 0.9986 \times 0.05 = 0.05$
 $S_1 = \frac{1}{2} (44.97 \times 0.05) = 1.12 \text{ m}^2$

$\log 99.64 = 1.9984337$
 $\log 44.97 = 1.6529229$
 $\log \sin 92^\circ 59' = 7.9994110$
 $\# 3.6507676 = 4474.74 \text{ m}^2$
 2237.37 m^2

$\log 120.14 = 2.0796876$
 $57.23 = 1.7576237$
 $\log \sin 67^\circ 22' = 7.9651953$
 $\# 3.8025066 = 6346.10 \text{ m}^2$
 3173.05 m^2

$\text{Sec } 1^\circ 33' = 1.0004 \times 7.50 = 7.50$
 $\text{Tan } 1^\circ 33' = 0.0271 \times 25.00 = 0.68$
 6.82

$\text{Sec } 22^\circ 38' = 1.0834 \times 7.50 = 8.13$
 $\text{Tan } 22^\circ 38' = 0.4169 \times 4.00 = 1.67$
 9.80
 $107^\circ 23' 13''$
 No. 160
 2.59
 0.25
 No. 161
 2.66
 $57^\circ 54'$
 $67^\circ 22' 13''$

No. 162
 $x = 3747.824$
 $y = 236.273$
 $91^\circ 33' 12''$
 $\text{Sec } 1^\circ 33' = 1.0004 \times 25.00 = 25.01$
 $\text{Tan } 1^\circ 33' = 0.0271 \times 7.50 = 0.20$
 24.81

$149.75 + 266 = 152.41$

$72^\circ 36' 49''$
 $174^\circ 45' 26''$
 No. 160
 $x = 3386.198$
 $y = 127.594$

$\text{Sec } 22^\circ 38' = 1.0834 \times 4.00 = 4.33$
 $\text{Tan } 22^\circ 38' = 0.4169 \times 7.50 = 3.13$
 7.46

No. 161
 $x = 3383.967$
 $y = 173.855$

合計面積 = $2237.37 + 3173.05 + 1.12 - 19.75 = 5391.79 \text{ m}^2$
 $\times (0.9025) = (1631.01 \text{ m}^2) = 1630.89 \text{ 坪}$
 剪除 " $34.20 \text{ m}^2 + 3.01 \text{ m}^2 + 24.72 \text{ m}^2 = 65.93 \text{ m}^2$ 18.92 "
 割込 " 5325.86 \text{ m}^2 1612.17 \text{ 坪}