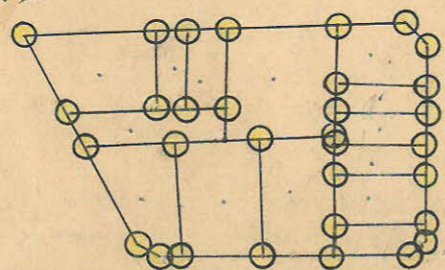
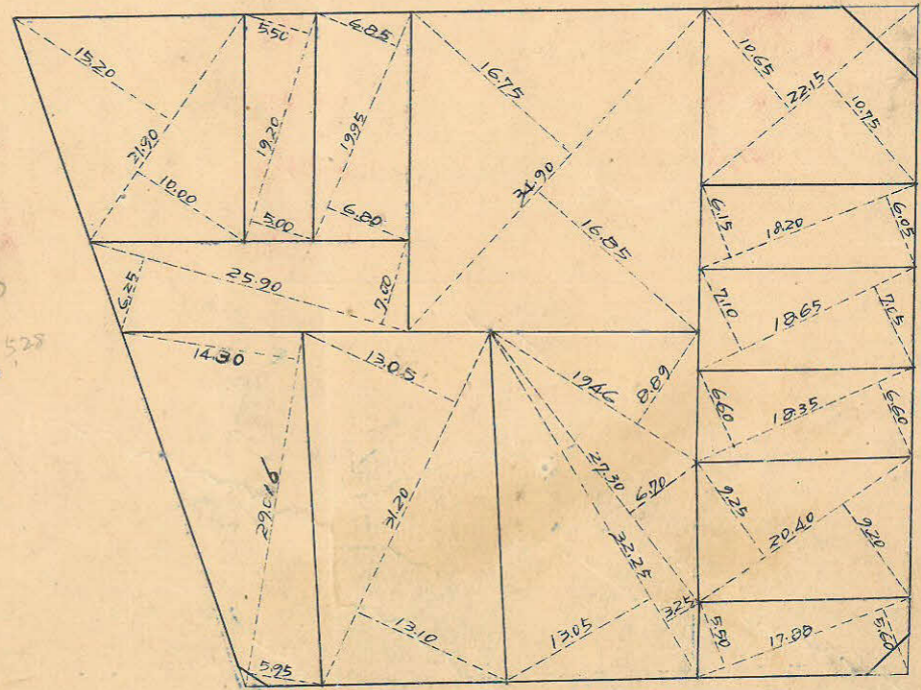
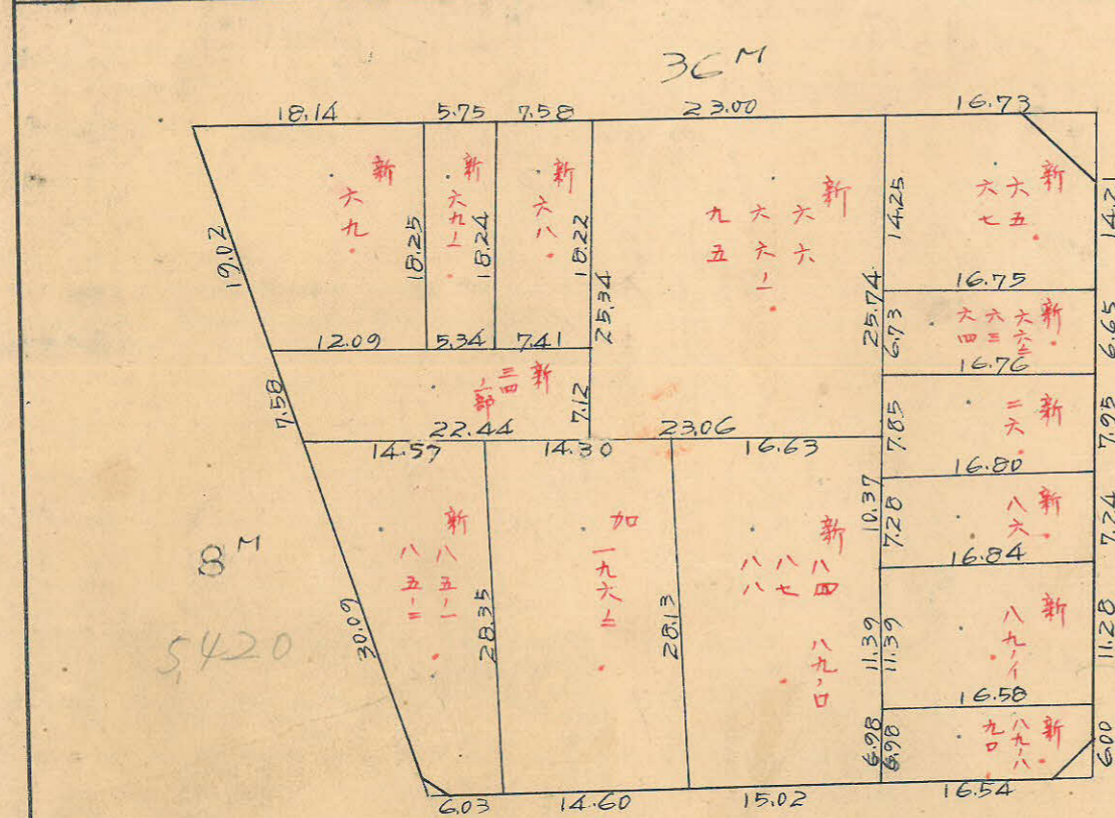
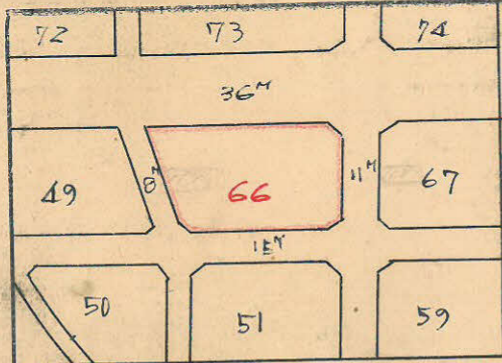


課長	係長	測量士	係

(分筆前)
確定面積平面圖 $S = \frac{1}{600}$

ブロック番号 城南 66号

新地名 町 丁目
年 月 日



ロット 14 杭 32本

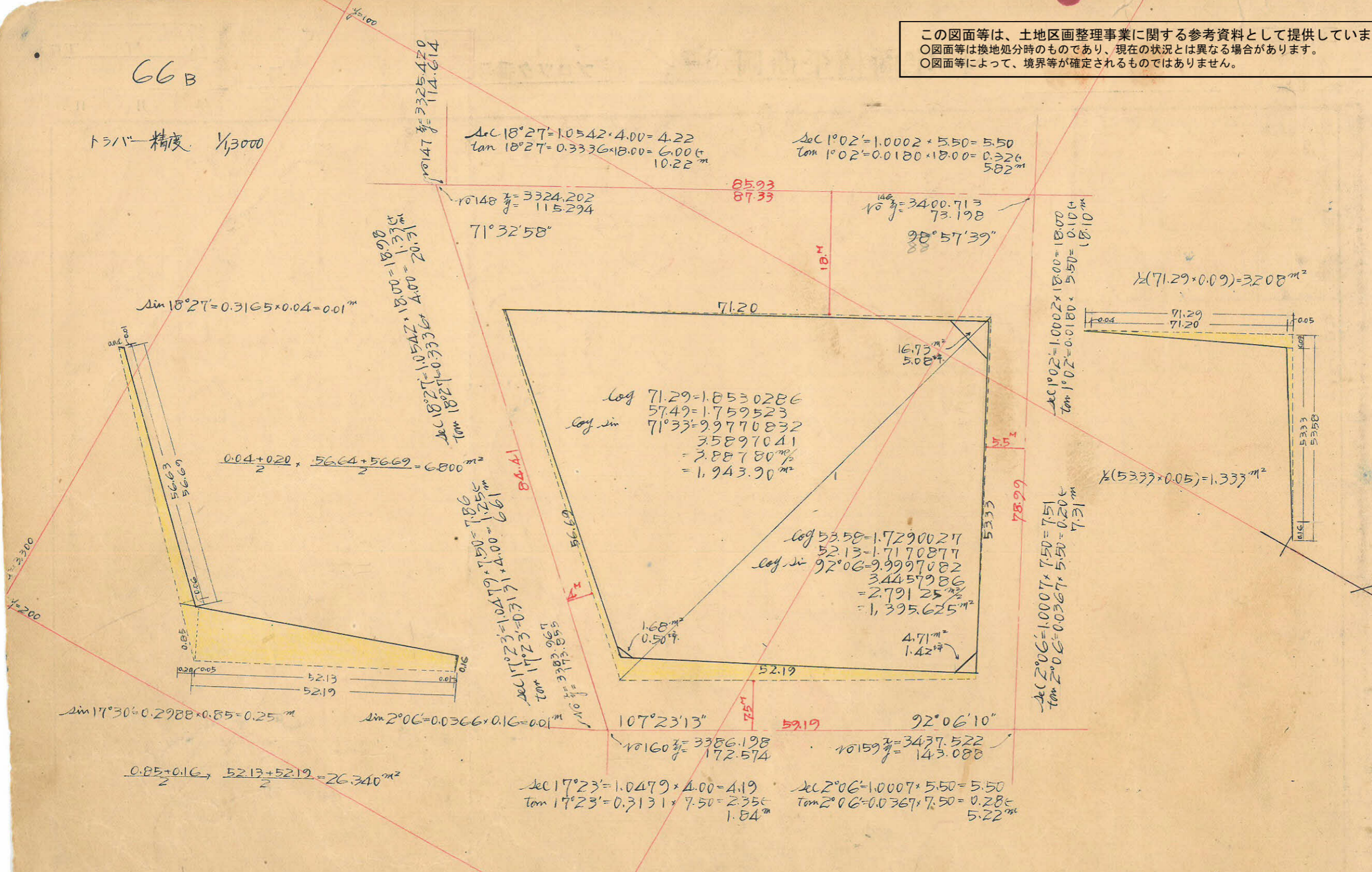
測量士	測量士	測量士	測量士
トラバニ	面積計算	杭埋設	叫取

この図面等は、土地区画整理事業に関する参考資料として提供しています。
○図面等は換地処分時のものであり、現在の状況とは異なる場合があります。
○図面等によって、境界等が確定されるものではありません。

66B

トラス精度 1/3000

この図面等は、土地区画整理事業に関する参考資料として提供しています。
 ○図面等は換地処分時のものであり、現在の状況とは異なる場合があります。
 ○図面等によって、境界等が確定されるものではありません。



$\log 71.29 = 1.8530286$
 $\log \sin 71.49 = 1.759523$
 $\log \sin 71.33 = 9.9770832$
 3.5897041
 $= 2.88780$
 $= 1.943.90$

$\log 53.58 = 1.7290027$
 $\log \sin 52.13 = 1.7170877$
 $\log \sin 92.06 = 9.9997082$
 3.4457986
 $= 2.79125$
 $= 1.395.625$

合計面積 $1.943.90 + 1.395.625 + 6.800 + 26.340 + 3.200 + 1.333 + 3.301.64 = (0.3025 = 998.80) = 998.74$
 面積 " $16.73 + 4.71 + 1.68 = 23.12 = (" = 6.99) = 7.00$
 7577 " 998.74
 7577 " 998.74