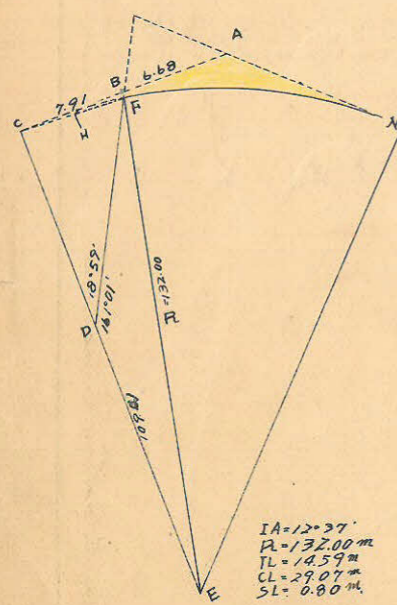


この図面等は、土地区画整理事業に関する参考資料として提供しています。
 ○図面等は換地処分時のものであり、現在の状況とは異なる場合があります。
 ○図面等によって、境界等が確定されるものではありません。

113 B
 トラバ精度 1/4,000

Center
 ZA = 12°37'
 R = 150
 TL = 16.58
 CL = 33.03

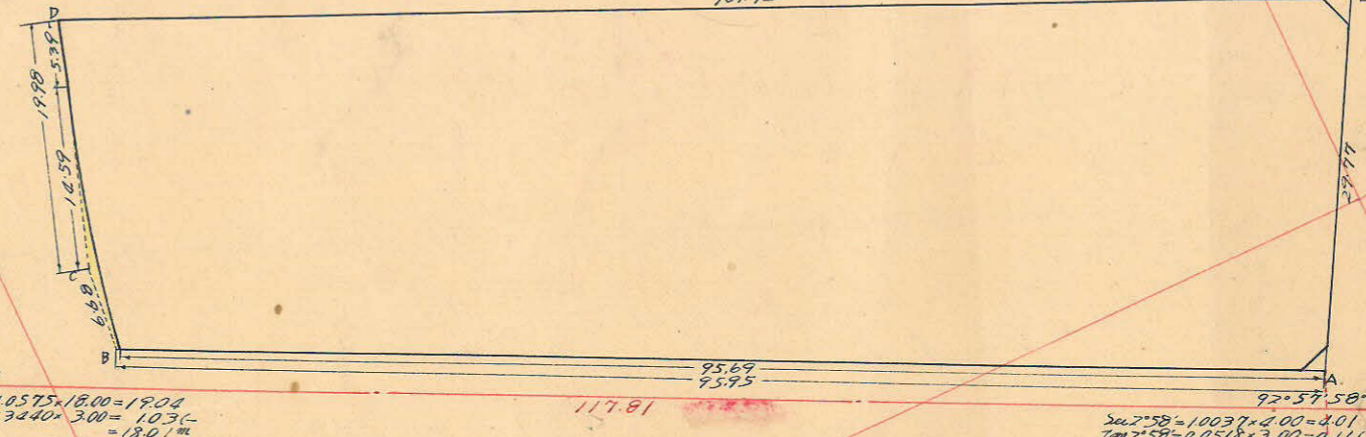
1/4,200



Sec 4°23' = 10029 / 1800 = 18.05
 Tan 4°23' = 0.0767 * 300 = 23.01

Sec 2°33' = 10029 / 1800 = 18.05
 Tan 2°33' = 0.0447 * 300 = 13.41

Sec 18°59' = 10575 / 1800 = 19.04
 Tan 18°59' = 0.3440 * 300 = 103.2



Sec 4°57' = 10037 / 400 = 4.01
 Tan 4°57' = 0.0866 * 300 = 25.98

Sec 5°57' = 10037 / 300 = 3.34
 Tan 5°57' = 0.1046 * 300 = 31.38

Sec 2°58' = 10037 / 400 = 4.01
 Tan 2°58' = 0.0518 * 300 = 15.54

Sec 2°58' = 10037 / 300 = 3.34
 Tan 2°58' = 0.0518 * 300 = 15.54

BC = 14.59m - 6.68m = 7.91m
 BD = Sec 71°01' * 7.91 = 24.32m
 DC = Tan 71°01' * 7.91 = 22.99m
 DE = 132.00m - 22.99m = 109.01m

△CBF 面積 = 1/2 * (7.91 * 0.26) = 1.02m²
 F = 1/2 * (132.00 * 132.00 * Sin 12°37') = 1902.70m²
 H = 132.00 - 132.00 * Cos 12°37' = 23.24m

△CBF 面積 = 1/2 * 7.91 * 0.26 = 1.02m²
 △CBF 面積 = 1/2 * 7.91 * 0.26 = 1.02m²
 △CBF 面積 = 1/2 * 7.91 * 0.26 = 1.02m²

点	反方位角	距離	反方位角	Cos	Sin	更正緯巨	更正經巨	合緯巨	合經巨	倍子午線巨	倍面積			
A	92°58'	75.95	S 87°02' E	0.0518	0.9987	(-)	4.972	75.829	(-)	4.972	(+)	75.829	(-)	0.76462
B	163°59'	6.68	S 16°01' E	0.9612	0.2795	(-)	6.424	1.843	(-)	11.396	(+)	97.672	(+)	1.243050
C	76°36'	19.98	S 3°24' E	0.9982	0.0593	(-)	19.953	1.185	(-)	31.349	(+)	98.857	(+)	3.921343
D	270°59'	101.95	N 89°01' W	0.0172	0.9999	(+)	1.753	(-)	(-)	27.576	(-)	3.078	(+)	167.901
E	5°56'	29.77	N 5°56' E	0.9946	0.1034	(+)	29.596	(-)	(+)	3.078	(-)	3.078	(+)	91.076

合計面積 = 2.772,025m² - 6.886m² = 2.775,14m² (0.3025 = 838.47坪) = 838.45坪
 2.42m² * 2.13m² = 5.15m² (0.3025 = 1.37坪) = 1.37坪
 2.775,14m² (0.3025 = 838.10坪) = 838.08坪

1/4,100

0.3坪