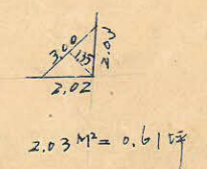
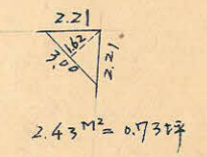
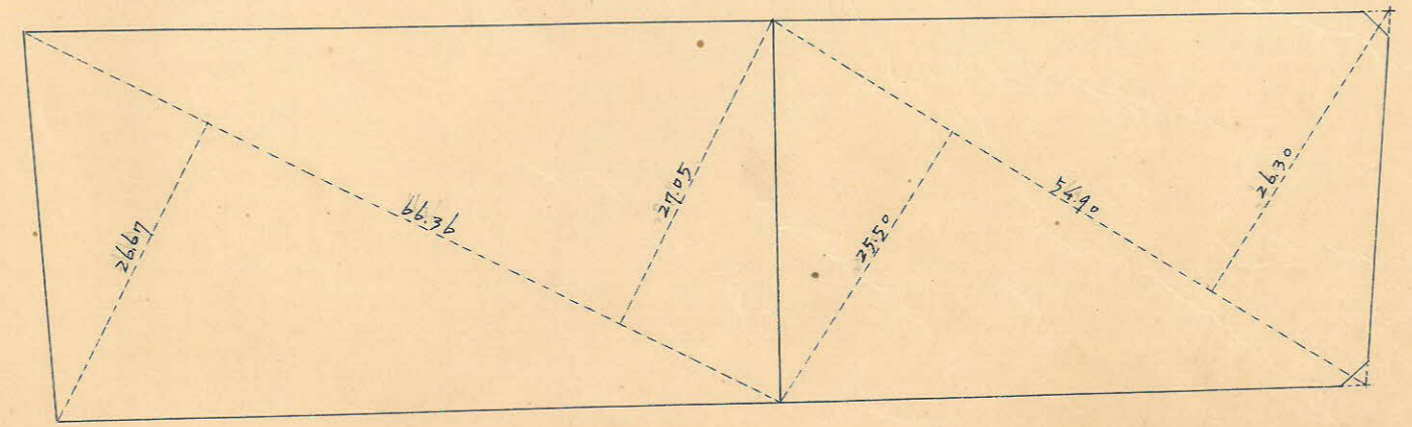
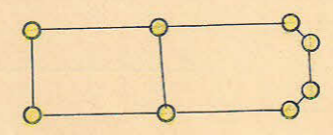
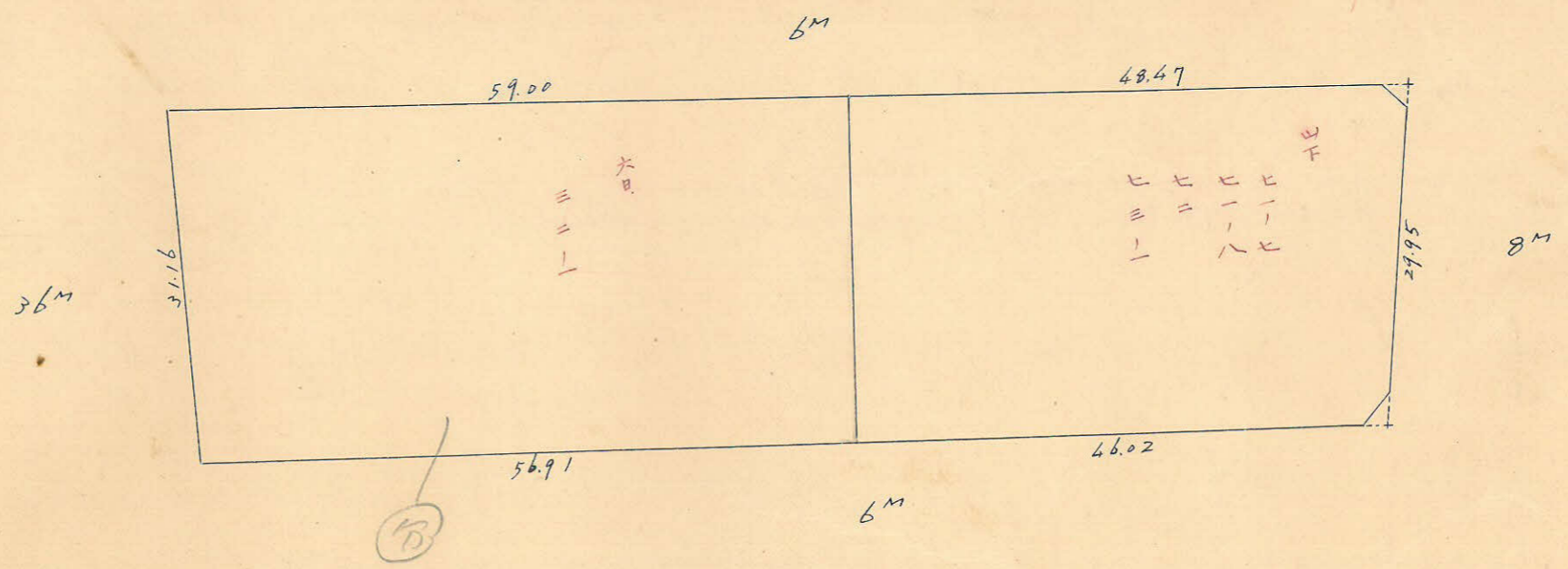
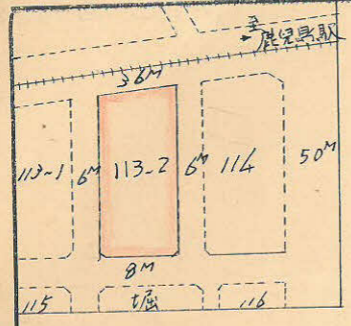


課長	係長	測量士	係

(分筆前)
確定面積平面圖 S=1

ブロック番号 中央 113-2 号

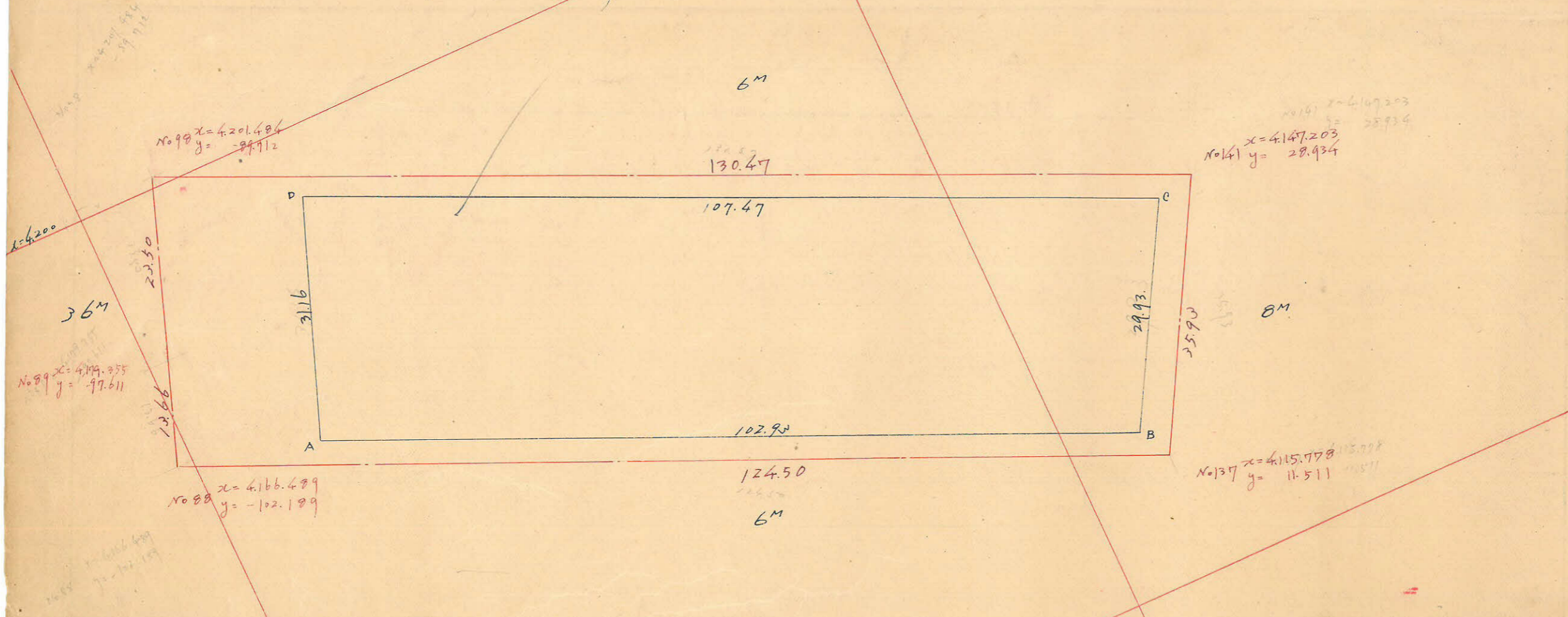
新地名 町 丁目
年 月 日



この図面等は、土地区画整理事業に関する参考資料として提供しています。
 ○図面等は換地処分時のものであり、現在の状況とは異なる場合があります。
 ○図面等によって、境界等が確定されるものではありません。

中央 113-2 丁目

この図面等は、土地区画整理事業に関する参考資料として提供しています。
 ○図面等は換地処分時のものであり、現在の状況とは異なる場合があります。
 ○図面等によって、境界等が確定されるものではありません。



割	x	Δx	y	Δy	Δx	Δy	倍面積 xΔy	倍面積 yΔx
A	4.162.001			- 84.682				
B	4.120.039	- 41.962	- 15.836	9.307	+ 92.989	+ 108.597	- 147.286	+ 467.423.875
C	4.146.165	+ 26.126	+ 71.116	23.915	+ 14.608	- 82.995	+ 1700.739	- 344.110.964
D	4.191.155	+ 44.990	+ 15.836	- 73.688	- 97.600	- 108.597	- 1166.923	- 455.146.860
A	4.162.001	- 29.154	- 71.116	- 84.682	- 10.994	+ 82.995	+ 6.022.245	+ 345.425.273
		(- 41.962)			(+ 92.989)			
Σ							+ 6408.675	- 6,408.676 m ² = 3,204.34 m ²

合計面積 = 3,204.34 m² (x 0.25 = 969.21坪) = 969.21坪
 除去面積 = 243 m² + 203 m² = 446 m² = 1.24坪
 割込面積 = 3,199.88 m² = 967.96坪

x=4.100

y=100

y=100