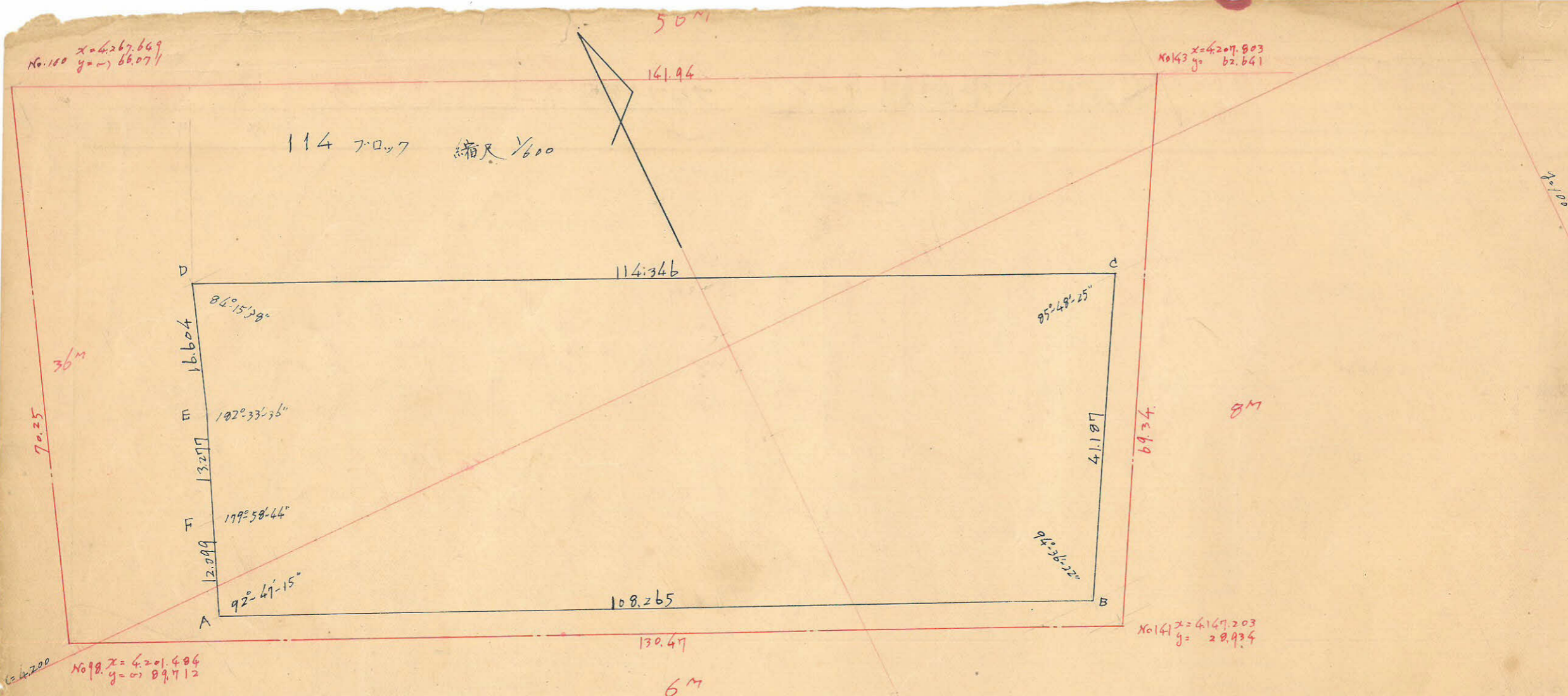


No. 100 $x=4267.649$
 $y=-86.071$

No. 143 $x=4207.803$
 $y=62.641$

114 フロック 縮尺 1/600



測点	X	ΔX	ΔX		6	ΣΔX	1 x 6
			3	4			
A	4196.584			- 71.464			
B	4151.539	- 45.045	- 9.009	+ 26.905	+ 118.530	- 245.267	+ 492.115.120
C	4187.495	+ 35.956	+ 94.280	+ 47.074	- 83.544	+ 3.967.397	- 349.840.092
D	4235.819	+ 48.324	+ 32.649	- 56.559	- 103.633	- 109.110	- 1.946.595
E	4220.164	- 15.655	- 28.001	- 62.036	- 5.477	- 10.412	+ 7.737.070
F	4207.918	- 12.246	- 23.560	- 66.971	- 4.935	- 9.428	+ 1.577.937
A	4196.584	- 11.234	- 56.279	- 71.464	- 4.493	+ 93.956	+ 4.021.922
		- 45.045			+ 98.449		+ 394.294.246
Σ			0			+ 9.212.364	- 9.212.364 m ² /2 = 4.606.182 m ²

合算面積 = 4.606.18 m² (x 0.3025 = 1.393.37坪) = 1.393.28坪
 剪除面積 = 2.47 m² + 2.00 m² = 4.47 m² = 1.34坪
 割込面積 = 4.601.71 m² = 1.391.94坪

この図面等は、土地区画整理事業に関する参考資料として提供しています。
 ○図面等は換地処分時のものであり、現在の状況とは異なる場合があります。
 ○図面等によって、境界等が確定されるものではありません。