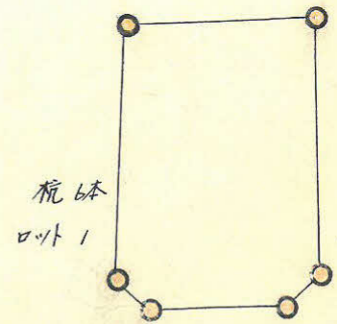
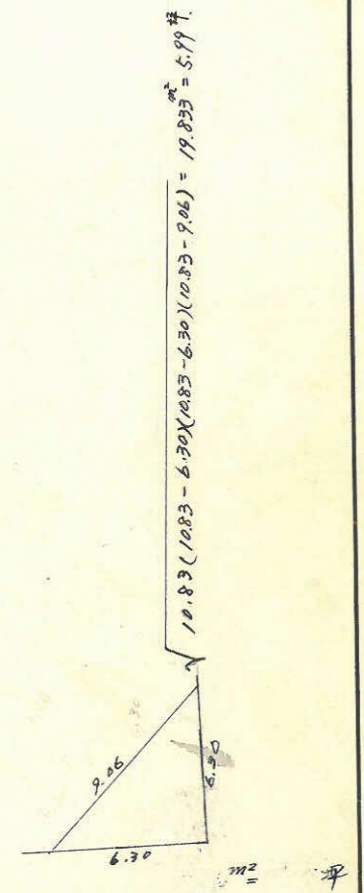
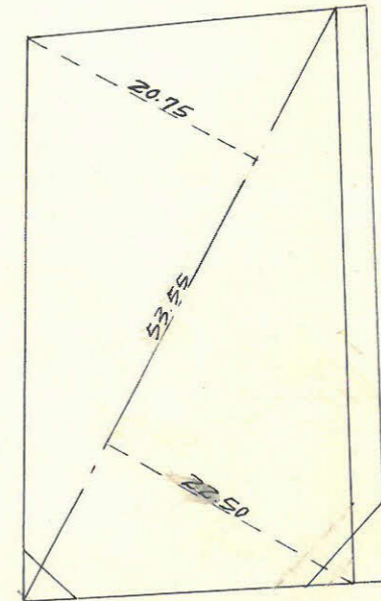
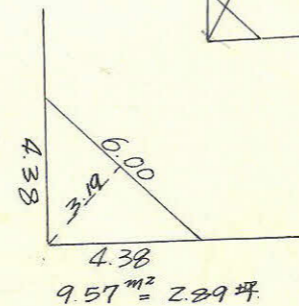
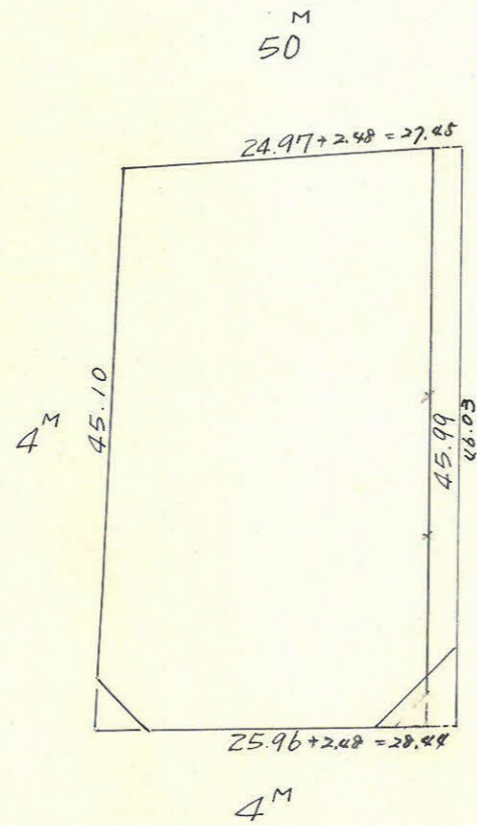
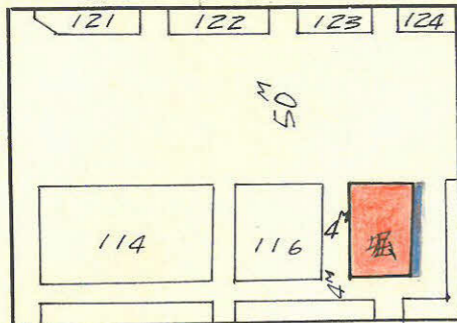


課長	係長	測量士	係

(分筆前)
確定面積平面図 S = 1

ブロック番号 中央 116-2(9)号

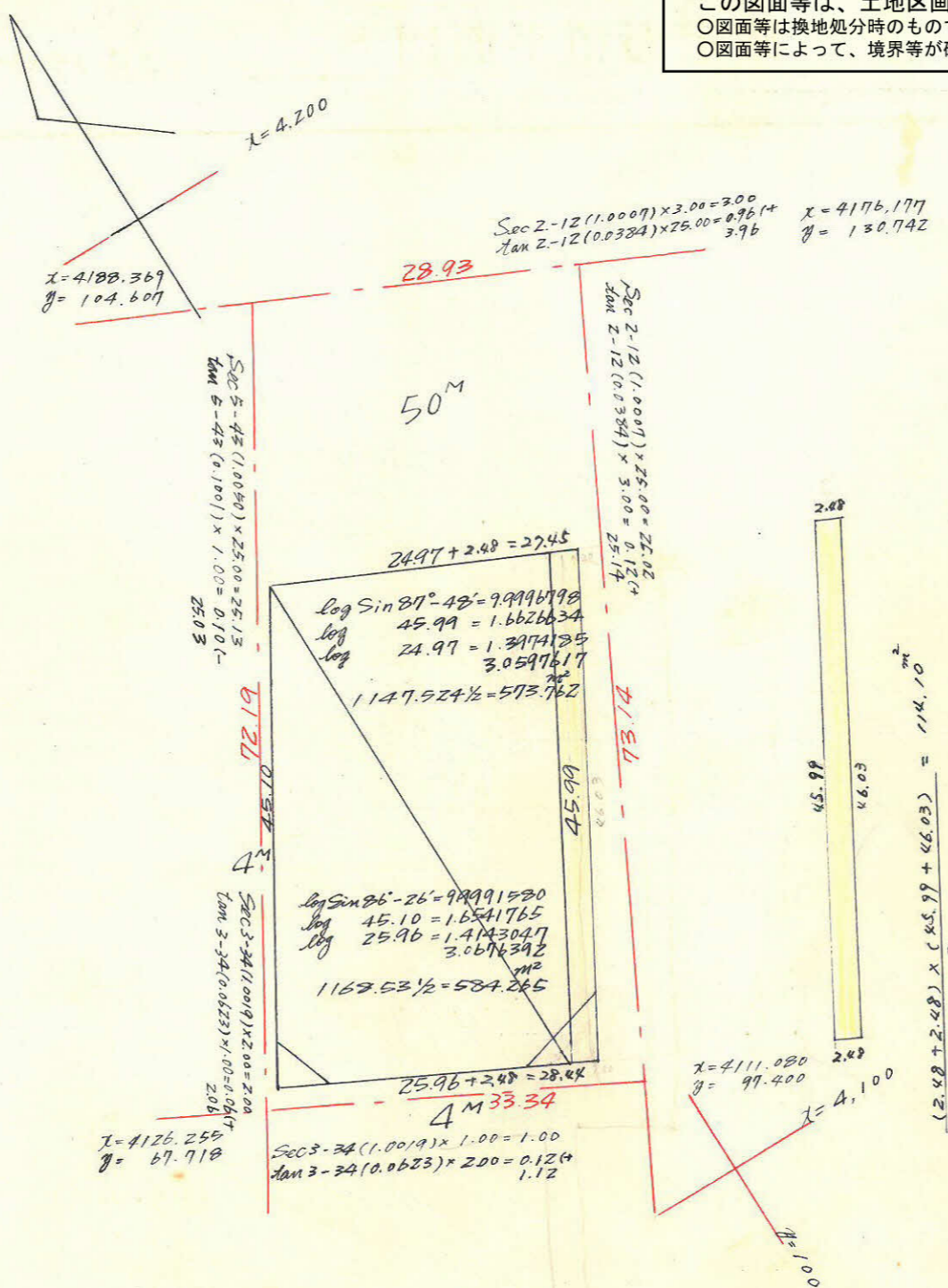
新地名 町 丁目
年 月 日



この図面等は、土地区画整理事業に関する参考資料として提供しています。
○図面等は換地処分時のものであり、現在の状況とは異なる場合があります。
○図面等によって、境界等が確定されるものではありません。

この図面等は、土地区画整理事業に関する参考資料として提供しています。
 ○図面等は換地処分時のものであり、現在の状況とは異なる場合があります。
 ○図面等によって、境界等が確定されるものではありません。

堀 トラバ-精度 $\frac{1}{2000}$
 $S = \frac{1}{600}$



合計面積 $573.762 + 584.265 = 1158.027 m^2 = 350.30 坪$
 剪除面積 $2.29 = 2.89$
 割込面積 347.41
 $+ 34.51$
 $= 381.92$
 $- 5.99$
 $= 375.93$

2-10