

課長	係長	測量士	係

(分筆前)

確定面積平面圖

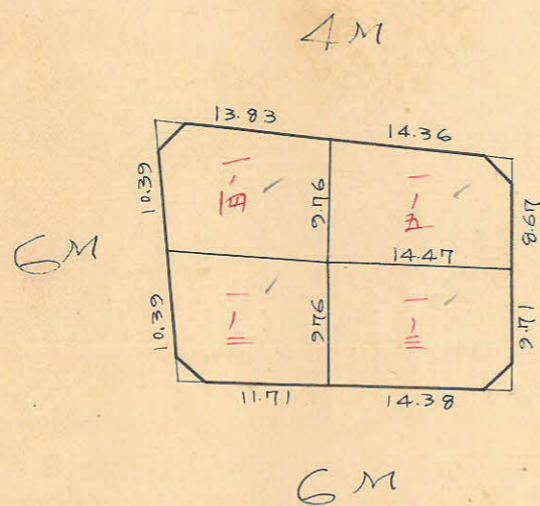
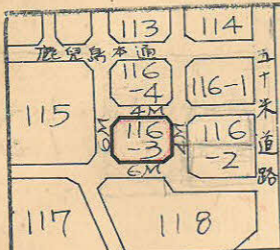
$S = \frac{1}{600}$

ブロック番号

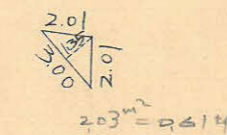
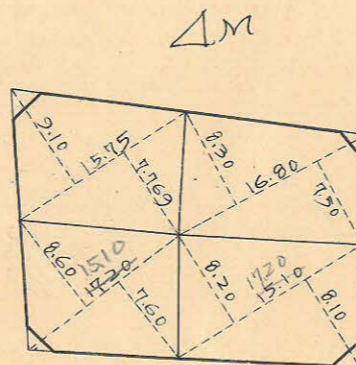
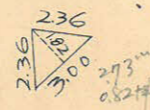
中央

116-3号

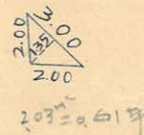
新地名
町 丁目
年 月 日



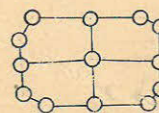
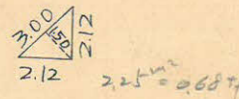
4M



4M



6M

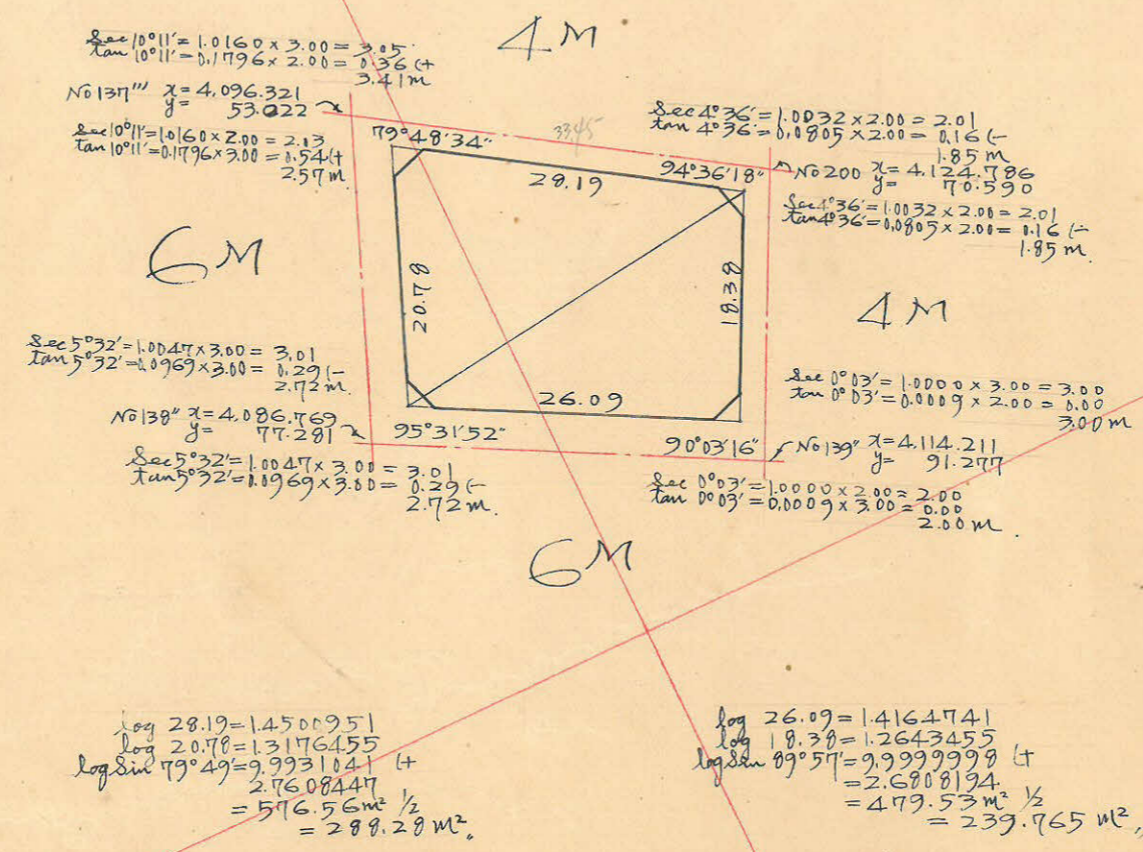


札 13. ロット 4.

この図面等は、土地区画整理事業に関する参考資料として提供しています。
 ○図面等は換地処分時のものであり、現在の状況とは異なる場合があります。
 ○図面等によって、境界等が確定されるものではありません。

この図面等は、土地区画整理事業に関する参考資料として提供しています。
 ○図面等は換地処分時のものであり、現在の状況とは異なる場合があります。
 ○図面等によって、境界等が確定されるものではありません。

116-3 B 精度 1/7,000



合計面積 $288.28 \text{ m}^2 + 239.765 \text{ m}^2 = 528.05 \text{ m}^2$ ($\times 0.3025 = 159.73 \text{ 坪}$) = 159.71 坪
 剪除面積 $2.73 \text{ m}^2 + 2.03 \text{ m}^2 + 2.25 \text{ m}^2 + 2.03 \text{ m}^2 = 9.04 \text{ m}^2$ = 2.72 坪
 割込面積 519.01 m^2 = 156.99 坪

$y = 100$
 $0.004 = x$
 $0.014 = z$