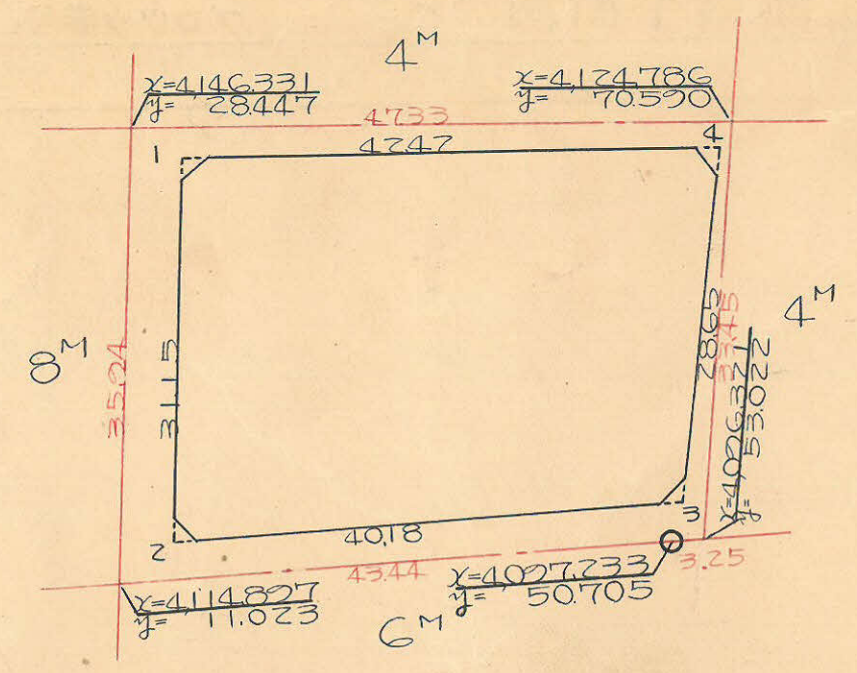


$x=0$
 $y=0$

$x=100$
 $y=0$



測点	x	△x	3	y	△y	6	3x4	1x6
1	4147.672			311.16				
2	4115.422	27.250	4307.4	160.17	150.99	21.830	670.737	89.839
3	4099.578	15.844	7255.5	20.16	36.722	52.876	471.185	216.762
4	4123.377	23.799	4307.4	68.93	150.17	21.830	2068.875	900.133
1	4147.672	9.295	7255.3	11.16	37.777	52.876	747.578	219.047
		27.250			150.99		237.765	306.608
							330.060	309.061
							2452.295	1.226.15

$x=4.100$

合計面積 $1,226.15 \text{ m}^2 = (x \times 0.3025 = 370.91) = 370.88 \text{ 坪}$
 削除面積 $2.49 + 2.40 + 2.63 + 1.89 = 9.41 \text{ m}^2 = (x \times 0.3025 = 2.84) = 2.83 \text{ 坪}$
 割込面積 $= 368.05 \text{ 坪}$

この図面等は、土地区画整理事業に関する参考資料として提供しています。
 ○図面等は換地処分時のものであり、現在の状況とは異なる場合があります。
 ○図面等によって、境界等が確定されるものではありません。