

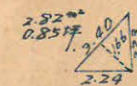
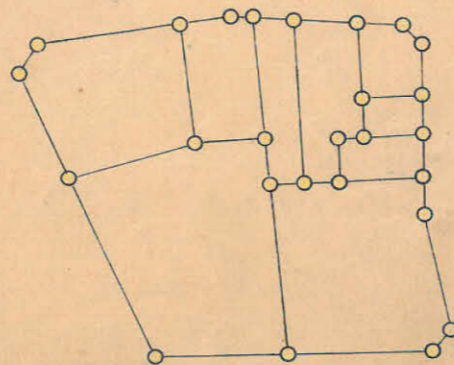
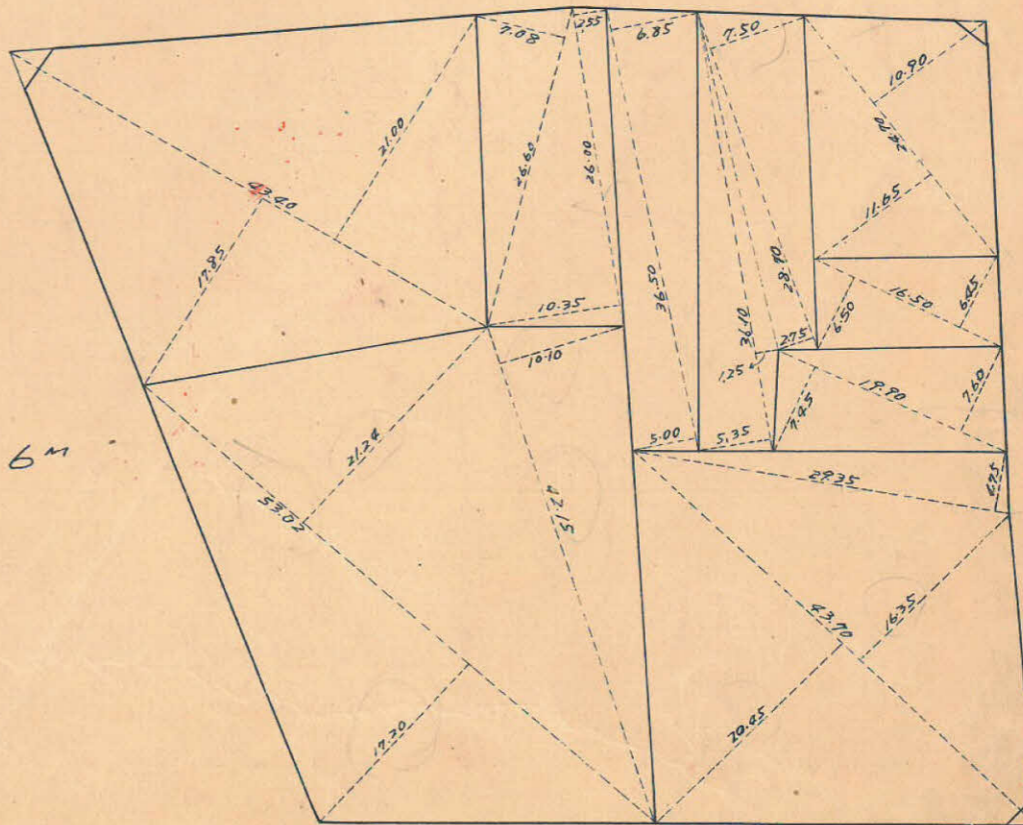
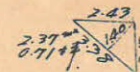
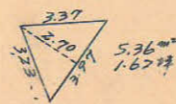
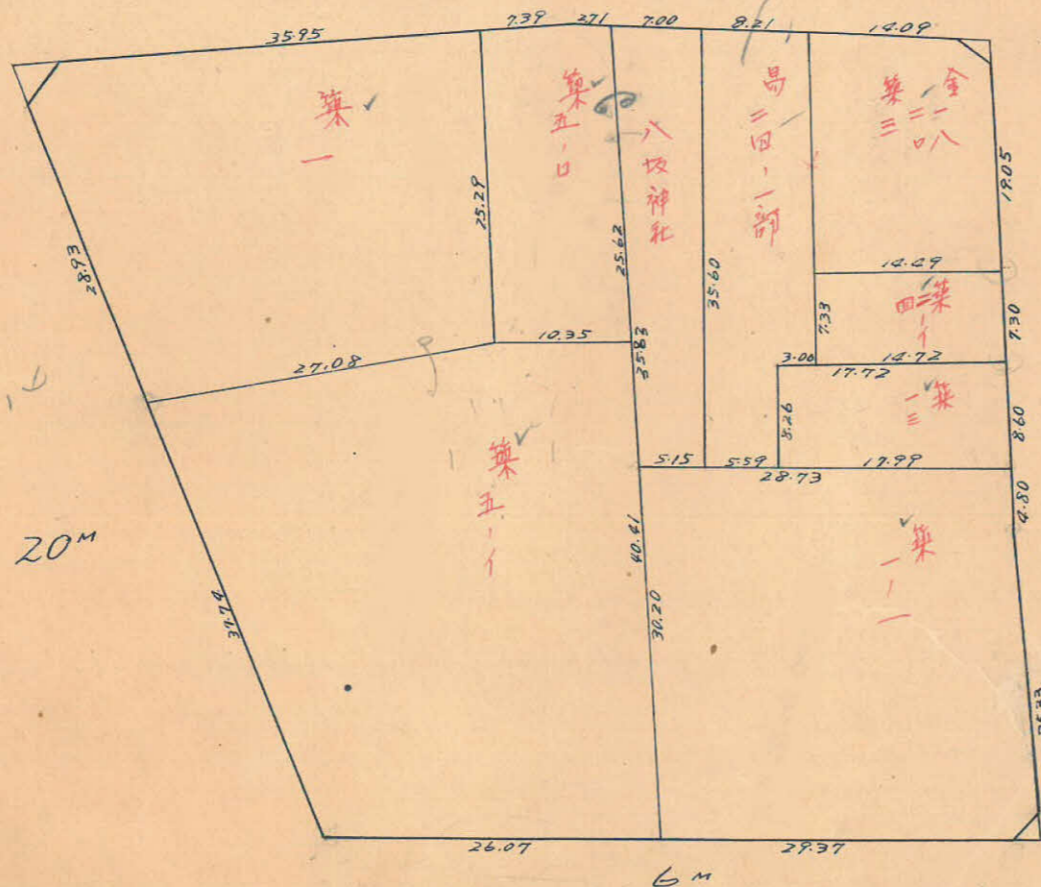
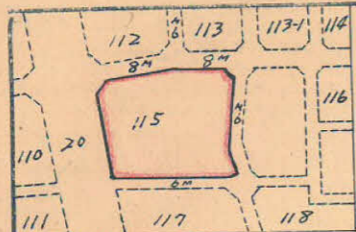
課長	係長	測量士	係

(分筆前) 確定面積平面圖 $S = \frac{1}{600}$

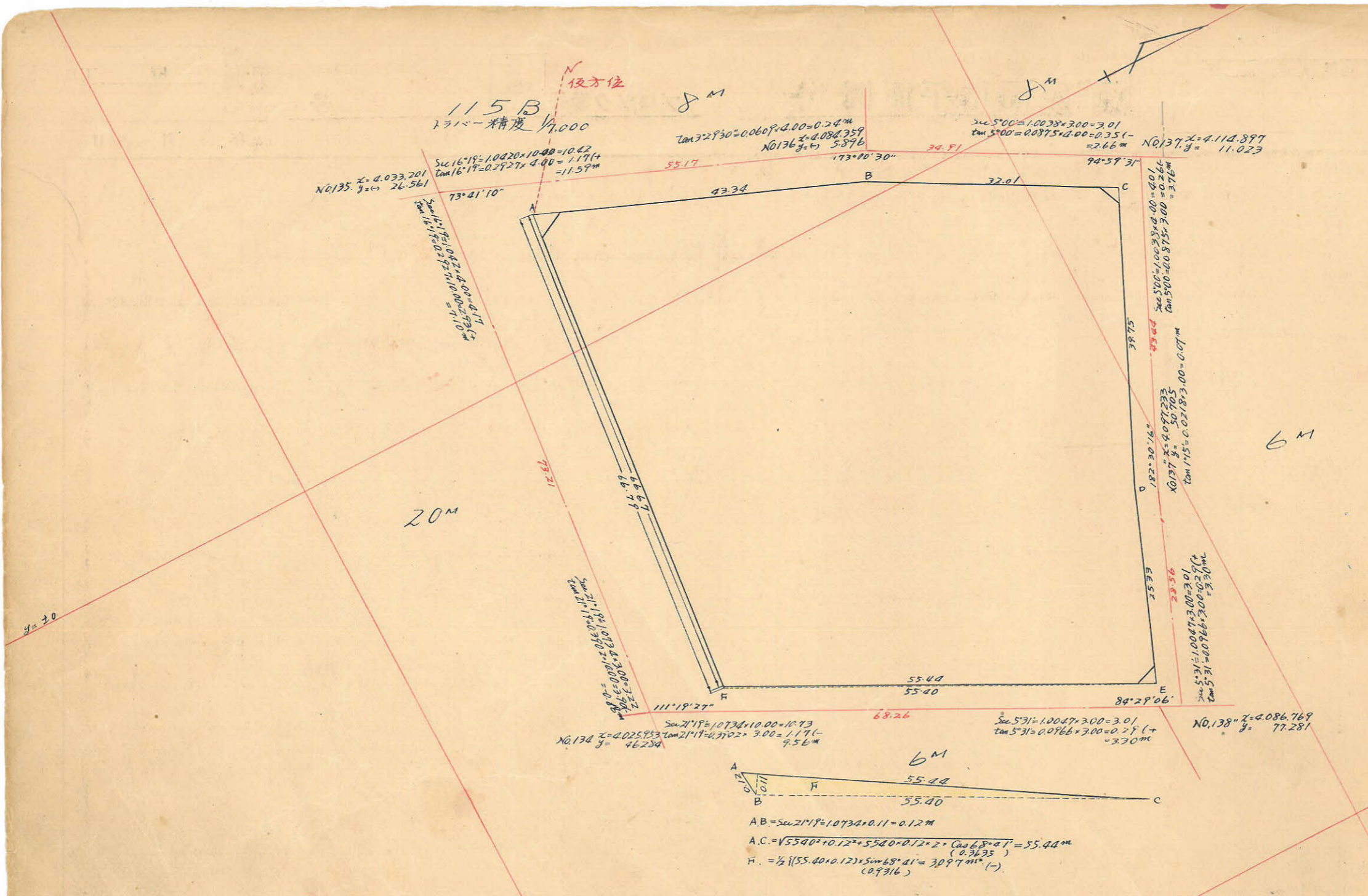
ブロック番号 奥 115号

新地名 町 丁目

27年 4月 24日



杭=26 0+1=9



測点	仮方位角	距離	仮方位	Cos	Sin	更正緯距		更正経距		合緯距	合経距	倍子緯距	倍面積		
						(+)	(-)	(+)	(-)						
A	73°41'	43.34	N 73°41' E	0.2809	0.9597	12.176		41.590		(+)	12.176	(+)	41.590	(+)	506.400
B	80°20'	32.01	N 80°20' E	0.1622	0.9868	5.193		31.585		(+)	17.368	(+)	73.175	(+)	595.975
C	165°20'	39.75	S 14°20' E	0.9689	0.2476		38.509	9.841		(-)	21.140	(+)	83.016	(+)	6,014.739
D	163°10'	25.33	S 16°50' E	0.9572	0.2896		24.243	7.336		(-)	45.383	(+)	70.352	(+)	4,202.960
E	258°41'	55.40	S 78°41' W	0.1962	0.9806		10.868		54.330	(-)	56.251	(+)	36.022	(+)	1,373.433
F	327°22'	66.79	N 32°38' W	0.8421	0.5393	56.251			26.022	(+)	0	(-)	36.022	(+)	2,026.274

合計面積 = $4,231.252 \text{ m}^2 - 3,097 \text{ m}^2 = 1,134.252 \text{ m}^2$
 削除面積 = $536 \text{ m}^2 + 2.37 \text{ m}^2 + 2.82 \text{ m}^2 = 541.19 \text{ m}^2$
 湖辺面積 = $1,134.252 \text{ m}^2 - 541.19 \text{ m}^2 = 593.062 \text{ m}^2$

この図面等は、土地区画整理事業に関する参考資料として提供しています。
 ○図面等は換地処分時のものであり、現在の状況とは異なる場合があります。
 ○図面等によって、境界等が確定されるものではありません。