

117 Bl
トラス-精度

x=4000

20M

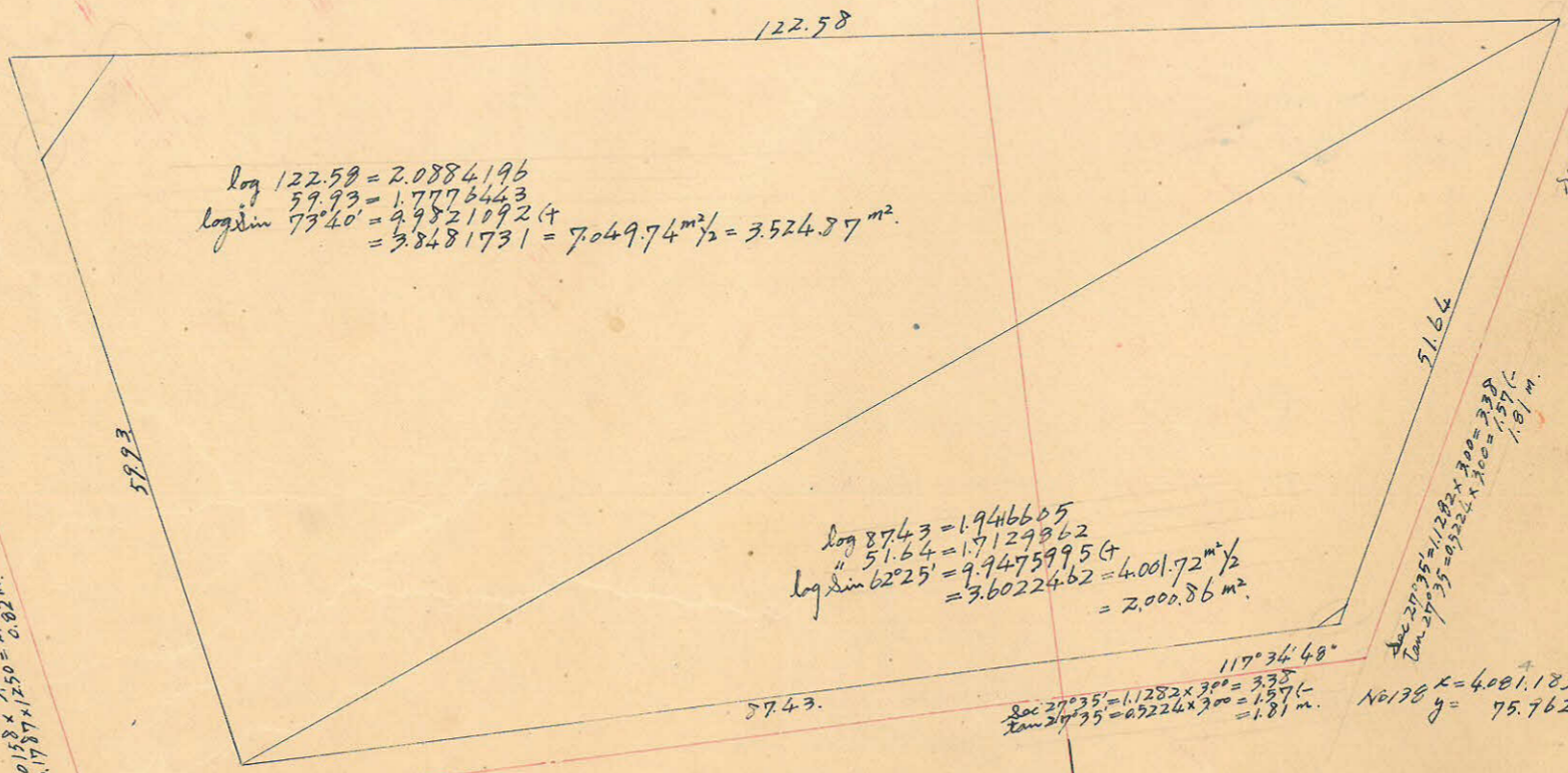
No26 x=4011672
y=191257

Sec 16°-20' = 1.0621 x 1250 = 1303
Tan 16°-20' = 0.2931 x 1000 = 293.14
15.96 m²
77°-40'-14"

Sec 21°-23' = 1.0739 x 300 = 3.22
Tan 21°-23' = 0.3916 x 1000 = 392.14
= 7.14 m.
68°-37'-13"

No134 x=4025753
y=42234

Sec 16°-20' = 1.0621 x 1000 = 1062.1
Tan 16°-20' = 0.2931 x 1250 = 366.37
14.08 m.



log 122.58 = 2.0884196
log sin 77°-40' = 9.98210924
= 3.8481731 = 7049.74 m²/2 = 3524.87 m²

log 87.43 = 1.9416605
log sin 62°-25' = 9.94759954
= 3.6022462 = 4001.72 m²/2 = 2000.86 m²

25M

Sec 10°-08' = 1.0158 x 300 = 304.74
Tan 10°-08' = 0.1787 x 1250 = 223.37
0.82 m.

100°-07'-46"
Sec 10°-08' = 1.0158 x 1250 = 1270
Tan 10°-08' = 0.1787 x 300 = 53.61
= 12.16 m.

x=4025198
No25 y=199360

Sec 27°-35' = 1.1282 x 300 = 338.46
Tan 27°-35' = 0.5224 x 300 = 156.72
= 1.81 m.

No138 x=4001183
y=75762

x=4100

合計面積 3.524.87 m² + 2.000.86 m² = 5.525.73 m² (x0.7025 = 1671.53坪) = 1.671.46坪
 削除面積 33.15 m² + 1.35 m² = 34.50 m² = 10.42坪
 別止面積 5.491.23 m² = 1.661.04坪

この図面等は、土地区画整理事業に関する参考資料として提供しています。
 ○図面等は換地処分時のものであり、現在の状況とは異なる場合があります。
 ○図面等によって、境界等が確定されるものではありません。