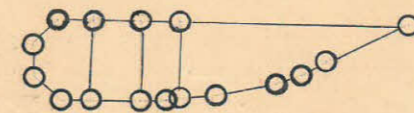
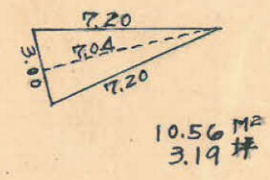
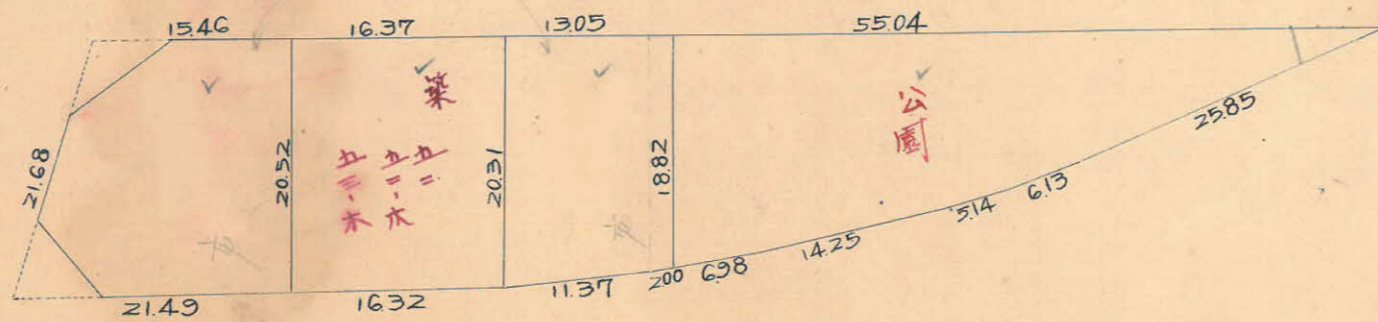
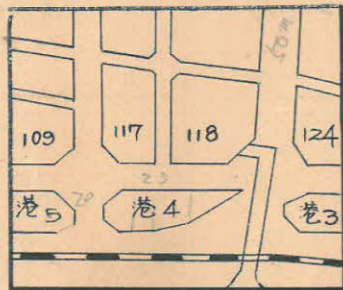


課長	係長	測量士	係

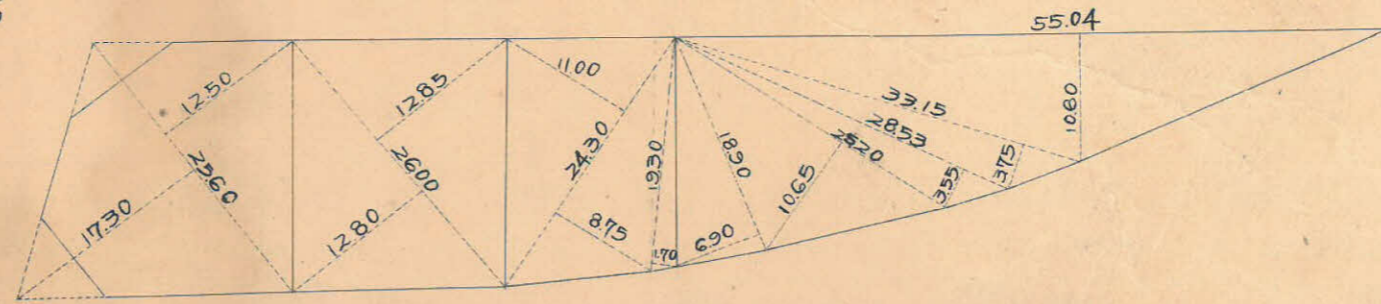
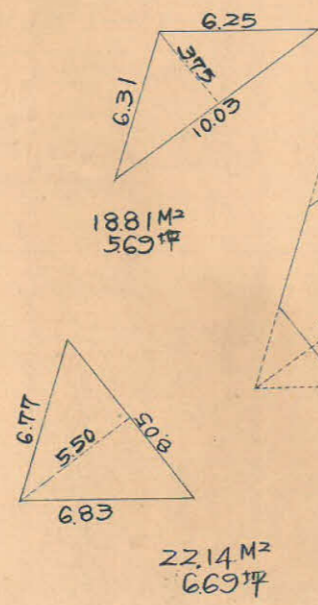
(分筆前)
確定面積平面圖 $S = \frac{1}{200}$

ブロック番号 甲 4 巻 4 号

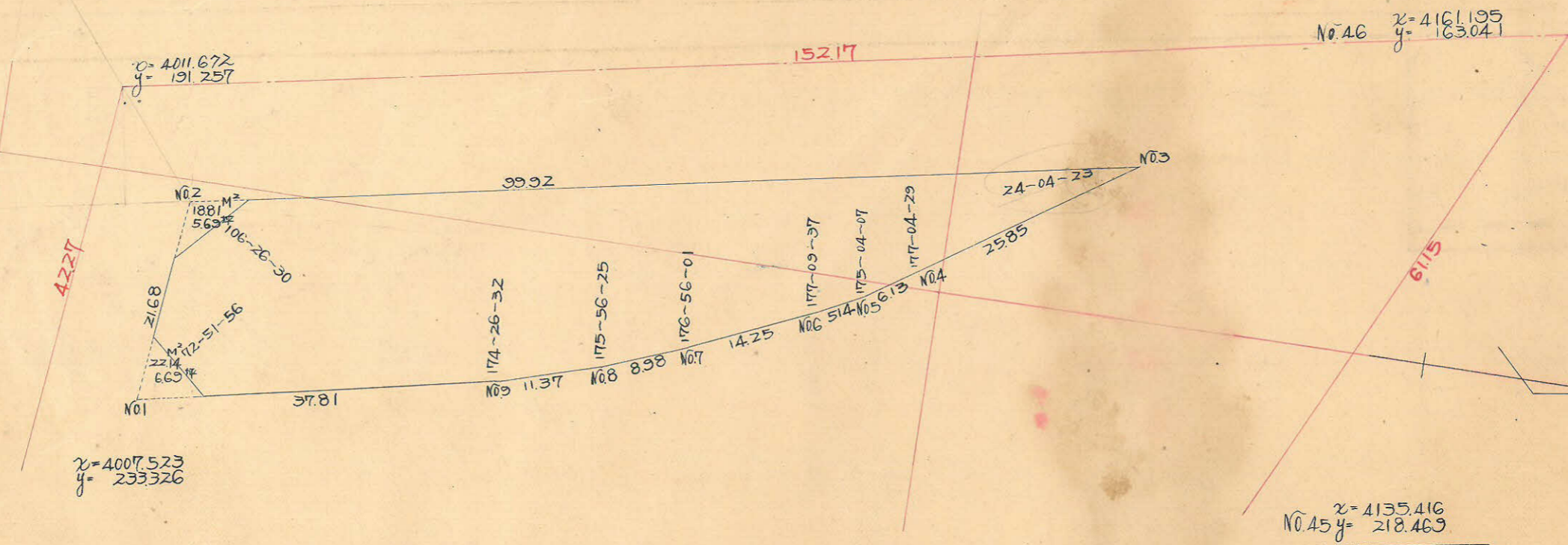
新地名 町 丁目
年 月 日



杭16 口4



この図面等は、土地区画整理事業に関する参考資料として提供しています。
○図面等は換地処分時のものであり、現在の状況とは異なる場合があります。
○図面等によって、境界等が確定されるものではありません。



測点	χ	Δχ	3	γ	Δγ	6	3×4	1×6
	1	2		4	5			
1	4018.459	(+) 2.169	(+) 100.343	233.855	(-) 21.572	40158	+	161460.379
2	4020.628	" 98.174	" 76.945	202.283	" 18.586	3835	+	15795.606
3	4118.802	(-) 21.229	(-) 26.437	198.448	(+) 14.751	17.989	-	73711.241
4	4097.573	" 5.208	" 9.789	201.686	" 3.238	5566	-	22778.104
5	4092.365	" 4.581	" 17.589	204.014	" 2.328	8.146	-	33299.088
6	4087.784	" 13.008	" 21.391	209.832	" 5.818	9041	-	36840.050
7	4074.776	" 8.383	" 19.259	213.055	" 3.223	6542	-	26602.343
8	4066.393	" 10.876	" 47.934	216.374	" 7.481	10800	-	43799.584
9	4055.517	" 37.058	" 34.889	223.855	(-) (21.572)	14091	-	56624.106
1	4018.459	(+) (2.169)					(差)	3150.317 (差)

トラバ-面積 $1575.16 \text{ M}^2 = (0.3025 = 476.48 \text{ 坪}) =$
 合計面積 $1575.16 \text{ 坪} = 476.46 \text{ 坪}$
 削除面積 $18.81 + 22.14 = 40.95 \text{ 坪} = 12.38 \text{ 坪}$
 割込面積 $1534.21 \text{ 坪} = 464.08 \text{ 坪}$

この図面等は、土地区画整理事業に関する参考資料として提供しています。
 ○図面等は換地処分時のものであり、現在の状況とは異なる場合があります。
 ○図面等によって、境界等が確定されるものではありません。