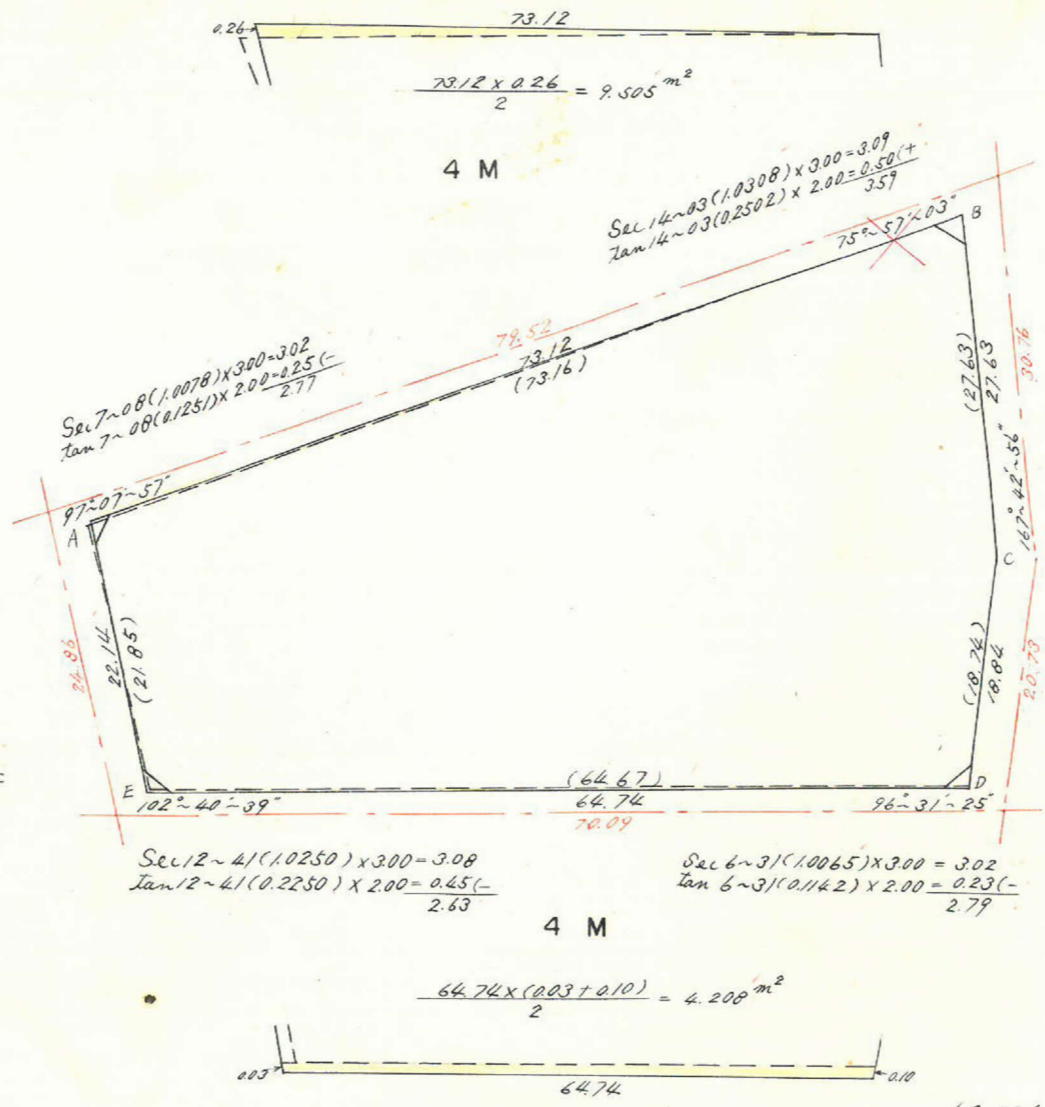
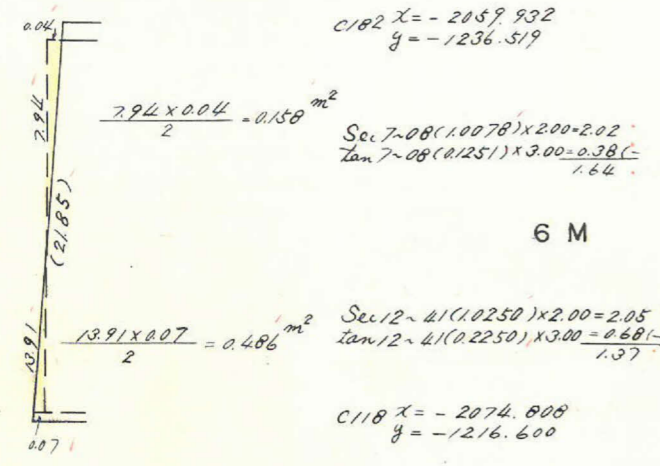
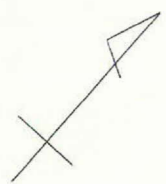


この図面等は、土地区画整理事業に関する参考資料として提供しています。
 ○図面等は換地処分時のものであり、現在の状況とは異なる場合があります。
 ○図面等によって、境界等が確定されるものではありません。



$C183 \begin{cases} X = -1990.803 \\ Y = -1197.216 \end{cases}$
 $\text{Sec } 14-03(1.0308) \times 2.00 = 2.06$
 $\text{Tan } 14-03(0.2502) \times 3.00 = \frac{0.75(+)}{2.81}$
 $\text{Cot } 83-51(0.1078) \times 3.00 = 0.32$
 $C195 \begin{cases} X = -2012.046 \\ Y = -1174.963 \end{cases}$
 $\text{Sec } 6-31(1.0065) \times 2.00 = 2.01$
 $\text{Tan } 6-31(0.1142) \times 3.00 = \frac{0.34(-)}{1.67}$
 $C192 \begin{cases} X = -2029.222 \\ Y = -1163.957 \end{cases}$

$X = -2100$
 $Y = -1200$

$(0.486 + 9.505 + 4.208) - 0.158 = +14.041$

合計面積 = $2339.208 + 14.041 = 2353.25 \text{ m}^2$
 剪除 = $1.73 + 1.80 + 2.87 + 2.01 = 8.41 \text{ m}^2$
 70.7 = 2344.84 m^2
 割込 =

測点	仮方位角	距離(S)	仮方位(A)	真数		S. COS (A)		S. Sin (A)		合緯距	合経距	倍子緯距	倍面積
				COS (A)	Sin (A)	+	-	+	-				
A	82° 52'	73.16	N 82° 52' E	0.1242	0.9923	9.086		72.597		+ 9.080	+ 72.590	+ 72.590	+ 659.117
B	186.55	27.63	S 6.55W	0.9927	0.1204		27.428		3.327	- 18.348	+ 69.263	+ 141.853	- 3890.744
C	199.12	18.74	S 19.12W	0.9444	0.3289		17.698		6.164	- 36.046	+ 63.099	+ 132.862	- 2342.542
D	282.41	64.67	N 77.19W	0.2196	0.9756	14.202			63.092	- 21.850	0	+ 63.099	+ 895.753
E	360.00	21.85	N 0.00E	1.0000	0	21.850			0	0			
						45.138	45.126	72.597	72.583				4678.416
						+ 0.012		+ 0.014					$\frac{1}{2} = 2339.208 \text{ m}^2$