

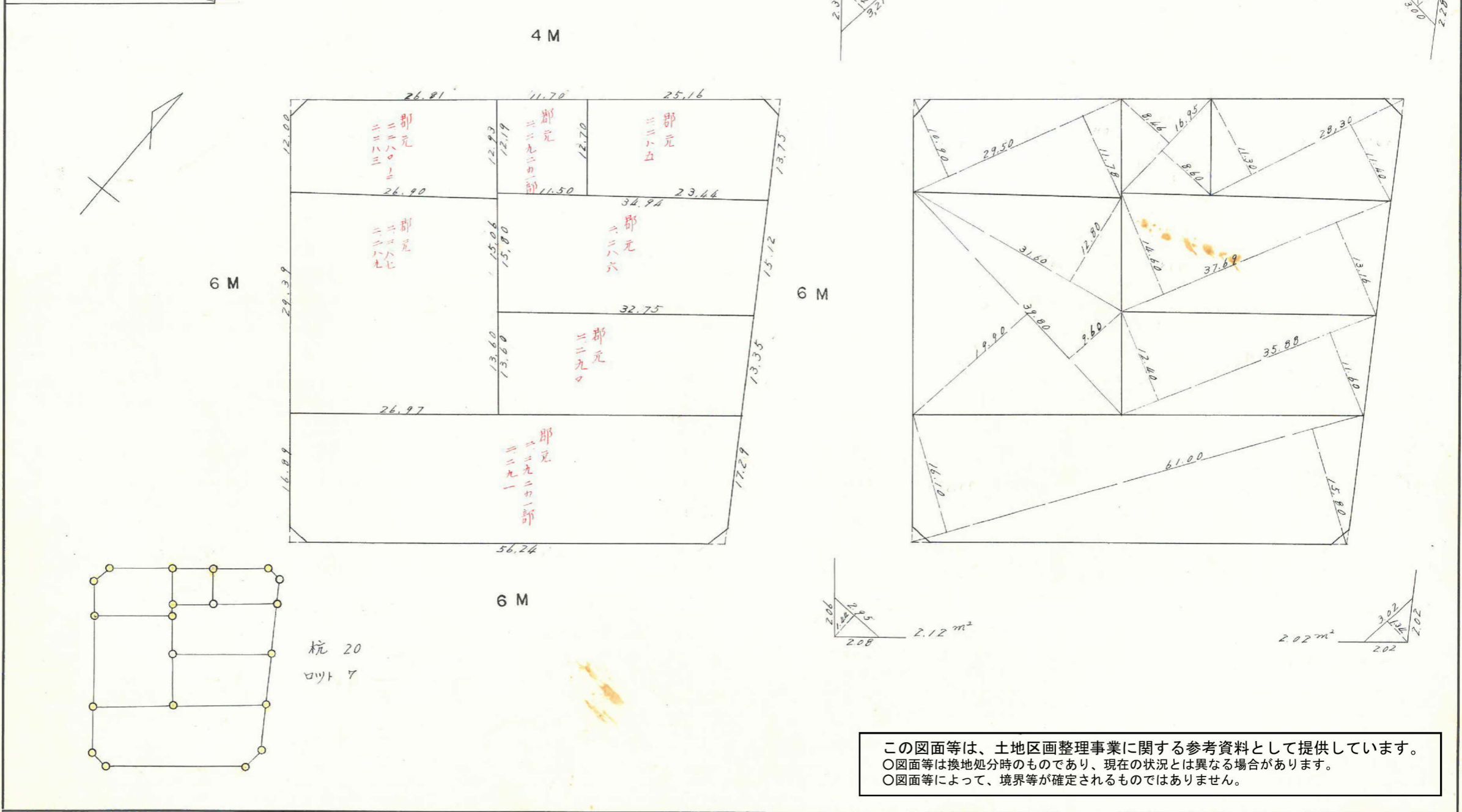
課	長	係	長	測量士	係

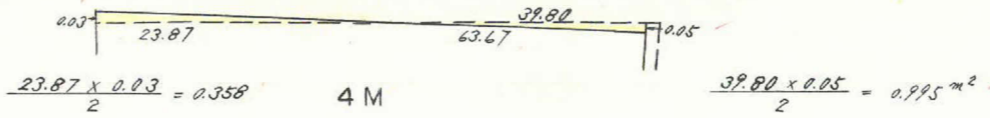
(分 筆 前)
 確定面積平面図 $S = \frac{1}{600}$

ブロック番号 宇宿

99号

新地名 町 丁目
 年 月 日





C118 $x = -2074.808$
 $y = -1216.600$

Sec 0~35 (1.0000) x 3.00 = 3.00
 $\tan 0 \sim 35 (0.0102) \times 2.00 = \frac{0.02(-)}{2.98}$

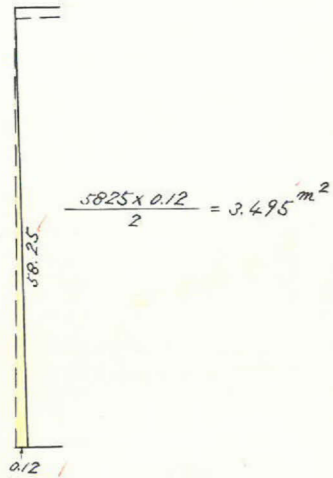
Sec 7~45 (1.0092) x 3.00 = 3.03
 $\tan 7 \sim 45 (0.1361) \times 2.00 = \frac{0.27(-)}{3.30}$ C192 $x = -2029.222$
 $y = -1163.357$

Sec 0~35 (1.0000) x 2.00 = 2.00
 $\tan 0 \sim 35 (0.0102) \times 3.00 = \frac{0.03(-)}{1.97}$

Sec 7~45 (1.0092) x 2.00 = 2.02
 $\tan 7 \sim 45 (0.1361) \times 3.00 = \frac{0.41(+)}{2.43}$

$A = \frac{1}{2} (\sin \theta \cdot a \cdot b)$
 $= \frac{\sin 90 \sim 35 (0.9999) \times 58.25 \times 63.81}{2}$
 $2A = 3716.549$
 $A = 1858.274 \text{ m}^2$

$A = \frac{\sin 96 \sim 52 (0.9928) \times 59.66 \times 56.36}{2}$
 $2A = 3338.202$
 $A = 1669.101 \text{ m}^2$



Sec 0~19 (1.0000) x 3.00 = 3.00
 $\tan 0 \sim 19 (0.0055) \times 3.00 = \frac{0.02(-)}{2.98}$

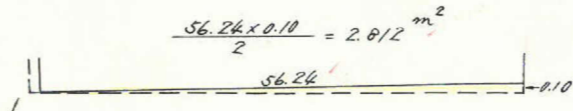
Sec 6~52 (1.0072) x 3.00 = 3.02
 $\tan 6 \sim 52 (0.1204) \times 3.00 = \frac{0.36(-)}{2.66}$

C116 $x = -2123.224$
 $y = -1175.977$

Sec 0~19 (1.0000) x 3.00 = 3.00
 $\tan 0 \sim 19 (0.0055) \times 3.00 = \frac{0.02(-)}{2.98}$

Sec 6~52 (1.0072) x 3.00 = 3.02
 $\tan 6 \sim 52 (0.1204) \times 3.00 = \frac{0.36(-)}{2.66}$

C193 $x = -2083.642$
 $y = -1128.262$



$0.358 - (3.495 + 0.995 + 4.169 + 2.812) = -11.13$

合計面積 = $1858.274 + 1669.101 - 11.13 = 3516.24 \text{ m}^2$
 剪除 = $2.63 + 2.12 + 2.58 + 2.02 = 9.35 \text{ m}^2$
 70.7割込 = 3506.91 m^2

この図面等は、土地区画整理事業に関する参考資料として提供しています。
 ○図面等は換地処分時のものであり、現在の状況とは異なる場合があります。
 ○図面等によって、境界等が確定されるものではありません。