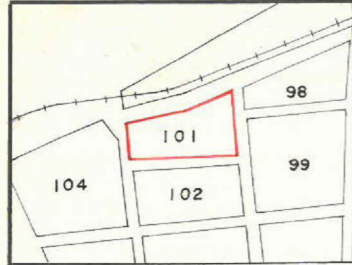


課	長	係	長	測量士	係

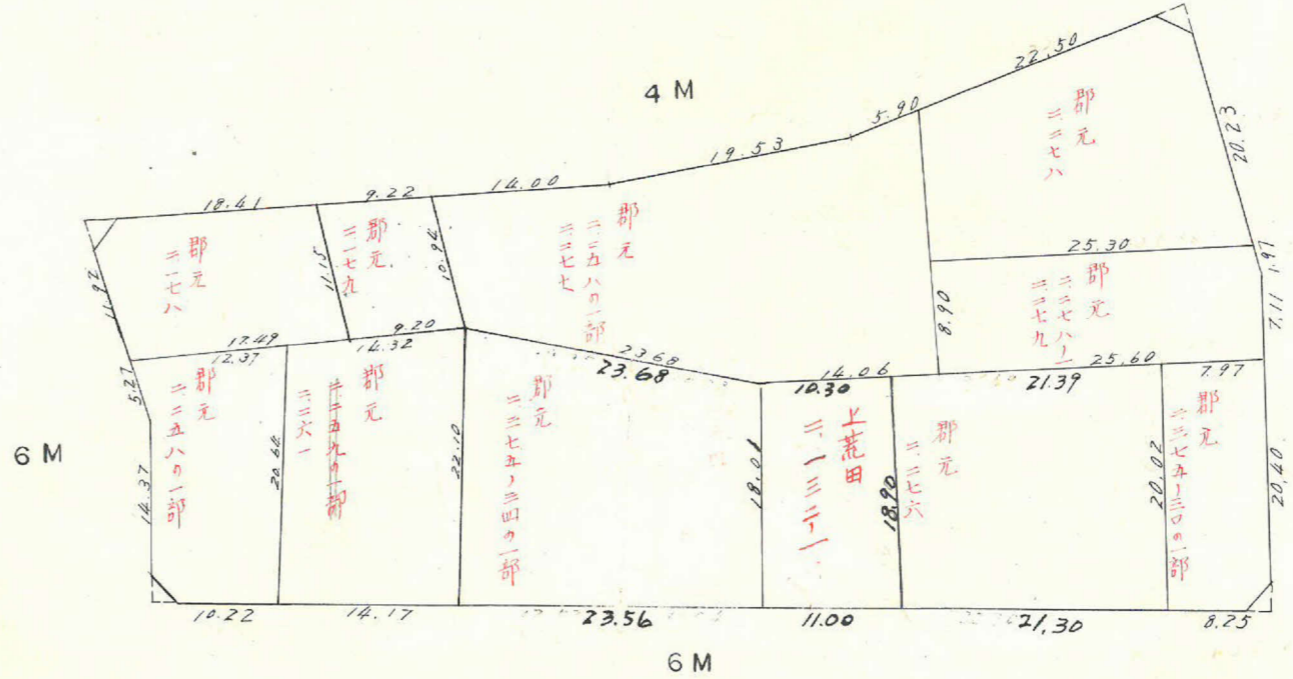
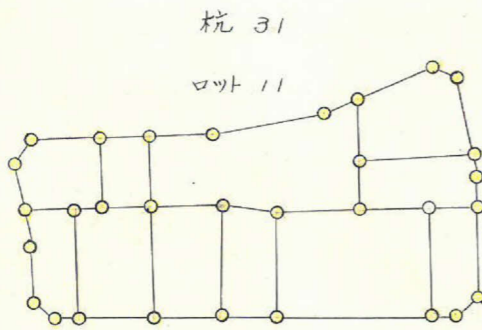
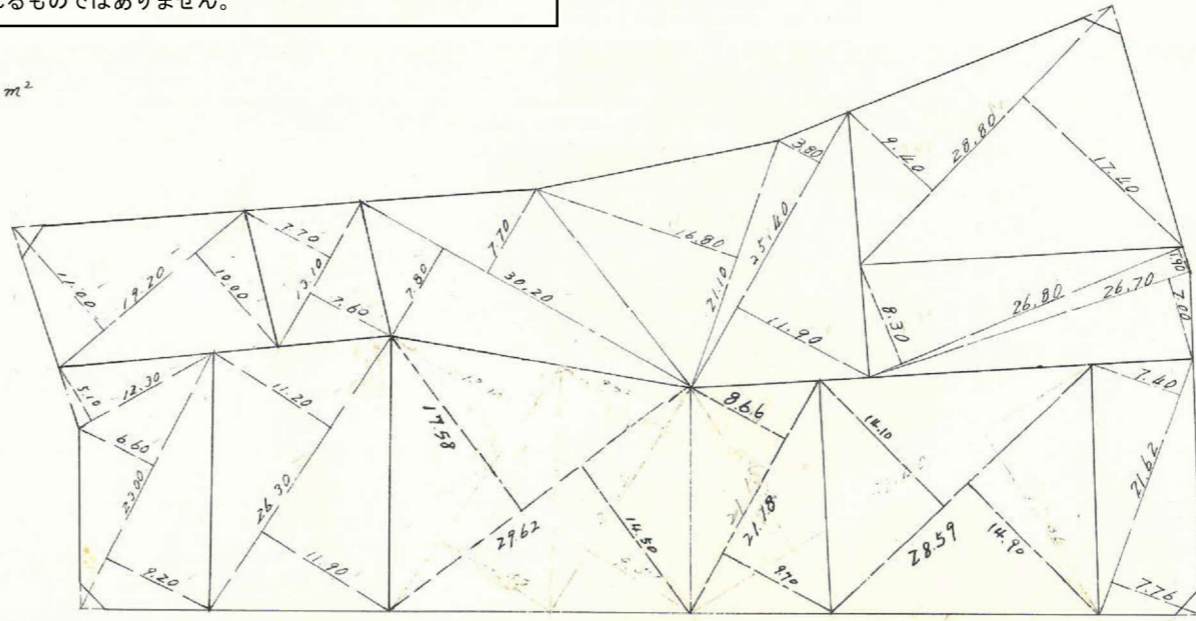
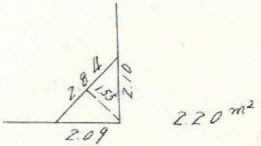
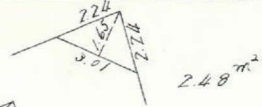
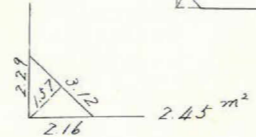
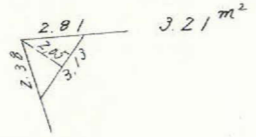
(分 筆 前)
 確定面積平面図 $S = \frac{1}{600}$

ブロック番号 宇宿 101号

新地名 町 丁目
 年 月 日



この図面等は、土地区画整理事業に関する参考資料として提供しています。
 ○図面等は換地処分時のものであり、現在の状況とは異なる場合があります。
 ○図面等によって、境界等が確定されるものではありません。



10.24 7.17

この図面等は、土地区画整理事業に関する参考資料として提供しています。
 ○図面等は換地処分時のものであり、現在の状況とは異なる場合があります。
 ○図面等によって、境界等が確定されるものではありません。

101 トラバ-精度 1/13.900

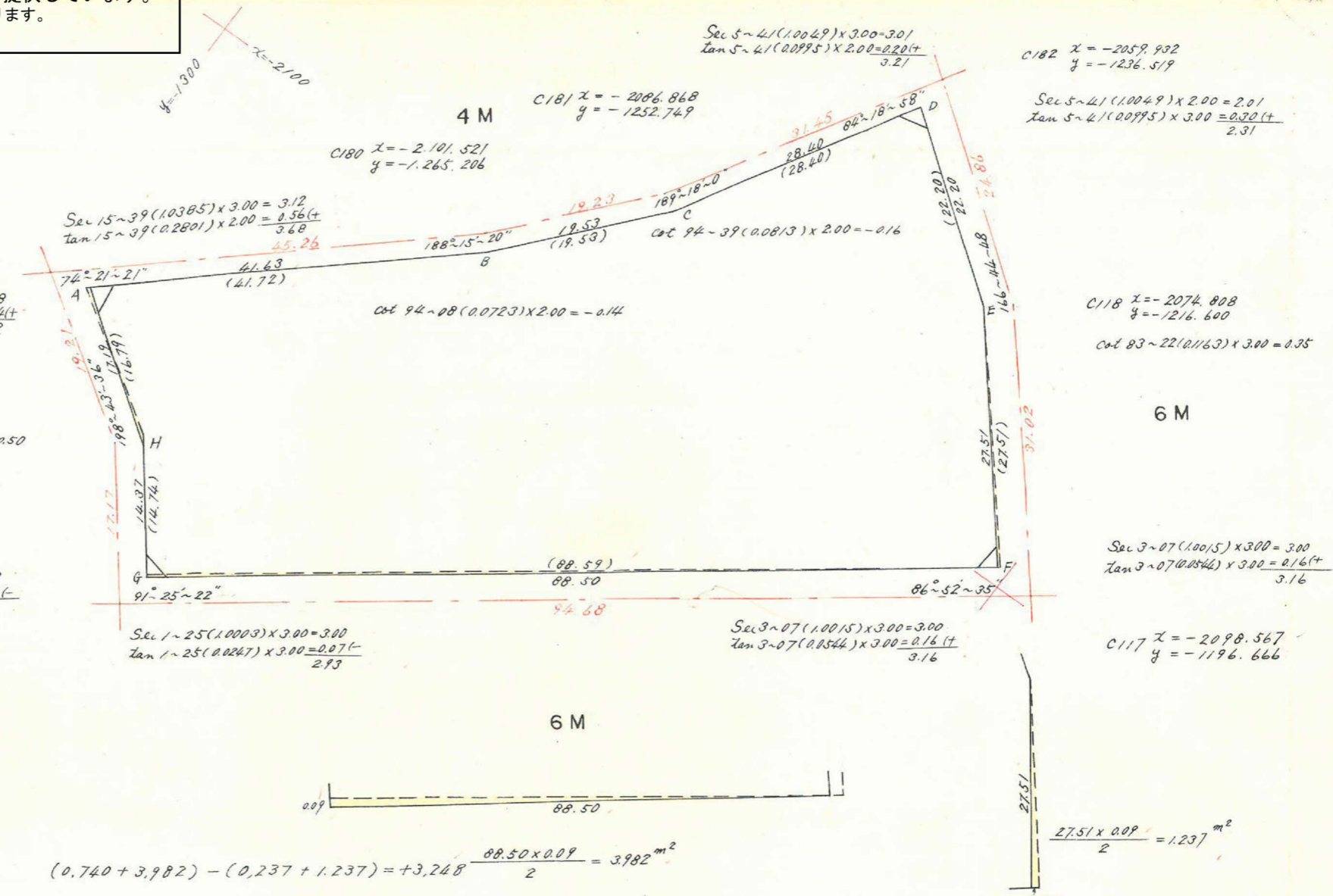


$$S = (a+b+c) \frac{1}{2} = 5.84$$

$$A1 = \sqrt{S(S-a)(S-b)(S-c)} = 0.237 \text{ m}^2$$

$$S = 11.42$$

$$A2 = \sqrt{11.42(11.42-5.81)(11.42-10.98)(11.42-14.6)} = 0.740 \text{ m}^2$$



$$(0.740 + 3.982) - (0.237 + 1.237) = +3.248$$

$$\frac{88.50 \times 0.09}{2} = 3.982 \text{ m}^2$$

$$\frac{27.51 \times 0.09}{2} = 1.237 \text{ m}^2$$

合計面積 = 3,290.087 + 0.248 = 3,290.34 m²
 削除 = 3.21 + 2.45 + 2.48 + 2.20 = 10.34 m²
 70.7 = 3,283.00 m²
 割込 =

測点	仮方位角	距離(S)	仮方位(A)	真数		S · COS(A)		S · SIN(A)		合緯距	合経距	倍子午線距	倍面積
				COS(A)	SIN(A)	+	-	+	-				
A	105° 39'	41.72	S 74° 21' E	0.2698	0.9629		11.256	40.172		- 11.256	+ 40.179	+ 40.179	- 452.254
B	97° 23'	19.53	S 82° 37' E	0.1285	0.9917		2.510	19.368		- 13.766	+ 59.547	+ 99.726	- 250.312
C	88° 05'	28.40	N 88° 05' F	0.0334	0.9994	0.948		28.383		- 12.818	+ 87.933	+ 147.480	+ 139.811
D	183° 46'	22.20	S 3° 46' W	0.9978	0.0657		22.151	1.458		- 34.969	+ 86.475	+ 174.408	- 3863.311
E	197° 02'	27.51	S 17° 02' W	0.9561	0.2929		26.302	8.058		- 61.271	+ 78.419	+ 164.894	- 4337.041
F	290° 09'	88.59	N 69° 51' W	0.3445	0.9388	30.519		83.168		- 30.749	- 4.734	+ 73.685	+ 2249.013
G	18° 44'	14.74	N 18° 44' E	0.9470	0.3212	13.959		4.734		- 16.790	0	- 4.734	- 66.081
H	360° 00'	16.79	N 0° 00' E	1.0000	0	16.790		0		0			
						62.216	62.219	92.657	92.684				
							- 0.003		- 0.027				

1/2 = 3290.087 m²