

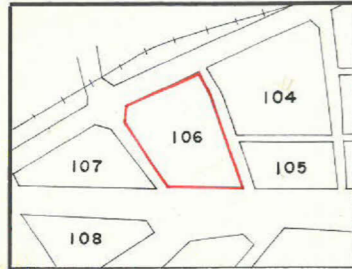
課	長	係	長	測量士	係

(分 筆 前)
 確定面積平面図 $S = \frac{1}{600}$

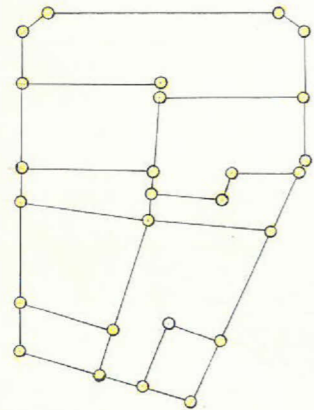
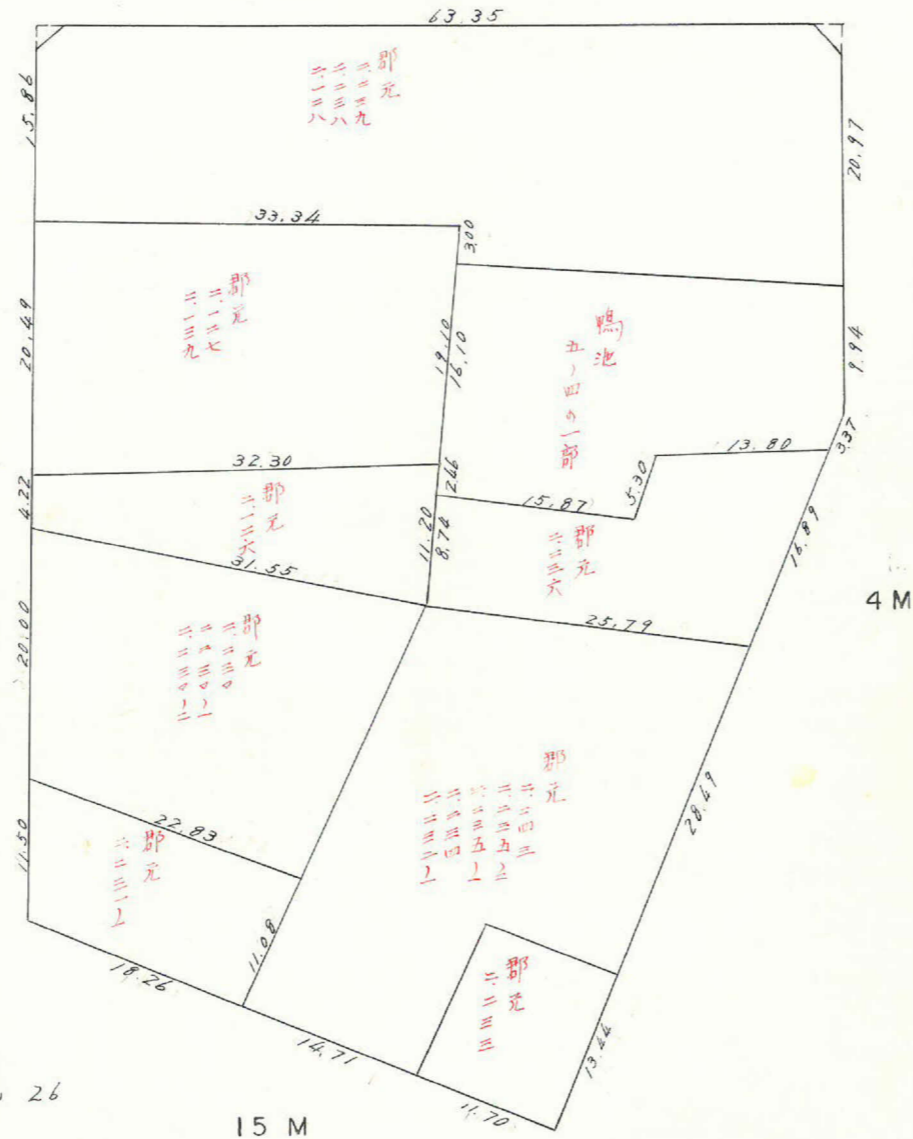
ブロック番号 宇宿

106号

新地名 町 丁目
 年 月 日

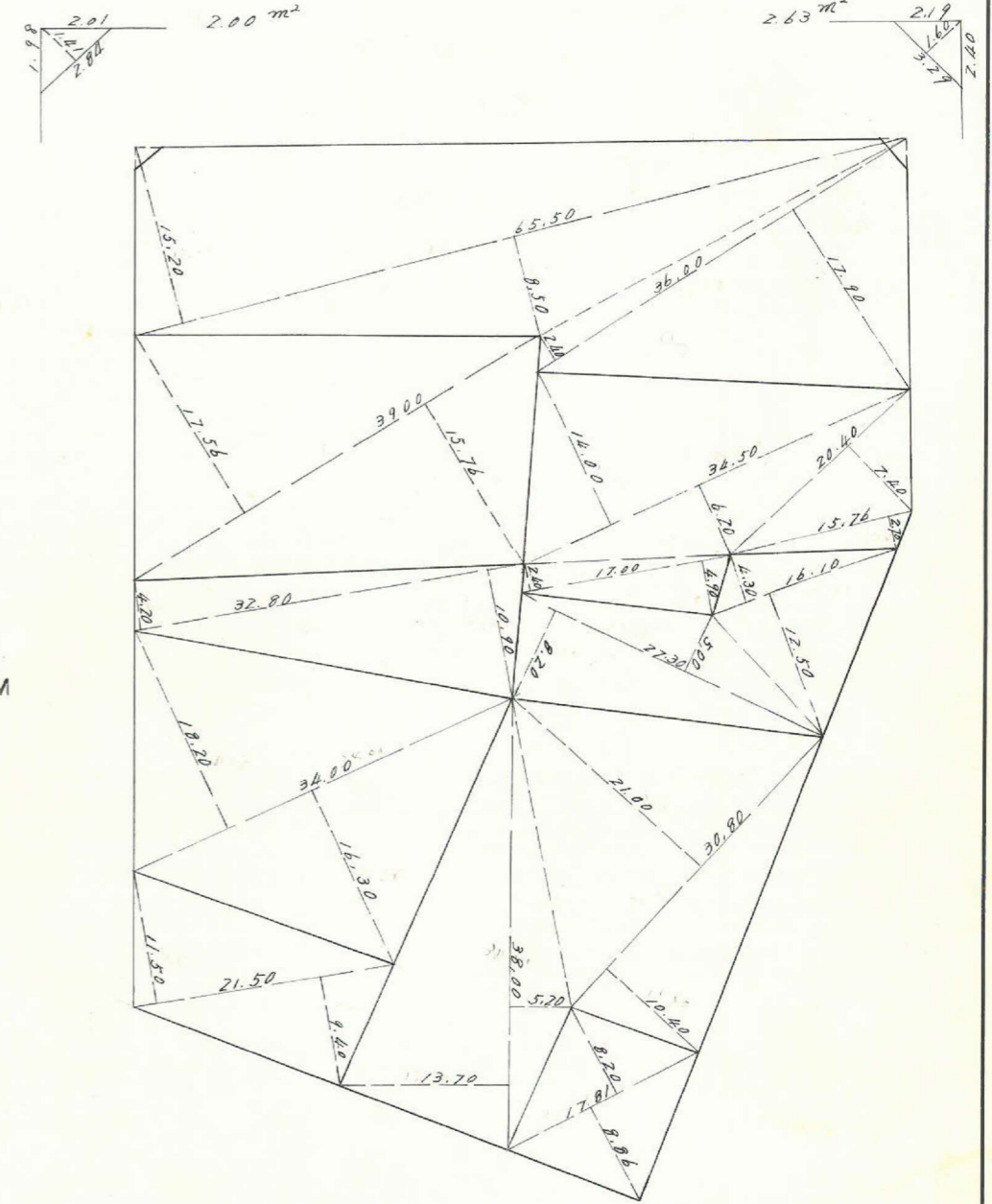


6M



杭 26
 コット 9

15 M



この図面等は、土地区画整理事業に関する参考資料として提供しています。
 ○図面等は換地処分時のものであり、現在の状況とは異なる場合があります。
 ○図面等によって、境界等が確定されるものではありません。

この図面等は、土地区画整理事業に関する参考資料として提供しています。
 ○図面等は換地処分時のものであり、現在の状況とは異なる場合があります。
 ○図面等によって、境界等が確定されるものではありません。

106 トラバ-精度 1/12,500

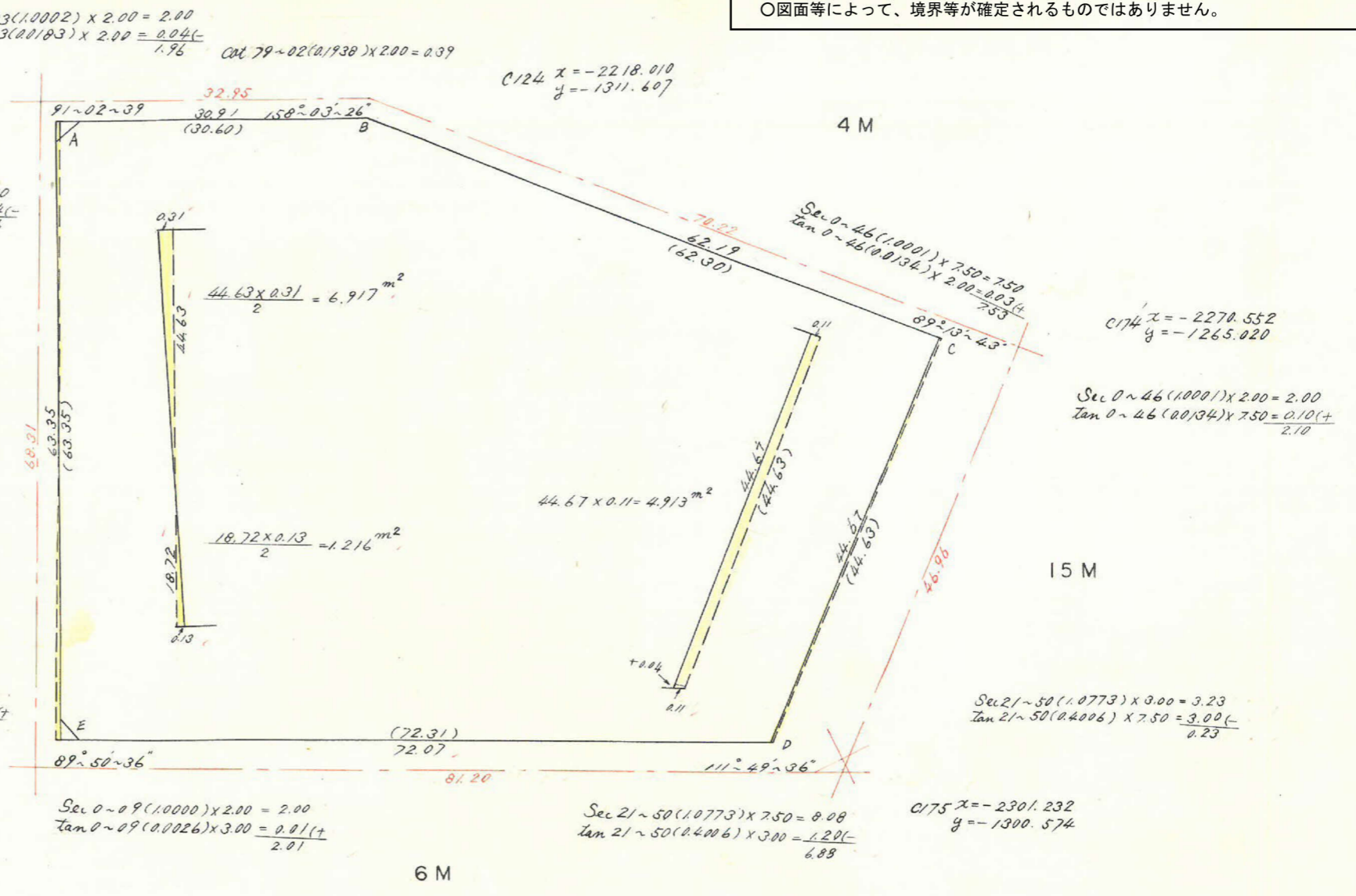
$C178 \begin{cases} x = -2203.312 \\ y = -1341.093 \end{cases}$

$\begin{cases} \text{Sec } 1 \sim 03(1.0002) \times 2.00 = 2.00 \\ \text{Tan } 1 \sim 03(0.0183) \times 2.00 = 0.04(-) \\ 1.96 \end{cases}$

$\begin{cases} \text{Sec } 0 \sim 09(1.0000) \times 3.00 = 3.00 \\ \text{Tan } 0 \sim 09(0.0026) \times 2.00 = 0.00(+)$

$C177 \begin{cases} x = -2263.886 \\ y = -1372.678 \end{cases}$

$\begin{cases} \text{Sec } 0 \sim 09(1.0000) \times 2.00 = 2.00 \\ \text{Tan } 0 \sim 09(0.0026) \times 3.00 = 0.01(+)$



$6.917 - (1.216 + 4.913) = +0.788$

合計面積 = $4666.597 + 0.788 = 4667.39$
 剪除 = $2.00 + 2.63 = 4.63$
 70.7 = 4662.76
 割込 =

測点	仮方位角	距離(S)	仮方位(A)	真数		S · cos(A)		S · sin(A)		合緯距	合経距	倍子午線距	倍面積
				COS(A)	SIN(A)	+	-	+	-				
A	88°57'	30.60	N 88°57'E	0.0183	0.9998	0.560	-	30.594	-	+ 0.558	+ 30.593	+ 30.593	+ 17.070
B	110°54'	62.30	S 69°06'E	0.3567	0.9342	-	22.222	58.201	-	- 21.670	+ 88.792	+ 19.385	- 2653.689
C	201°40'	44.63	S 21°40'W	0.9293	0.3692	-	41.475	16.477	-	- 63.149	+ 72.313	+ 61.105	- 6682.474
D	269°51'	72.31	S 89°51'W	0.0026	1.0000	-	0.188	72.310	-	- 63.344	0	+ 72.313	- 14.101
E	360°00'	63.35	N 0°0'E	1.0000	0	63.350	-	0	-	0	0	0	0
						63.910	63.885	88.795	88.787				
						+0.025		+0.008					

$\frac{1}{2} 4666.597 \text{ m}^2$