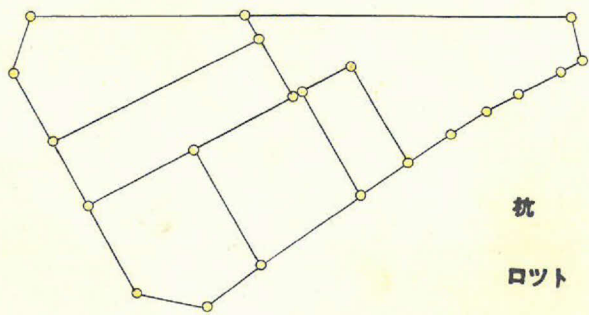
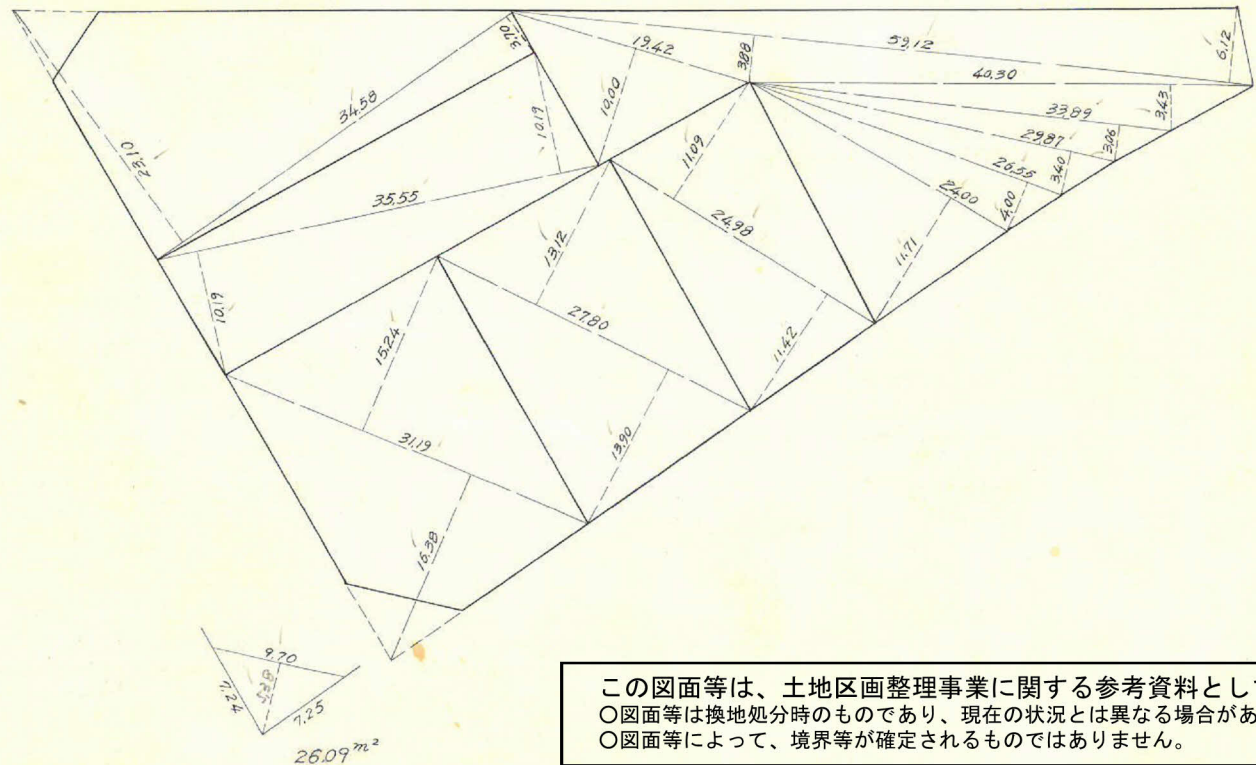
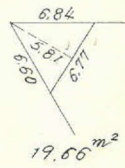
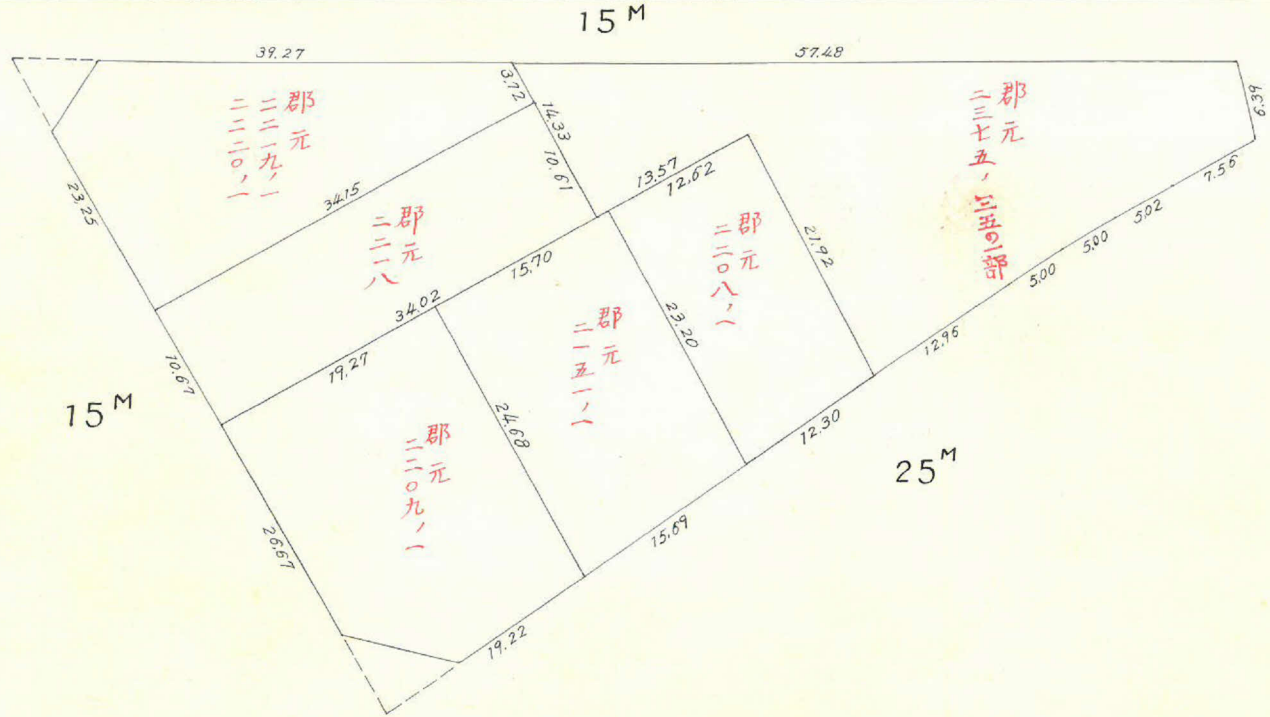
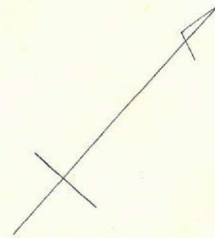
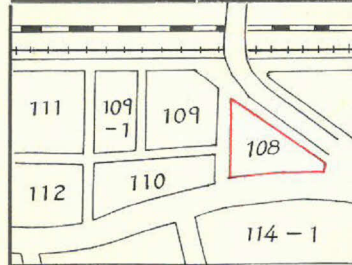


課	長	係	長	測量士	係

(分 筆 前)
 確定面積平面図 $S = \frac{1}{600}$

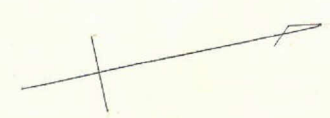
ブロック番号 **宇宿** 108 号

新地名 町 丁目
 年 月 日

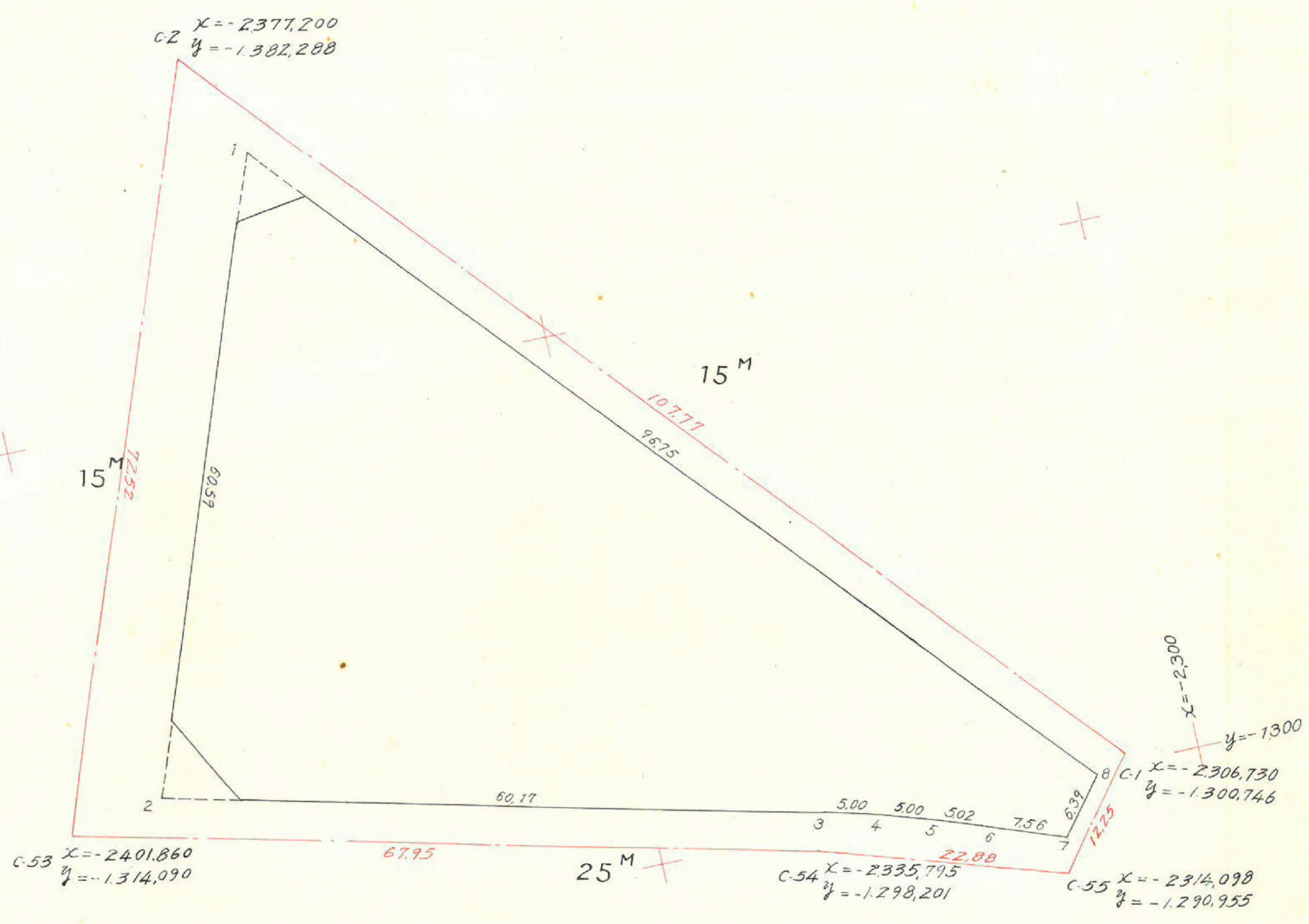


この図面等は、土地区画整理事業に関する参考資料として提供しています。
 ○図面等は換地処分時のものであり、現在の状況とは異なる場合があります。
 ○図面等によって、境界等が確定されるものではありません。

この図面等は、土地区画整理事業に関する参考資料として提供しています。
 ○図面等は換地処分時のものであり、現在の状況とは異なる場合があります。
 ○図面等によって、境界等が確定されるものではありません。



$x = -2400$
 $y = -1400$



合計面積 = 2733.48 m²
 剪除 = 19.66 + 26.09 = 45.75 m²
 ブロック = 2687.73 m²

点	(1)	(2)	(3)	(4)	(1) x (4)	(2) x (3)
	X	(X _{n-1}) - (X _{n+1})	Y	(Y _{n-1}) - (Y _{n+1})		
1	-2372.810	+ 83.728	- 1.372.678	+ 16.172	- 38.373.083	- 114.931.584
2	-2393.280	- 38.016	- 1.315.649	- 71.149	+ 170.279.479	+ 50.015.712
3	-2334.794	- 63.326	- 1.301.529	- 15.393	+ 35.939.484	+ 82.420.625
4	-2329.954	- 9.611	- 1.300.256	- 2.768	+ 6.449.313	+ 12.496.760
5	-2325.183	- 9.512	- 1.298.761	- 3.140	+ 7.301.075	+ 12.353.815
6	-2320.442	- 11.789	- 1.297.116	- 4.388	+ 10.182.099	+ 15.291.701
7	-2313.394	- 10.890	- 1.294.373	+ 2.361	- 5.461.923	+ 14.095.722
8	-2309.552	+ 59.416	- 1.299.477	+ 78.305	- 180.849.469	- 77.209.725
1						
		+ 143.144		+ 96.838	+ 230.151.450	+ 186.674.335
					- 224.684.475	- 192.141.309
					+ 5.466.975	- 5.466.974

1/2 = 2.733.487