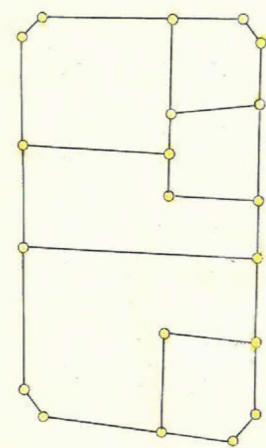
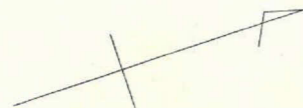
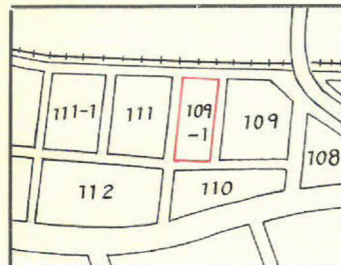


課長	係長	測量士	係

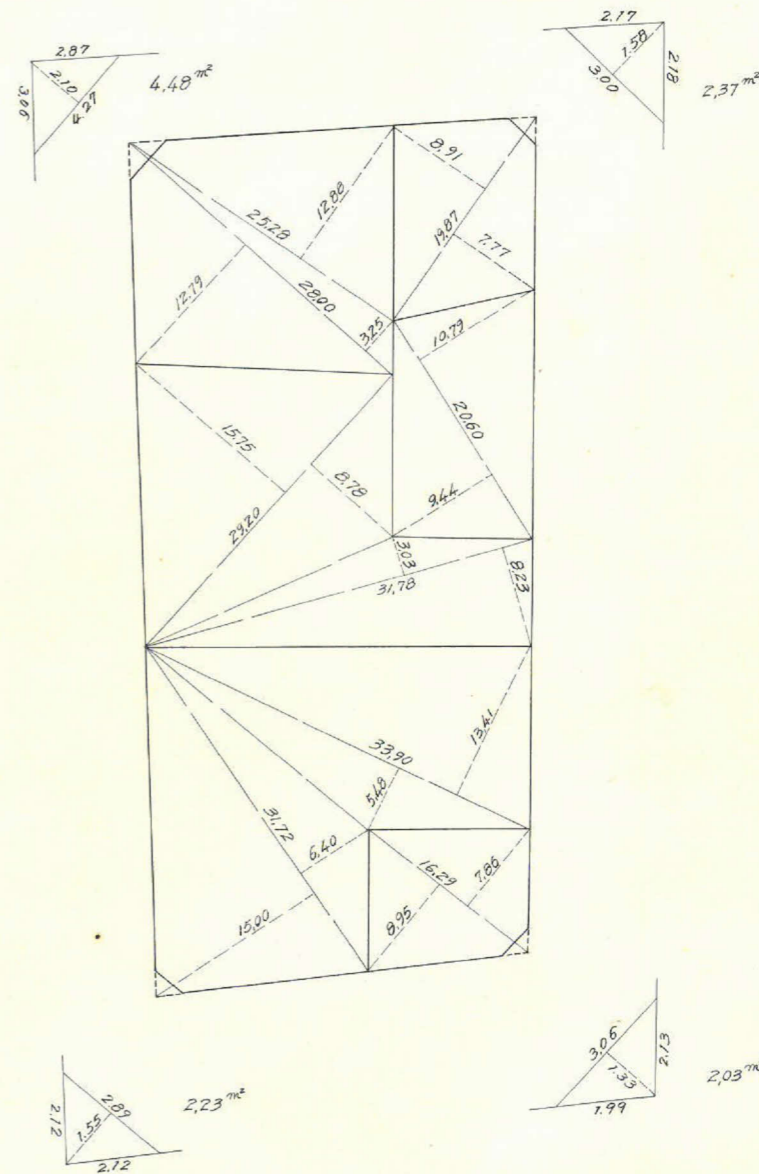
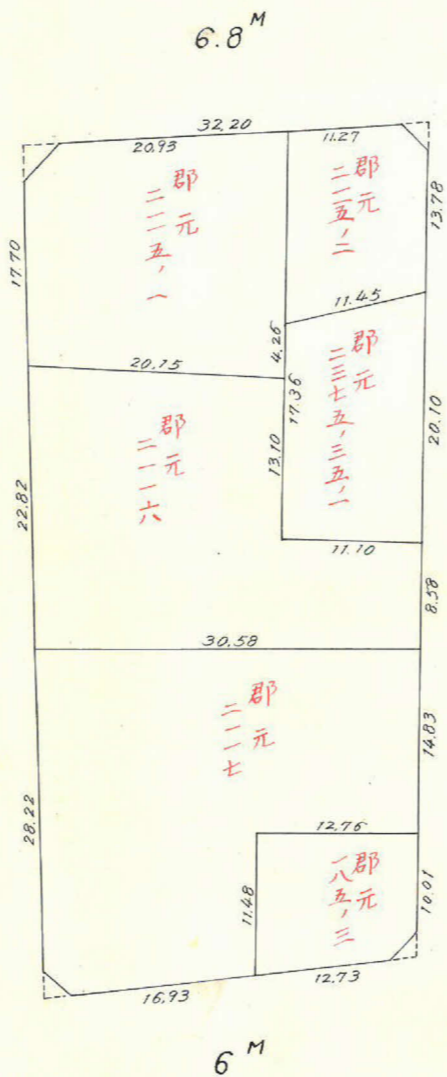
(分筆前)
 確定面積平面図 $S = \frac{1}{600}$

ブロック番号 **宇宿** 109-1号

新地名 町 丁目
 年 月 日



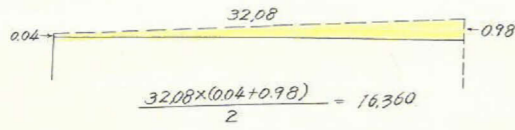
枕 20
 ロット 6



この図面等は、土地区画整理事業に関する参考資料として提供しています。
 ○図面等は換地処分時のものであり、現在の状況とは異なる場合があります。
 ○図面等によって、境界等が確定されるものではありません。

109-1 トラバー精度 1/4,500

$y = -1450$
 $x = -2550$



① $A = \frac{1}{2} (\sin \theta a b)$
 $= \frac{\sin 93-24(0.9982) \times 32.08 \times 68.90}{2}$

$2A = 2206.333$
 $A = 1103.166$

② $\frac{\sin 96-54(0.9928) \times 68.41 \times 29.53}{2}$

$2A = 2005.602$
 $A = 1002.801$

合計面積 = $1103.166 + 1002.801 - 11.639 = 2,094.32 \text{ m}^2$

剪除 = $4.48 + 2.23 + 2.03 + 2.37 = 11.11 \text{ m}^2$

ブロック = $2,083.21 \text{ m}^2$

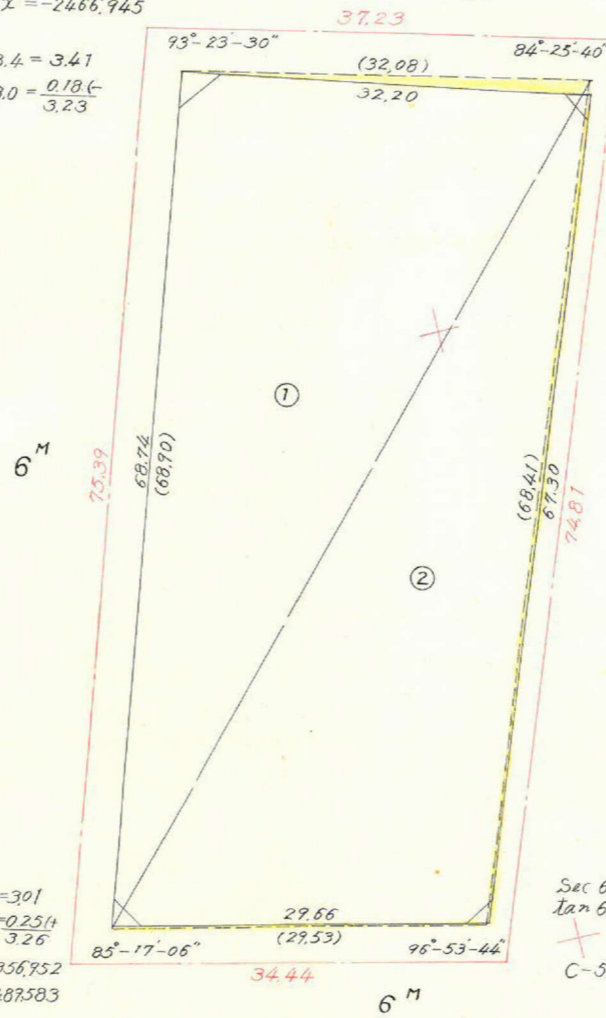
C-6 $y = -1428.859$
 $x = -2466.945$

Sec 3-24(1.0018) × 3.4 = 3.41
 $\tan 3-24(0.0594) \times 3.0 = \frac{0.18(-)}{3.23}$

Sec 3-24(1.0018) × 3.0 = 3.01
 $\tan 3-24(0.0594) \times 3.4 = \frac{0.20(-)}{2.81}$
 Sec 5-34(1.0047) × 2.0 = 2.01
 $\tan 5-34(0.0975) \times 3.4 = \frac{0.33(+)}{2.34}$
 6.8 M

C-5 $y = 1419.800$
 $x = 2430.832$

Sec 5-34(1.0047) × 3.4 = 3.42
 $\tan 5-34(0.0975) \times 2.0 = \frac{0.20(+)}{3.62}$



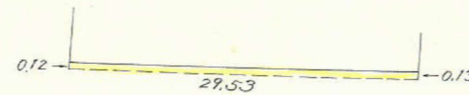
Sec 4-43(1.0034) × 3.0 = 3.01
 $\tan 4-43(0.0825) \times 3.0 = \frac{0.25(+)}{3.26}$

C-58 $y = -1356.952$
 $x = -2487.583$

Sec 6-54(1.0073) × 3.0 = 3.02
 $\tan 6-54(0.1210) \times 2.0 = \frac{0.24(-)}{2.78}$

C-57 $y = -1349.347$
 $x = -2455.998$

Sec 4-43(1.0034) × 3.0 = 3.01
 $\tan 4-43(0.0825) \times 3.0 = \frac{0.25(+)}{3.26}$
 Sec 6-54(1.0073) × 2.0 = 2.01
 $\tan 6-54(0.1210) \times 3.0 = \frac{0.36(-)}{1.65}$



$8.412 - 16.360 - 3.691 = -11.639$

この図面等は、土地区画整理事業に関する参考資料として提供しています。
 ○図面等は換地処分時のものであり、現在の状況とは異なる場合があります。
 ○図面等によって、境界等が確定されるものではありません。