

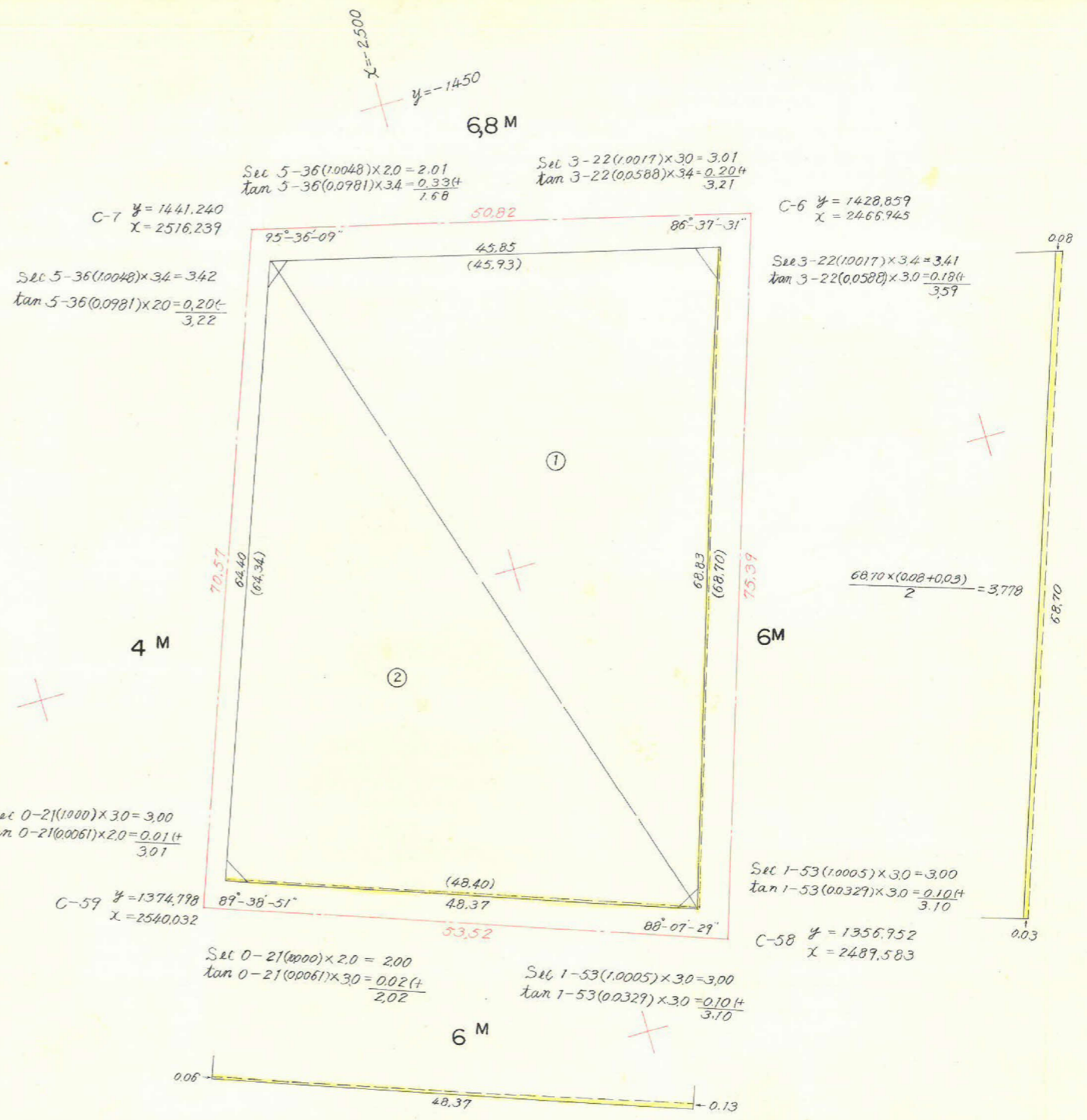
① $A = \frac{1}{2} (\sin \alpha a b)$
 $= \frac{\sin 86-38(0.9783) \times 45.93 \times 68.70}{2}$
 $2A = 3150.026$
 $A = 1575.013$

② $A = \frac{\sin 89-39(1.0000) \times 64.34 \times 48.40}{2}$
 $2A = 3114.056$
 $A = 1557.028$

合計面積 = $1575.013 + 1557.028 - 0.133 = 3131.90 \text{ m}^2$

剪除 " = $1.95 + 2.11 + 2.31 + 3.82 = 10.19 \text{ m}^2$

ブロック " = 3121.71 m^2



$x = -2.600$
 $y = -1.350$

$\frac{3837 \times (0.06 + 0.13)}{2} = 3.645$

$3.645 - 3.778 = -0.133$

この図面等は、土地区画整理事業に関する参考資料として提供しています。
 ○図面等は換地処分時のものであり、現在の状況とは異なる場合があります。
 ○図面等によって、境界等が確定されるものではありません。