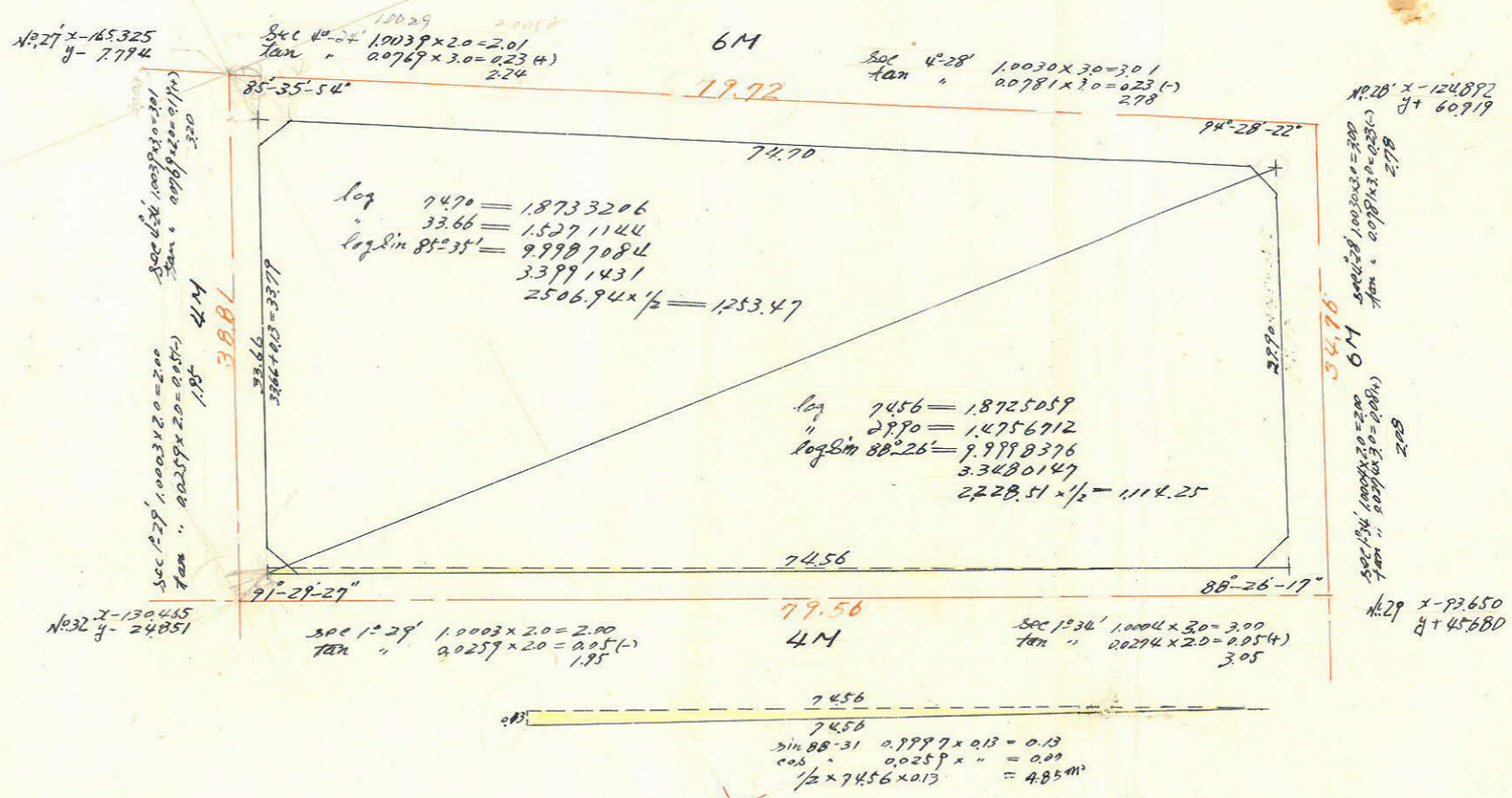


精度 $\frac{1}{20700}$



合計面積 $1253.47 + 1114.25 + 485 = 2852.97$
 前所 $225 + 189 + 226 + 276 = 916$
 割込 2363.41

$2852.97 \times 0.3025 = 717.70 \text{ 坪}$
 $916 \times 0.3025 = 277 \text{ 坪}$
 $2363.41 \times 0.3025 = 714.92 \text{ 坪}$

この図面等は、土地区画整理事業に関する参考資料として提供しています。
 ○図面等は換地処分時のものであり、現在の状況とは異なる場合があります。
 ○図面等によって、境界等が確定されるものではありません。