

課長	係長	測量士	係

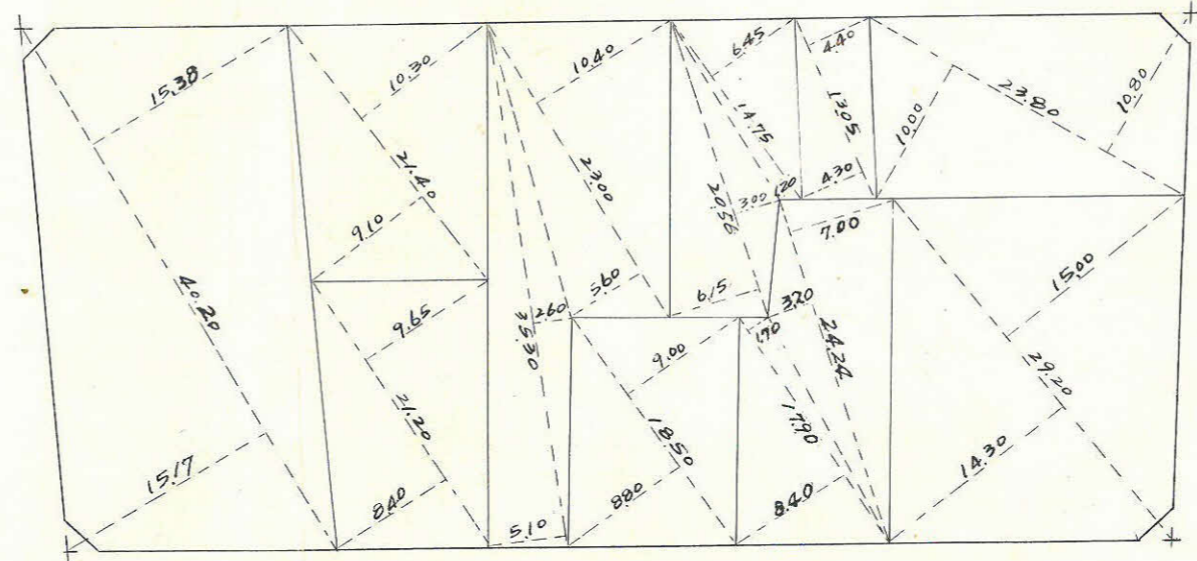
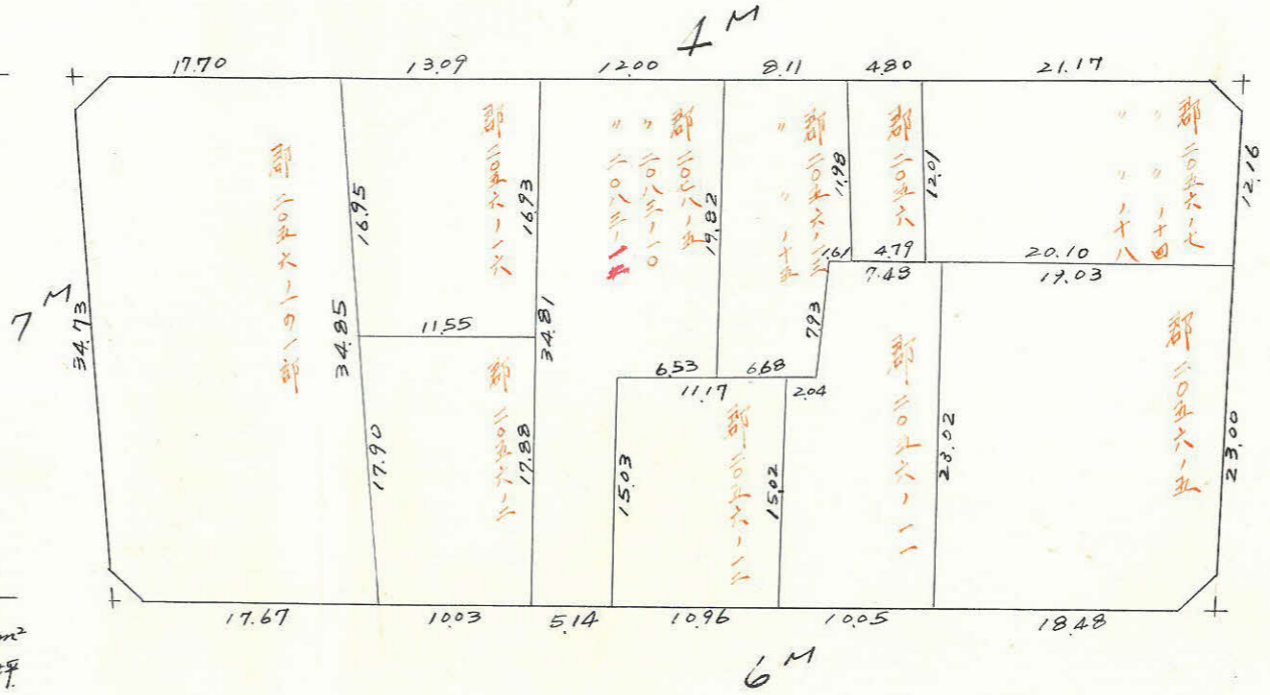
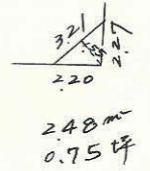
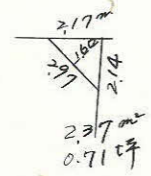
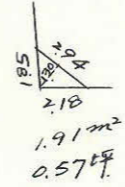
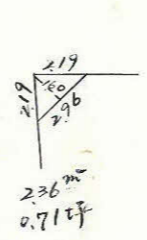
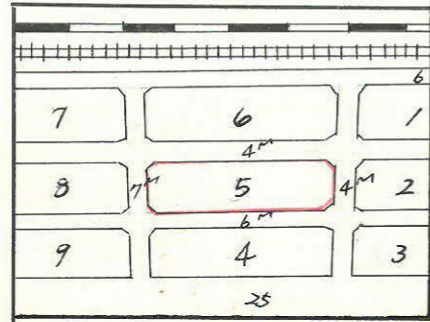
(分 筆 前)  
 確定面積平面図  $S = \frac{1}{500}$

ブロック番号

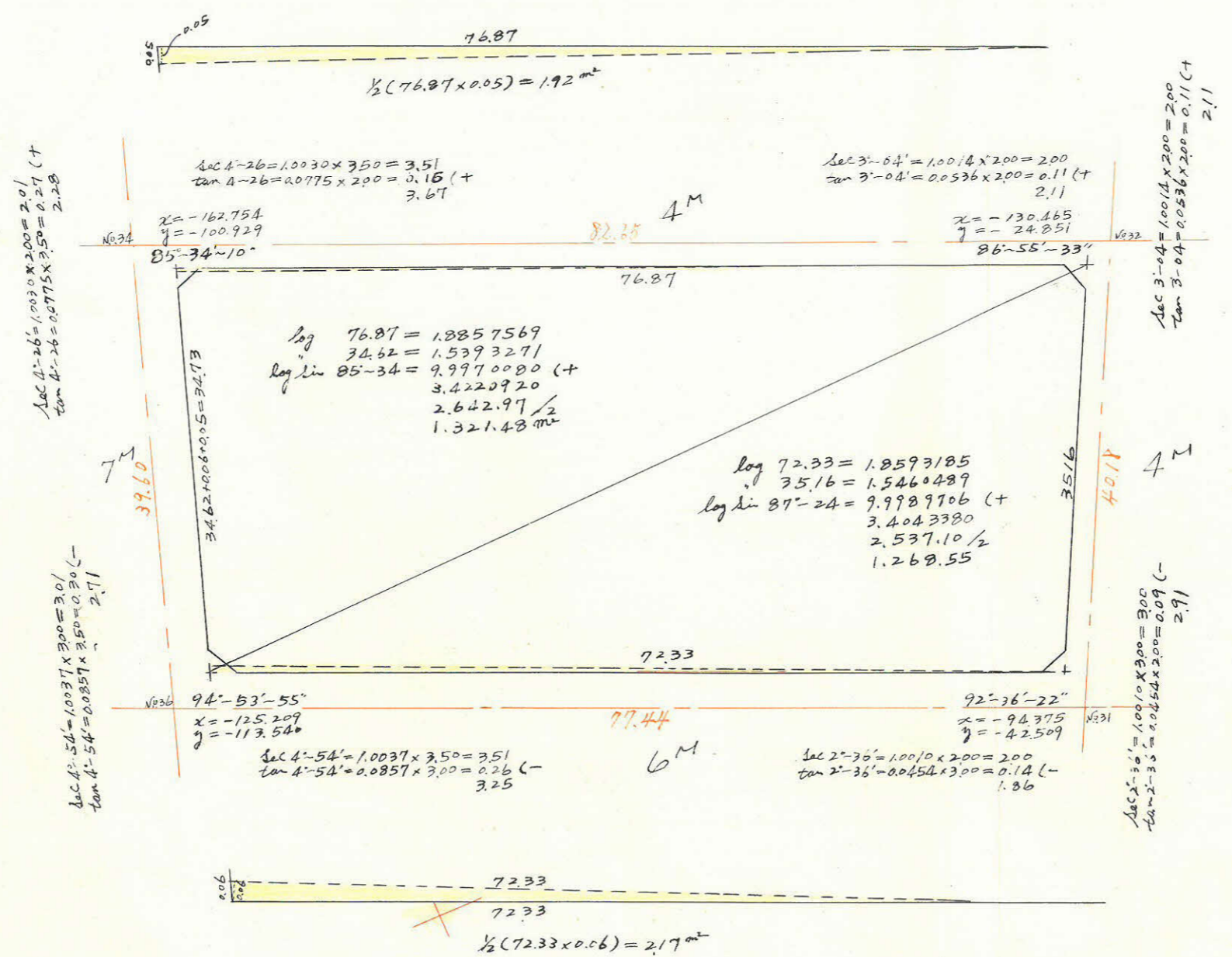
新地  
 町 丁目

5号

新地名  
 年 月 日



この図面等は、土地区画整理事業に関する参考資料として提供しています。  
 ○図面等は換地処分時のものであり、現在の状況とは異なる場合があります。  
 ○図面等によって、境界等が確定されるものではありません。



合計面積 =  $1321.48 + 1.268.55 + 1.92 + 2.17 = 2594.12 \text{ m}^2 = ( \times 0.3025 = 784.72 ) = 784.67 \text{ 坪}$   
 剪除面積 =  $2.36 + 2.37 + 1.91 + 2.48 = 9.12 \text{ m}^2 = ( \quad = 2.75 ) = 2.75 \text{ 坪}$   
 割込面積 =  $2585.00 \text{ m}^2 = ( \quad = 781.97 ) = 781.92 \text{ 坪}$

この図面等は、土地区画整理事業に関する参考資料として提供しています。  
 ○図面等は換地処分時のものであり、現在の状況とは異なる場合があります。  
 ○図面等によって、境界等が確定されるものではありません。