

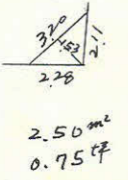
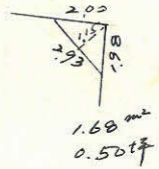
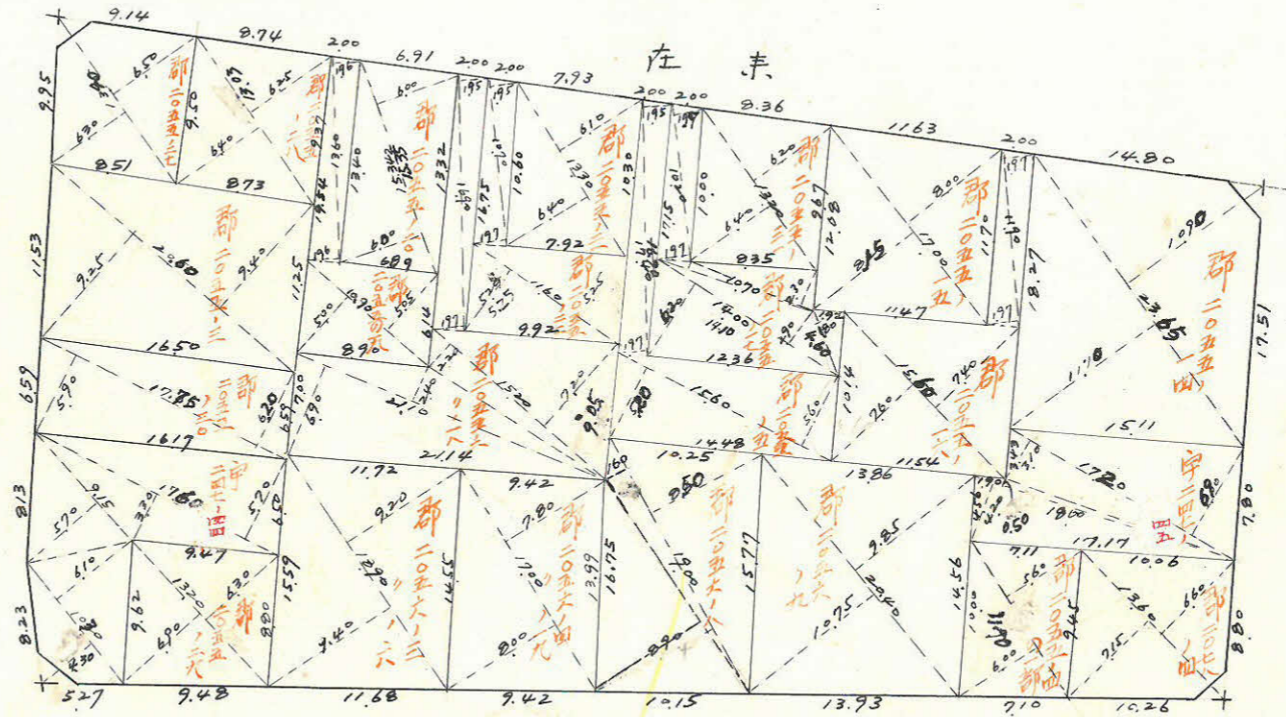
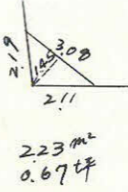
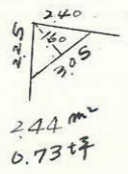
課長	係長	測量士	係

(分筆前)  
確定面積平面図 S=1600

ブロック番号 協田 3号

新地名 町丁目  
年 月 日

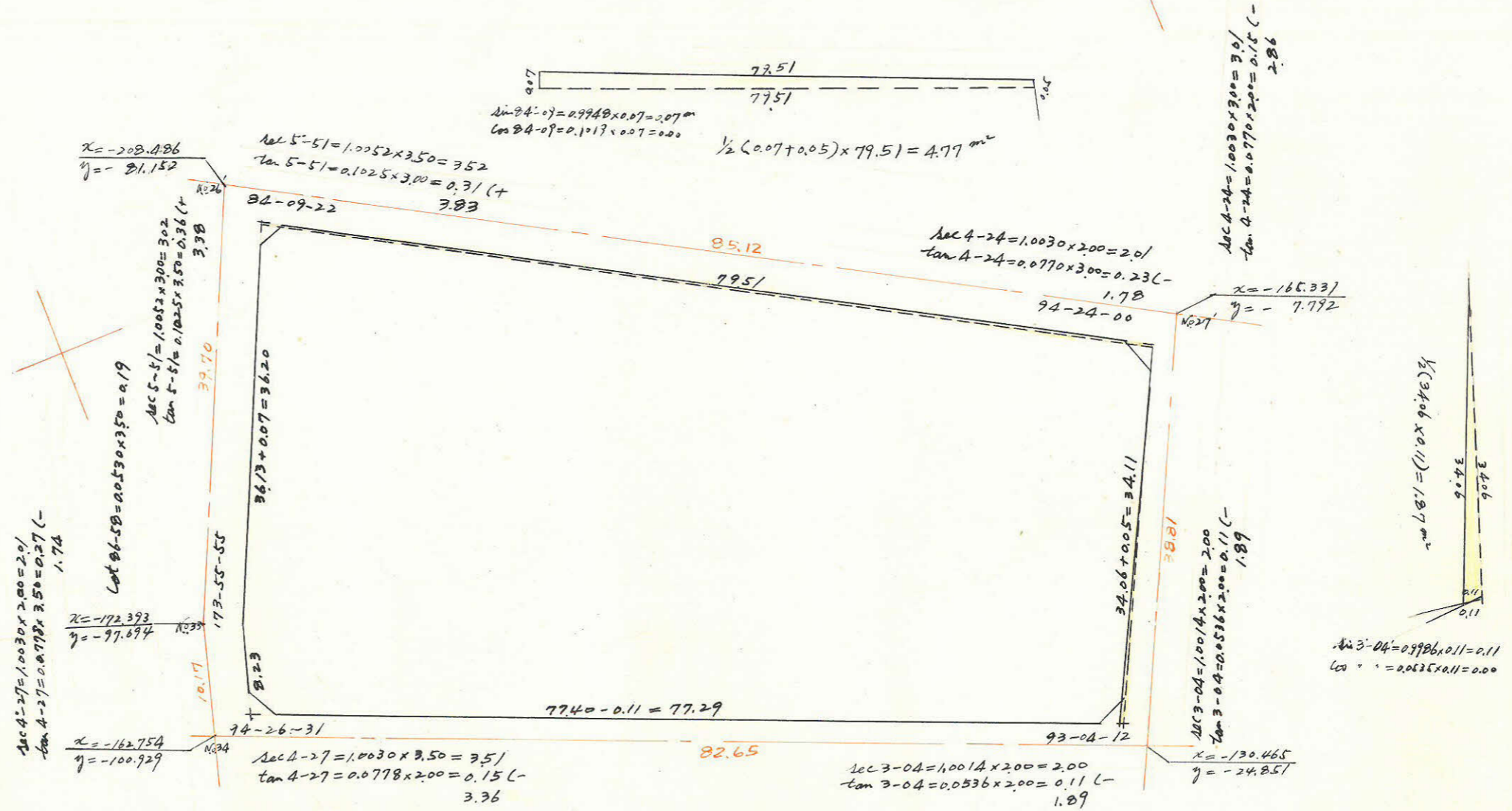
金山街道			
7	7	6	4
8		5	2
9		4	3
25			



この図面等は、土地区画整理事業に関する参考資料として提供しています。  
○図面等は換地処分時のものであり、現在の状況とは異なる場合があります。  
○図面等によって、境界等が確定されるものではありません。



この図面等は、土地区画整理事業に関する参考資料として提供しています。  
 ○図面等は換地処分時のものであり、現在の状況とは異なる場合があります。  
 ○図面等によって、境界等が確定されるものではありません。



測点	仮方位角	距離	仮方位	真数		緯		経		更正緯		更正経		合緯	合経	倍横	倍面積		
				Cos	Sin	+	-	+	-	+	-	+	-						
26	84-09	79.51	N 84-09 E	0.1019	0.9948	8.10		79.10		8.11		79.10		+	8.11	+	79.10	+	641.501
27	169-45	34.06	S 10-15 E	0.9840	0.1779		33.52	6.06			33.51	6.06		-	25.40	+	85.16	+	5504.419
32	256-41	77.40	S 76-41 W	0.2303	0.9731		17.83		75.32		17.83		75.32	-	43.23	+	9.84	+	1693.850
34	342-14	8.23	N 17-46 W	0.9523	0.3051	7.84			2.51	7.84			2.51	-	35.39	+	7.33	+	134.612
33	348-18	36.13	N 11-42 W	0.9792	0.2028	35.38			7.33	35.39			7.33		0.0		0.0	+	259.408
計						51.32	51.35	85.16	85.16	51.34	51.34	85.16	85.16						

合計面積 3,081.37 + 477.187 = 3,084.27 m<sup>2</sup>  
 剪除 2.44 + 2.23 + 2.50 + 1.60 = 8.85 m<sup>2</sup>  
 合計面積 3,084.27 - 8.85 = 3,075.42 m<sup>2</sup>  
 1,035.521 - 7.198.269 = 6162.748  
 1/2 \* (3,075.42 + 6162.748) = 4619.084  
 1/2 \* (3,075.42 + 6162.748) \* 0.3025 = 932.99 m<sup>2</sup>  
 2.67 \* 0.3025 = 0.807 m<sup>2</sup>  
 930.34 m<sup>2</sup> = 930.24 m<sup>2</sup>