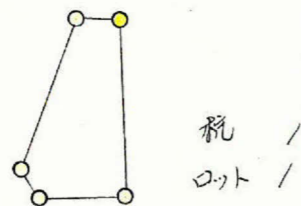
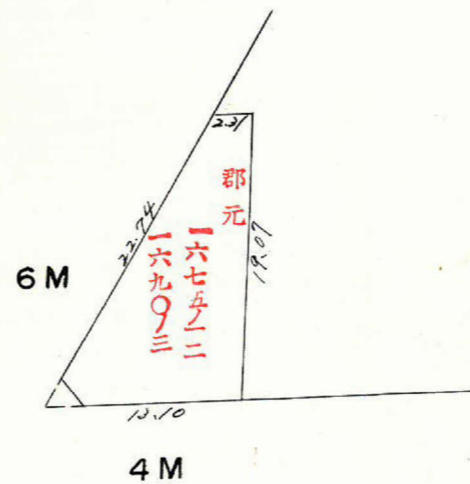
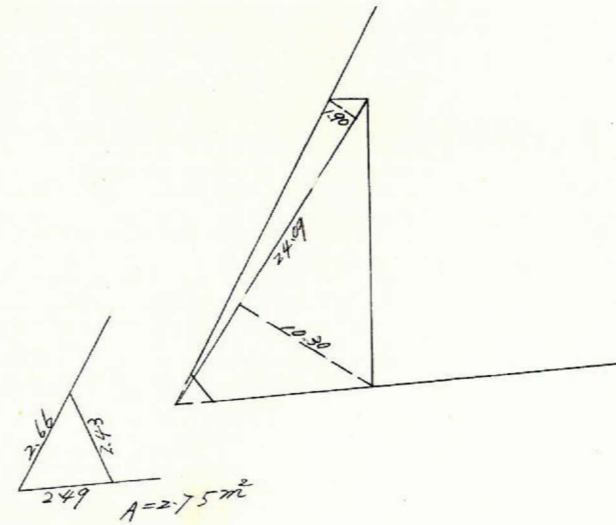
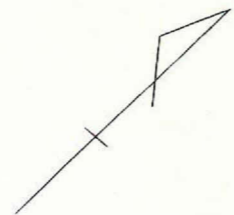
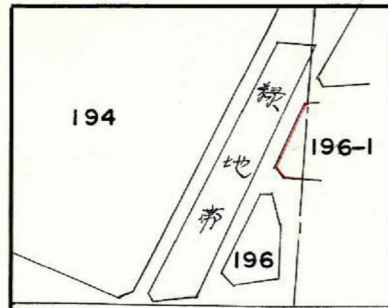


課長	係長	測量士	係

(分筆前)
 確定面積平面図 $S = \frac{1}{500}$

ブロック番号 紫原 196-1 号

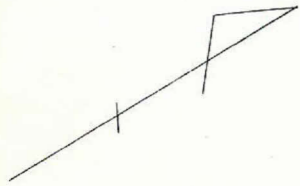
新地名 町 丁目
 年 月 日



この図面等は、土地区画整理事業に関する参考資料として提供しています。
 ○図面等は換地処分時のものであり、現在の状況とは異なる場合があります。
 ○図面等によって、境界等が確定されるものではありません。

この図面等は、土地区画整理事業に関する参考資料として提供しています。
 ○図面等は換地処分時のものであり、現在の状況とは異なる場合があります。
 ○図面等によって、境界等が確定されるものではありません。

196-1 スラバー精度 1/44.600



$x = -160.000$
 $y = -43.700$

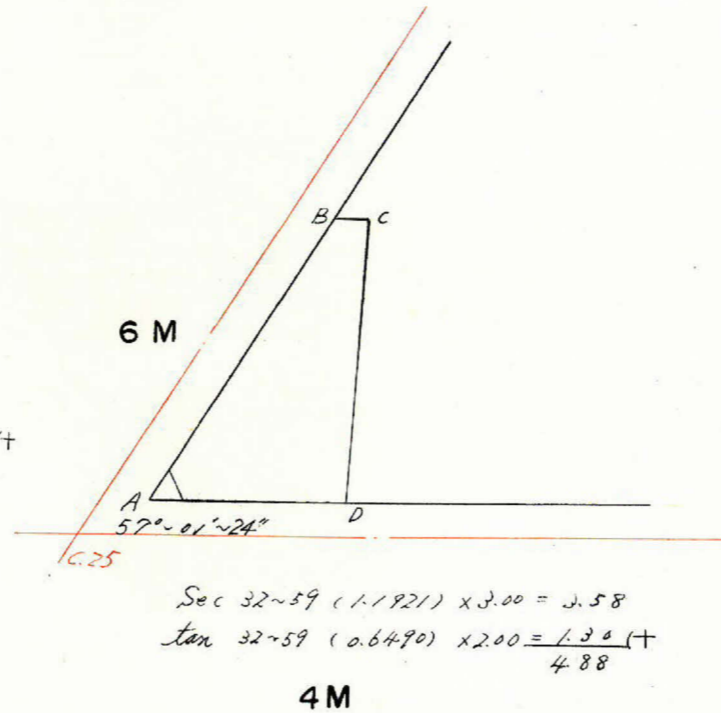
点	(1)	(2)	(3)	(4)	(1) x (4)	(2) x (3)
	X	$x_{n-1} - x_{n+1}$	Y	$y_{n-1} - y_{n+1}$		
A	-160 004.046		-43 644.910			
B	-159 983.386	- 22.574	654.413	+ 8.205	- 27.702	+ 551.099
C	981.472	+ 5.590	653.115	-16.507	+ 24.298	- 221.672
D	992.976	+ 22.574	137.906	- 8.205	+ 106.468	- 178.470
A	-160 004.046	- 9.590	633.910	+16.507	- 396.927	+ 142.986
B	-159 983.386		654.413			
					+ 130.766	+ 694.085
					- 424.709	- 400.142
					293.943	293.943

$\frac{1}{2} = 146.972 m^2$

$Sec\ 32^{\circ}59' (1.1921) \times 2.00 = 2.38$
 $\tan\ 32^{\circ}59' (0.6490) \times 3.00 = \frac{1.95}{4.33}$

C25 $x = -160.009.066$
 $y = -43.645.462$

$Sec\ 32^{\circ}59' (1.1921) \times 3.00 = 3.58$
 $\tan\ 32^{\circ}59' (0.6490) \times 2.00 = \frac{1.30}{4.88}$



合計面積
 削除 "
 プロシク "

146.97 m²
 2.75 m²
 144.22

$x = -160.000$
 $y = -43.600$