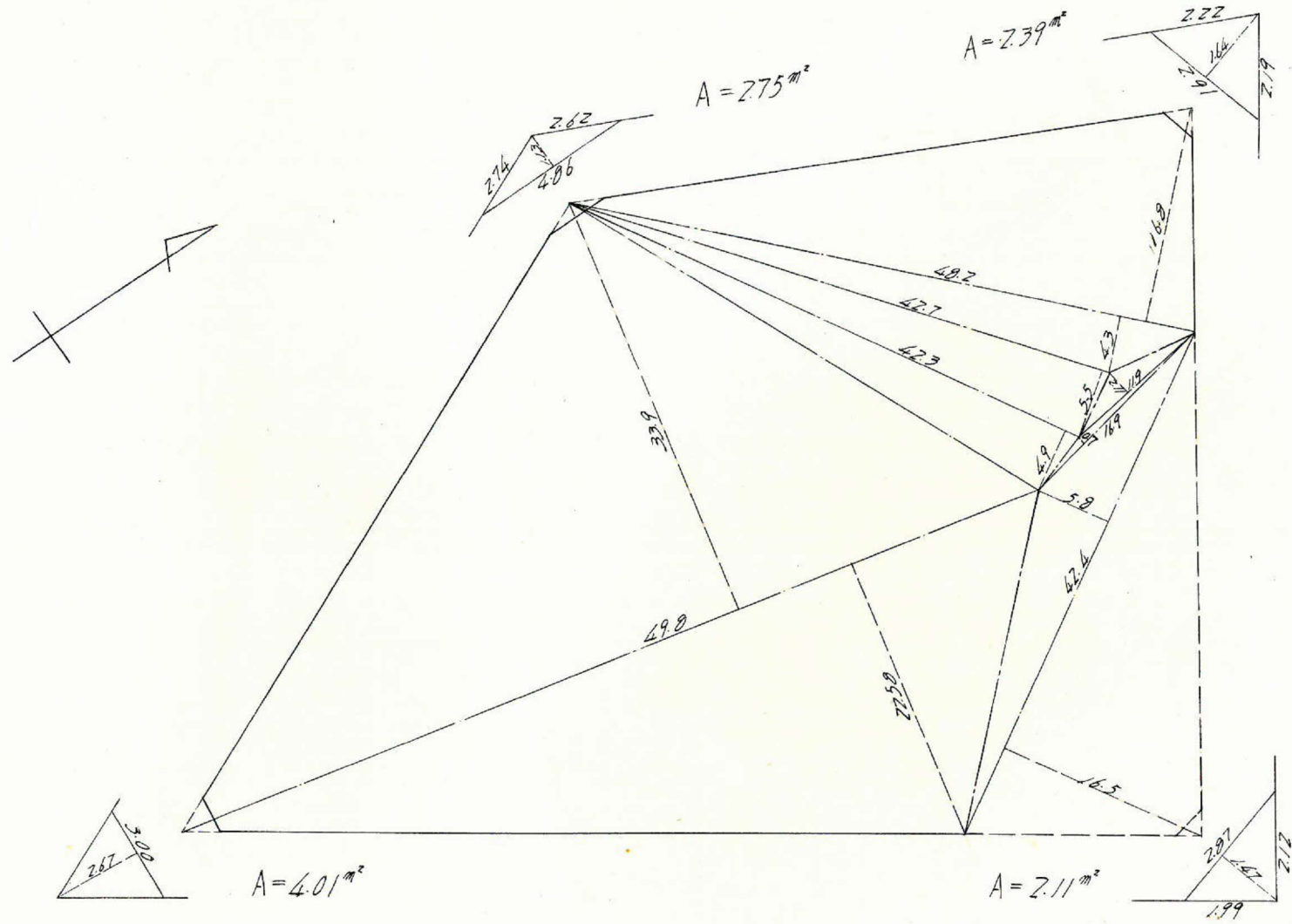


課長	係長	測量士	係

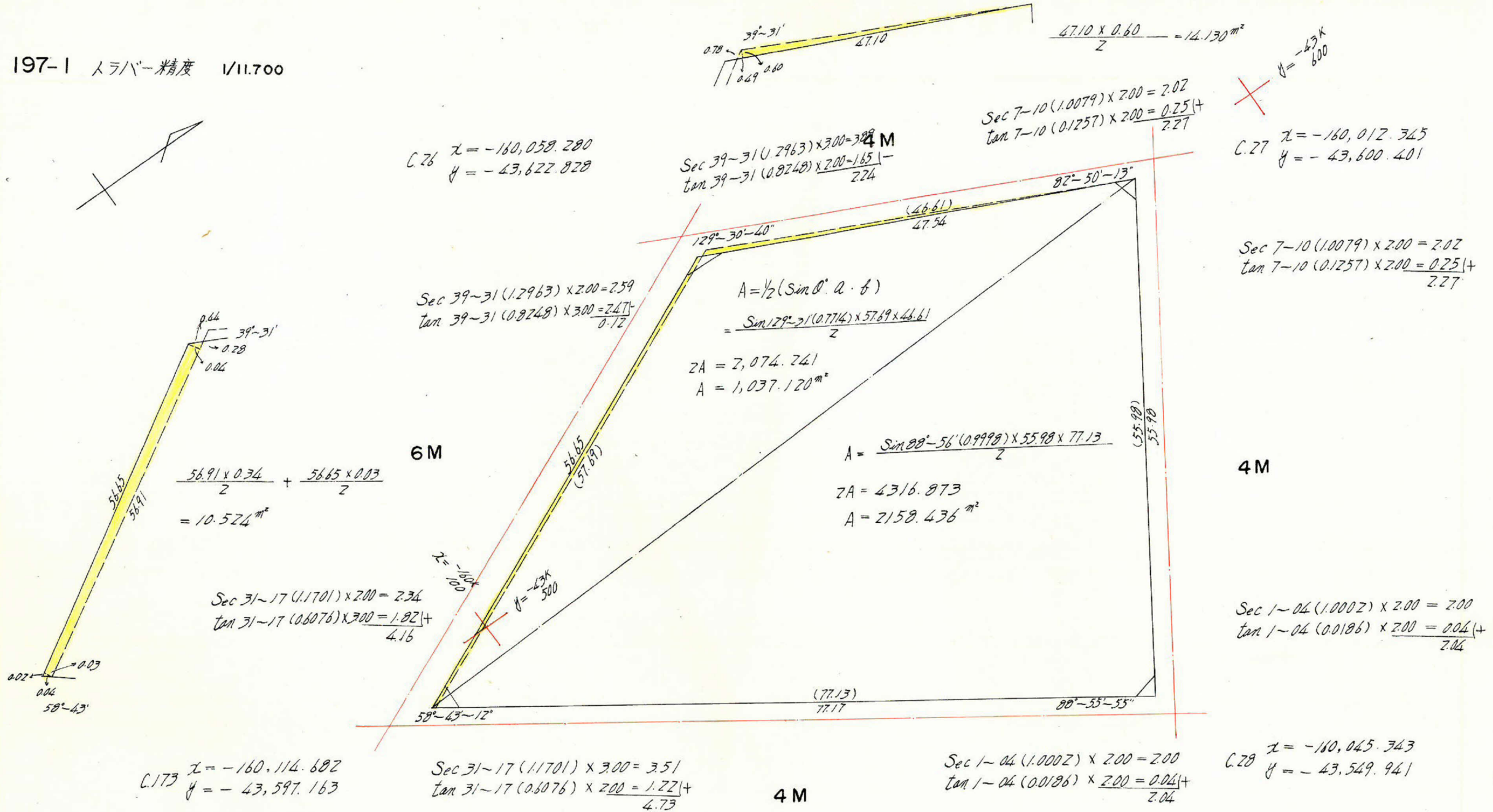
(分筆前)
 確定面積平面図 $S = \frac{1}{500}$

ブロック番号 紫原 197-1 号

新地名 町 丁目
 年 月 日



この図面等は、土地区画整理事業に関する参考資料として提供しています。
 ○図面等は換地処分時のものであり、現在の状況とは異なる場合があります。
 ○図面等によって、境界等が確定されるものではありません。



合計面積 = $1,037.120 + 2,158.436 - 3.606 = 3,191.95 \text{ m}^2$
 剪除 = $2.75 + 4.01 + 2.39 = 9.15 \text{ m}^2$
 地区外 = 488.83 m^2
 地区内 = 2693.96 m^2

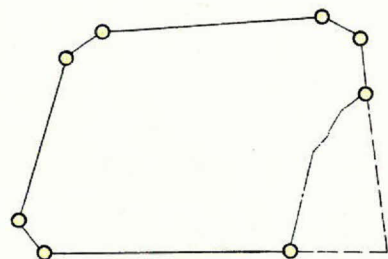
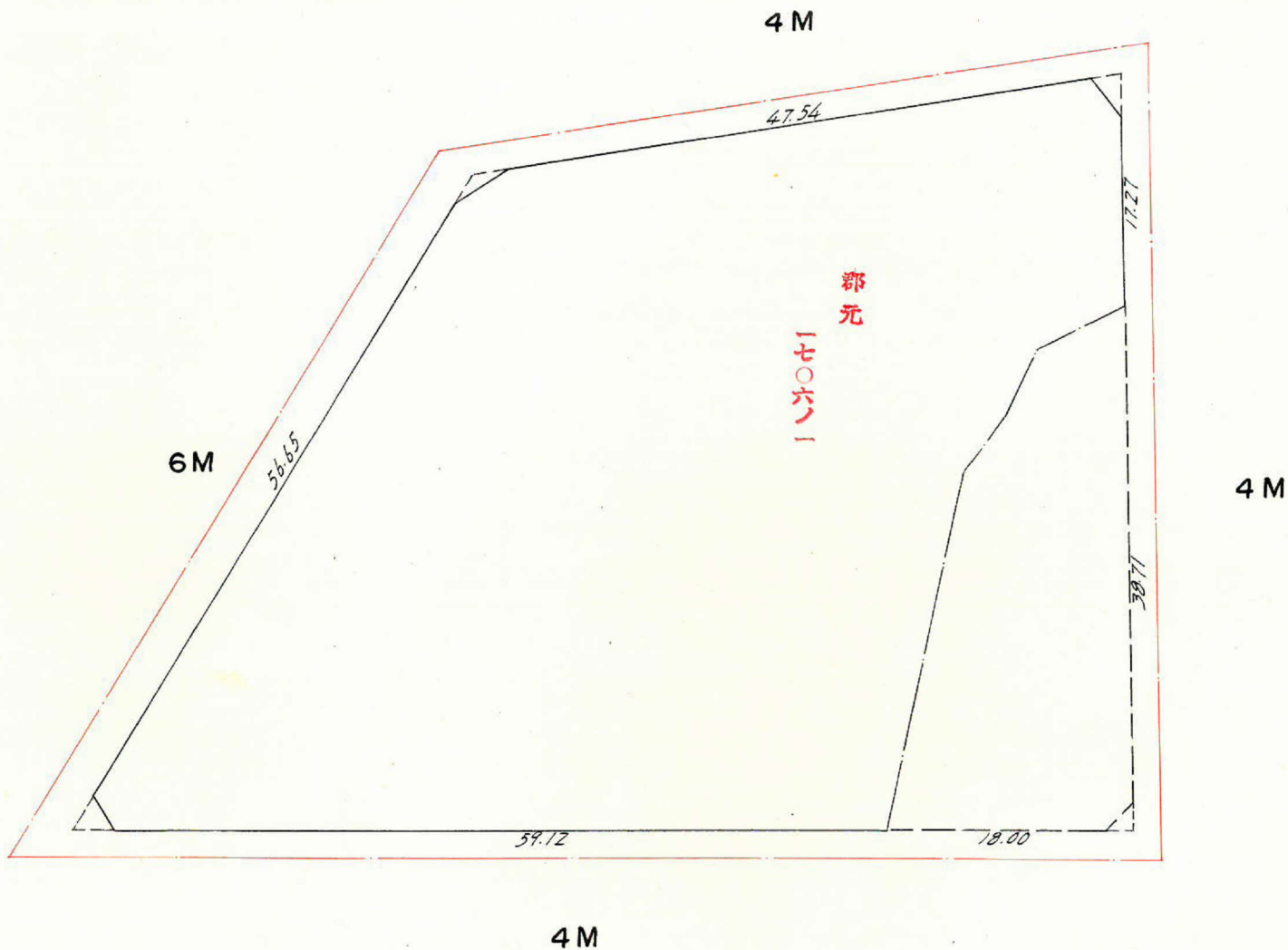
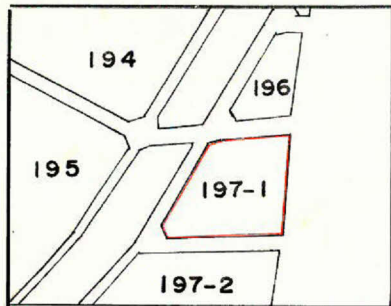
この図面等は、土地区画整理事業に関する参考資料として提供しています。
 ○図面等は換地処分時のものであり、現在の状況とは異なる場合があります。
 ○図面等によって、境界等が確定されるものではありません。

課	長	係	長	測量士	係

(分 筆 前)
 確定面積平面図 $S = \frac{1}{500}$

ブロック番号 紫原 197-1 号

新地名 町 丁目
 年 月 日



税 〇
 ロット /

この図面等は、土地区画整理事業に関する参考資料として提供しています。
 ○図面等は換地処分時のものであり、現在の状況とは異なる場合があります。
 ○図面等によって、境界等が確定されるものではありません。