

課	長	係	長	測量士	係

(分 筆 前)

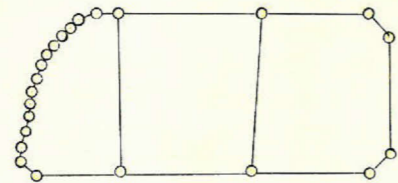
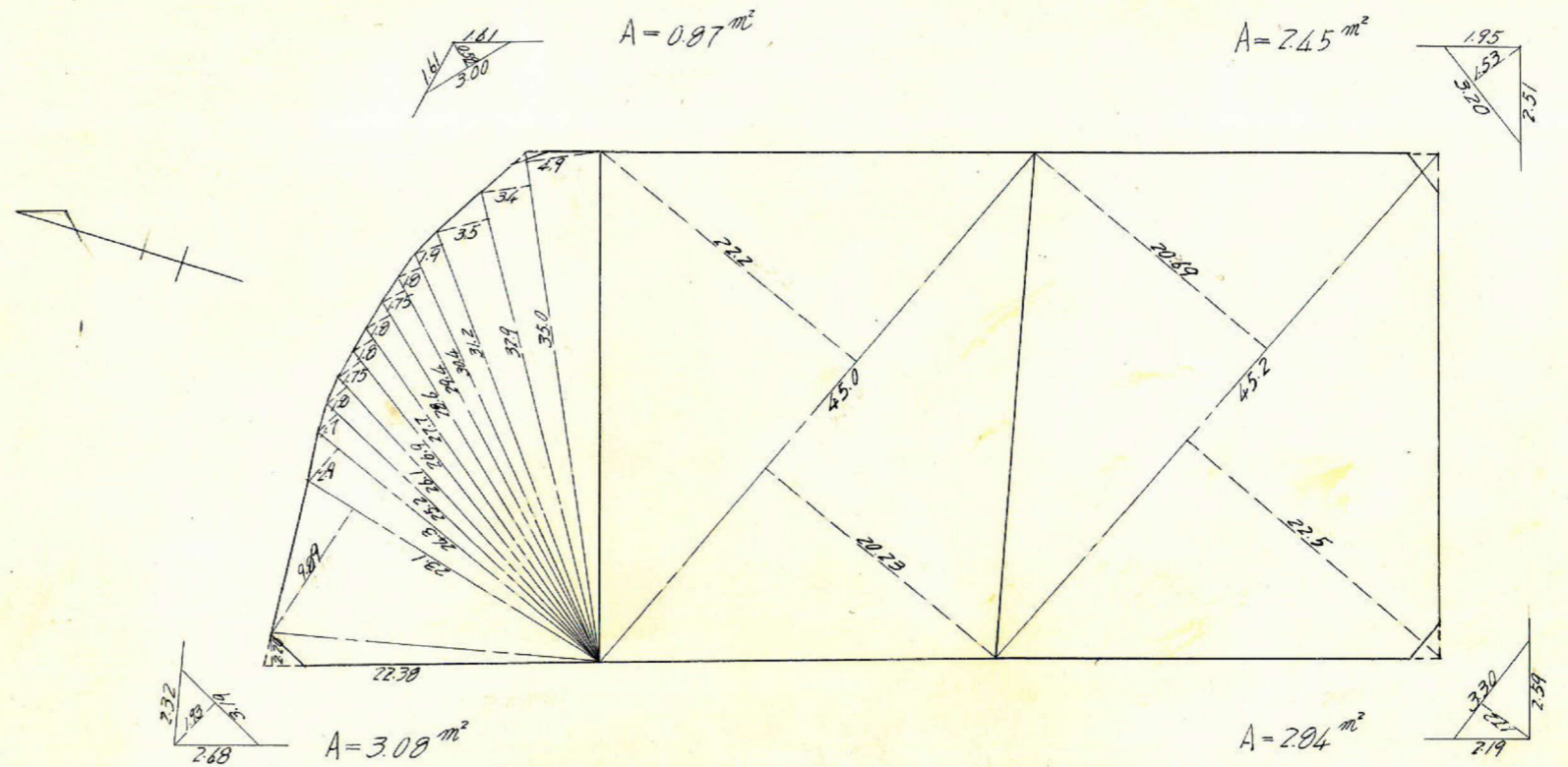
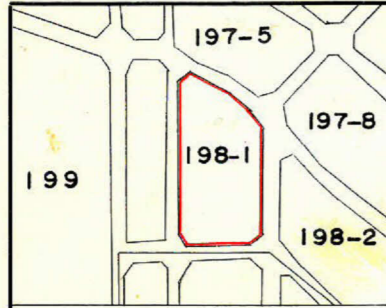
確定面積平面図 S =  $\frac{1}{500}$

ブロック番号

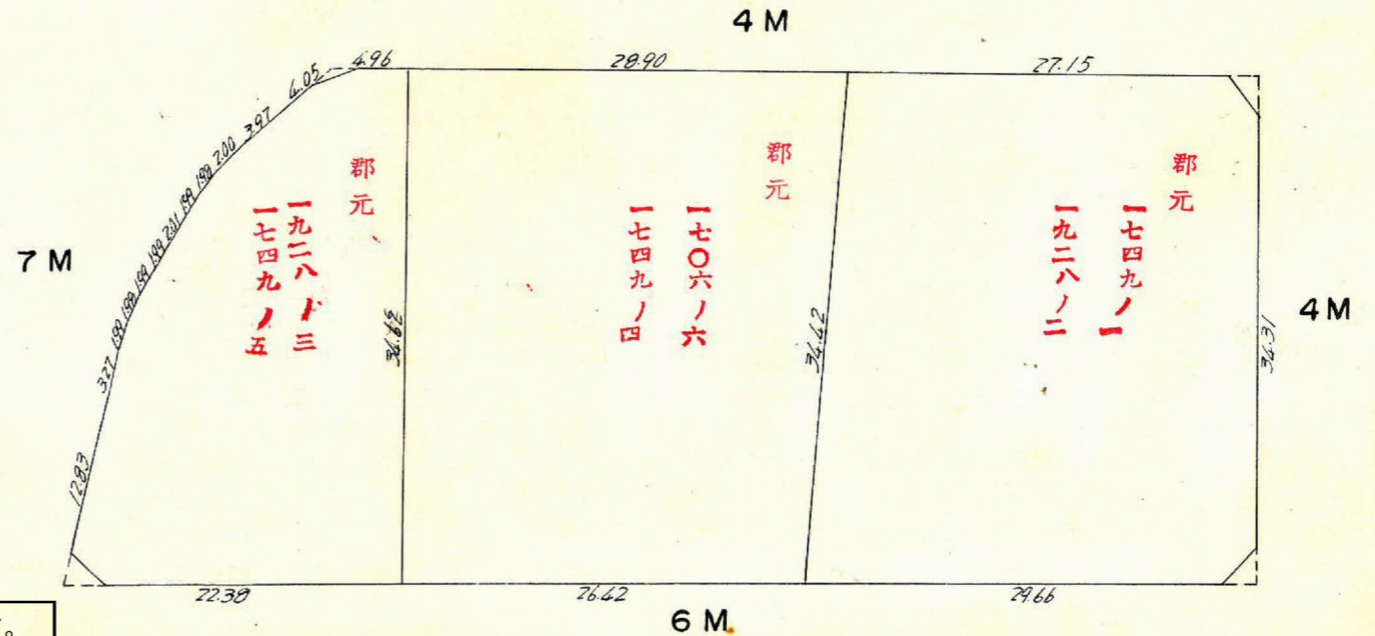
紫原

198-1 号

新地名 町 丁目  
年 月 日



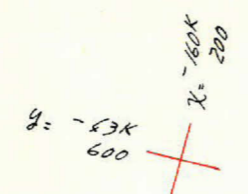
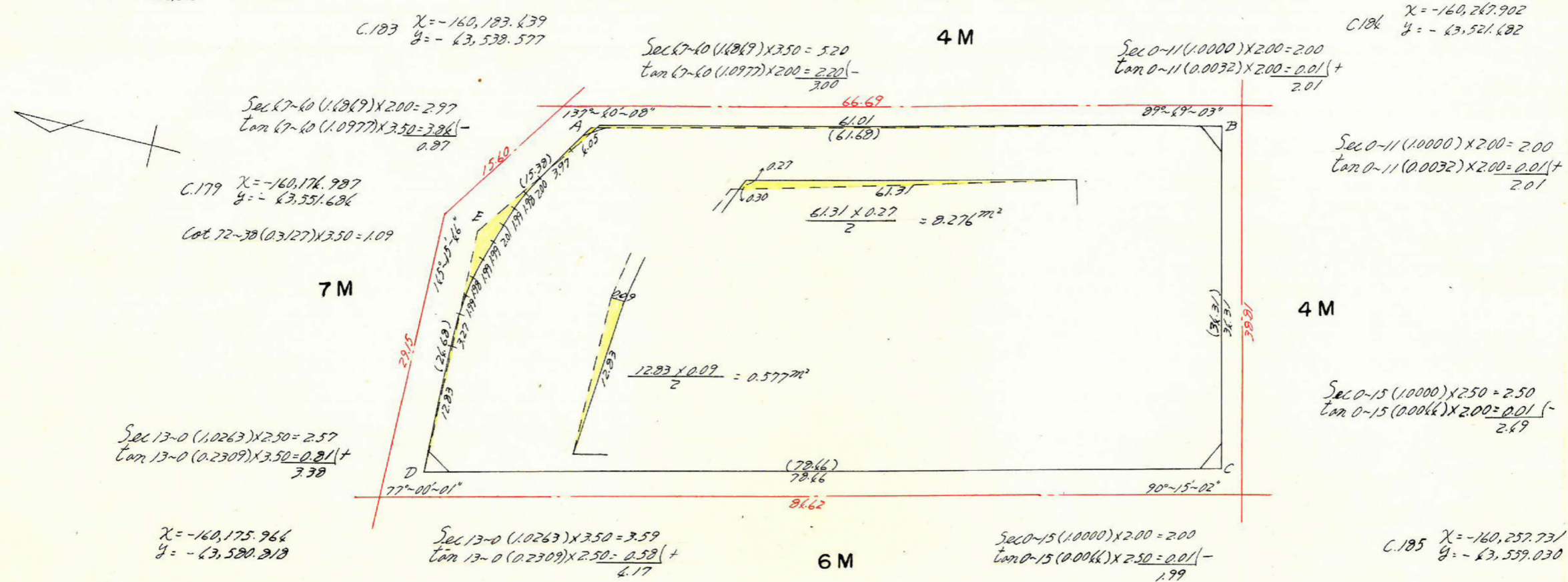
杭 〇  
口 3



この図面等は、土地区画整理事業に関する参考資料として提供しています。  
 ○図面等は換地処分時のものであり、現在の状況とは異なる場合があります。  
 ○図面等によって、境界等が確定されるものではありません。

この図面等は、土地区画整理事業に関する参考資料として提供しています。  
 ○図面等は換地処分時のものであり、現在の状況とは異なる場合があります。  
 ○図面等によって、境界等が確定されるものではありません。

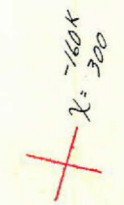
198-1 ノラバー精度 1/11,700



合計面積 =  $2,515.667 - 5.927 = 2,509.740 m^2$   
 剪除 " =  $0.87 + 3.08 + 2.65 + 2.86 = 9.46 m^2$   
 丁D,7 " =  $= 2,500.28 m^2$

$0.276 - (0.577 + 13.626) = -5.927$

測点	仮方位角	距離(S)	仮方位(A)	真数		S · cos (A)		S · sin (A)		合緯距	合経距	倍子午線距	倍面積	
				cos (A)	sin (A)	+	-	+	-					
A	62° 20'	61.60	N 62° 20' E	0.7392	0.6736	45.596 <sup>+</sup>		41.535 <sup>+</sup>		+ 45.591	+ 41.538	+ 41.538	+ 1,893.758	
B	132. 31	36. 31	S 67 29 E	0.6758	0.7371		23.187 <sup>-</sup>	25.290 <sup>+</sup>		+ 22.602	+ 66.830	+ 108.368	- 2,512.965	
C	222. 16	78. 66	S 62 16 W	0.7600	0.6726		58.060 <sup>-</sup>		52.772 <sup>+</sup>	- 35.662	+ 16.062	+ 80.892	- 6,696.913	
D	325. 16	26. 68	N 36 66 W	0.8218	0.5698	20.282			16.063 <sup>+</sup>	- 15.380	0	+ 16.062	+ 285.205	
E	360.00	15. 38	N 0 00 E	1.0000	0.0000	15.380			0	0				
						91.256	91.267	66.825	66.835					5,030.895
						+0.009			-0.010					$\frac{1}{2} = 2,515.667 m^2$

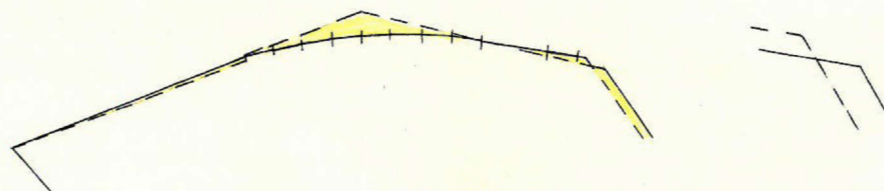


課	長	係	長	測量士	係

(分 筆 前)  
 確定面積平面図  $S = \frac{1}{2}$

ブロック番号 紫原 198-1 号

新地名 町 丁目  
 年 月 日



測点	方位角(A)	距離(S)	真 数		S · cos(A)		S · sin(A)		合緯距	合経距	倍子午線距	倍面積		
			cos(A)	sin(A)	+	-	+	-						
a'	303° 49'	3.765	0.5565	0.8308	2.031			3.032	+ 2.031	- 3.032	- 3.032	-	6.157	
1	302.22	3.97	0.5353	0.8466	2.125			3.353	+ 6.156	- 6.385	- 9.617	-	20.011	
2	298.49	2.00	0.4820	0.8762	0.966			1.752	+ 5.120	- 8.137	- 16.522	-	13.999	
3	293.30	1.98	0.3987	0.9171	0.789			1.816	+ 5.909	- 9.953	- 18.090	-	16.273	
4	289.35	1.99	0.3352	0.9422	0.667			1.875	+ 6.576	- 11.828	- 21.781	-	16.527	
5	286.51	2.01	0.2899	0.9571	0.583			1.926	+ 7.159	- 13.752	- 25.580	-	16.913	
6	286.19	1.99	0.2673	0.9689	0.592			1.928	+ 7.651	- 15.680	- 28.632	-	16.680	
7	281.29	1.99	0.1991	0.9800	0.396			1.950	+ 8.067	- 17.630	- 33.310	-	13.190	
8	276.05	1.98	0.1060	0.9966	0.210			1.969	+ 8.257	- 19.599	- 37.229	-	7.818	
9	270.65	1.99	0.0131	0.9999	0.026			1.990	+ 8.283	- 21.589	- 41.188	-	1.070	
10	268.69	3.27	0.0206	0.9998		0.067		3.269	+ 8.216	- 26.858	- 46.667	+	3.111	
11	358.05	0.09	0.9996	0.0336	0.090			0.003	+ 8.306	- 26.861	- 49.719	-	6.476	
12	88.05	11.85	0.0336	0.9996	0.396		11.863		+ 8.698	- 13.018	- 37.879	-	16.868	
E	122.49	15.38	0.5620	0.8406		8.336	12.925		+ 0.358	- 0.095	- 13.113	+	108.362	
A	165.09	0.37	0.9666	0.2563		0.358	0.095		0	0	- 0.095	+	0.036	
						8.769	8.761	26.863	26.861					
						+ 0.008		+ 0.002						
													27.253	$\frac{1}{2} = 13.626 m^2$

この図面等は、土地区画整理事業に関する参考資料として提供しています。  
 ○図面等は換地処分時のものであり、現在の状況とは異なる場合があります。  
 ○図面等によって、境界等が確定されるものではありません。