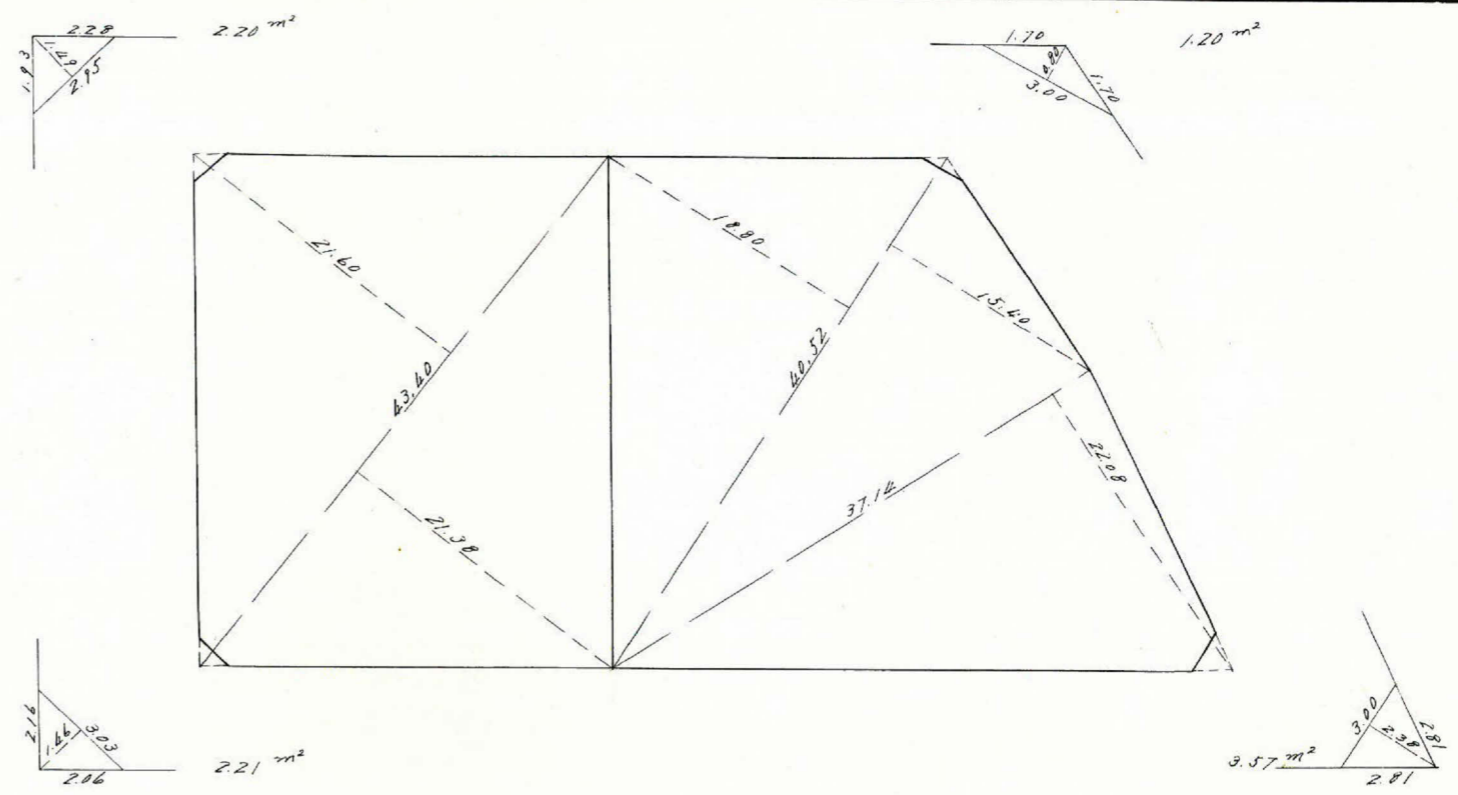
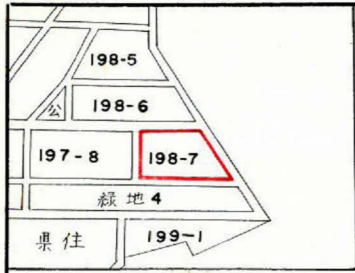


課長	係長	測量士	係

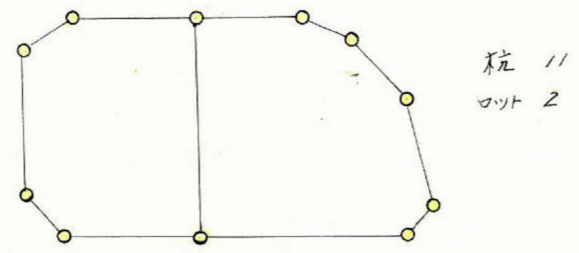
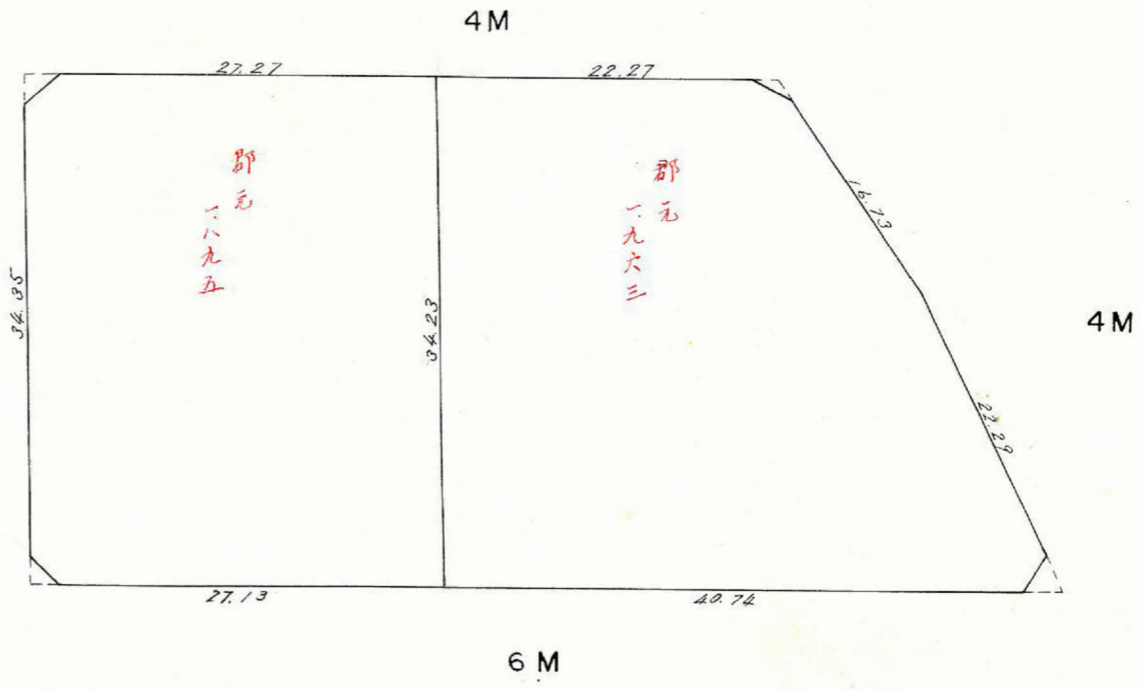
(分筆前)
 確定面積平面図 $S = \frac{1}{500}$

ブロック番号 紫原 198-7号

新地名 町 丁目
 年 月 日

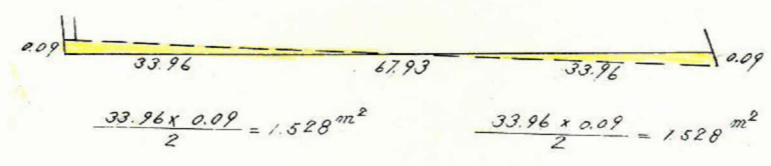
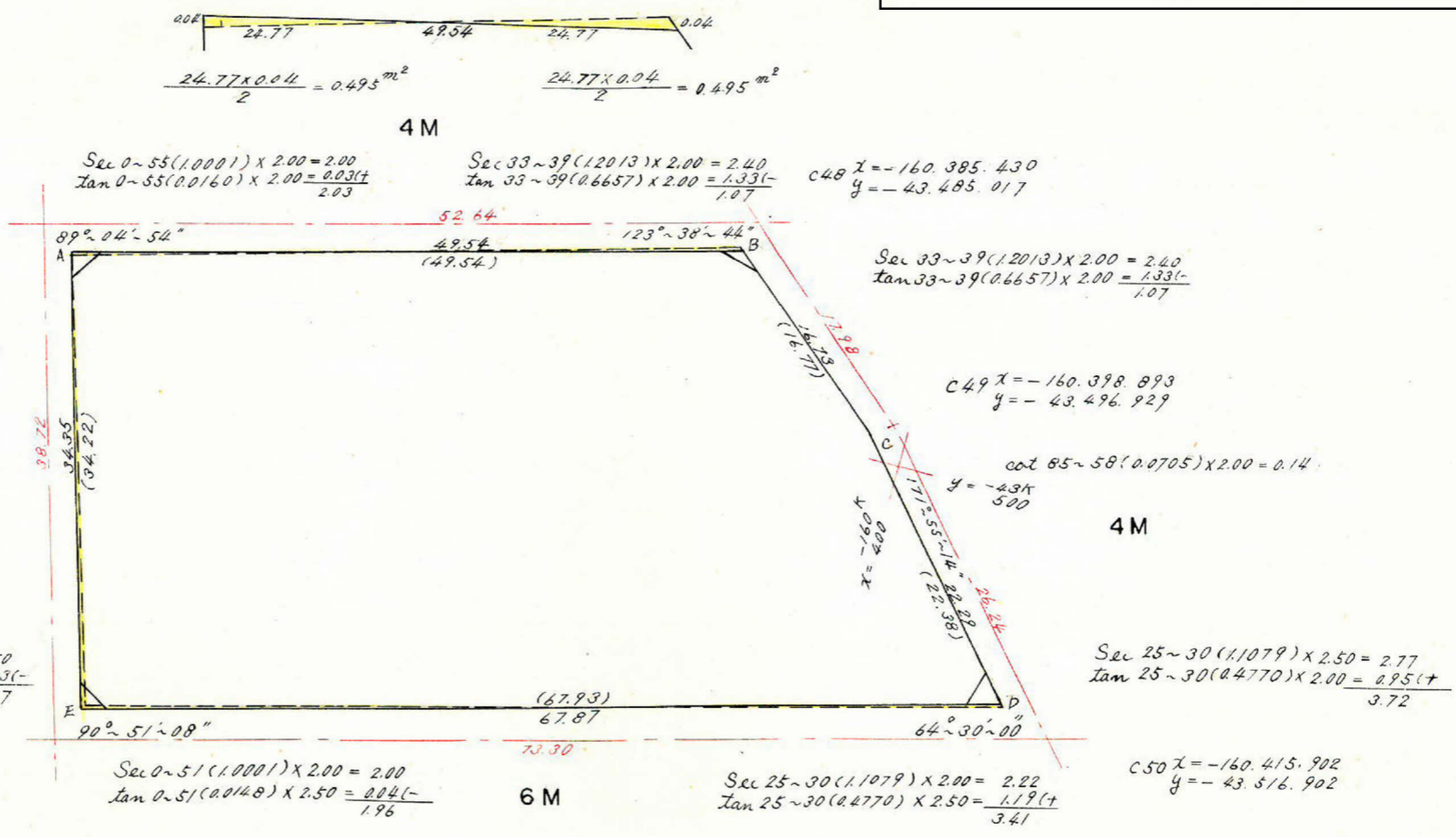
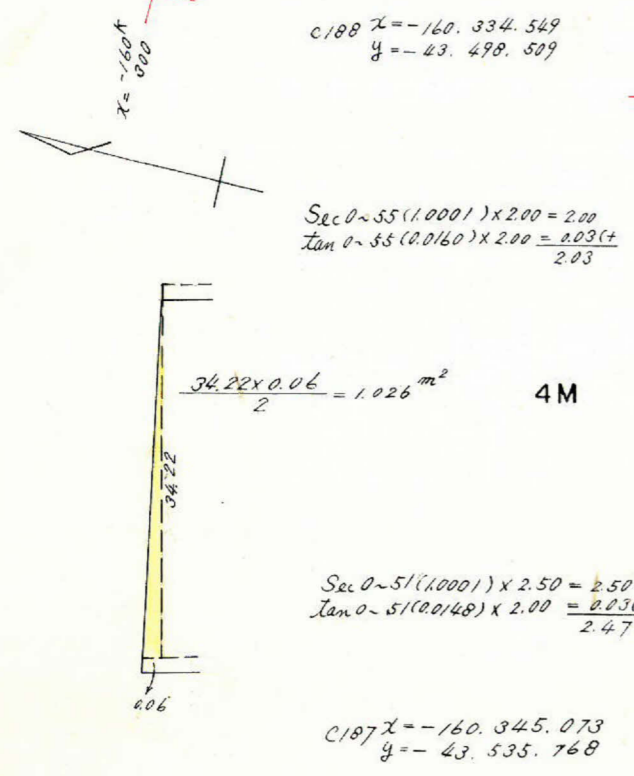


この図面等は、土地区画整理事業に関する参考資料として提供しています。
 ○図面等は換地処分時のものであり、現在の状況とは異なる場合があります。
 ○図面等によって、境界等が確定されるものではありません。



この図面等は、土地区画整理事業に関する参考資料として提供しています。
 ○図面等は換地処分時のものであり、現在の状況とは異なる場合があります。
 ○図面等によって、境界等が確定されるものではありません。

198-7 トラバ-精度 1/23,900



合計面積 = $2034.578 + 1.026 = 2035.60 \text{ m}^2$
 削除 = $2.20 + 2.21 + 1.20 + 3.57 = 9.18 \text{ m}^2$
 $1.026 + 1.528 + 0.495 - (0.495 + 1.528) = +1.026 \text{ m}^2$

測点	仮方位角	距離(S)	仮方位(A)	真数		S. COS(A)		S. Sin(A)		合緯距	合経距	倍子午線距	倍面積	
				COS(A)	Sin(A)	+	-	+	-					
A	90°55'	49.54	S 89°05' E	0.0160	0.9999	0.793	+	49.535	-	-0.787	+49.530	+49.530	-	38.980
B	147°16'	16.77	S 32°44' E	0.8412	0.5407	14.107	+	9.068	-	-14.894	+58.598	+108.128	-	1525.361
C	155°21'	22.38	S 24°39' E	0.9089	0.4171	20.341	+	9.335	-	-25.235	+67.933	+26.531	-	2573.767
D	270°51'	67.93	N 89°09' W	0.0148	0.9999	1.005	+	67.923	+	-34.220	0	+67.933	+	68.951
E	360°00'	34.22	N 0°00' E	1.0000	0.0000	34.220	+	0	0	0	0	0	0	0
				35.225	35.241	67.938	67.923							4069.157

$\frac{1}{2} = 2034.578 \text{ m}^2$