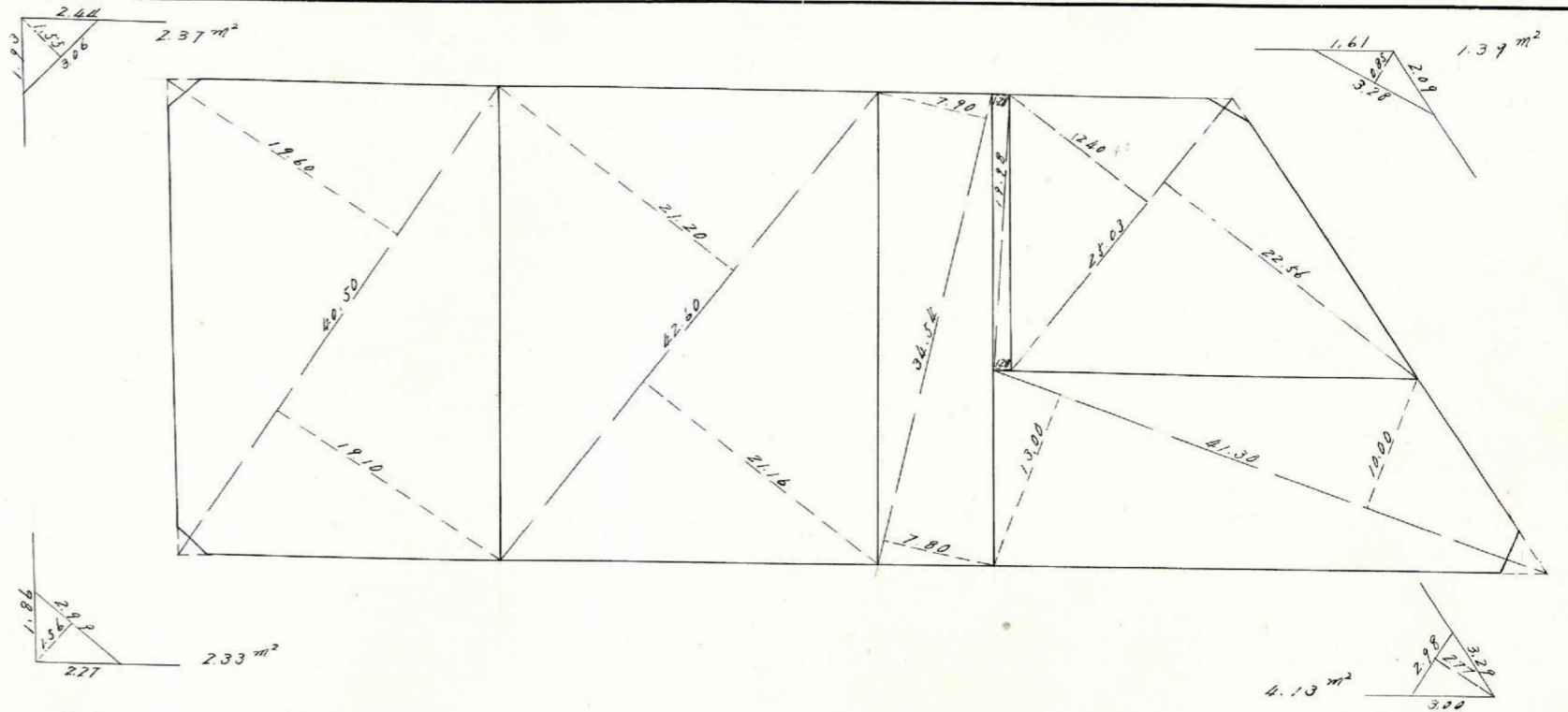
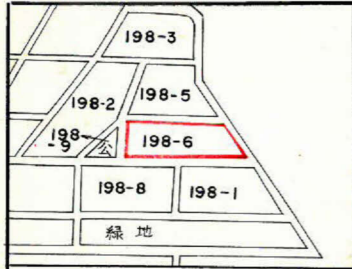


課長	係長	測量士	係

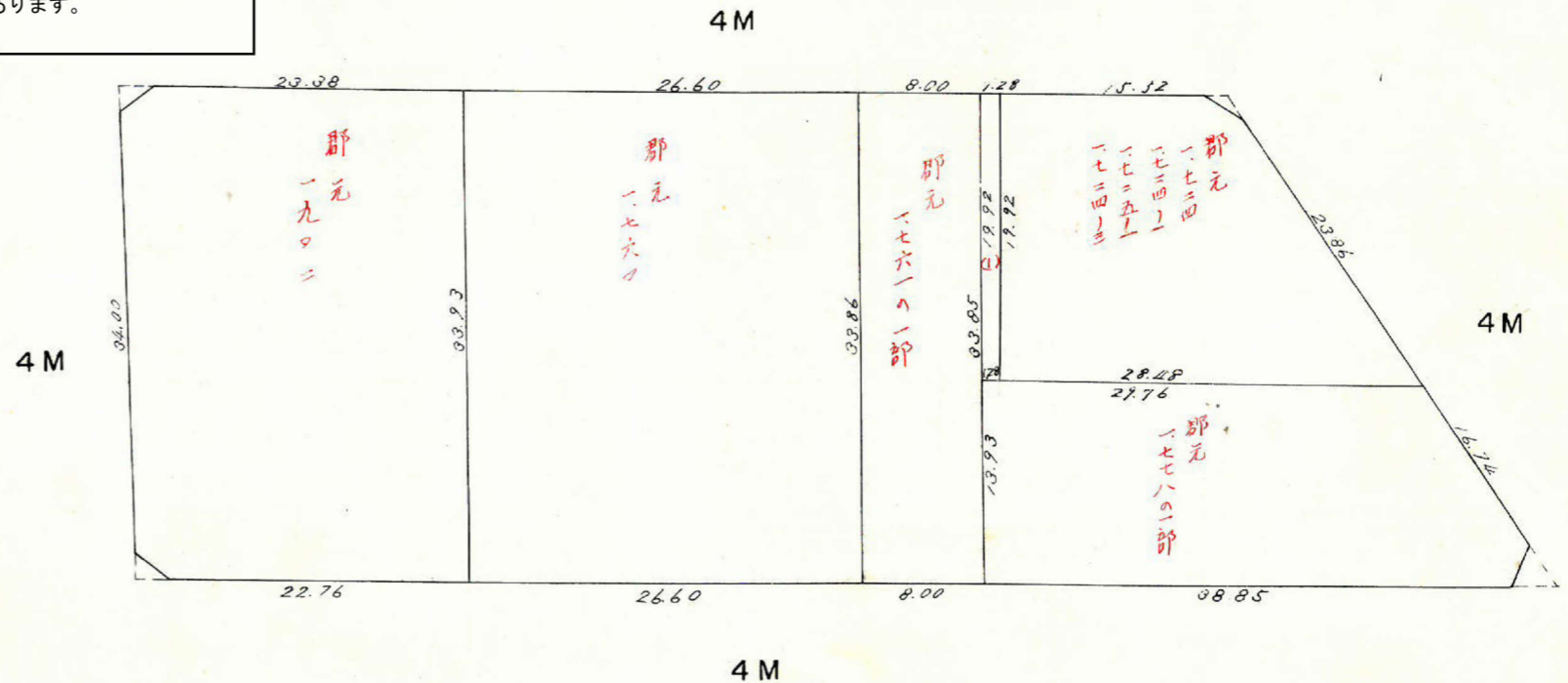
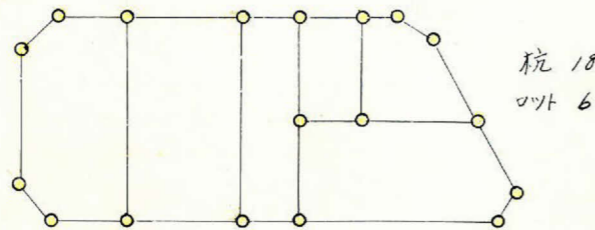
(分筆前)
確定面積平面図 S = 1/500

ブロック番号 紫原 198-6号

新地名 町 丁目
 年 月 日

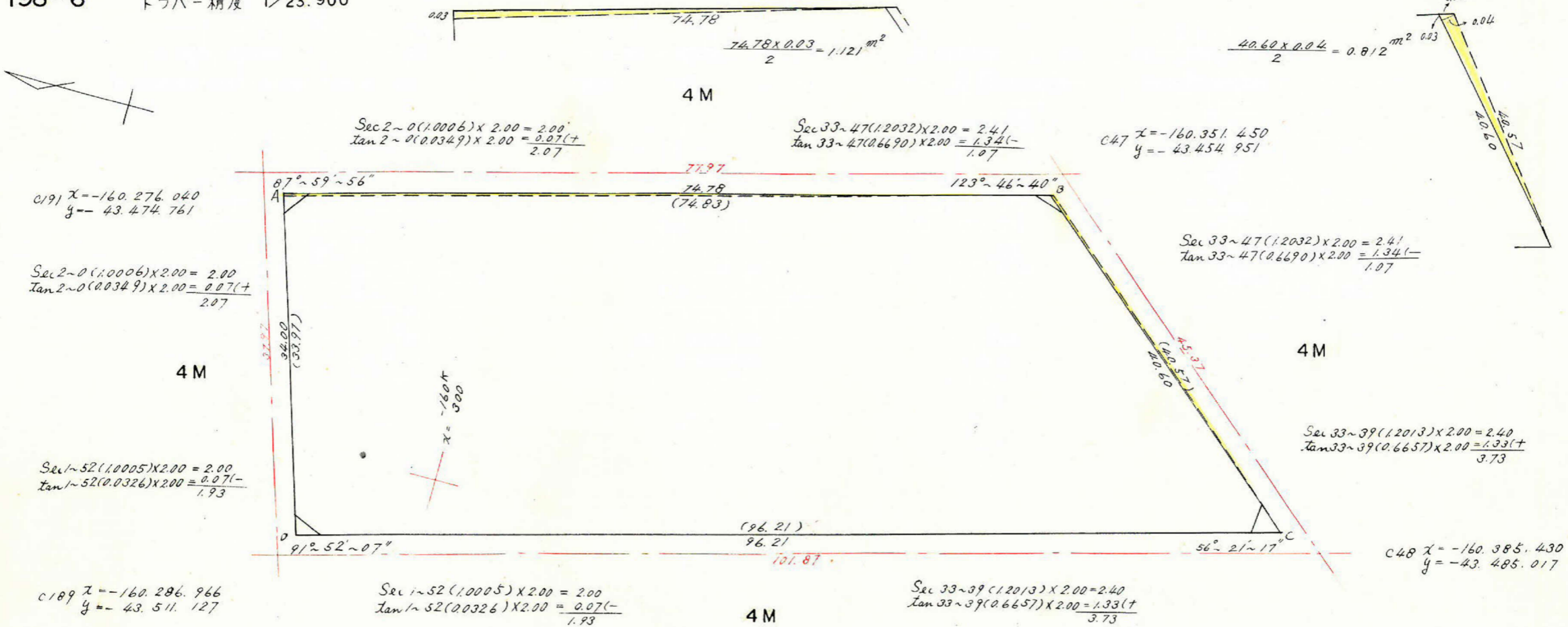


この図面等は、土地区画整理事業に関する参考資料として提供しています。
 ○図面等は換地処分時のものであり、現在の状況とは異なる場合があります。
 ○図面等によって、境界等が確定されるものではありません。



この図面等は、土地区画整理事業に関する参考資料として提供しています。
 ○図面等は換地処分時のものであり、現在の状況とは異なる場合があります。
 ○図面等によって、境界等が確定されるものではありません。

198-6 トラバ-精度 1/23.900



$1.121 - 0.812 = +0.309 \text{ m}^2$

合計面積 = $2894.826 + 0.309 = 2895.14 \text{ m}^2$
 削除 = $2.37 + 2.33 + 1.37 + 4.13 = 10.22 \text{ m}^2$
 残り = $2.884.92 \text{ m}^2$

測点	仮方位角	距離(S)	仮方位(A)	真数		S. COS (A)		S. Sin (A)		合緯距	合経距	倍子午線距	倍面積
				COS(A)	Sin(A)	+	-	+	-				
A	$92^\circ 00'$	74.83	S $88^\circ 00' E$	0.0349	0.9994		-2.612	74.785		-2.616	+74.789	+74.789	-195.648
B	148.13	40.57	S $31.47 E$	0.8500	0.5262		34.485	21.368		-37.101	+96.157	+170.946	-5895.072
C	271.52	96.21	N $88.08 W$	0.0326	0.9995		3.136			-33.970	0	+96.157	+301.067
D	360.00	33.97	N $0.00 E$	1.0000	0.0000		33.970			0			
							37.106	96.153					5789.653
							+0.009	-0.009					

$V_2 = 2894.826 \text{ m}^2$