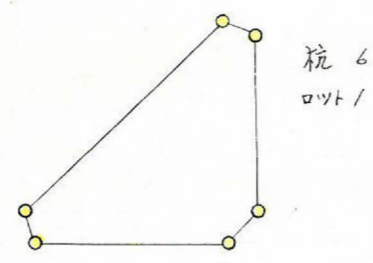
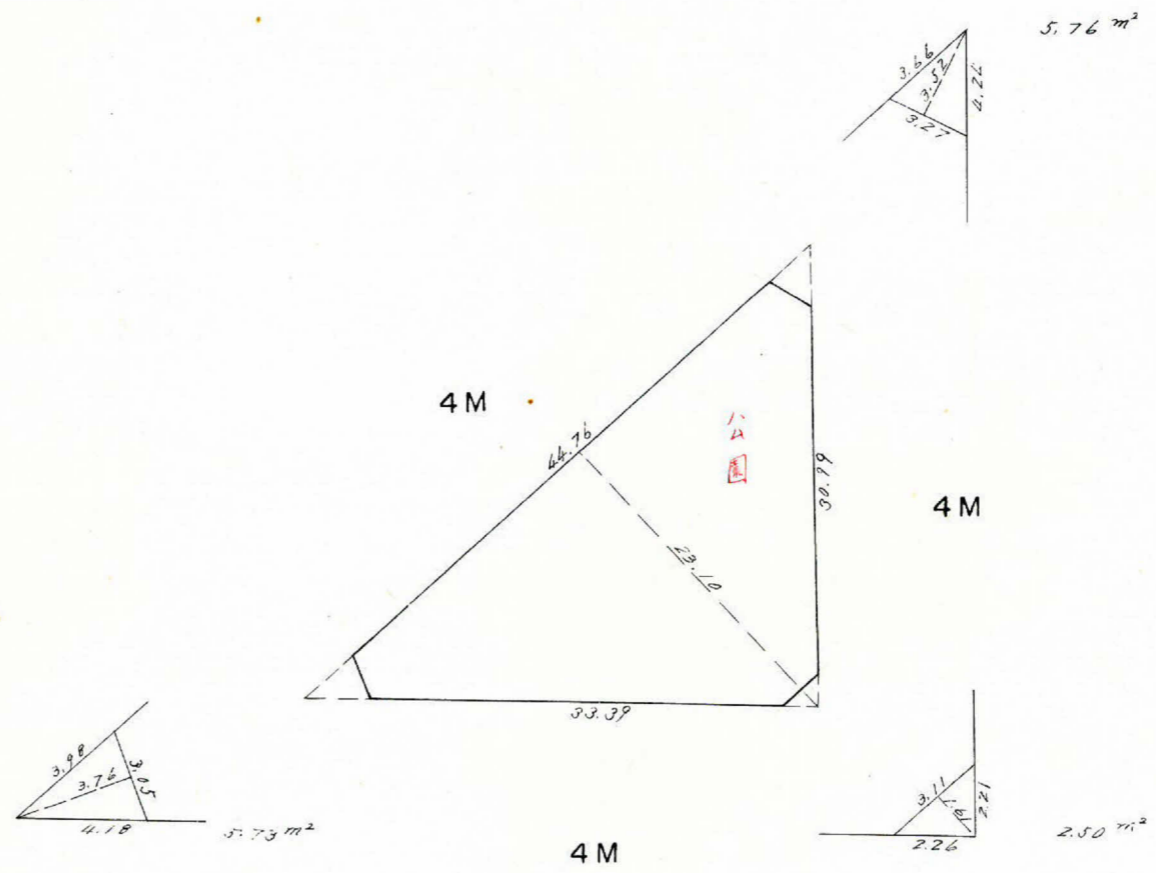
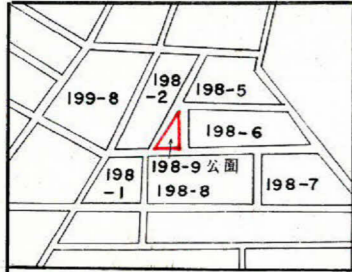


課長	係長	測量士	係

(分筆前)
 確定面積平面図 $S = \frac{1}{500}$

ブロック番号 紫原 198-9号

新地名 町 丁目
 年 月 日



この図面等は、土地区画整理事業に関する参考資料として提供しています。
 ○図面等は換地処分時のものであり、現在の状況とは異なる場合があります。
 ○図面等によって、境界等が確定されるものではありません。

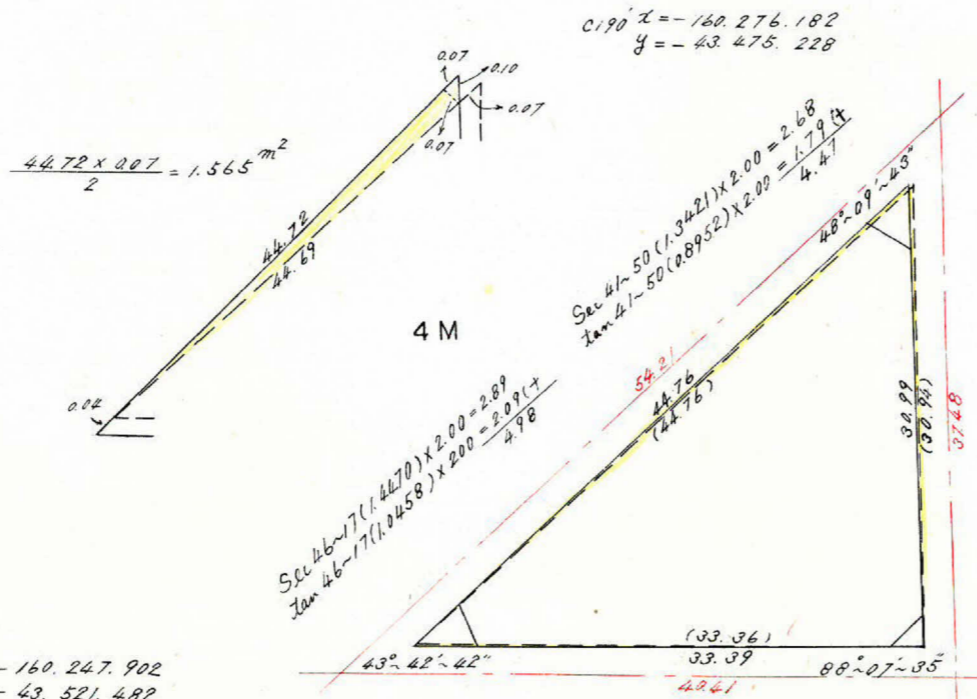


$$A = \frac{1}{2} (\sin \theta^\circ \cdot a \cdot b)$$

$$= \frac{\sin 88.08(0.9995) \times 33.36 \times 30.94}{2}$$

$$2A = 1,031.642$$

$$A = 515.821 \text{ m}^2$$



$$C190 \begin{cases} x = -160.276.182 \\ y = -43.475.228 \end{cases}$$

$$\frac{44.72 \times 0.07}{2} = 1.565 \text{ m}^2$$

$$\begin{aligned} \text{Sec } 46 \sim 17(1.4470) \times 2.00 &= 2.89 \\ \text{Tan } 46 \sim 17(1.0458) \times 2.00 &= 2.09 (+) \\ &= 4.98 \end{aligned}$$

$$\begin{aligned} \text{Sec } 41 \sim 50(1.3421) \times 2.00 &= 2.68 \\ \text{Tan } 41 \sim 50(0.8952) \times 2.00 &= 1.79 (+) \\ &= 4.47 \end{aligned}$$

$$\begin{aligned} \text{Sec } 41 \sim 50(1.3421) \times 2.00 &= 2.68 \\ \text{Tan } 41 \sim 50(0.8952) \times 2.00 &= 1.79 (+) \\ &= 4.47 \end{aligned}$$

$$\begin{aligned} \text{Sec } 1 \sim 52(1.0005) \times 2.00 &= 2.00 \\ \text{Tan } 1 \sim 52(0.0326) \times 2.00 &= 0.07 (+) \\ &= 2.07 \end{aligned}$$

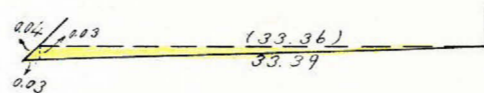
$$C184 \begin{cases} x = -160.247.902 \\ y = -43.521.482 \end{cases}$$

$$\begin{aligned} \text{Sec } 46 \sim 17(1.4470) \times 2.00 &= 2.89 \\ \text{Tan } 46 \sim 17(1.0458) \times 2.00 &= 2.09 (+) \\ &= 4.98 \end{aligned}$$

$$\begin{aligned} \text{Sec } 1 \sim 52(1.0005) \times 2.00 &= 2.00 \\ \text{Tan } 1 \sim 52(0.0326) \times 2.00 &= 0.07 (+) \\ &= 2.07 \end{aligned}$$

$$C189 \begin{cases} x = -160.286.966 \\ y = -43.511.127 \end{cases}$$

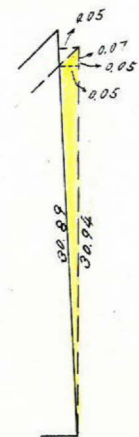
4 M



$$\frac{33.39 \times 0.03}{2} = 0.500 \text{ m}^2$$

$$1.565 + 0.500 - 0.773 = +1.292$$

合計面積 =	515.821 + 1.292	=	517.11	m ²
剪除 " =	5.73 + 5.76 + 2.50	=	13.99	m ²
残り " =		=	503.12	m ²



$$\frac{30.94 \times 0.05}{2} = 0.773 \text{ m}^2$$

この図面等は、土地区画整理事業に関する参考資料として提供しています。
 ○図面等は換地処分時のものであり、現在の状況とは異なる場合があります。
 ○図面等によって、境界等が確定されるものではありません。