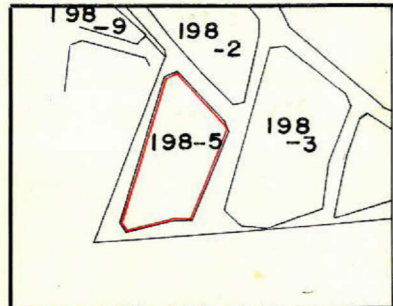


課長	係長	測量士	係

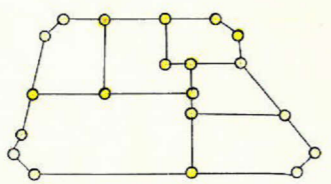
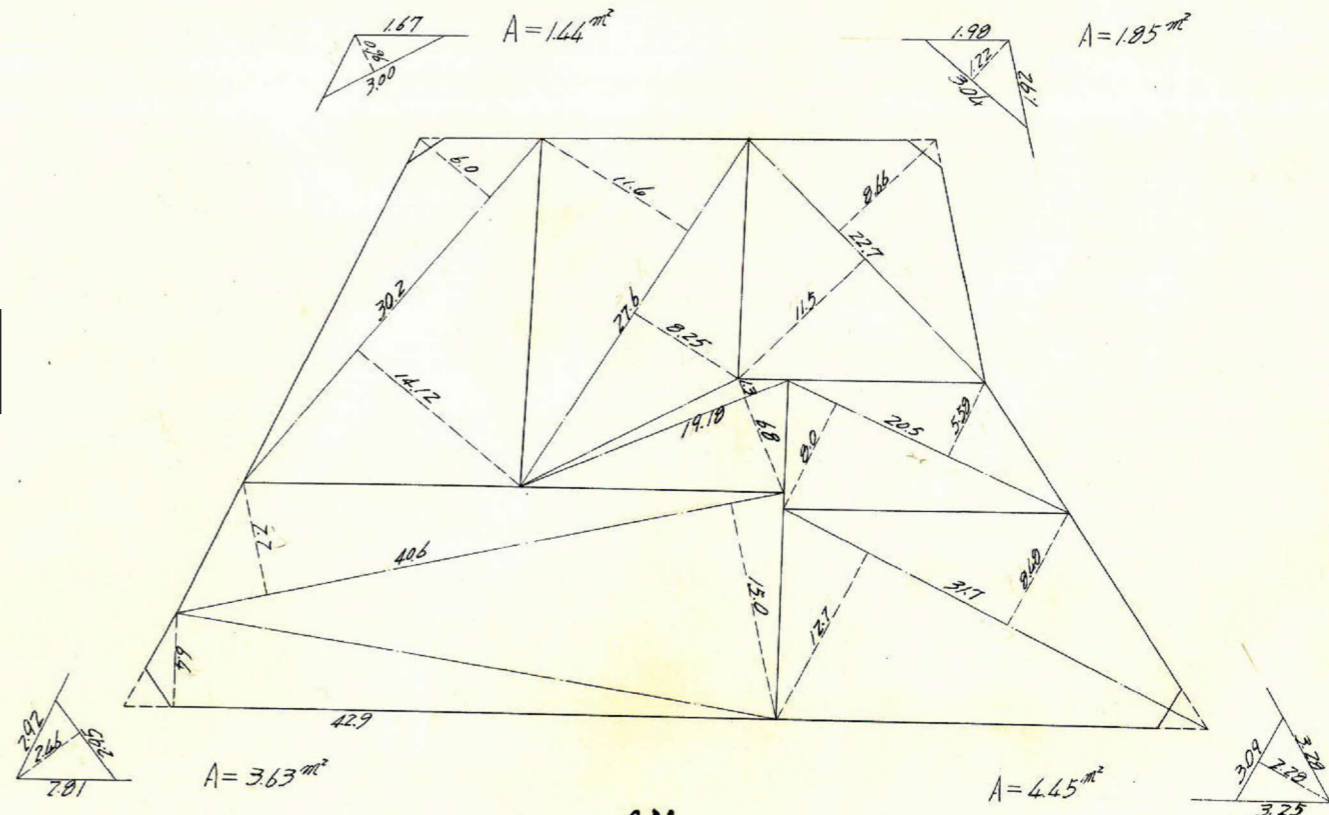
(分筆前)
 確定面積平面図 $S = \frac{1}{500}$

ブロック番号 紫原 198-5 号

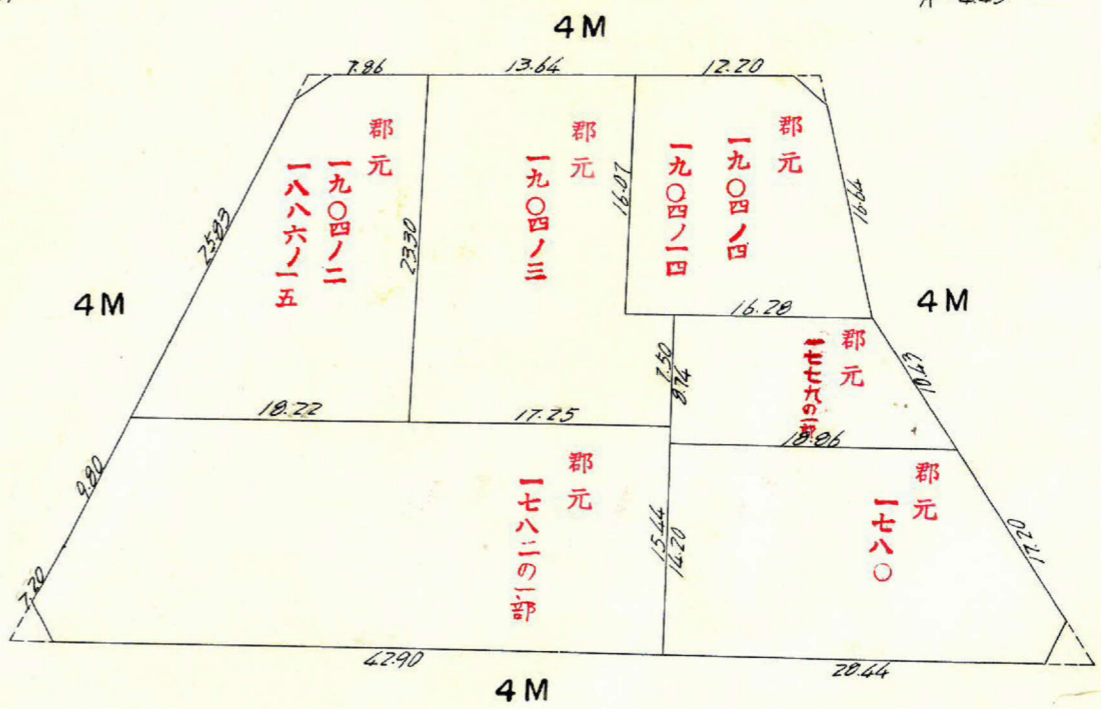
新地名 町 丁目
 年 月 日



この図面等は、土地区画整理事業に関する参考資料として提供しています。
 ○図面等は換地処分時のものであり、現在の状況とは異なる場合があります。
 ○図面等によって、境界等が確定されるものではありません。

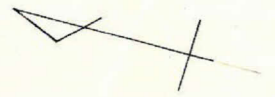
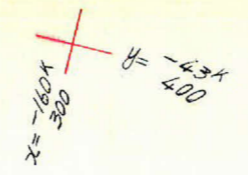


ロット 6
 杭 //

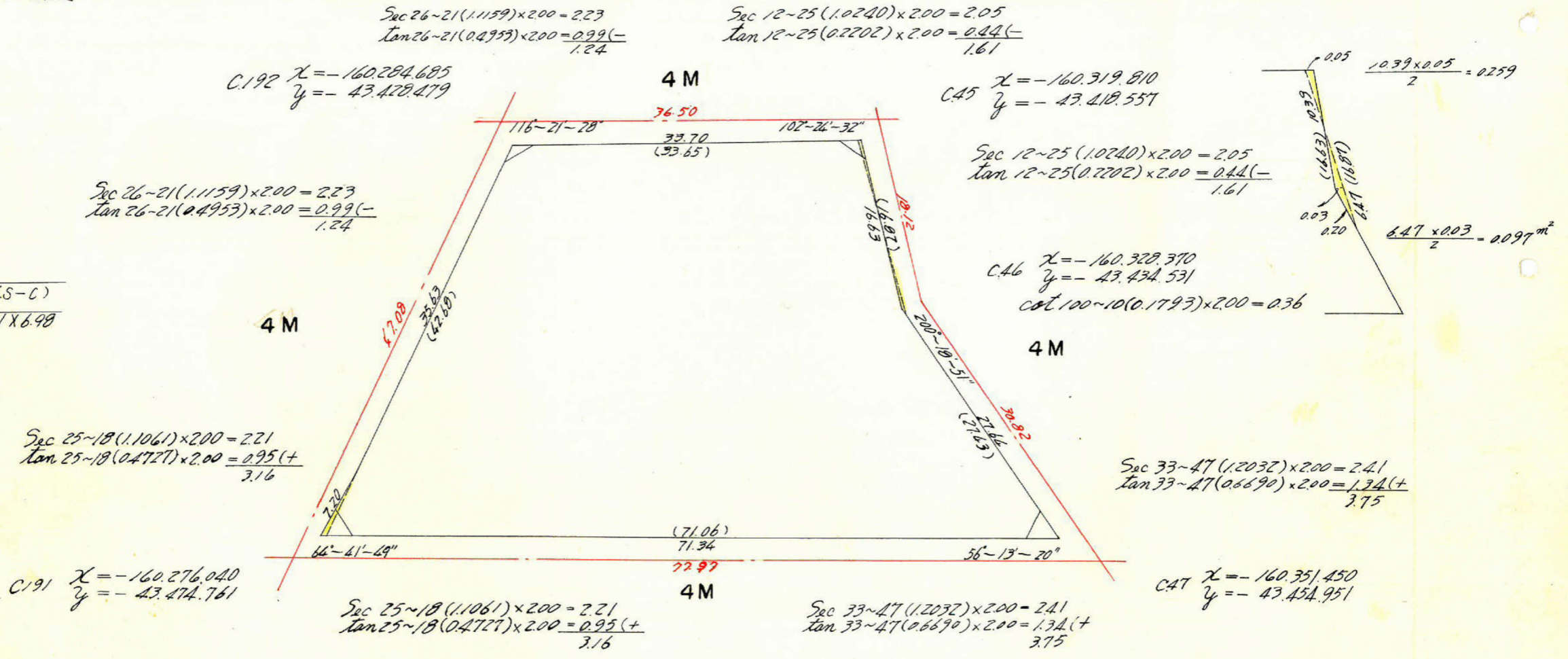
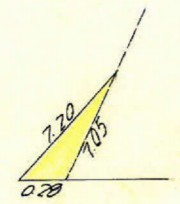


この図面等は、土地区画整理事業に関する参考資料として提供しています。
 ○図面等は換地処分時のものであり、現在の状況とは異なる場合があります。
 ○図面等によって、境界等が確定されるものではありません。

198-5 1/2500 精度 1/23.900



$s = 7.26$
 $A = \sqrt{s(s-a)(s-b)(s-c)}$
 $= \sqrt{7.26 \times 0.006 \times 0.21 \times 6.98}$
 $= \sqrt{0.6385}$
 $= 0.799 \text{ m}^2$



$0.799 + 0.259 - 0.097 = +0.961 \text{ m}^2$

合計面積 = $1.956.234 + 0.961 = 1.957.20 \text{ m}^2$
 剪除 " = $1.44 + 3.63 + 1.85 + 4.45 = 11.37 \text{ m}^2$
 プラット " = $= 1.945.83 \text{ m}^2$

測点	方位角	距離(s)	方位位(A)	真数		S COS (A)		S Sin (A)		合緯距	合経距	倍子緯距	倍面積
				COS (A)	Sin (A)	+	-	+	-				
A	63° 39'	39.65	N 63° 39' E	0.4439	0.8961	14.937		30.154		+14.937	+30.154	+30.154	+ 450.410
B	141.14	16.87	S 38.46 E	0.7797	0.6262		13.154	10.564		+ 1.783	+40.718	+70.872	- 932.250
C	120.55	27.43	S 59.05 E	0.5138	0.8579		14.094	23.532		-12.311	+64.250	+104.968	- 1479.419
D	204.42	71.06	S 64.42 W	0.4274	0.9041		30.371 ⁺	64.245 ⁻		-42.680	0	+64.250	- 1.951.208
E	360.00	42.68	N 0.00 E	1.0000	0.0000	42.680		0					
						57.617	50.619	64.250	64.250	64.245			3.912.467
							-0.002	+0.005	+0.005				$\frac{1}{2} = 1.956.234 \text{ m}^2$