

課長	係長	測量士	係

(分 筆 前)

確定面積平面図  $S = \frac{1}{500}$

ブロック番号

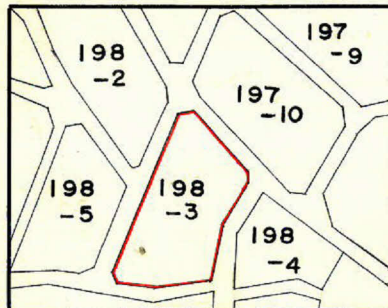
紫原

198-3 号

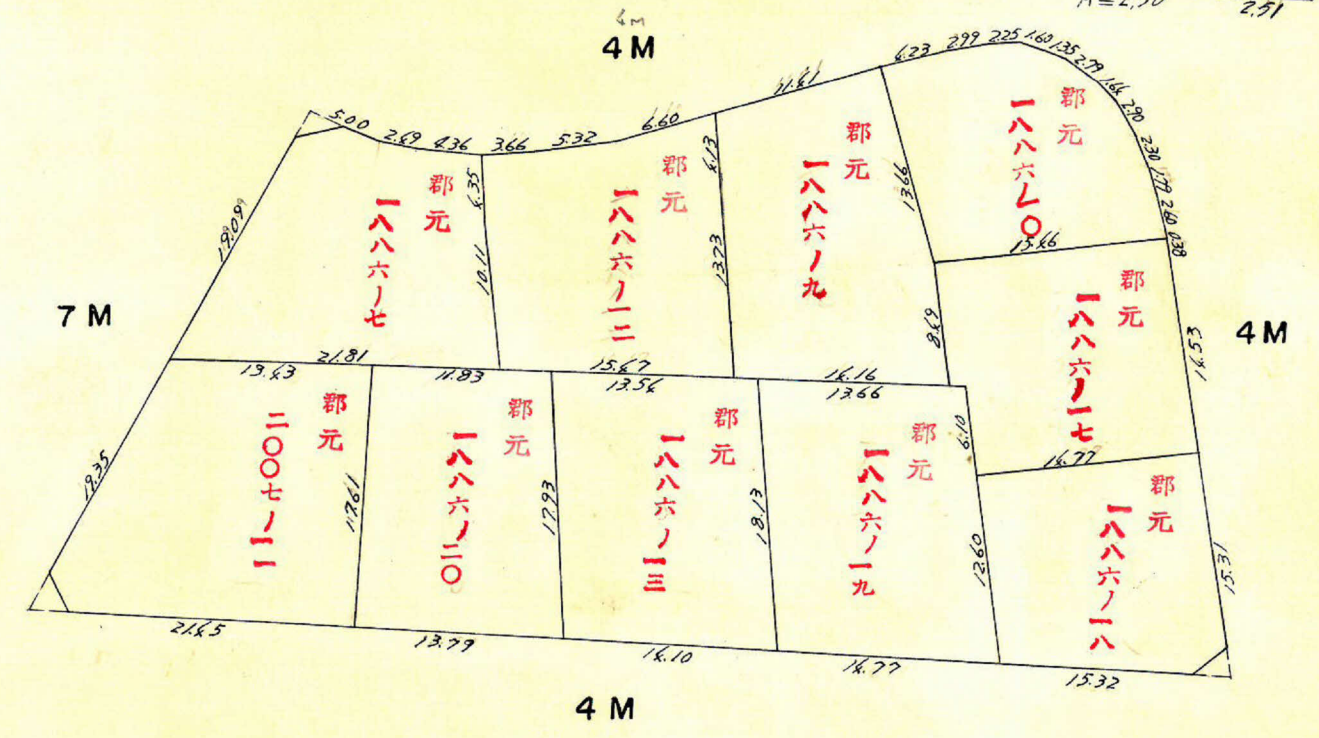
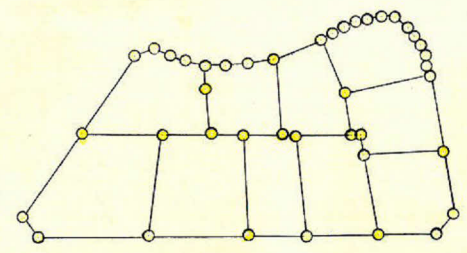
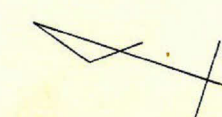
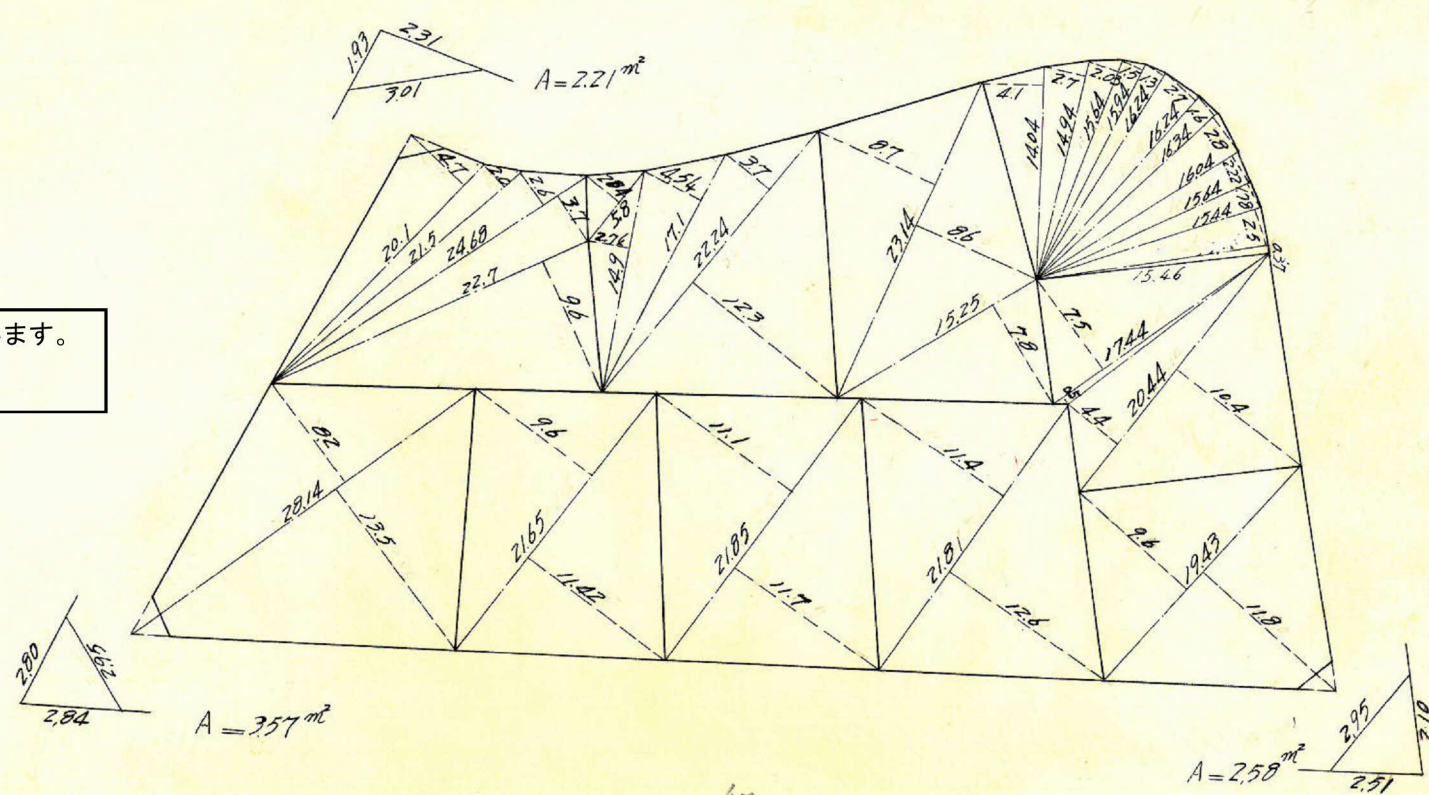
新地名

町 丁目

年 月 日



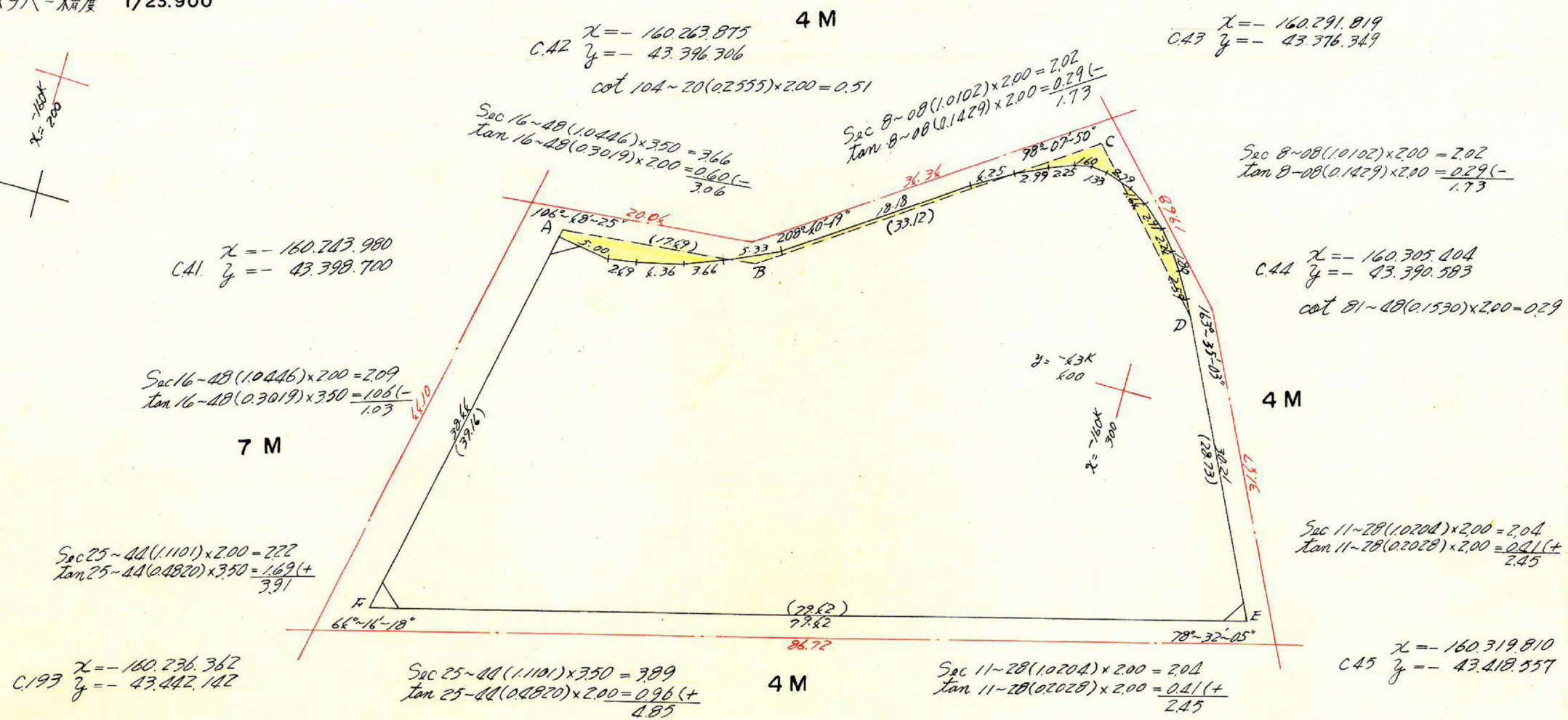
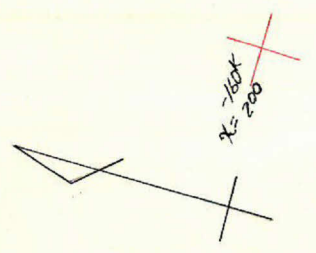
この図面等は、土地区画整理事業に関する参考資料として提供しています。  
 ○図面等は換地処分時のものであり、現在の状況とは異なる場合があります。  
 ○図面等によって、境界等が確定されるものではありません。





この図面等は、土地区画整理事業に関する参考資料として提供しています。  
 ○図面等は換地処分時のものであり、現在の状況とは異なる場合があります。  
 ○図面等によって、境界等が確定されるものではありません。

198-3 トラバ-精度 1/23.900



合計面積 = 2,453.168 - 21.095 = 2,432.07 m<sup>2</sup>  
 剪除 " = 2.21 + 357 + 2.58 = 836 m<sup>2</sup>  
 7-0-7 " = 2,433.71 m<sup>2</sup>

測点	仮方位角	距離(S)	仮方位(A)	真数		S COS (A)		S Sin (A)		合緯距	合経距	倍子午線距	倍面積	
				COS (A)	Sin (A)	+	-	+	-					
A	73 12	17.49	N 73.12 E	0.2890	0.9573	5.055		16.743		+ 5.055	+ 16.743	+ 16.743	+	84.635
B	44 31	33.12	N 44.31 E	0.7130	0.7011	23.614		23.220		+ 28.669	+ 39.963	+ 56.706	+	1,339.055
C	126 23	17.66	S 53.37 E	0.5932	0.8051		10.476	14.218		+ 18.193	+ 54.181	+ 94.144	-	986.252
D	142 48	28.73	S 37.12 E	0.7965	0.6046		22.883	17.370		- 4.690	+ 71.551	+ 125.732	-	2877.125
E	244 16	79.42	S 64.16 W	0.4342	0.9008		34.484		71.542	- 39.164	0	+ 71.551	-	2466.649
F	360 00	39.16	N 0 00 E	1.0000	0.0000	39.160			0	0	0	0	0	0
						67.829	67.843	71.551	71.542					4,906.336

1/2 = 2,453.168 m<sup>2</sup>



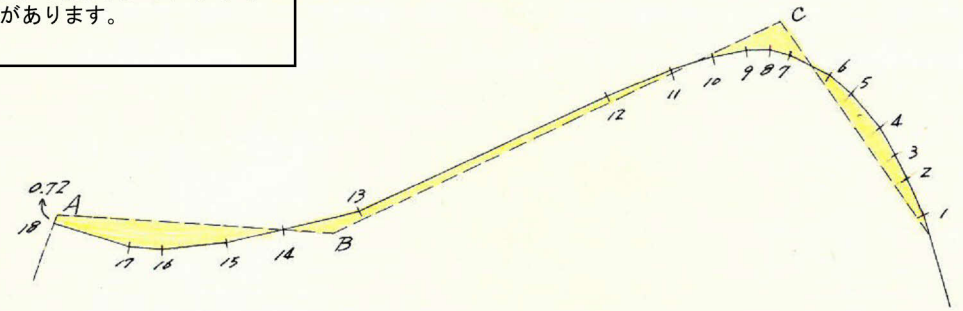
課	長	係	長	測量士	係

(分 筆 前)  
 確定面積平面図 S =  $\frac{1}{2}$

ブロック番号 紫原 198-3 号

新地名 町 丁目  
 年 月 日

この図面等は、土地区画整理事業に関する参考資料として提供しています。  
 ○図面等は換地処分時のものであり、現在の状況とは異なる場合があります。  
 ○図面等によって、境界等が確定されるものではありません。



測点	方位角(A)	距離(S)	真 数		S COS (A)		S Sin (A)		合緯距	合経距	倍々線距	倍面積	
			COS (A)	Sin (A)	+	-	+	-					
1	59° 36'	2.59	0.5060	0.8625	1.310		2.234		+ 1.310	+ 2.234	+ 2.234	+ 2.926	
2	54° 18'	1.80	0.5835	0.8121	1.050		1.462		+ 2.360	+ 3.696	+ 5.930	+ 6.226	
3	55° 07'	2.24	0.5719	0.8203	1.281		1.837		+ 3.641	+ 5.533	+ 9.229	+ 11.822	
4	38° 31'	2.91	0.7824	0.6227	2.277		1.812		+ 5.918	+ 7.345	+ 12.878	+ 29.323	
5	26° 11'	1.64	0.8974	0.4412	1.472		0.724		+ 7.390	+ 8.069	+ 15.414	+ 22.689	
6	17° 15'	2.79	0.9550	0.2965	2.664		0.827		+ 10.054	+ 8.896	+ 16.965	+ 45.194	
7	6° 33'	1.33	0.9935	0.1141	1.321		0.152		+ 11.375	+ 9.048	+ 17.944	- 23.704	
8	352° 18'	1.60	0.9910	0.1340	1.586			0.214	+ 12.961	+ 8.834	+ 17.882	- 28.360	
9	339° 39'	2.25	0.9376	0.3478	2.110			0.782	+ 15.071	+ 8.052	+ 16.886	- 35.629	
10	332° 52'	2.99	0.8898	0.4563	2.660			1.364	+ 17.731	+ 6.688	+ 14.740	- 39.208	
11	327° 43'	4.25	0.8454	0.5341	3.593			2.270	+ 21.324	+ 4.418	+ 11.106	- 39.903	
12	324° 19'	18.18	0.8122	0.5833	14.760			10.604 <sup>-8</sup>	+ 36.104	- 6.194	- 1.776	- 26.249	
13	333° 53'	5.33	0.8979	0.4402	4.786			2.346	+ 40.890	- 8.540	- 14.734	- 70.516	
14	338° 14'	3.66	0.9287	0.3708	3.399			1.357	+ 44.289	- 9.897	- 18.237	- 62.667	
15	344° 28'	4.36	0.9635	0.2678	4.201			1.168	+ 48.490	- 11.065	- 20.962	- 88.061	
16	353° 37'	2.49	0.9978	0.1112	2.475			0.277	+ 50.965	- 11.342	- 22.407	- 55.457	
17	9° 01'	5.00	0.9876	0.1567	4.938			0.784	+ 55.903	- 10.558	- 21.900	- 108.182	
18	99° 57'	0.72	0.1728	0.9850		0.124	0.709		+ 55.779	- 9.849	- 20.407	+ 2.530	
A	173° 08'	17.49	0.9978	0.1196		17.364 <sup>+12</sup>	2.092 <sup>-8</sup>		+ 38.429	- 7.765	- 17.614	+ 305.602	
B	144° 28'	33.12	0.8138	0.5812		26.953 <sup>+26</sup>	19.249 <sup>-17</sup>		+ 11.502	+ 11.467	+ 3.702	- 99.683	
C	276° 20'	17.66	0.6905	0.7234		12.194 <sup>+14</sup>	12.775 <sup>-8</sup>		- 0.678	- 1.316	+ 10.151	- 123.639	
D	62° 45'	1.48	0.4579	0.8890	0.678		1.316		0	0	- 1.316	- 0.892	
					55.567	56.635	33.198	33.157				- 42.190	1/2 = -21.095 m <sup>2</sup>
						-0.068	+0.041						