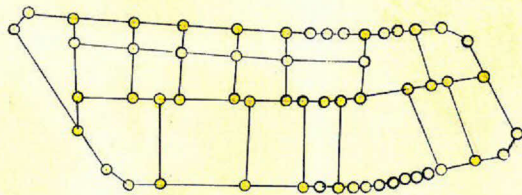
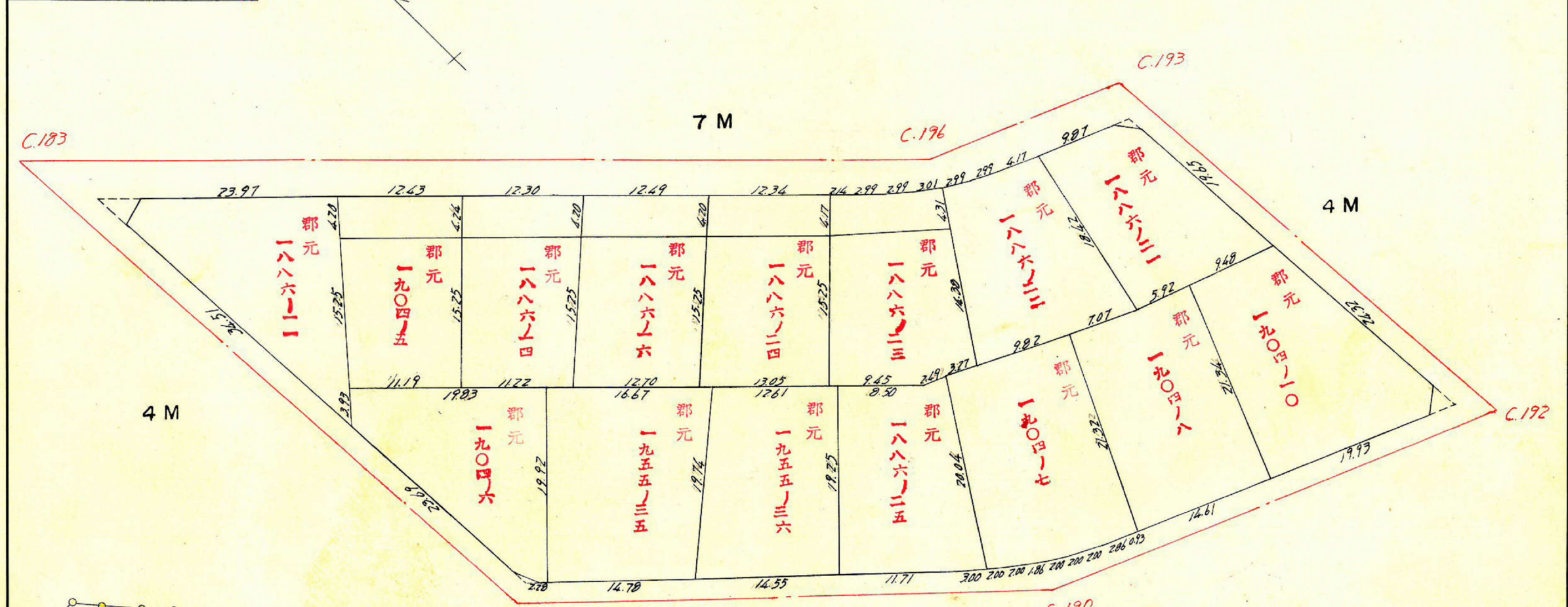
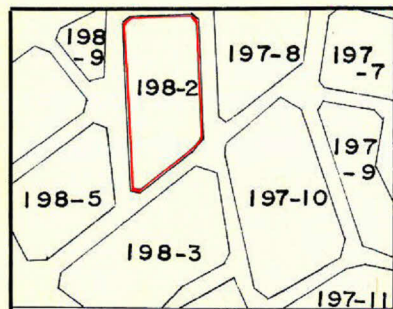


課長	係長	測量士	係

(分筆前)
 確定面積平面図 S = $\frac{1}{500}$

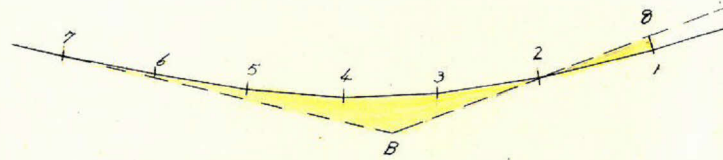
ブロック番号 紫原 198-2 号

新地名 町 丁目
 年 月 日



杭 20
 ロット 15

この図面等は、土地区画整理事業に関する参考資料として提供しています。
 ○図面等は換地処分時のものであり、現在の状況とは異なる場合があります。
 ○図面等によって、境界等が確定されるものではありません。



測点	方位角(A)	距離(S)	真数		S cos (A)		S sin (A)		合緯距	合経距	倍子午線距	倍面積		
			cos (A)	sin (A)	+	-	+	-						
1	282° 01'	4.17	0.2082	0.9781	0.868			4.079	+ 0.868	- 4.079	- 4.079	-	3.540	
2	285 43	2.99	0.2709	0.9626	0.810			2.878	+ 1.678	- 6.957	- 11.036	-	8.939	
3	289. 03	2.99	0.3264	0.9452	0.976			2.826	+ 2.654	- 9.783	- 16.740	-	16.338	
4	293. 03	3.01	0.3915	0.9202	1.178			2.770	+ 3.832	- 12.553	- 22.336	-	26.311	
5	297 36	2.99	0.4633	0.8862	1.385			2.650	+ 5.217	- 15.203	- 27.756	-	38.442	
6	301 23	2.99	0.5208	0.8537	1.557			2.552	+ 6.774	- 17.755	- 32.958	-	51.316	
7	122. 49	9.03	0.5420	0.8404		4.894	7.589		+ 1.880	- 10.162	- 27.917	+	136.625	
8	99. 56	10.33	0.1725	0.9850		1.782	10.175		+ 0.099	+ 0.017	- 10.145	+	18.068	
8	189. 56	0.10	0.9850	0.1725		0.099		0.017	0		+ 0.017	-	0.001	
					6.774	6.775	17.764	17.772						9.806
						-0.001		-0.008						

1/2 = 4.903 m²

この図面等は、土地区画整理事業に関する参考資料として提供しています。
 ○図面等は換地処分時のものであり、現在の状況とは異なる場合があります。
 ○図面等によって、境界等が確定されるものではありません。

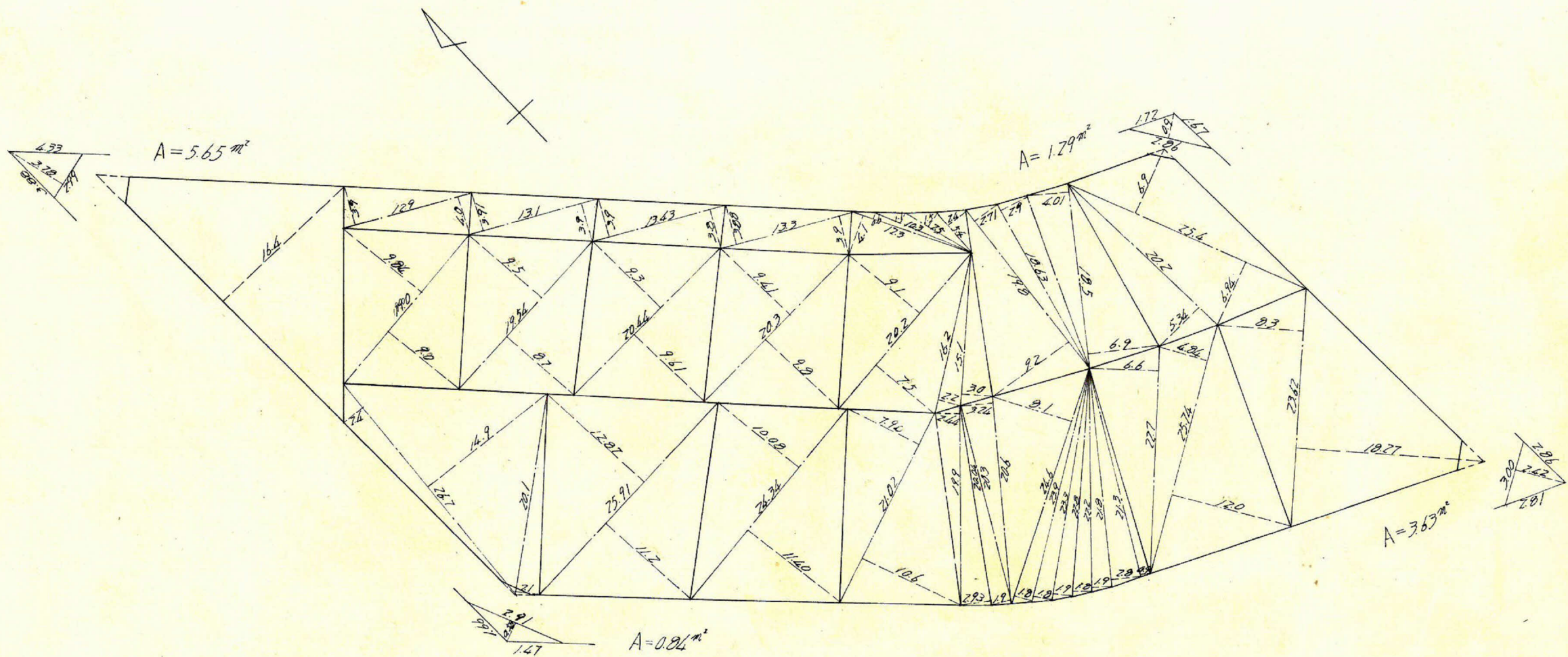
課長	係長	測量士	係

(分 筆 前)

確定面積平面図 $S = \frac{1}{500}$

ブロック番号 紫原 198-2 号

新地名 町 丁目
年 月 日



この図面等は、土地区画整理事業に関する参考資料として提供しています。
 ○図面等は換地処分時のものであり、現在の状況とは異なる場合があります。
 ○図面等によって、境界等が確定されるものではありません。

この図面等は、土地区画整理事業に関する参考資料として提供しています。
 ○図面等は換地処分時のものであり、現在の状況とは異なる場合があります。
 ○図面等によって、境界等が確定されるものではありません。

198-2 トラバ-精度
 1/23.900

Sec 47-40 (1.4049) x 2.00 = 2.97
 tan 47-40 (1.0977) x 3.50 = 3.84 (+)
 6.81

C.196 x = -160,232.907
 y = -43,461.873

Sec 25-43 (1.1099) x 2.00 = 2.22
 tan 25-43 (0.4816) x 3.50 = 1.69 (-)
 0.53

C.193 x = -160,236.362
 y = -43,442.142

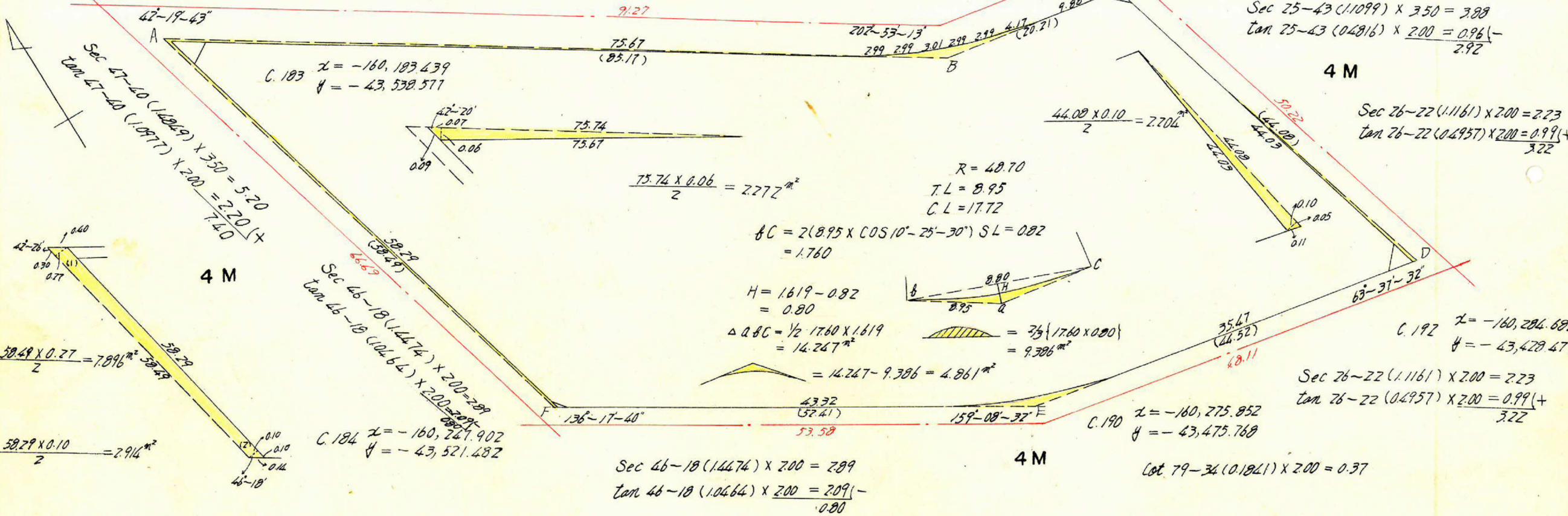
7 M

Cot 101-26 (0.2022) x 3.50 = 0.71

Sec 25-43 (1.1099) x 3.50 = 3.88
 tan 25-43 (0.4816) x 2.00 = 0.96 (-)
 2.92

4 M

Sec 26-22 (1.1161) x 2.00 = 2.23
 tan 26-22 (0.4957) x 2.00 = 0.99 (+)
 3.22



合計面積 = 3,958.221 - 15.244 = 3,942.98 m²
 剪除 = 5.65 + 0.84 + 1.29 + 3.63 = 11.41 m²
 7口-17 = 3,931.57 m²

4.903 - (7.896 + 2.914 + 2.272 + 2.204 + 4.861)
 = -15.244 m²

測点	仮方位角	距離(S)	仮方位(A)	真		S · Cos(A)		S · Sin(A)		合緯距	合経距	倍并線距	倍面積
				Cos(A)	Sin(A)	+	-	+	-				
A	137.40	85.17	S 42.20 E	0.7392	0.6734	62.958	57.353	-62.955	+57.348	+57.348	-	3610.343	
B	114.47	20.21	S 65.13 E	0.4192	0.9079	8.472	18.349	-71.427	+75.697	+133.045	-	1127.157	
C	179.04	44.08	S 0.56 E	0.9999	0.0163	44.076	0.719	-115.503	+76.416	+152.113	-	6704.532	
D	295.26	44.52	N 64.34 W	0.4295	0.9031	19.121		40.206	-96.382	+36.210	+112.626	+	2153.521
E	316.18	52.41	N 43.42 W	0.7230	0.6909	37.892		36.210	-58.490	0	+36.210	+	1372.069
F	360.00	58.49	N 0.00 E	1.0000	0.0000	58.490		0	0	0	0		
						115.503	115.506	76.421	76.416				7916.442
						-0.003	+0.005						1/2 = 3958.221 m²